



oleohidráulica

www.pilmhor.com.ar

Bombas y Motores de engranajes

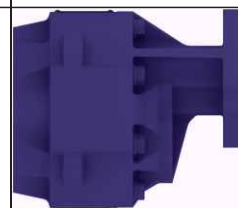


GRUPO AP-30

Caudales de 34 a 204 lts/min a 2000 rpm

Presiones hasta 290 bar

Motores hasta 33 hp





Se trata de un conjunto de bombas y motores de engranajes, que abarca caudales de 34 / 54 / 68 / 86 / 124 / 158 / 204 lts/min a 2000 rpm y presiones hasta 290 bar.

Las tomas de fijación, cuerpo/tapa posterior están construidas en fundición **de hierro**.
Los engranajes, apoyan sobre **casquillos de fricción** y están compensados hidráulicamente con **placas anti-fricción de aleación de aluminio integral**.

Para la dimensiones de montaje se utilizan como guía de referencia las **normativas SAE y UNI**.

Es posible armar solamente unidades simples.

Para la correcta elección de una bomba se debe considerar la presión de trabajo, necesidad de caudal real, dimensiones de montaje, potencia absorbida, características del actuador, espacio físico, etc.

Las aplicaciones mas importantes del **grupo AP-30** son:
Camiones volcadores, grúas transcabinas, volquetes hidráulico, equipos de auxilio, centrales hidráulicas, maquinas industriales, autoelevadores, barredoras, etc.

Recomendaciones:

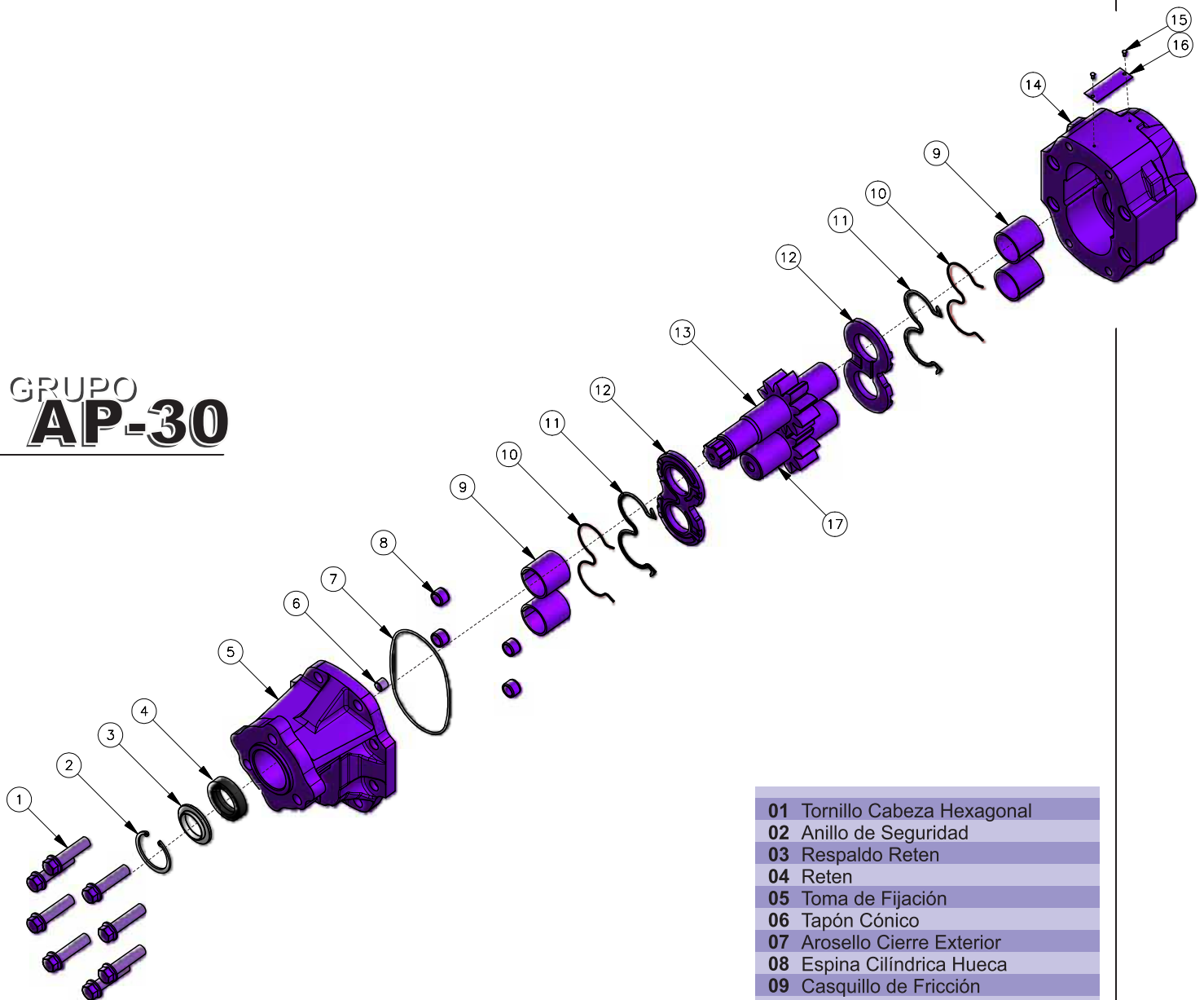
- Utilizar aceite hidráulico específico.
- Utilizar filtros, tanto de succión como de retorno, apropiado y debidamente dimensionados.
- Asegúrese que el circuito tenga la velocidad de circulación del fluido correcta, evitando cavitación en la succión.
- Evitar sobrepresiones (picos de presión) que superen los límites permitidos recomendados.
- Asesórese y consulte, a nuestro Departamento de Ingeniería cuando lo considere necesario.





BOMBA GRUPO AP-30

GRUPO AP-30



- | | |
|----|-----------------------------------|
| 01 | Tornillo Cabeza Hexagonal |
| 02 | Anillo de Seguridad |
| 03 | Respaldo Reten |
| 04 | Reten |
| 05 | Toma de Fijación |
| 06 | Tapón Cónico |
| 07 | Arosello Cierre Exterior |
| 08 | Espina Cilíndrica Hueca |
| 09 | Casquillo de Fricción |
| 10 | Respaldo Arosello Cierre Interior |
| 11 | Arosello Cierre Interior |
| 12 | Placa Antifricción |
| 13 | Engranaje Motriz |
| 14 | Cuerpo-Tapa |
| 15 | Remache |
| 16 | Placa Identificación |
| 17 | Engranaje Secundario |

LA EMPRESA SE RESERVA EL DERECHO DE REALIZAR MODIFICACIONES SIN PREVIO AVISO

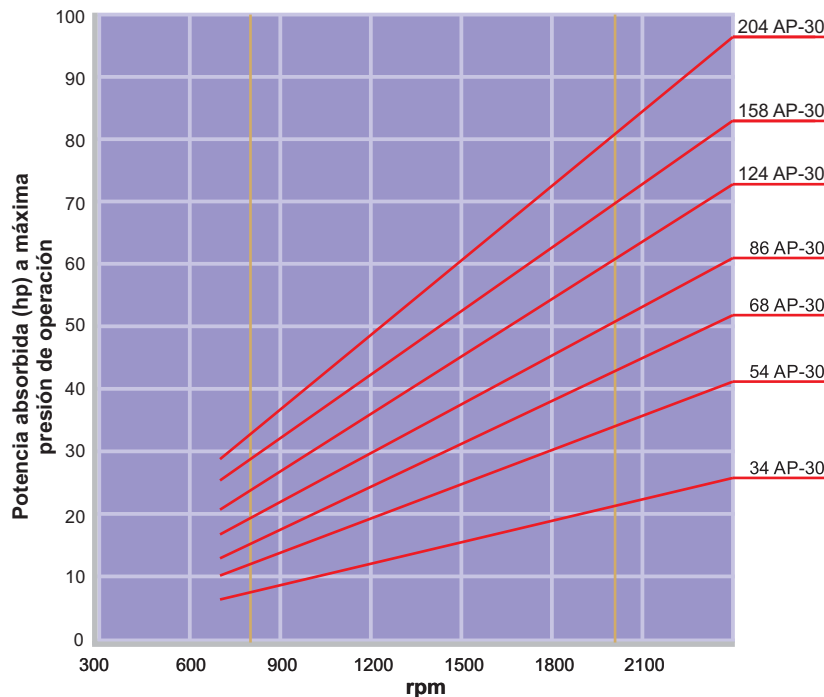


TABLA DE VALORES

VALORACIONES		MODELOS							
		34	54	68	86	124	158	204	
ESPECIFICACIONES TÉCNICAS	Desplazamiento	cm ³ /rev	17.2	26.6	34.4	43.8	62.8	79.7	102.6
		in ³ /rev	1.05	1.62	2.09	2.67	3.83	4.86	6.25
	Caudal (a 2000 rpm)	lts/min	34	54	68	86	124	158	204
		gal/min	8.9	14.2	17.9	22.7	32.7	41.7	53.8
	Ancho de engranaje	mm	11	17.5	22	28	40.5	51.5	66.5
		inches	7/16"	11/16"	7/8"	1 3/32"	1 19/32"	2 1/32"	2 5/8"
	Ancho de cuerpo	mm	68	74.5	79	85	97.5	108.5	123.5
		inches	2 11/16"	2 15/16"	3 7/64"	3 11/32"	3 27/32"	4 9/32"	4 55/64"
	rpm	mínima	500						
		máxima	3000		2800	2500		2000	
	Máxima presión de operación	bar	290		280	270	220	200	180
		psi	4205		4060	3915	3190	2900	2610
	Máxima presión intermitente	bar	310		300	290	240	220	200
		psi	4495		4350	4205	3480	3190	2900
	Peso aproximado	kg	9.7	10.4	10.7	11.4	12.9	13.6	15.3
		lb	21.4	22.9	23.6	25.1	28.4	30.0	33.7

Temperatura durante el ensayo 50°C. Aceite hidráulico ISO 46.

GRUPO
AP-30



CUALQUIER OTRO REQUERIMIENTO TÉCNICO PODRÁ SER CONSULTADO A NUESTRO DEPARTAMENTO DE INGENIERÍA

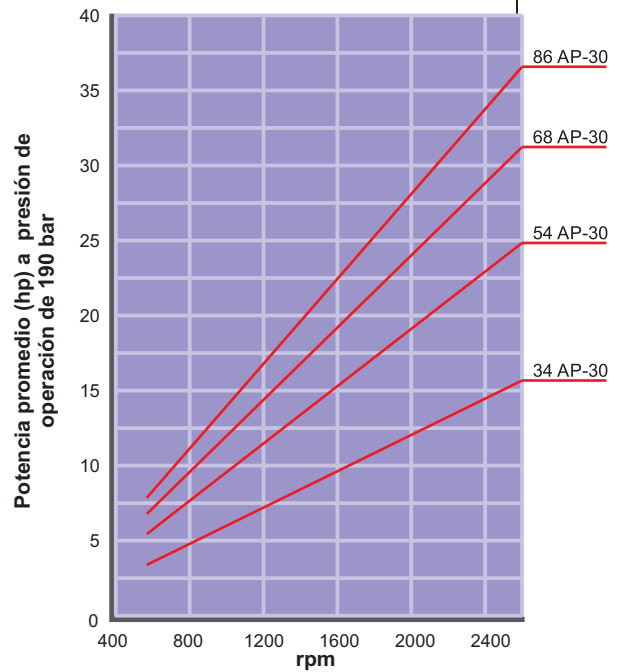
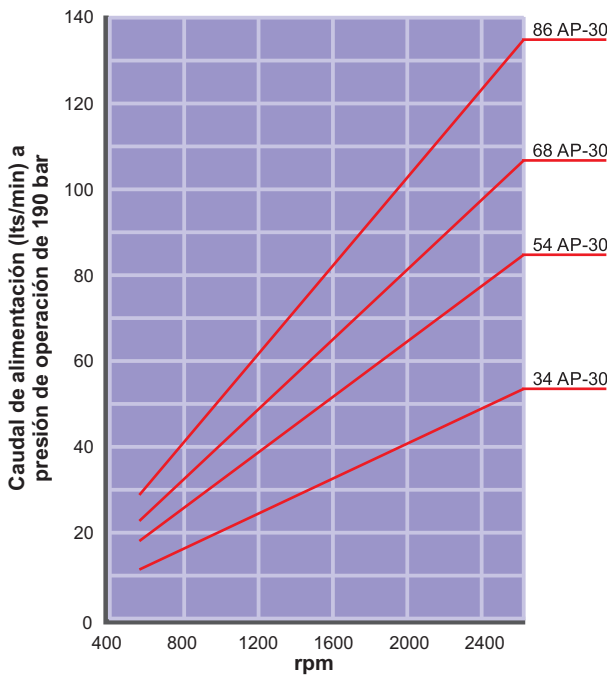


RENDIMIENTO MOTOR AP-30

VELOCIDAD (rpm)	MODELOS											
	34			54			68			86		
	ENT.	SAL.		ENT.	SAL.		ENT.	SAL.		ENT.	SAL.	
	CAUDAL (Alimentación)	TORQUE	POTENCIA	CAUDAL (Alimentación)	TORQUE	POTENCIA	CAUDAL (Alimentación)	TORQUE	POTENCIA	CAUDAL (Alimentación)	TORQUE	POTENCIA
	lts/min	kgm	hp	lts/min	kgm	hp	lts/min	kgm	hp	lts/min	kgm	hp
	gal/min	ln-lb	kW	gal/min	ln-lb	kW	gal/min	ln-lb	kW	gal/min	ln-lb	kW
800	16.3	4.3	4.8	25.9	6.9	7.7	32.6	8.6	9.6	41.3	10.1	11.2
	4.3	375.0	3.6	6.9	595.6	5.7	8.6	750.1	7.2	10.9	873.7	8.4
1200	24.5	4.3	7.2	38.9	6.9	11.5	49.0	8.6	14.5	61.9	10.1	16.9
	6.5	375.0	5.4	10.3	595.6	8.6	13.0	750.1	10.9	16.4	873.7	12.6
1600	32.6	4.3	9.6	51.8	6.9	15.3	65.3	8.6	19.3	82.6	10.1	22.5
	8.6	375.0	7.2	13.7	595.6	11.5	17.3	750.1	14.5	21.8	873.7	16.9
2000	40.8	4.3	12.1	64.8	6.9	19.2	81.6	8.6	24.1	103.2	10.1	28.1
	10.8	375.0	9.0	17.1	595.6	14.4	21.6	750.1	18.1	27.3	873.7	21.1
2400	49.0	4.3	14.5	77.8	6.9	23.0	97.9	8.6	28.9	123.8	10.1	33.7
	13.0	375.0	10.9	20.6	595.6	17.2	25.9	750.1	21.7	32.8	873.7	25.3

Los ensayos se realizaron a una presión de operación de 190 bar
Temperatura durante el ensayo 50°C. Aceite hidráulico ISO 46.

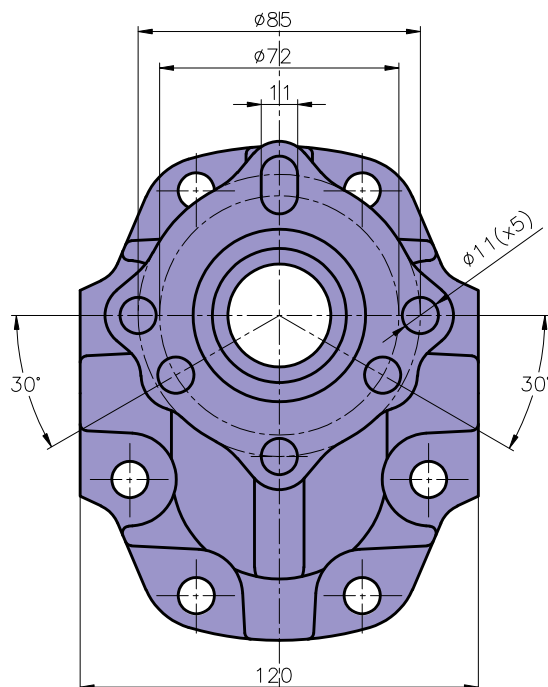
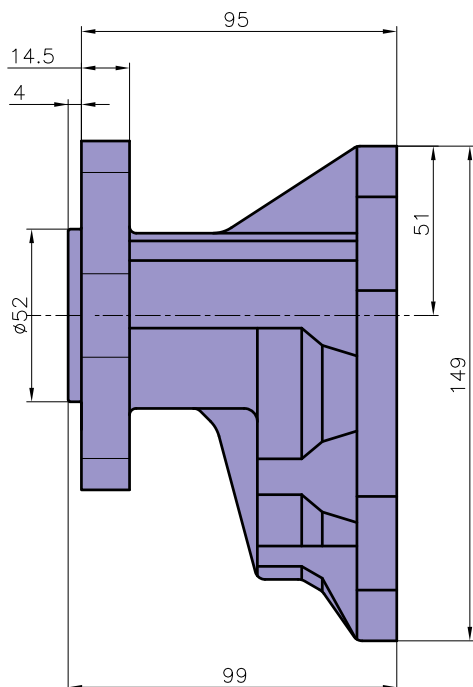
GRUPO AP-30



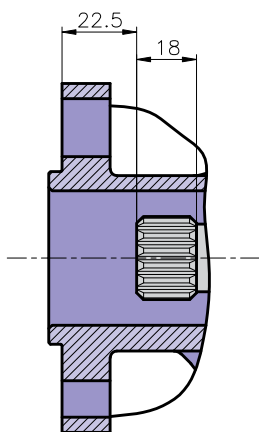
CUALQUIER OTRO REQUERIMIENTO TÉCNICO PODRÁ SER CONSULTADO A NUESTRO DEPARTAMENTO DE INGENIERÍA



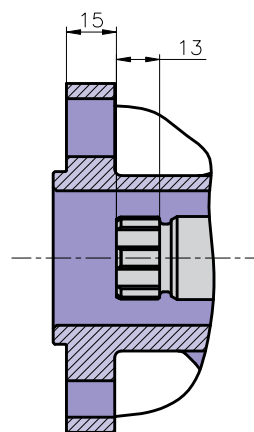
TOMA DE FIJACIÓN TF (Ø52) (3 Y 4 FIJACIONES)



GRUPO
AP-30



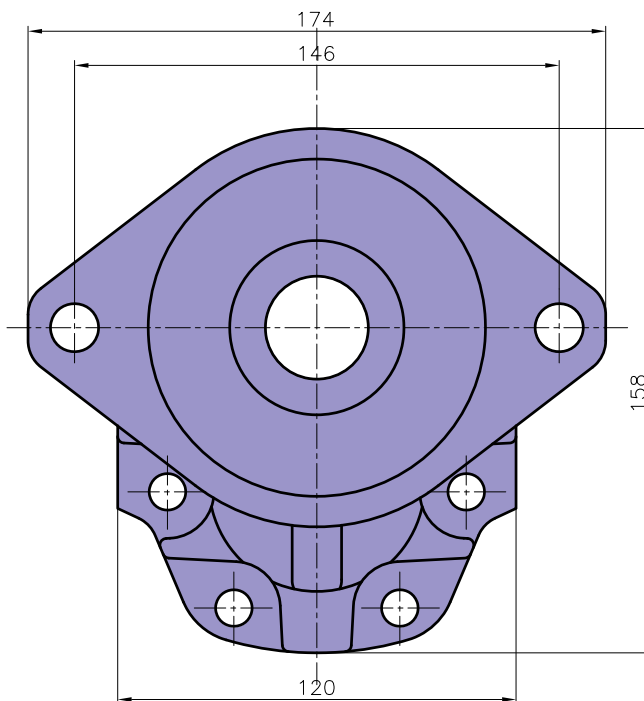
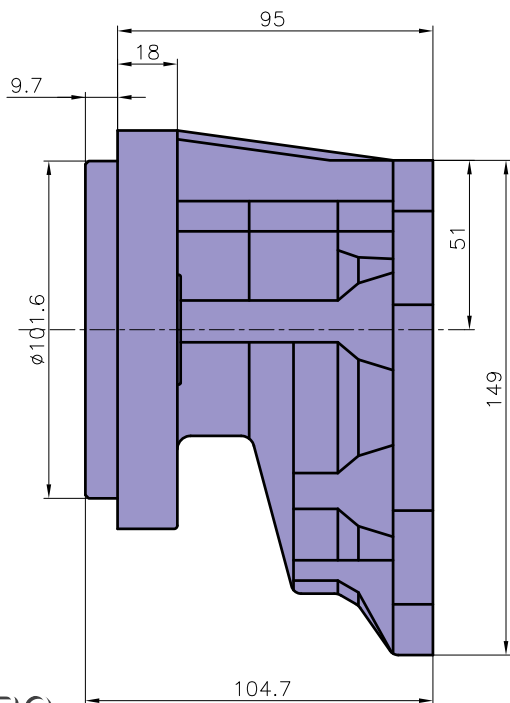
Z= 15 Estrias
DP= 16/32
Ø= 25.4 mm (1")



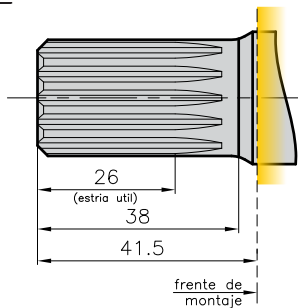
Z= 6 Estrias
Ø= 25 mm
(21 UNI 221)



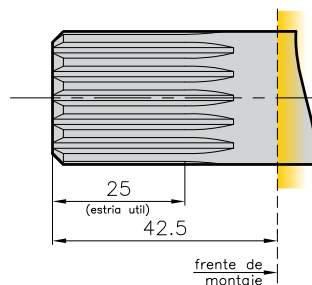
TOMA DE FIJACIÓN VK (Ø101.6)



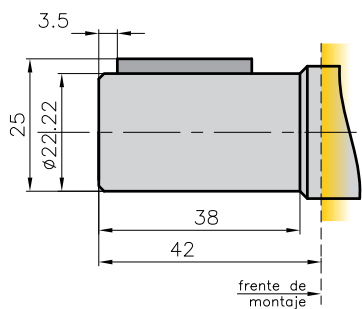
GRUPO
AP-30



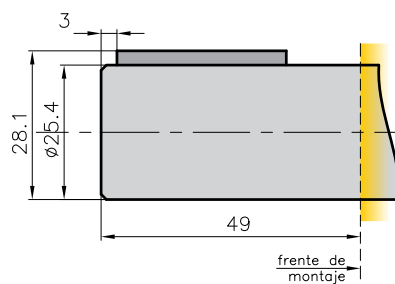
Z= 13 Estrias
DP= 16/32
Ø= 22.22 mm



Z= 15 Estrias
DP= 16/32
Ø= 25.4 mm



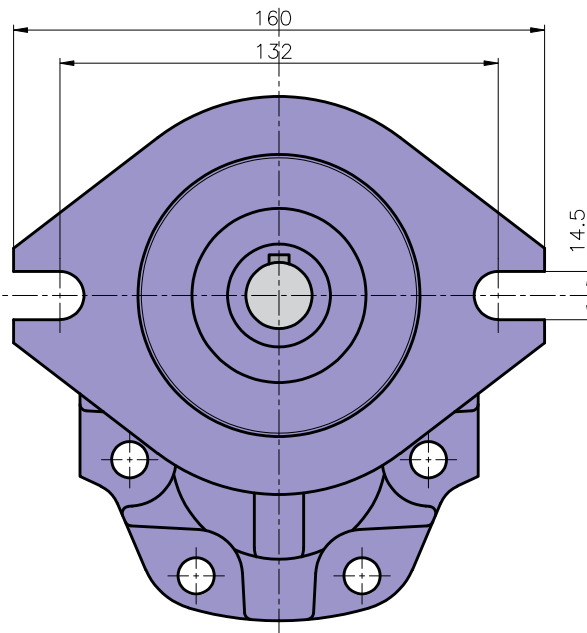
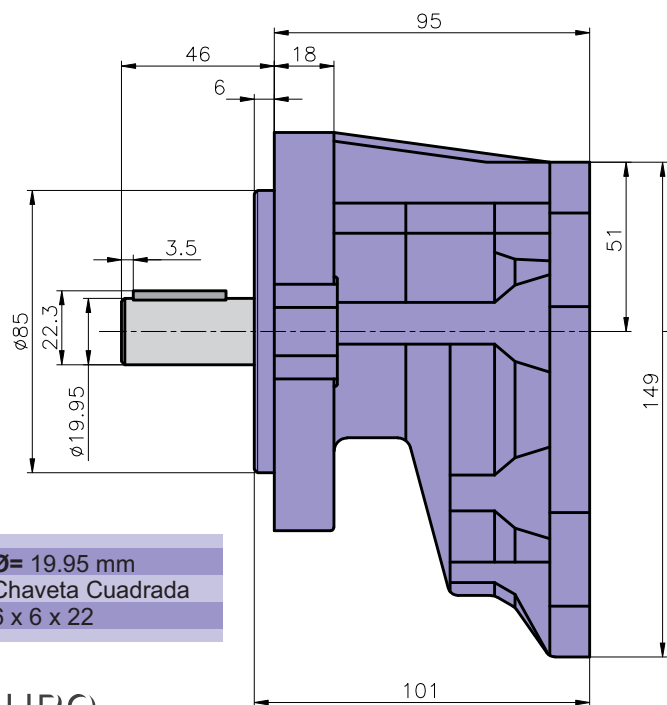
Ø= 22.22 mm (7/8")
Chaveta Cuadrada
1/4" x 1/4" x 3/4"



Ø= 25.4 mm (1")
Chaveta Cuadrada
1/4" x 1/4" x 1"



TOMA DE FIJACIÓN PALA CHINA (Ø85)

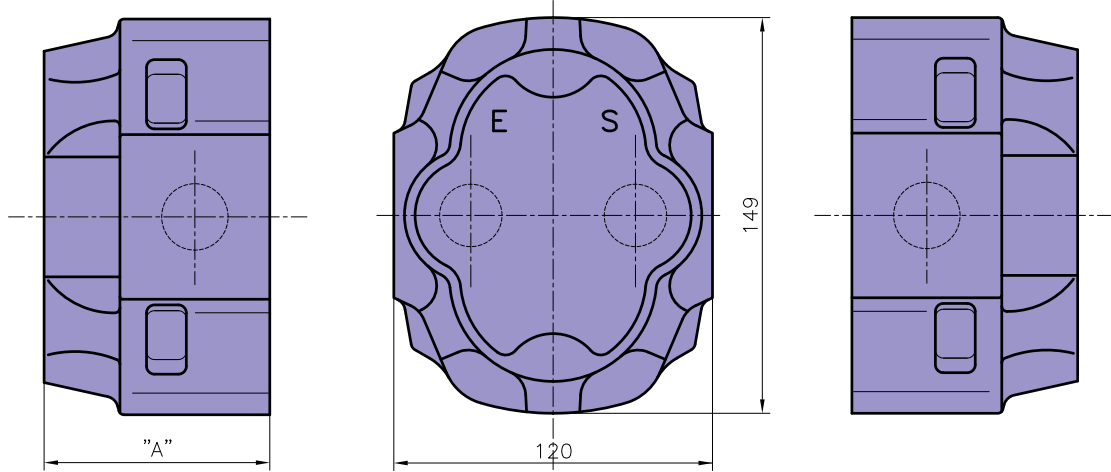


Ø= 19.95 mm
Chaveta Cuadrada
6 x 6 x 22

GRUPO
AP-30



CUERPO-TAPA



MODELO	COTA "A" (mm)
34-AP-30	68.0
54-AP-30	74.5
68-AP-30	79.0
86-AP-30	85.0
124-AP-30	97.5
158-AP-30	108.5
204-AP-30	123.5

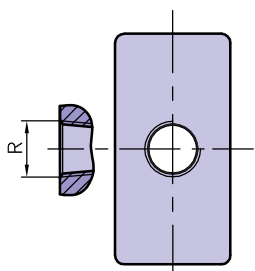
GRUPO
AP-30

PERFORADOS ADMISIBLES

PERFORADO	CÓDIGO Nº (SAE)	CUERPO-TAPA																									
		ENTRADA LATERAL						SALIDA LATERAL						ENTRADA POSTERIOR						SALIDA POSTERIOR							
		34	54	68	86	124	158	204	34	54	68	86	124	158	204	34	54	68	86	124	158	204	34	54	68	86	124
PERFORADO (P)	8	•	•	•	•	•	•	•	•	•	•	•	•	•	•	•	•	•	•	•	•	•	•	•	•	•	•
	12	-	•	•	•	•	•	-	-	-	-	-	-	-	-	-	-	-	-	-	-	-	-	-	-	-	-
	16	-	-	-	-	-	-	-	-	-	-	-	-	-	-	-	-	-	-	-	-	-	-	-	-	-	-
	20	-	-	-	-	-	-	-	-	-	-	-	-	-	-	-	-	-	-	-	-	-	-	-	-	-	-
PERFORADO (S)	8	•	•	•	•	•	•	•	•	•	•	•	•	•	•	•	•	•	•	•	•	•	•	•	•	•	•
	10	-	•	•	•	•	•	-	•	•	•	•	•	•	•	•	•	•	•	•	•	•	•	•	•	•	•
	12	-	•	•	•	•	•	-	-	-	-	-	-	-	-	-	-	-	-	-	-	-	-	-	-	-	-
	14	-	-	-	•	•	•	-	-	-	-	-	-	-	-	-	-	-	-	-	-	-	-	-	-	-	-
	16	-	-	-	•	•	•	-	-	-	-	-	-	-	-	-	-	-	-	-	-	-	-	-	-	-	-
	20	-	-	-	-	-	-	-	-	-	-	-	-	-	-	-	-	-	-	-	-	-	-	-	-	-	-
24	-	-	-	-	-	-	-	-	-	-	-	-	-	-	-	-	-	-	-	-	-	-	-	-	-	-	

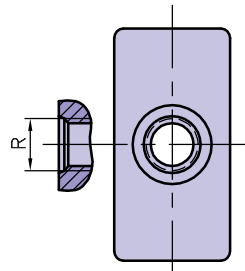
PERFORADO ROSCA CÓNICA

PERFORADO ROSCA CILÍNDRICA PARA AROSELLO



CÓDIGO DEL PERFORADO (P)		
NOMINAL (OD TUBE)	ROSCA R	CÓDIGO Nº (SAE)
1/2"	1/2" NPTx14	8
3/4"	3/4" NPTx14	12
(*) 1"	1" NPTx11 1/2	(*) 16
1 1/4"	1 1/4" NPTx11 1/2	20

EJEMPLO: PERFORADO C/ROSCA CÓNICA "P16" CORRESPONDE A NOMINAL (*) 1", DEBIÉNDOSE ACLARAR SI PERTENECE A ENTRADA O SALIDA.



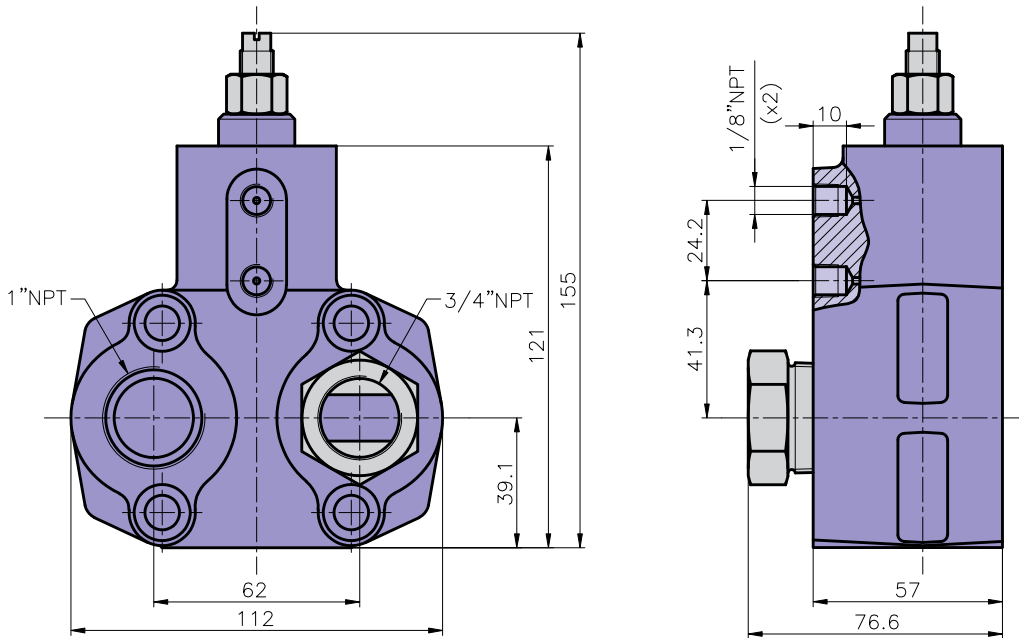
CÓDIGO DEL PERFORADO (S)		
NOMINAL (OD TUBE)	ROSCA R	CÓDIGO Nº (SAE)
1/2"	3/4" UNFx16	8
5/8"	7/8" UNFx14	10
3/4"	1 1/16" UNFx12	12
7/8"	1 3/16" UNFx12	14
(*) 1"	1 5/16" UNFx12	(*) 16
1 1/4"	1 5/8" UNFx12	20
1 1/2"	1 7/8" UNFx12	24

EJEMPLO: PERFORADO C/ROSCA CILÍNDRICA "S16" CORRESPONDE A NOMINAL (*) 1", DEBIÉNDOSE ACLARAR SI PERTENECE A ENTRADA O SALIDA.



TAPA VOLCADOR NEUMATICA

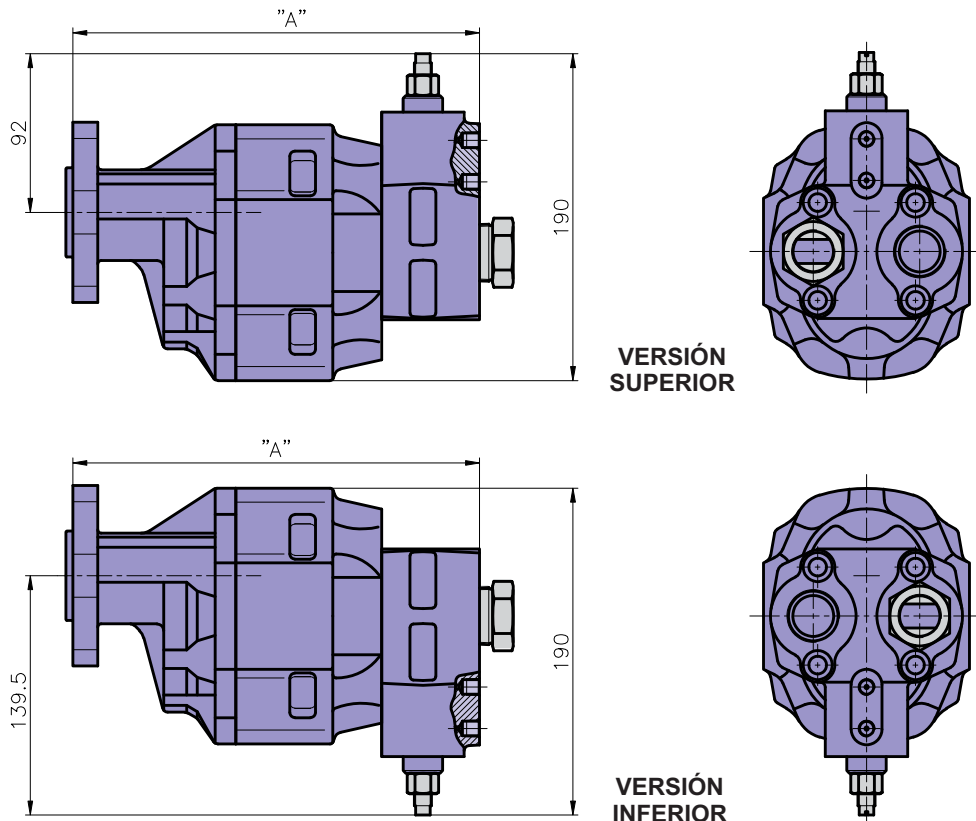
Presión de accionamiento mínimo de 4 bar.
Con regulación de descenso



GRUPO
AP-30

NOTA: Tapa con accionamiento neumático para cilindros de simple efecto o tipo buzo aplicable en camiones con cajas volcadoras y mando con toma de fuerza. Únicamente aplicable con cuerpo-tapa de bomba tipo "VL NEUMÁTICO".

MODELO	COTA "A" (mm)
86-AP-30	233.0
124-AP-30	246.7
158-AP-30	256.5
204-AP-30	271.5

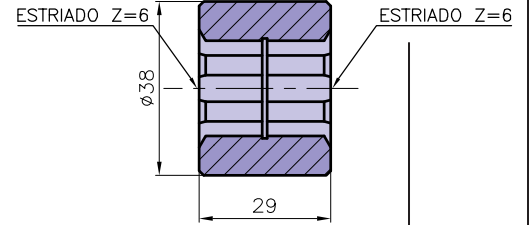
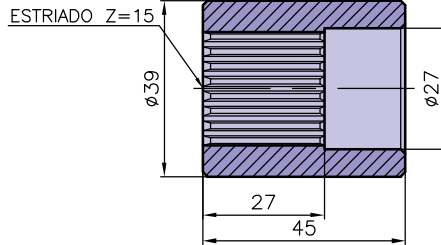
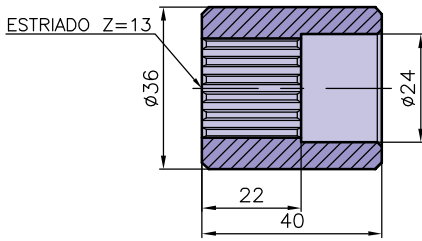




MANGUITO Z=13

MANGUITO Z=15

MANGUITO Z=6 - Z=6



Z= 13 SAE
DP= 16/32
Ø= 22.22 mm

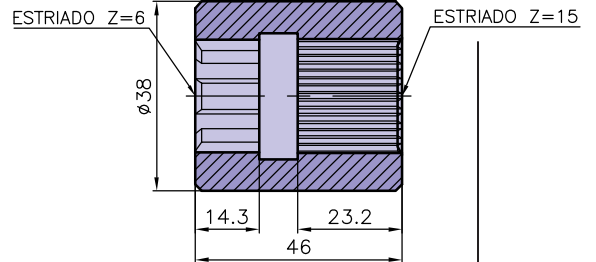
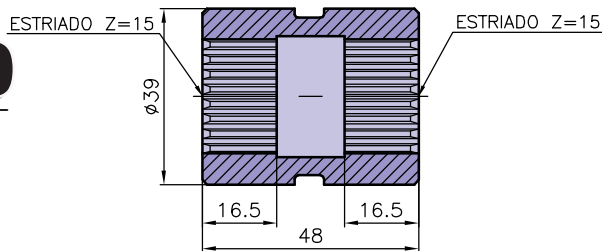
Z= 15 SAE
DP= 16/32
Ø= 25.40 mm

Z= 6
UNI 8953
6x21x25 S
(21 UNI 221)

MANGUITO TF FUSIBLE Z=15 - Z=15

MANGUITO TF Z=6 - Z=15

GRUPO
AP-30



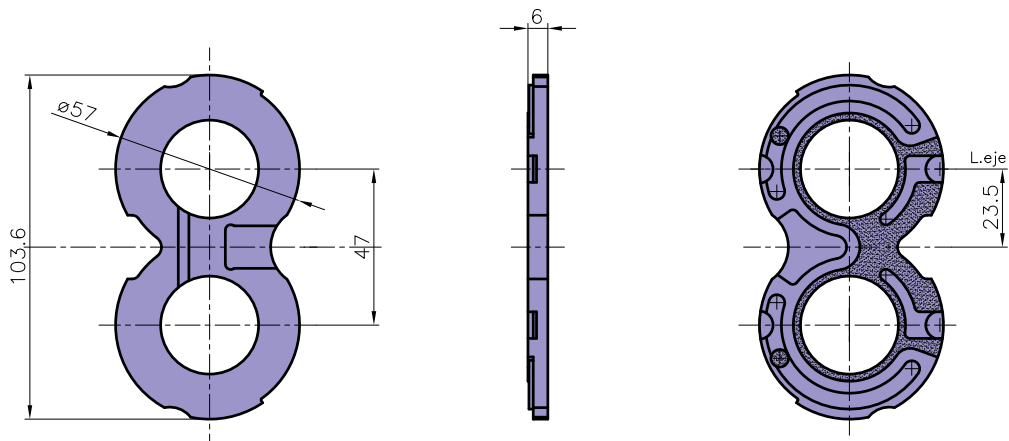
Z= 15 SAE
DP= 16/32
Ø= 25.40 mm

Z= 15 SAE
DP= 16/32
Ø= 25.40 mm

Z= 6
UNI 8953
6x21x25 S
(21 UNI 221)

Z= 15 SAE
DP= 16/32
Ø= 25.40 mm

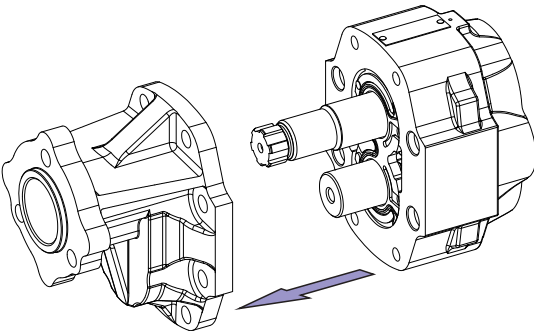
PLACA ANTIFRICCIÓN



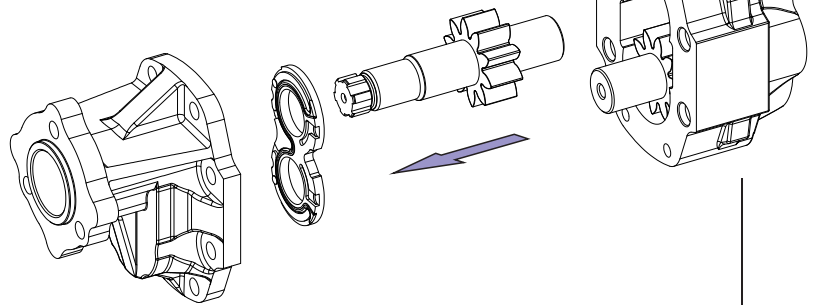
CAMBIO DE GIRO



1

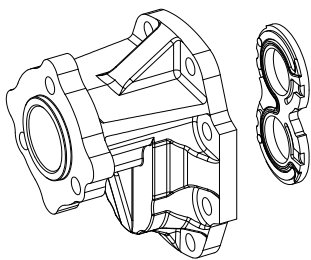


2

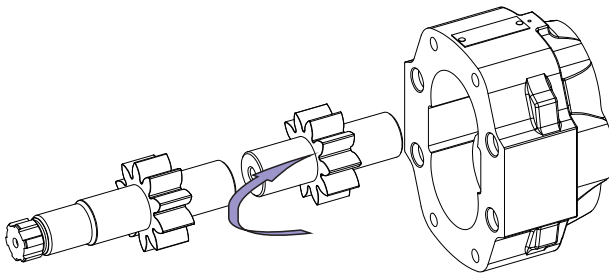


3

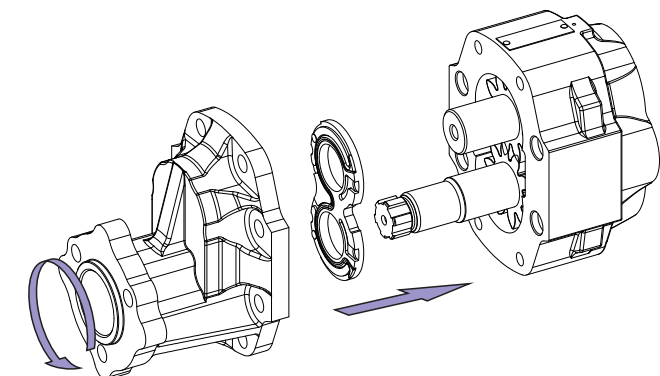
GRUPO AP-30



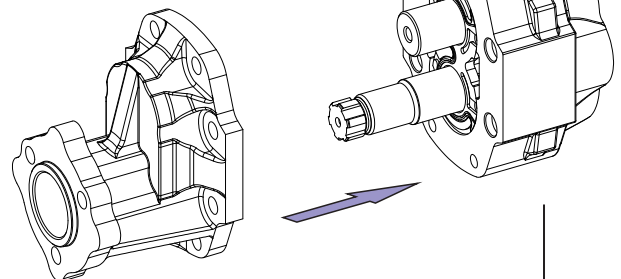
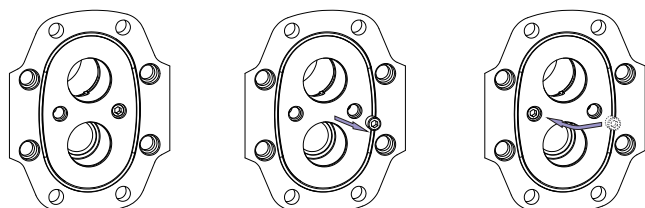
4



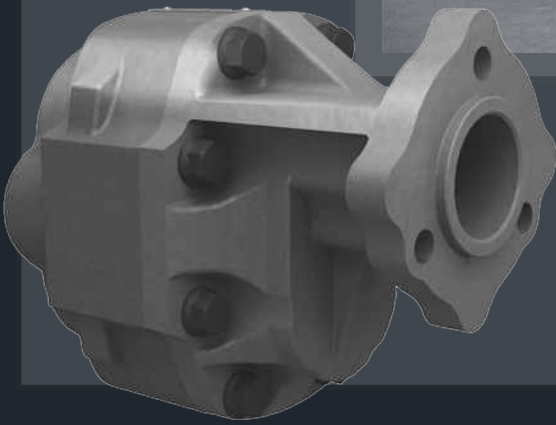
5



6



Modificar la posición del gusanillo, en función del giro.



GRUPO AP-30



Francisco de Arteaga 2225
B° Villa Adela
(X5011CXG) Córdoba - Argentina
Tel./Fax: líneas rotativas (+54 - 351) 465-0012