



Repuestos Originales

BOMBAS Y MOTORES DE ENGRANAJES

Grupo G1	1
Grupo G15	2
Grupo AP-30	3
Grupo G2/3	4
Grupo P250	5
Grupo P5	6
Grupo P7	7
Accesorios	8

MOTORES ORBITALES

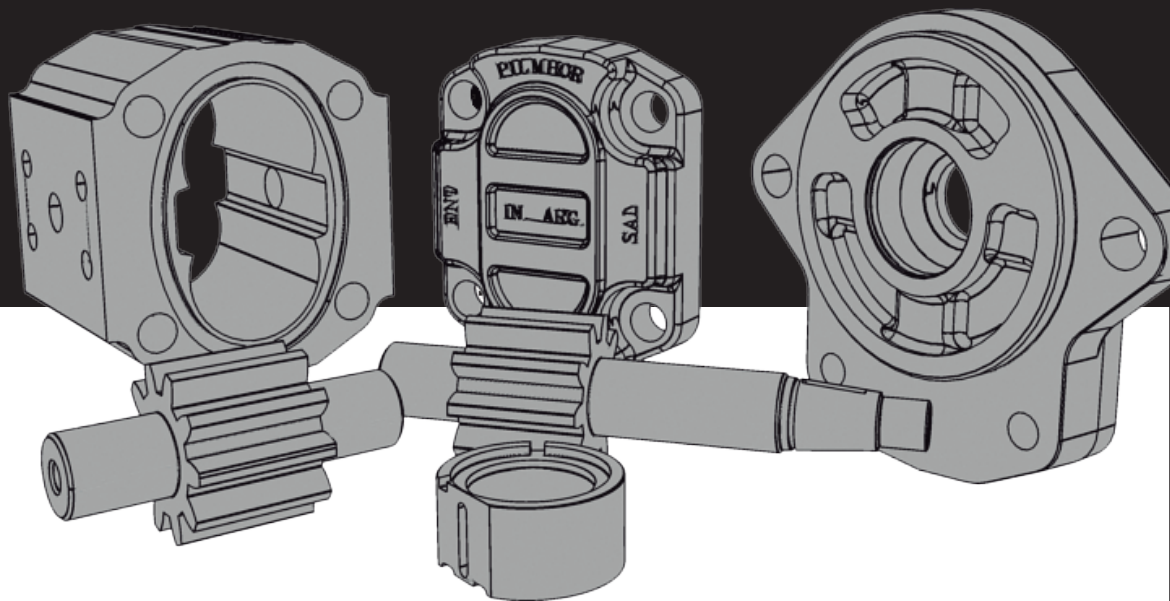
MOS-L / MOR-AS / MOR-AS-R	9
---------------------------	---

VÁLVULAS DE CONTROL DIRECCIONAL

VCD-55	10
VCD-100 / VCD-150	11
Válvulas Auxiliares	12

CATÁLOGO DE REPUESTOS

GRUPO G 1

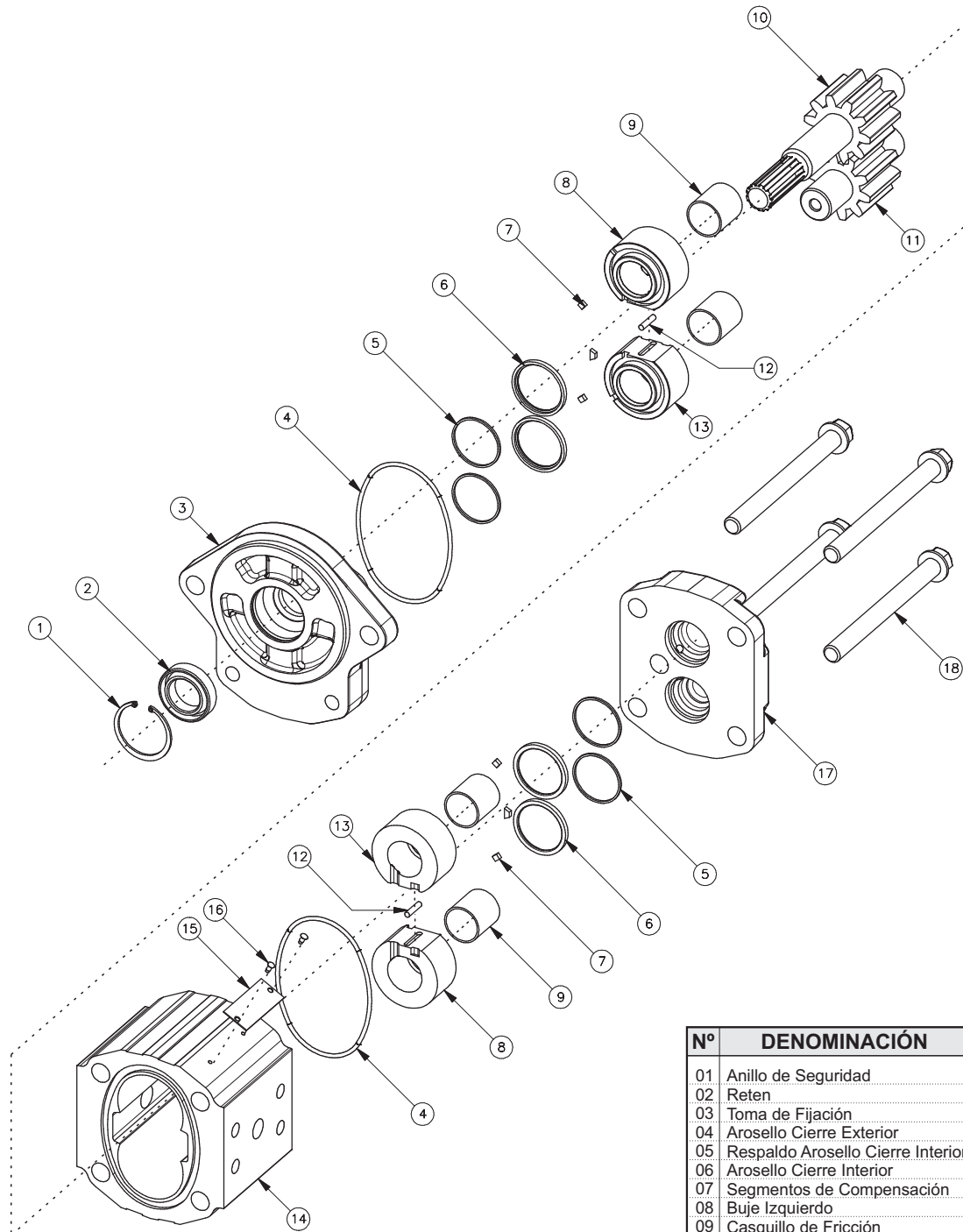


Despiece	1.1
Características Técnicas	1.2
Tomas de Fijación	1.3
Tipos de Engranajes	1.4
Ejes Postizos	1.5
Cuerpos	1.6
Intermediarios Tandem	1.7
Tapas Posteriores	1.8
Juego de Bujes	1.9
Juego de Juntas	1.10
Subconjuntos	1.11
Varios	1.12
Manguitos	1.13
Cambio de Giro	1.14

GRUPO

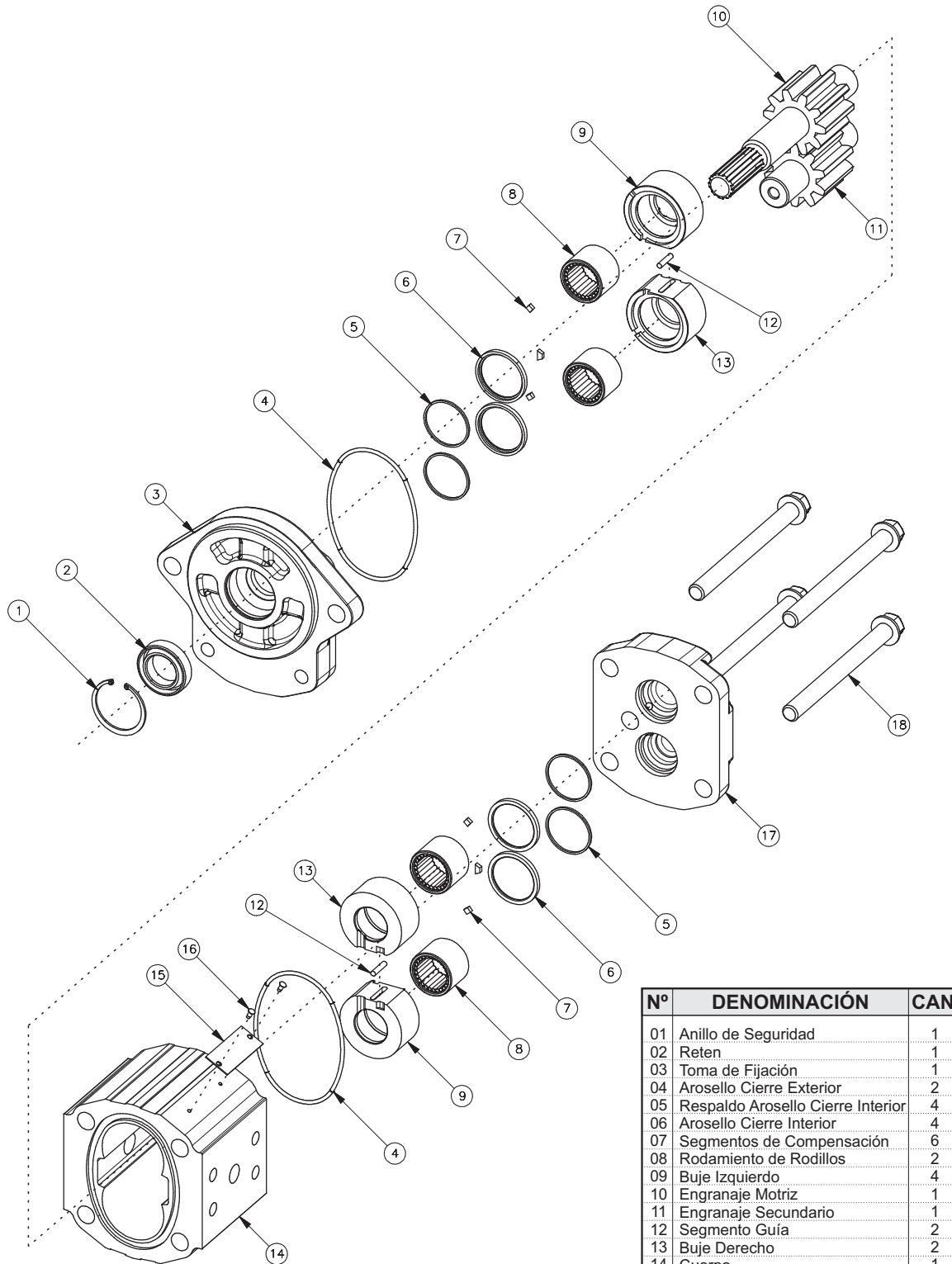
G 1

BOMBA GRUPO G1 CON CASQUILLO DE FRICCIÓN



Nº	DENOMINACIÓN	CAN
01	Anillo de Seguridad	1
02	Reten	1
03	Toma de Fijación	1
04	Arosello Cierre Exterior	2
05	Respaldo Arosello Cierre Interior	4
06	Arosello Cierre Interior	4
07	Segmentos de Compensación	6
08	Buje Izquierdo	2
09	Casquillo de Fricción	4
10	Engranaje Motriz	1
11	Engranaje Secundario	1
12	Segmento Guía	2
13	Buje Derecho	2
14	Cuerpo	1
15	Placa Identificación	1
16	Remache	2
17	Tapa Posterior	1
18	Tornillo Cabeza Hexagonal	4

BOMBA GRUPO G1 CON RODAMIENTO DE RODILLOS



Nº	DENOMINACIÓN	CAN
01	Anillo de Seguridad	1
02	Reten	1
03	Toma de Fijación	1
04	Arosello Cierre Exterior	2
05	Respaldo Arosello Cierre Interior	4
06	Arosello Cierre Interior	4
07	Segmentos de Compensación	6
08	Rodamiento de Rodillos	2
09	Buje Izquierdo	4
10	Engranaje Motriz	1
11	Engranaje Secundario	1
12	Segmento Guía	2
13	Buje Derecho	2
14	Cuerpo	1
15	Placa Identificación	1
16	Remache	2
17	Tapa Posterior	1
18	Tornillo Cabeza Hexagonal	4

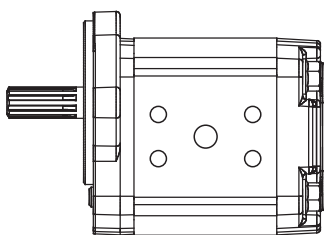
TABLA DE VALORES

VALORACIONES		MODELOS								
		8	16	24	32	40	45	50	60	
ESPECIFICACIONES TÉCNICAS	Desplazamiento	cm ³ /rev	4.09	8.18	12.26	16.35	20.13	22.65	25.16	30.19
		in ³ /rev	0.25	0.5	0.75	1	1.23	1.38	1.53	1.84
	Caudal (a 2000 rpm)	lts/min	8	16	24	32	40	45	50	60
		gal/min	2.11	4.23	6.34	8.45	10.57	11.89	13.21	15.85
	Ancho de engranaje	mm	6.35	13	19.5	26	32	36	40	48
		inches	1/4"	33/64"	49/64"	1 1/32"	1 17/64"	1 27/64"	1 37/64"	1 57/64"
	Ancho de cuerpo	mm	46.5	53	59.5	66	72	76	80	88
		inches	1 53/64"	2 3/32"	2 11/32"	2 19/32"	2 53/64"	2 63/64"	3 5/32"	3 15/32"
	rpm	mínima	600							
		máxima	3200		3000			2800	2500	
Máxima presión de operación	bar	200		175			165	140		
	psi	2900		2537.5			2392.5	2030		
Máxima presión intermitente	bar	215		210			185	175	150	
	psi	3117.5		3045			2682.5	2537.5	2175	
Peso aproximado	kg	3.4	3.6	3.8	4	4.2	4.4	4.6	4.8	
	lb	7.5	7.94	8.38	8.82	9.26	9.7	10.14	10.58	

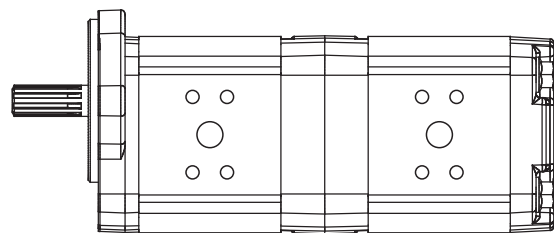
Temperatura durante el ensayo 50°C. Aceite hidráulico ISO 46.

UNIDADES SIMPLES Y MÚLTIPLES

BOMBA G1

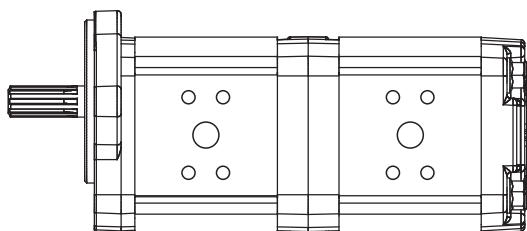


BOMBA TANDEM G1 / G1

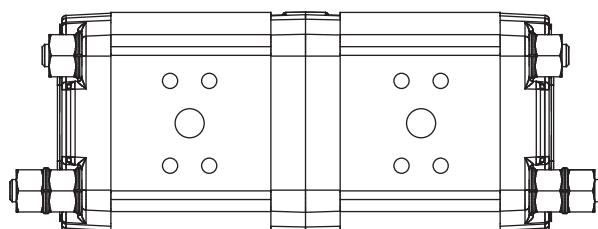


BOMBA TANDEM G1 / G1

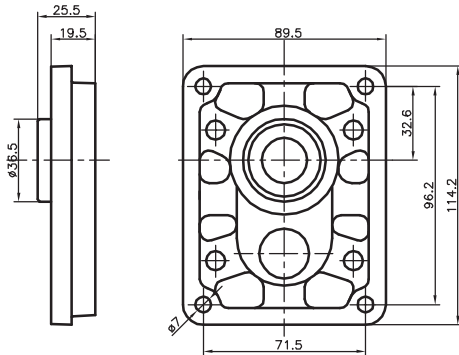
PARA TANQUES INDEPENDIENTES



DIVISOR DE CAUDAL ROTATIVO

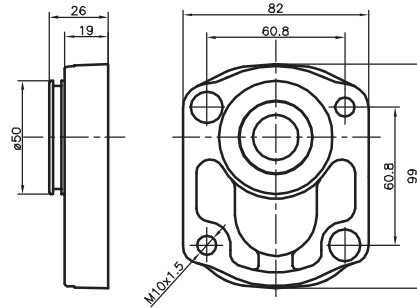


TOMA DE FIJACIÓN PL (Ø36.5)



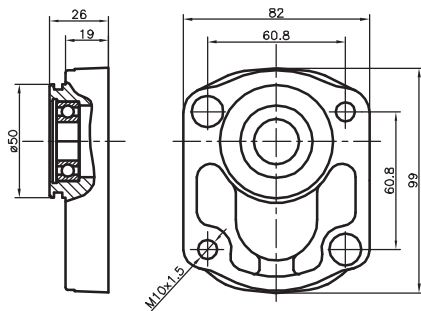
CÓDIGO
REPUESTO
30215

TOMA DE FIJACIÓN DX (Ø50)



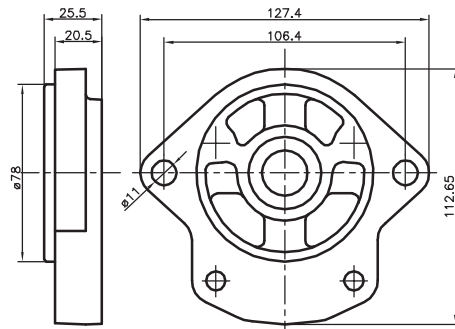
CÓDIGO
REPUESTO
30499

TOMA DE FIJACIÓN DX-R (Ø50)



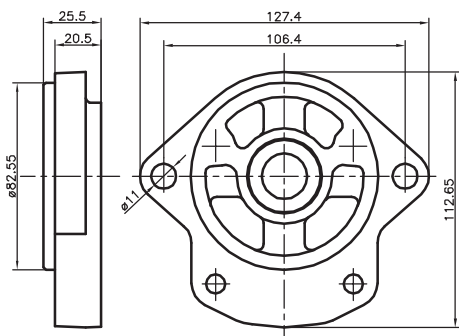
CÓDIGO
REPUESTO
31181

TOMA DE FIJACIÓN F78 (Ø78)



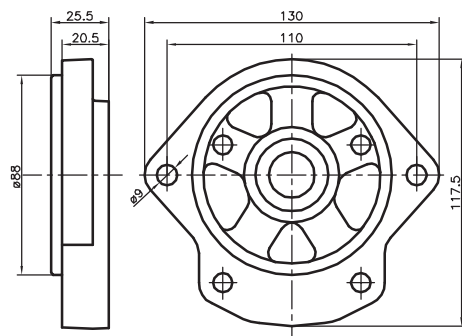
CÓDIGO
REPUESTO
30256

TOMA DE FIJACIÓN F82 (Ø82.5)



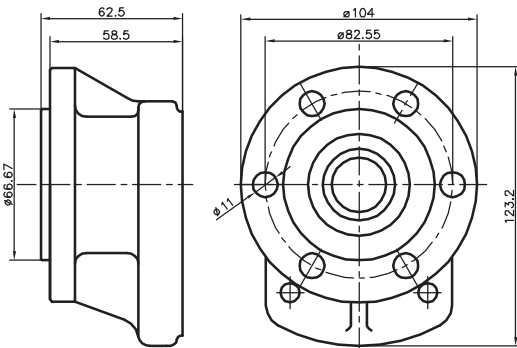
CÓDIGO
REPUESTO
30281

TOMA DE FIJACIÓN F88 (Ø88)



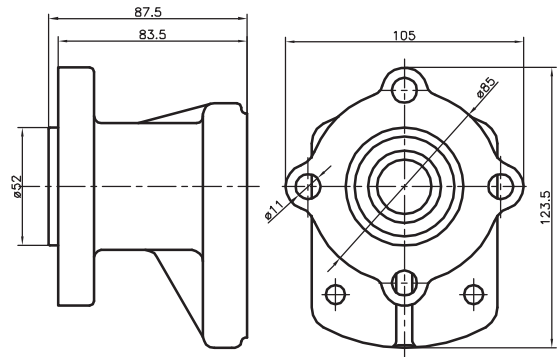
CÓDIGO
REPUESTO
30216

TOMA DE FIJACIÓN MI (Ø66.67)



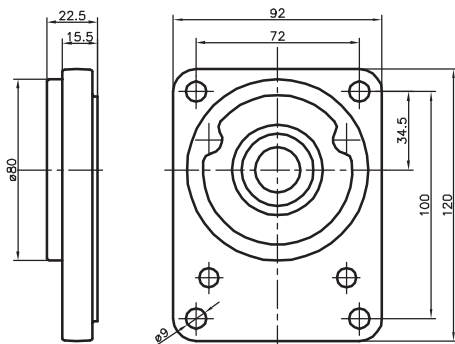
CÓDIGO
REPUESTO
30214

TOMA DE FIJACIÓN TF (Ø52)



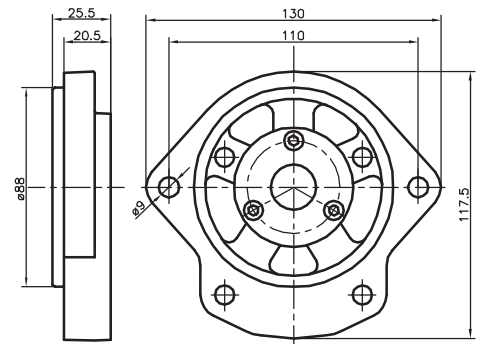
CÓDIGO
REPUESTO
30972

TOMA DE FIJACIÓN DSR (Ø80)



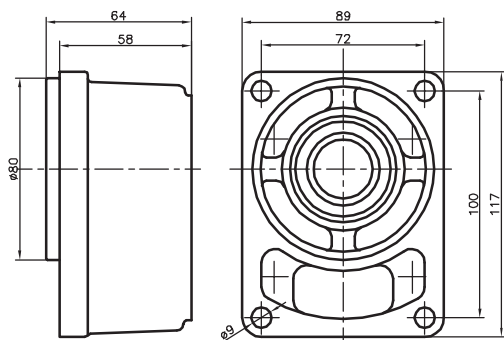
CÓDIGO
REPUESTO
30844

TOMA DE FIJACIÓN F88 SEMB. BERTINI (Ø88)



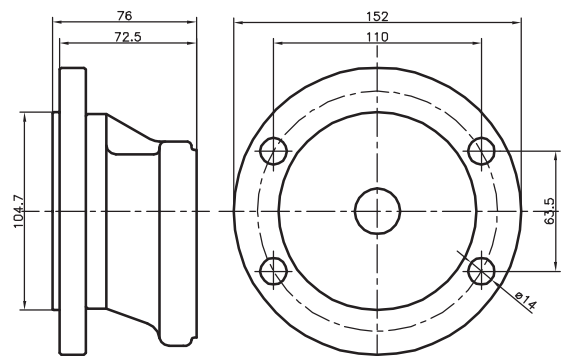
CÓDIGO REPUESTO
SUBCONJUNTO
60721

TOMA DE FIJACIÓN DR (Ø80)



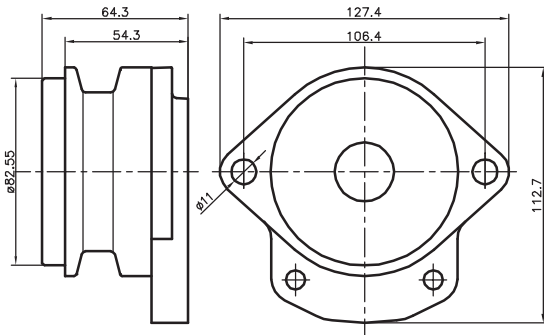
NOTA: VER SUBCONJUNTO TOMA DE FIJACIÓN

TOMA DE FIJACIÓN CI-R (Ø104.7)



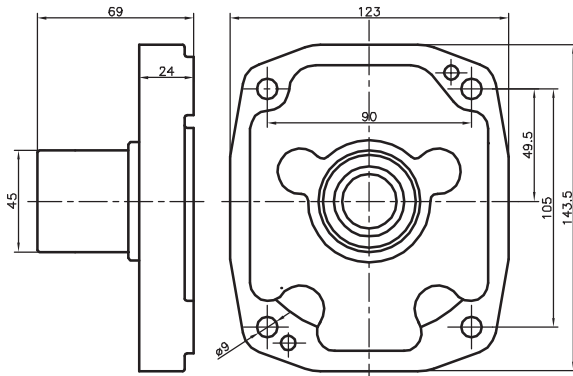
NOTA: VER SUBCONJUNTO TOMA DE FIJACIÓN

TOMA DE FIJACIÓN GM (Ø82.5)



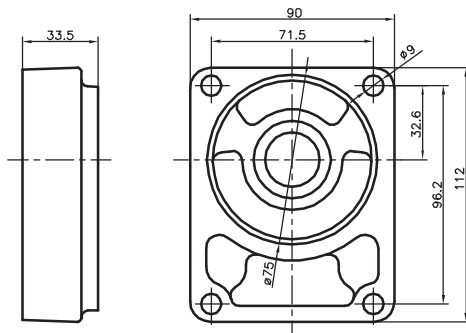
NOTA: VER SUBCONJUNTO TOMA DE FIJACIÓN

TOMA DE FIJACIÓN VALMET - Motor MWM (Ø45)



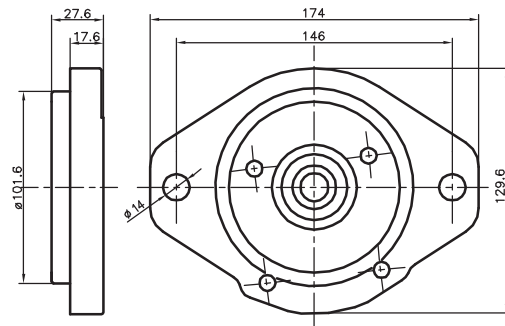
CÓDIGO REPUESTO
31130

TOMA DE FIJACIÓN VALMET - Motor VALMET (Ø75)



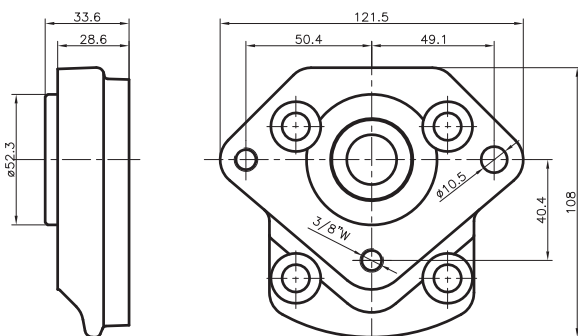
CÓDIGO REPUESTO
31195

TOMA DE FIJACIÓN VALMET - Motor CUMMINS (Ø101.6)



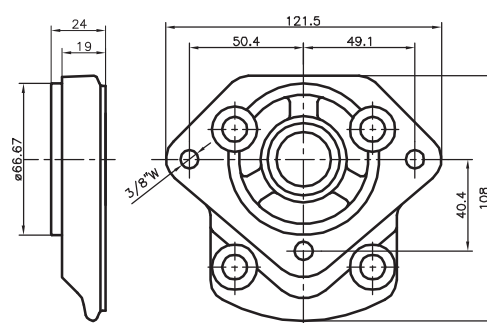
CÓDIGO REPUESTO
31129

TOMA DE FIJACIÓN MF (Ø52.3)



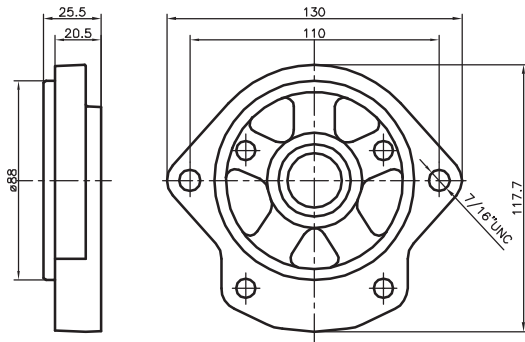
CÓDIGO REPUESTO
32072

TOMA DE FIJACIÓN 12MF (Ø66.67)



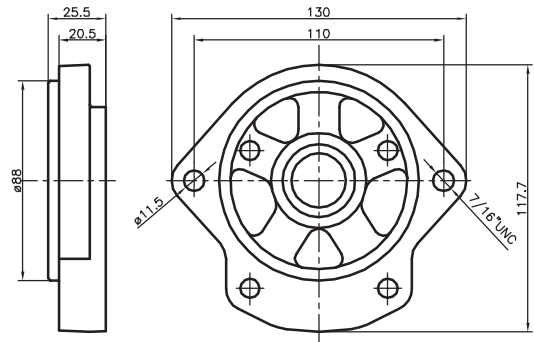
CÓDIGO REPUESTO
30013

TOMA DE FIJACIÓN 24MF/1 (Ø88)



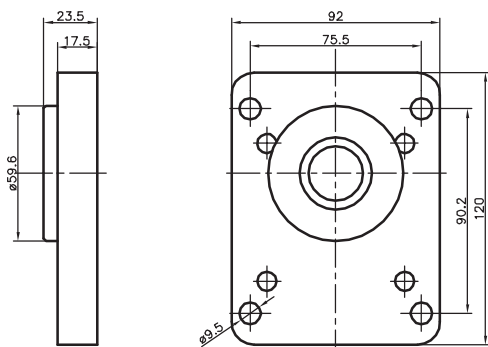
CÓDIGO
REPUESTO
30400

TOMA DE FIJACIÓN 24MF/2 (Ø88)



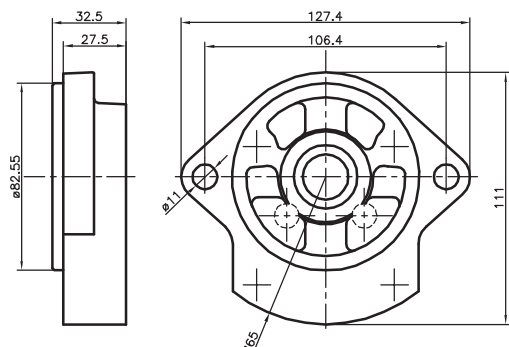
CÓDIGO
REPUESTO
31116

TOMA DE FIJACIÓN ORIOL (Ø59.6)



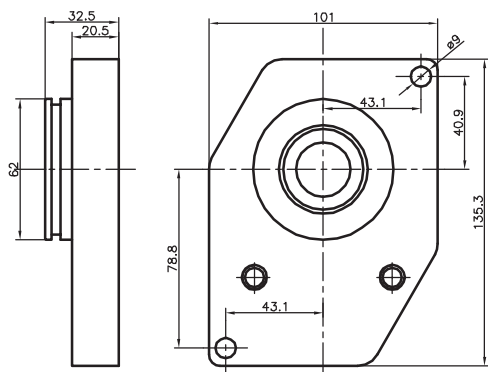
CÓDIGO
REPUESTO
31325

TOMA DE FIJACIÓN F82 BOBCAT (Ø82.5)



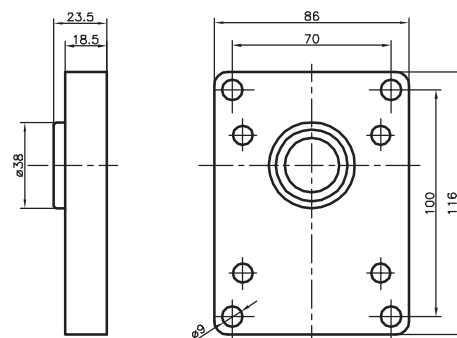
CÓDIGO
REPUESTO
31248

TOMA DE FIJACIÓN TRACTOR ZETOR (Ø62)



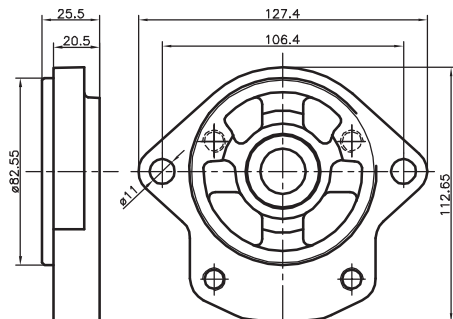
CÓDIGO
REPUESTO
31396

TOMA DE FIJACIÓN TRACTOR CHINO (Ø38)



CÓDIGO
REPUESTO
31337

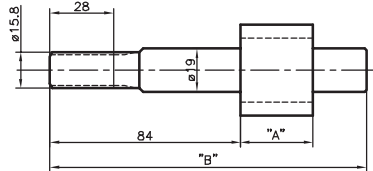
TOMA DE FIJACIÓN F82 (Ø82) P/ TRACTOR AGCO ALLIS



NOTA: POSEE REBAJE INTERIOR EN EL CENTRAJE DE LA TOMA

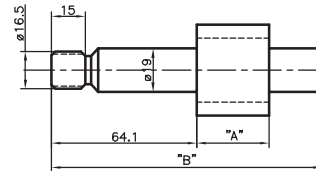
CÓDIGO REPUESTO
31724

ESTRIADO Z=9 (SAE)



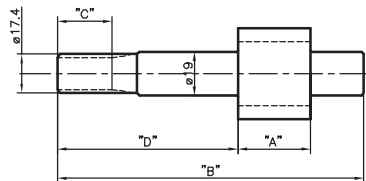
CAUDAL	COTA "A"	COTA "B"	CÓDIGO REPUESTO	CAUDAL	COTA "A"	COTA "B"	CÓDIGO REPUESTO
24	19.5	127.0	31290	50	40.0	147.5	30648
32	26.0	133.5	30646	60	48.0	155.5	30649
40	32.0	139.5	30647				

ESTRIADO Z=9 (DIN)



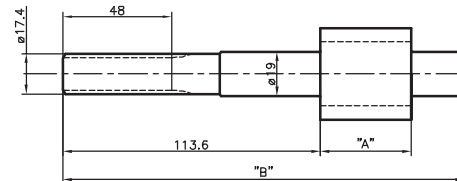
CAUDAL	COTA "A"	COTA "B"	CÓDIGO REPUESTO
40	32.0	119.6	30540
45	36.0	123.6	31386

ESTRIADO Z=10 (SAE)



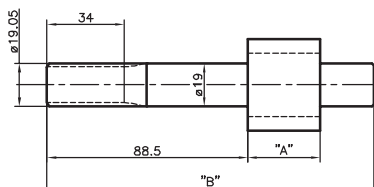
CAUDAL	COTA "A"	COTA "B"	COTA "C"	COTA "D"	CÓDIGO REPUESTO	CAUDAL	COTA "A"	COTA "B"	COTA "C"	COTA "D"	CÓDIGO REPUESTO
8	6.35	104.5	19.0	74.5	30298	40	32.0	135.0	24.0	79.5	30302
16	13.0	111.0	19.0	74.5	30299	45	36.0	139.0	24.0	79.5	31177
24	19.5	117.5	19.0	74.5	30300	50	40.0	143.0	24.0	79.5	30303
32	26.0	124.0	19.0	74.5	30301	60	48.0	151.0	24.0	79.5	30304

ESTRIADO Z=10 (SAE) MIT



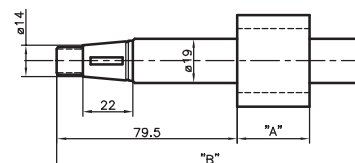
CAUDAL	COTA "A"	COTA "B"	CÓDIGO REPUESTO
50	40.0	177.1	31349
60	48.0	185.1	31350

ESTRIADO Z=11 (SAE)



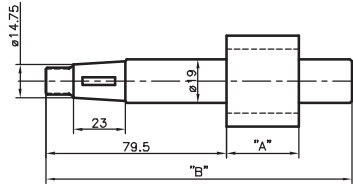
CAUDAL	COTA "A"	COTA "B"	CÓDIGO REPUESTO
24	19.5	131.5	31938
40	32.0	144.0	31323
50	40.0	152.0	31324

CÓNICO (CONO 1:5)



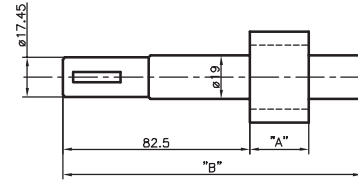
CAUDAL	COTA "A"	COTA "B"	CÓDIGO REPUESTO	CAUDAL	COTA "A"	COTA "B"	CÓDIGO REPUESTO
8	6.35	109.5	30866	40	32.0	135.0	30276
16	13.0	116.0	30867	45	36.0	139.0	31151
24	19.5	122.5	30274	50	40.0	143.0	30357
32	26.0	129.0	30275				

CÓNICO (CONO 1:8)



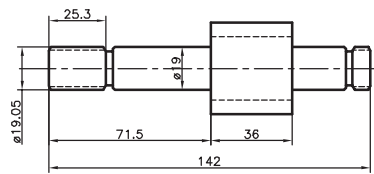
CAUDAL	COTA "A"	COTA "B"	CÓDIGO REPUESTO	CAUDAL	COTA "A"	COTA "B"	CÓDIGO REPUESTO
8	6.35	109.5	30227	40	32.0	135.5	30235
16	13.0	116.0	30229	45	36.0	139.0	31176
24	19.5	122.5	30231	50	40.0	143.0	30237
32	26.0	129.0	30233	60	48.0	151.0	30239

CILÍNDRICO Ø17.45 (11/16")



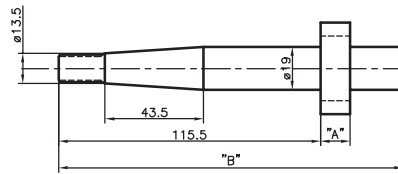
CAUDAL	COTA "A"	COTA "B"	CÓDIGO REPUESTO	CAUDAL	COTA "A"	COTA "B"	CÓDIGO REPUESTO
8	6.35	112.5	30401	40	32.0	138.0	30382
16	13.0	119.0	30402	45	35.0	142.0	31917
24	19.5	125.5	30403	50	40.0	146.0	30900
32	26.0	132.0	30404	60	48.0	154.0	30901

ESTRIADO TANDEM Z=11 (SAE) BL



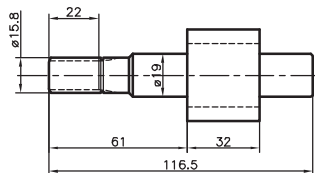
CAUDAL	CÓDIGO REPUESTO
45	31320

CÓNICO (CONO 1:8) BERTINI



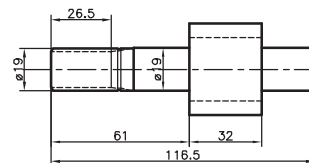
CAUDAL	COTA "A"	COTA "B"	CÓDIGO REPUESTO
16	13.0	152.0	31083
24	19.5	158.5	31387
32	26.0	165.0	31622

ESTRIADO Z=9 BOBCAT



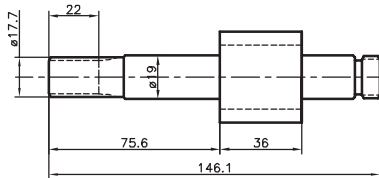
CAUDAL	CÓDIGO REPUESTO
40	31318

ESTRIADO Z=11 BOBCAT



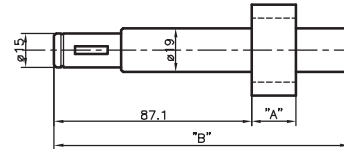
CAUDAL	CÓDIGO REPUESTO
40	31319

ESTRIADO TANDEM Z=13 (DIN)



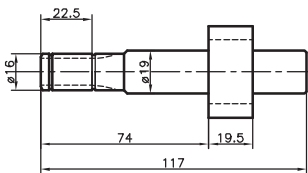
CAUDAL	CÓDIGO REPUESTO
45	31196

CILÍNDRICO Ø15



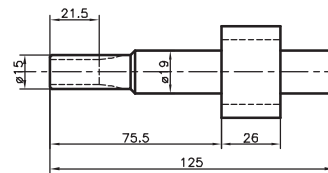
CAUDAL	COTA "A"	COTA "B"	CÓDIGO REPUESTO
12	10.0	120.6	30014
16	13.0	123.6	30194
24	19.5	130.1	30916

ESTRIADO Z=6 (ORIOI)



CAUDAL	CÓDIGO REPUESTO
24	31326

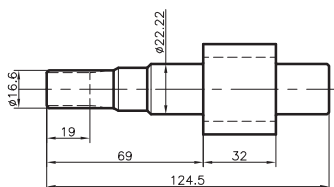
ESTRIADO Z=4 (TRACTOR CHINO)



CAUDAL	CÓDIGO REPUESTO
34	31336

ESTRIADO Z=16 (Ø22.22)

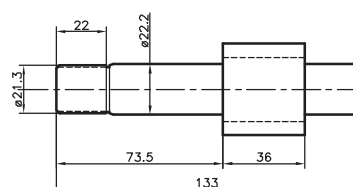
APLICABLE A TRACTORES ZETOR



CAUDAL	CÓDIGO REPUESTO
40	31922

ESTRIADO Z=20 (Ø22.22)

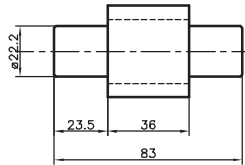
APLICABLE A TRACTORES ZETOR



CAUDAL	CÓDIGO REPUESTO
45	31394

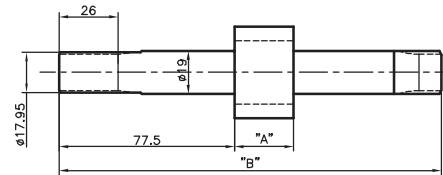
SECUNDARIO (Ø22.22)

APLICABLE A TRACTORES ZETOR



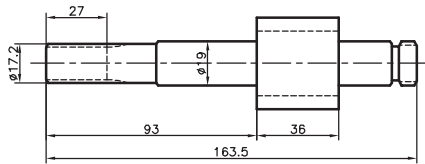
CAUDAL	COTA "A"	CÓDIGO REPUESTO
40	32.0	31930
45	36.0	31395

ESTRIADO TANDEM Z=11 (P/ TRACTOR AGCO ALLIS)



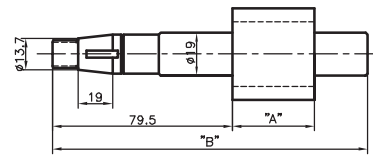
CAUDAL	COTA "A"	COTA "B"	CÓDIGO REPUESTO
32	26.0	168.6	31716
45	36.0	178.6	31720

ESTRIADO TANDEM Z=10 VALMET (P/ MOTOR CUMMINS ó MWM)



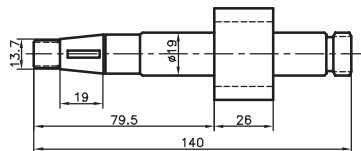
CAUDAL	CÓDIGO REPUESTO
45	31158

CÓNICO (CONO 1:5) DX-R



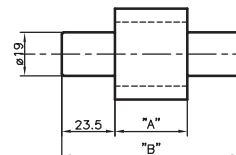
CAUDAL	COTA "A"	COTA "B"	CÓDIGO REPUESTO
45	19.5	122.5	31485
45	36.0	139.0	31204
50	40.0	143.0	31460

CÓNICO TANDEM (CONO 1:5) DX-R



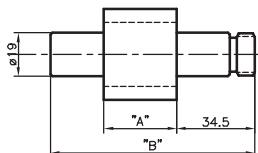
CAUDAL	CÓDIGO REPUESTO
32	31180

SECUNDARIO



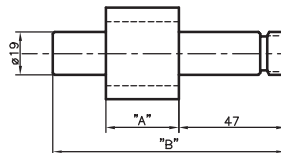
CAUDAL	COTA "A"	COTA "B"	CÓDIGO REPUESTO	CAUDAL	COTA "A"	COTA "B"	CÓDIGO REPUESTO
8	6.35	53.5	30228	40	32.0	79.0	30236
16	13.0	60.0	30230	45	36.0	83.0	31152
24	19.5	66.5	30232	50	40.0	87.0	30238
32	26.0	73.0	30234	60	48.0	95.0	30240

TANDEM



CAUDAL	COTA "A"	COTA "B"	CÓDIGO REPUESTO	CAUDAL	COTA "A"	COTA "B"	CÓDIGO REPUESTO
8	6.35	64.5	30241	40	32.0	90.0	30245
16	13.0	71.0	30242	45	36.0	94.0	31153
24	19.5	77.5	30243	50	40.0	98.0	30246
32	26.0	84.0	30244	60	48.0	106.0	30247

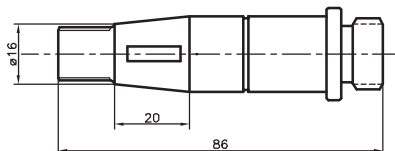
TANDEM INDEPENDIENTE



CAUDAL	COTA "A"	COTA "B"	CÓDIGO REPUESTO	CAUDAL	COTA "A"	COTA "B"	CÓDIGO REPUESTO
8	6.35	77.0	30650	40	32.0	102.5	30654
16	13.0	83.5	30651	50	40.0	110.5	30655
24	19.5	90.0	30652	60	48.0	118.5	30656
32	26.0	96.5	30653				

CÓNICO (CONO 1:5)

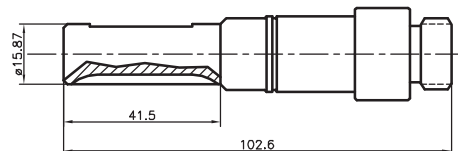
APLICABLE A TOMA DE FIJACIÓN DR



CÓDIGO
REPUESTO
30392

CILÍNDRICO $\varnothing 15.8$

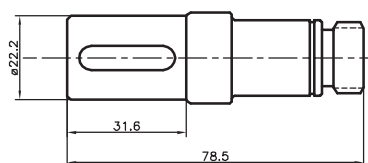
APLICABLE A TOMA DE FIJACIÓN CI-R



CÓDIGO
REPUESTO
30710

CILÍNDRICO $\varnothing 22.22$

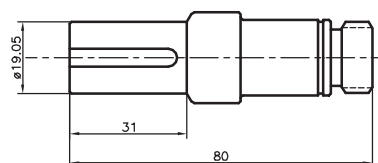
APLICABLE A TOMA DE FIJACIÓN GM



CÓDIGO
REPUESTO
30923

CILÍNDRICO $\varnothing 19.05$

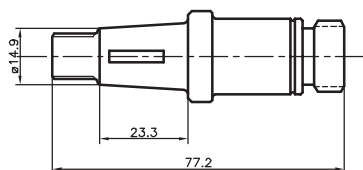
APLICABLE A TOMA DE FIJACIÓN GM



CÓDIGO
REPUESTO
30871

CÓNICO (CONO 1:8)

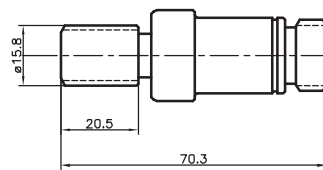
APLICABLE A TOMA DE FIJACIÓN GM



CÓDIGO
REPUESTO
30924

ESTRIADO Z=9 (SAE)

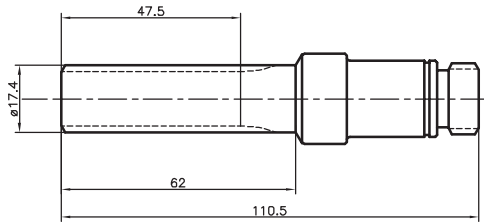
APLICABLE A TOMA DE FIJACIÓN GM



CÓDIGO
REPUESTO
31409

ESTRIADO Z=10 (ESPECIAL)

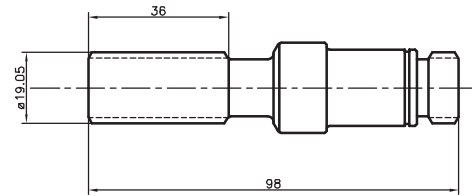
APLICABLE A TOMA DE FIJACIÓN GM



CÓDIGO REPUESTO
30873

ESTRIADO Z=11 (SAE)

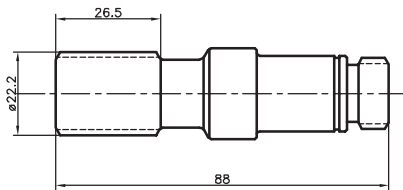
APLICABLE A TOMA DE FIJACIÓN GM



CÓDIGO REPUESTO
31203

ESTRIADO Z=13 (SAE)

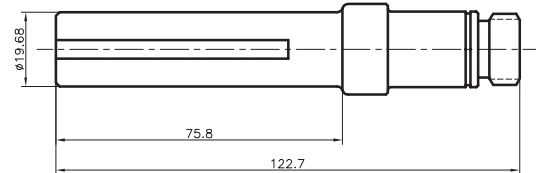
APLICABLE A TOMA DE FIJACIÓN GM



CÓDIGO REPUESTO
30874

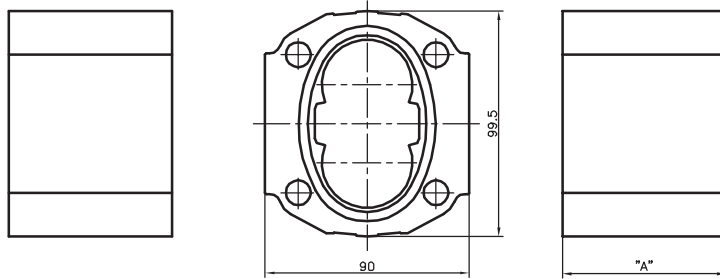
ESTRIADO Z=13 (SAE)

APLICABLE A TOMA DE FIJACIÓN GM



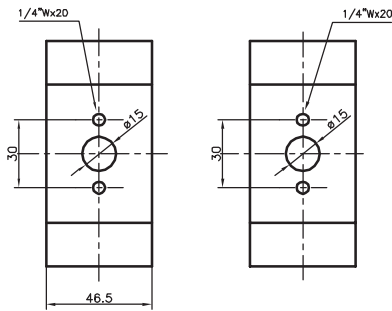
CÓDIGO REPUESTO
31756

CUERPO CIEGO



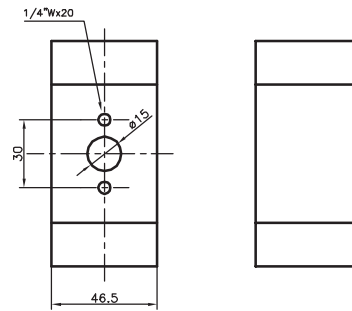
CAUDAL	COTA "A"	CÓDIGO REPUESTO	CAUDAL	COTA "A"	CÓDIGO REPUESTO
8	46.5	30285	40	72.0	30289
16	53.0	30286	45	76.0	31150
24	59.5	30287	50	80.0	30290
32	66.0	30288	60	88.0	30291

CUERPO PL



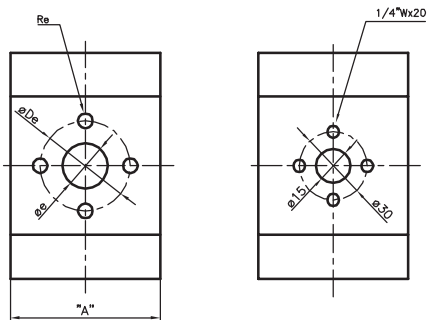
CAUDAL	CÓDIGO REPUESTO
8	30219

CUERPO PL PARA SALIDA POSTERIOR



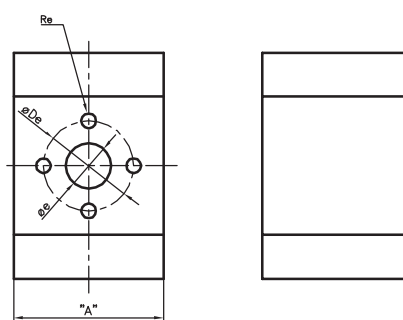
CAUDAL	CÓDIGO REPUESTO
8	30405

CUERPO PL



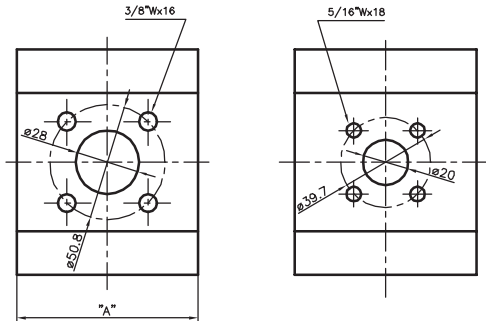
CAUDAL	COTA "A"	COTA "Øe"	COTA "De"	COTA "Re"	CÓDIGO REPUESTO	CAUDAL	COTA "A"	COTA "Øe"	COTA "De"	COTA "Re"	CÓDIGO REPUESTO
16	53.0	15.0	30.0	1/4"W	30220	40	72.0	20.0	39.7	5/16"W	30223
24	59.5	20.0	39.7	5/16"W	30221	45-G1	76.0	20.0	39.7	5/16"W	31201
32	66.0	20.0	39.7	5/16"W	30222	50-G1	80.0	20.0	39.7	5/16"W	31769

CUERPO PL PARA SALIDA POSTERIOR



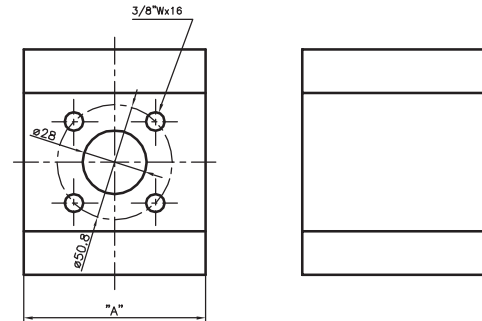
CAUDAL	COTA "A"	COTA "Øe"	COTA "De"	COTA "Re"	CÓDIGO REPUESTO	CAUDAL	COTA "A"	COTA "Øe"	COTA "De"	COTA "Re"	CÓDIGO REPUESTO
16	53.0	15.0	30.0	1/4"W	30406	45-G1	76.0	20.0	39.7	5/16"W	31202
24	59.5	20.0	39.7	5/16"W	30407	50-G1	80.0	20.0	39.7	5/16"W	31769
32	66.0	20.0	39.7	5/16"W	30408	60-G1	88.0	20.0	39.7	5/16"W	32035
40	72.0	20.0	39.7	5/16"W	30409						

CUERPO PL



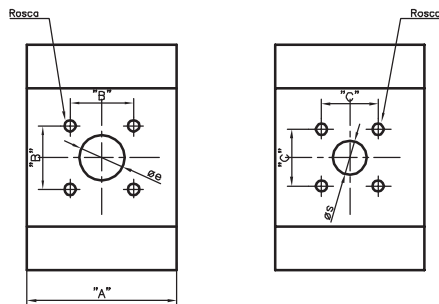
CAUDAL	COTA "A"	CÓDIGO REPUESTO
45-G2	76.0	31526
50-G2	80.0	30224
60	88.0	30225

CUERPO PL PARA SALIDA POSTERIOR



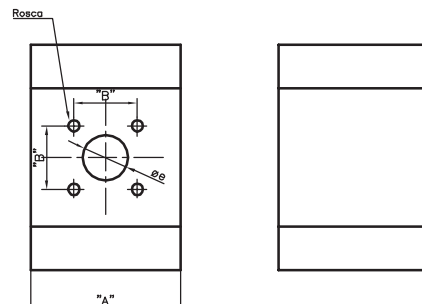
CAUDAL	COTA "A"	CÓDIGO REPUESTO
45-G2	76.0	31417
50-G2	80.0	30410
60	88.0	30411

CUERPO DEUTZ



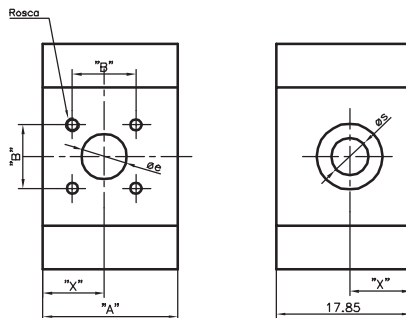
CAUDAL	COTA "A"	COTA "Øe"	COTA "B"	COTA "Øs"	COTA "C"	COTA "Re"	CÓDIGO REPUESTO
8	46.5	20.0	28.0	15.0	25.0	M6x1	31521
16	53.0	20.0	28.0	15.0	25.0	M6x1	31471
24	59.5	20.0	28.0	15.0	25.0	M6x1	30584
32-B	66.0	20.0	28.0	15.0	25.0	M6x1	30585
32-V	66.0	28.0	35.9	20.0	28.0	M8x1.25	31985
40-B	72.0	20.0	28.0	15.0	25.0	M6x1	30284
40-V	72.0	28.0	35.9	20.0	28.0	M8x1.25	30586
45-B	76.0	20.0	28.0	15.0	25.0	M6x1	31388
45-V	76.0	28.0	35.9	20.0	28.0	M8x1.25	31200
50	80.0	28.0	35.9	20.0	28.0	M8x1.25	30587

CUERPO DEUTZ PARA SALIDA POSTERIOR



CAUDAL	COTA "A"	COTA "Øe"	COTA "B"	COTA "Re"	CÓDIGO REPUESTO
24	59.5	20.0	28.0	M6x1	30379
32	66.0	20.0	28.0	M6x1	30413
40-B	72.0	20.0	28.0	M6x1	30414
40-V	72.0	28.0	35.9	M8x1.25	30606
45-V	76.0	28.0	25.9	M8x1.25	31221
50-B	80.0	20.0	28.0	M6x1	32048
50-V	80.0	28.0	35.9	M8x1.25	30607

CUERPO MF/1-MF/2



MODELO	COTA "A"	COTA "X"	COTA "Øe"	COTA "B"	COTA "Øs"	COTA "Re"	CÓDIGO REPUESTO
24MF/1*	59.5	29.75	20.0	28.0	-	M6x1	30412
24MF/2	59.5	27.0	20.0	28.0	M18x1.5	M6x1	31115

(*) Corresponde salida por tapa posterior

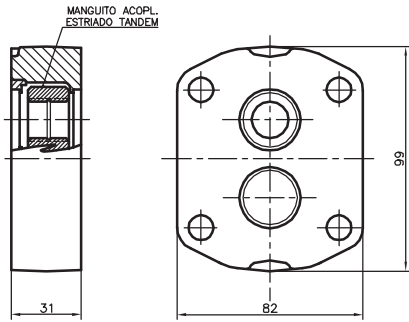
PERFORADOS ESPECIALES

CAUDAL	PERFORADO ENTRADA	PERFORADO SALIDA	CÓDIGO REPUESTO	CAUDAL	PERFORADO ENTRADA	PERFORADO SALIDA	CÓDIGO REPUESTO
8	1/2" NPT	1/2" NPT	31559	40	1 1/16" NF	7/8" NF	31407
8	1/2" NPT	3/8" NPT	31448	40	1 1/16" NF	CIEGO	31781
8	3/4" NPT	1/2" NPT	31916	40	1 3/16" NF	7/8" NF	32007
8	3/8" NPT	3/8" NPT	32056	40	1 5/16" NF	1 1/16" NF	31425
8	1 1/16" NF	7/8" NF	32008	40	1 5/16" NF	3/4" NF	31783
8	3/4" NF	9/16" NF	32009	40	1 5/16" NF	3/4" SAE Reb	31447
8	7/8" NF	3/4" NF	31536	40	1 5/16" NF	7/8" NF	31843
8	CIEGO	3/4" NF	31761	40	1 5/16" NF	CIEGO	31763
8	PL	3/4" NF	31530	40	1" NPT	1/2" NPT	31852
8	PL (G1)	PL	32050	40	1" NPT	7/8" NF	31970
16	1 1/16" NF	3/4" NF	31860	40	1" SAE Reb	3/4" SAE Reb	31841
16	1 1/16" NF	7/8" NF	31616	40	1" SAE Reb	CIEGO	31477
16	1 1/16" NF	CIEGO	32039	40	1" SAE Reb Met	3/4" SAE Reb Met	31767
16	1" NPT	1/2" NPT	31782	40	1/2" NPT	3/8" NPT	31522
16	1/2" BSP	3/8" BSP	30890	40	1/2" SAE	1/2" SAE	31789
16	1/2" BSPT	3/8" BSPT	31760	40	3/4" NPT	1/2" NPT	31692
16	1/2" NPT	1/2" NPT	31087	40	3/4" NPT	3/4" NPT	31665
16	1/2" NPT	3/4" NF	31844	40	3/4" SAE Reb	3/4" SAE Reb	31944
16	1/2" NPT	3/8" NPT	30999	40	3/4" SAE Reb	1/2" SAE	31419
16	1/2" SAE	1/2" SAE	31503	40	7/8" NF	3/4" NF	32066
16	3/4" BSPT	1/2" BSPT	31785	40	7/8" NF	7/8" NF	31550
16	3/4" NPT	1/2" NPT	31676	40	DKV	DKB	32077
16	3/4" NPT	3/4" NPT	31969	40	PL	7/8" NF	31515
16	7/8" NF	3/4" NF	31951	40	PL Reb	PL Reb	31633
16	7/8" NF	7/8" NF	31673	45	1 1/4" SAE	3/4" NF	31964
16	CIEGO	1/2" NPT	31869	45	1 1/16" NF	7/8" NF	31548
16	CIEGO	3/4" NF	31709	45	1 5/16" NF	1 1/16" NF	31322
16	CIEGO	3/4" SAE	31967	45	1 5/16" NF	3/4" SAE Reb	31233
16	CIEGO	7/8" NF	31668	45	1 5/16" NF	7/8" NF	31454
16	CIEGO	DKB	31878	45	1 5/16" NF	CIEGO	31632
16	PL	3/4" NF	31809	45	1 SAE Reb	3/4" SAE Reb	31433
24	1 1/16" NF	1/2" NPT	32058	45	1" NPT	1/2" NPT	31770
24	1 1/16" NF	3/4" NF	31479	45	1" NPT	3/4" NPT	31430
24	1 1/16" NF	7/8" NF	31478	45	1" NPT	CIEGO	31711
24	1 1/16" NF	1 1/16" NF	31999	45	1" SAE Reb	7/8" NF	31695
24	1 1/16" NF	CIEGO	31766	45	1" SAE Reb	CIEGO	31444
24	1 5/16" NF	3/4" NF	31498	45	1" SAE Reb	1" SAE Reb	31882
24	1 5/16" NF	7/8" NF	31482	45	3/4" NPT	1/2" NPT	31666
24	1 5/8" NF	1 5/16" NF	31564	45	3/4" NPT	3/4" NPT	31816
24	1" NPT	3/4" NPT	31963	45	3/4" NPT	DKB	31876
24	1/2" BSP	3/8" BSP	30876	45	3/4" SAE Reb	3/4" SAE Reb	31790
24	1/2" NPT	1/2" NPT	31475	45	PL	1 1/16" NF	31840
24	1/2" NPT	3/8" NPT	31446	45	PL	CIEGO	32054
24	1/2" NPT	M18x1.5	31968	45	PL Reb	PL Reb	31874
24	1/2" NPT	CIEGO	32059	50	1 1/16" NF	1 1/16" NF	31635
24	1/2" SAE	1/2" SAE	31502	50	1 1/16" NF	7/8" NF	31429
24	1/2" SAE	CIEGO	32069	50	1 1/16" NF	CIEGO	31434
24	1/2" SAE Met	CIEGO	32078	50	1 1/4" NPT	1" NPT	31787
24	3/4" NF	3/4" NF	31672	50	1 1/4" SAE Reb	1" SAE Reb	31438
24	3/4" NPT	1/2" NPT	31667	50	1 1/4" SAE Reb	3/4" NF	31330
24	3/4" NPT	3/4" NPT	31726	50	1 1/4" SAE Reb	3/4" SAE Reb	31821
24	3/4" NPT	7/8" NF	31843	50	1 1/4" SAE Reb	7/8" NF	31552
24	7/8" NF	1/2" SAE	31934	50	1 1/4" SAE Reb	1 1/4" SAE Reb	31893
24	7/8" NF	3/4" NF	31473	50	1 1/4" SAE Reb	CIEGO	31755
24	7/8" NF	7/8" NF	31768	50	1 3/16" NF	CIEGO	31435
24	3/4" SAE Met	1/2" SAE Met	31894	50	1 5/16" NF	1 1/16" NF	31442
24	CIEGO	1/2" SAE Met	31942	50	1 5/16" NF	7/8" NF	31432
24	CIEGO	3/4" NF	31784	50	1 5/16" NF	CIEGO	31443
24	CIEGO	3/8" NPT	31528	50	1" NPT	3/4" NPT	31439
24	CIEGO	7/8" NF	31321	50	1" NPT	CIEGO	31791
24	CIEGO	M18x1.5	31925	50	1" SAE Reb	1" SAE Reb	31516
24	M22x1.5	M18x1.5	31992	50	1" SAE Reb	3/4" SAE Reb	31440
24	PL	1/2" NPT	31560	50	1" SAE Reb	7/8" NF	32000
24	PL	3/4" NF	31529	50	1" SAE Reb	CIEGO	31747
24	PL	7/8" NF	31741	50	1" SAE Reb Met	1 1/16" NF	31657
32	PL	CIEGO	32055	50	1" SAE Reb Met	7/8" NF	31445
32	1 1/16" NF	1 1/16" NF	31634	50	1" SAE Reb Met	CIEGO	31792
32	1 1/16" NF	3/4" NF	31834	50	3/4" NPT	1/2" NPT	31817
32	1 1/16" NF	3/4" SAE	31961	50	3/4" NPT	3/4" NPT	31646
32	1 1/16" NF	7/8" NF	31356	50	3/4" NPT	7/8" NF	31945
32	1 1/16" NF	PL	31880	50	3/4" NPT	CIEGO	32043
32	1 5/16" NF	1 1/16" NF	31426	50	3/4" SAE Reb	1 5/16" NF	31746
32	1 5/16" NF	7/8" NF	31554	50	3/4" SAE Reb	CIEGO	31919
32	1" NPT	1" NPT	31459	50	3/4" SAE Reb Met	CIEGO	31669
32	1" NPT	3/4" NPT	31765	50	3/4" SAE Reb Met	1 5/16" NF	31908
32	1/2" NPT	1/2" NPT	31449	50	7/8" NF	7/8" NF	31441
32	3/4" BSPT	1/2" BSPT	31752	50	CIEGO	7/8" NF	31764
32	3/4" NPT	1/2" NPT	31431	50	DKB	7/8" NF	31879
32	3/4" NPT	3/4" NPT	31596	60	1 1/16" NF	CIEGO	31428
32	3/4" NPT	3/8" NPT	31518	60	1 1/4" SAE Reb	1" SAE Reb	31863
32	3/4" NPT	DKB	31877	60	1 1/6" NF	7/8" NF	31427
32	3/4" SAE Reb	3/4" SAE Reb	32022	60	1 3/16" NF	1 1/16" NF	32020
32	7/8" NF	3/4" NF	31527	60	1 5/16" NF	7/8" NF	31875
32	7/8" NF	7/8" NF	31561	60	1 5/16" NF	1 1/16" NF	31734
32	CIEGO	3/4" NF	31331	60	1 5/16" NF	CIEGO	32010
32	CIEGO	3/4" NPT	31940	60	1" NPT	1" NPT	31662
32	CIEGO	PL	31881	60	1" NPT	3/4" NPT	31661
32	PL	3/4" NF	31523	60	1" SAE Reb	3/4" SAE Reb	31525
32	PL	7/8" NF	31357	60	3/4" BSP	1/2" BSP	30875
40	PL (G1)	3/4" SAE	32049	60	3/4" SAE Reb	3/4" SAE Reb	31210
40	1 1/16" NF	1 1/16" NF	31870	60	3/4" SAE Reb Met	CIEGO	31623
40	1 1/16" NF	3/4" NF	31697	60	PL Reb	PL Reb	31921

NOTA: PARA OTRO TIPO DE PERFORADO ESPECIAL, CONSULTAR CON NUESTRO DEPARTAMENTO DE INGENIERÍA

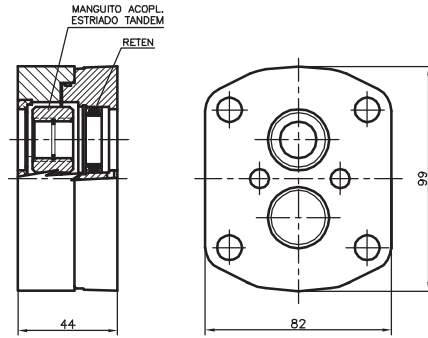
LA EMPRESA SE RESERVA EL DERECHO DE REALIZAR MODIFICACIONES SIN PREVIO AVISO

INTERMEDIARIO TANDEM G1 / G1



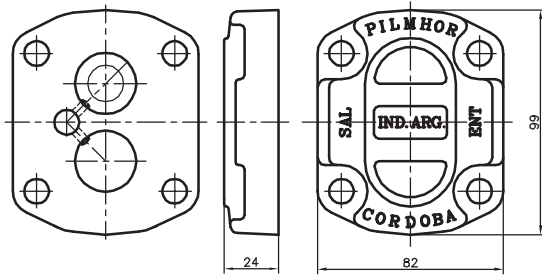
CÓDIGO REPUESTO
60490

INTERMEDIARIO TANDEM G1 / G1 BOMBAS INDEPENDIENTES



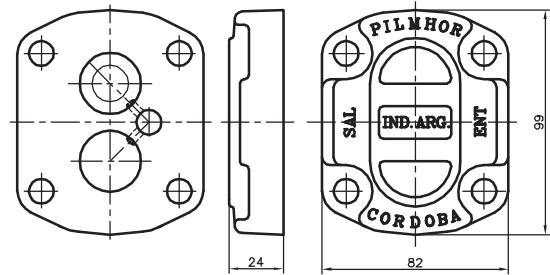
CÓDIGO REPUESTO
60493

TAPA POSTERIOR STANDARD



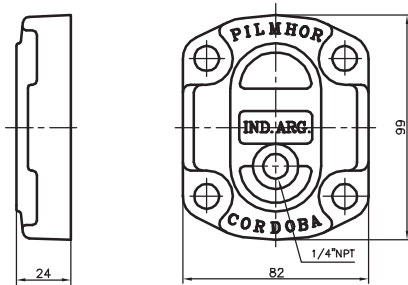
CÓDIGO
REPUESTO
30217

TAPA POSTERIOR MOTOR UNIDIRECCIONAL



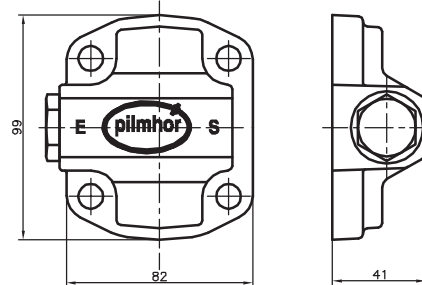
CÓDIGO
REPUESTO
31089

TAPA POSTERIOR MOTOR BIDIRECCIONAL



CÓDIGO
REPUESTO
30580

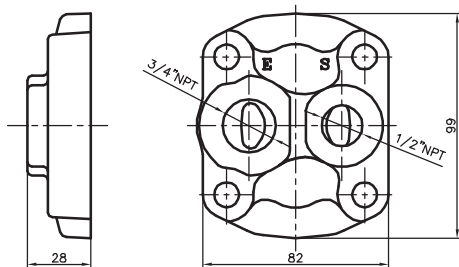
TAPA POSTERIOR CON VÁLVULA



NOTA: VER SUBCONJUNTO TAPA POSTERIOR

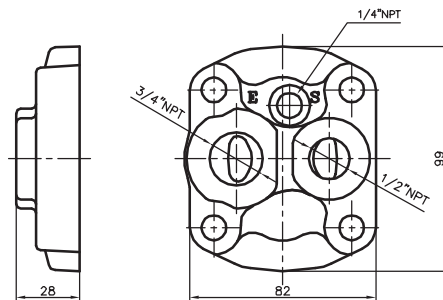
CÓDIGO REPUESTO
SUBCONJUNTO
60231

TAPA POSTERIOR ENTRADA Y SALIDA POSTERIOR



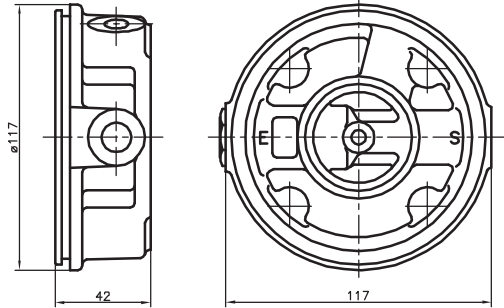
CÓDIGO
REPUESTO
30564

TAPA POSTERIOR ENTRADA Y SALIDA POSTERIOR MOTOR BIDIRECCIONAL



CÓDIGO
REPUESTO
30704

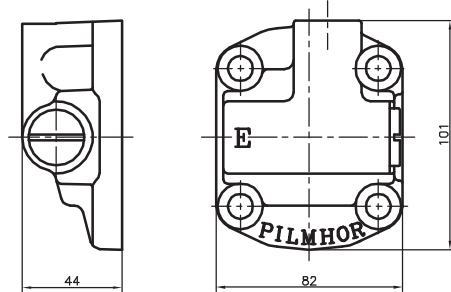
TAPA POSTERIOR 12MF



NOTA: VER SUBCONJUNTO TAPA POSTERIOR

CÓDIGO REPUESTO SUBCONJUNTO
60233

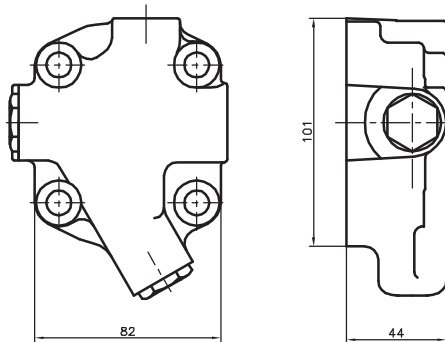
TAPA POSTERIOR CON VÁLVULA 24MF/1



NOTA: VER SUBCONJUNTO TAPA POSTERIOR

CÓDIGO REPUESTO SUBCONJUNTO
60232

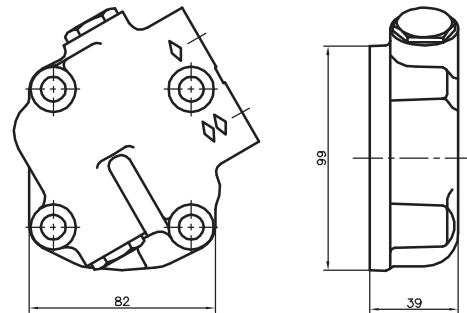
TAPA POSTERIOR DE CAUDAL CONSTANTE



NOTA: VER SUBCONJUNTO TAPA POSTERIOR

CÓDIGO REPUESTO SUBCONJUNTO
60229

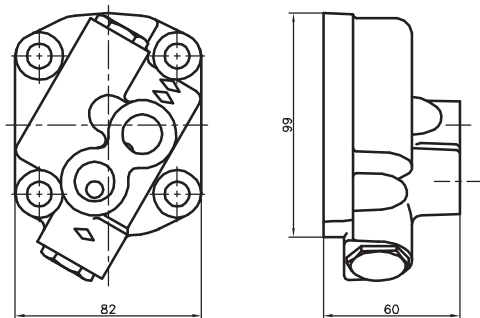
TAPA POSTERIOR DIVISORA DE CAUDAL W1 (LATERAL)



NOTA: VER SUBCONJUNTO TAPA POSTERIOR

CÓDIGO REPUESTO SUBCONJUNTO
60234

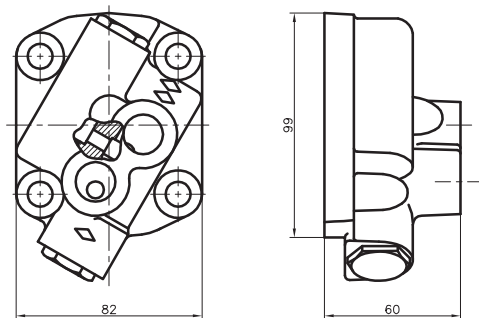
TAPA POSTERIOR DIVISORA DE CAUDAL W1P (POSTERIOR)



NOTA: VER SUBCONJUNTO TAPA POSTERIOR

CÓDIGO REPUESTO SUBCONJUNTO
60226

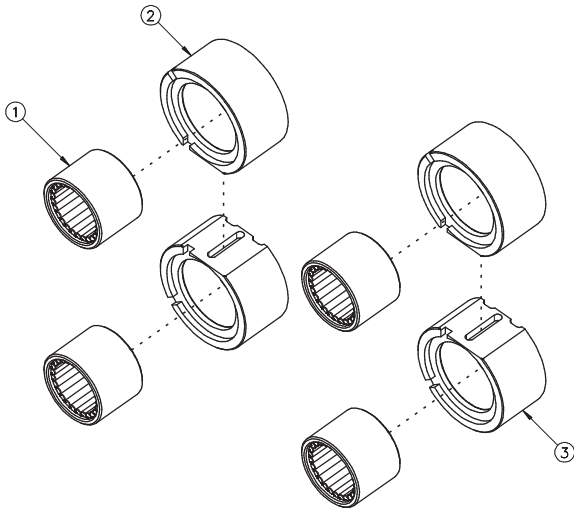
TAPA POSTERIOR DE CAUDAL CONSTANTE CON SALIDA POSTERIOR



NOTA: VER SUBCONJUNTO TAPA POSTERIOR

CÓDIGO REPUESTO SUBCONJUNTO
60865

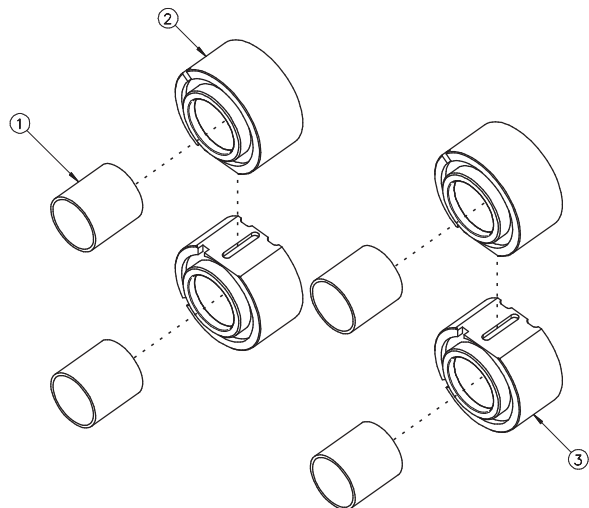
BUJE BOMBA C/ RODAMIENTO DE RODILLOS



**CÓDIGO REPUESTO
SUBCONJUNTO**
60620

Nº	DENOMINACIÓN	CÓDIGO REPUESTO
01	Rodamiento de Rodillos	1049
02	Buje Der. Bomba p/ Rodamiento de Rod.	31314
03	Buje Izq. Bomba p/ Rodamiento de Rod.	31315

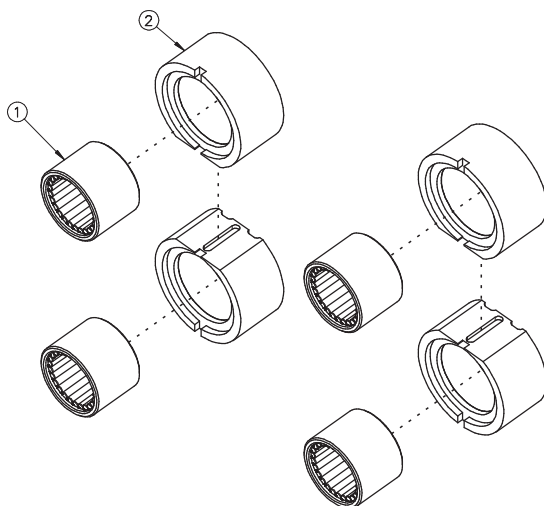
BUJE BOMBA C/ CASQUILLO DE FRICCIÓN



**CÓDIGO REPUESTO
SUBCONJUNTO**
60622

Nº	DENOMINACIÓN	CÓDIGO REPUESTO
01	Casquillo de Fricción	1237
02	Buje Der. Bomba p/ Casquillo Fricción	31311
03	Buje Izq. Bomba p/ Casquillo Fricción	31312

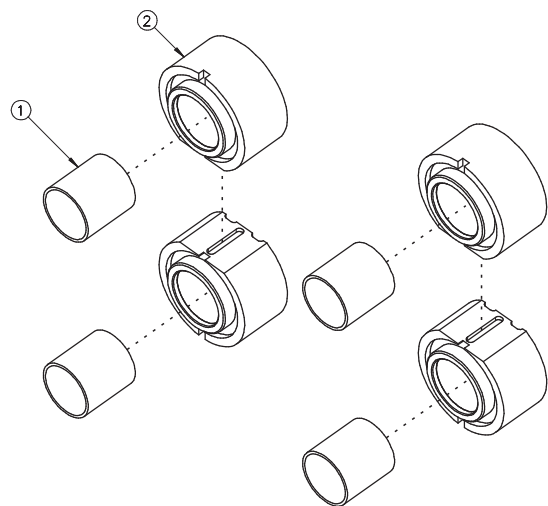
BUJE MOTOR C/ RODAMIENTO DE RODILLOS



**CÓDIGO REPUESTO
SUBCONJUNTO**
60621

Nº	DENOMINACIÓN	CÓDIGO REPUESTO
01	Rodamiento de Rodillo	1049
02	Buje Motor p/ Rodamiento de Rodillos	31316

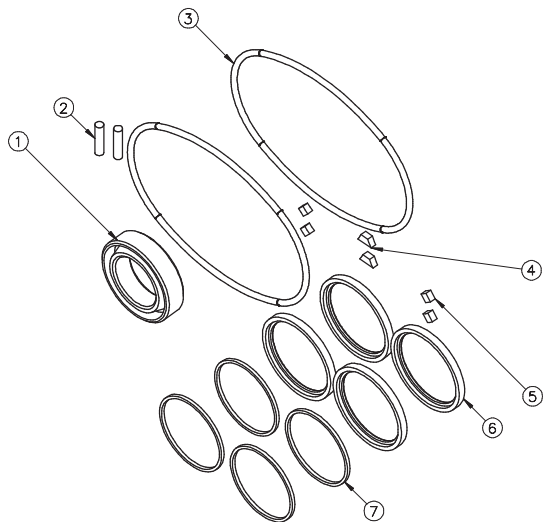
BUJE MOTOR C/ CASQUILLO DE FRICCIÓN



**CÓDIGO REPUESTO
SUBCONJUNTO**
60623

Nº	DENOMINACIÓN	CÓDIGO REPUESTO
01	Casquillo de Fricción	1237
02	Buje Motor p/ Casquillo Fricción	31313

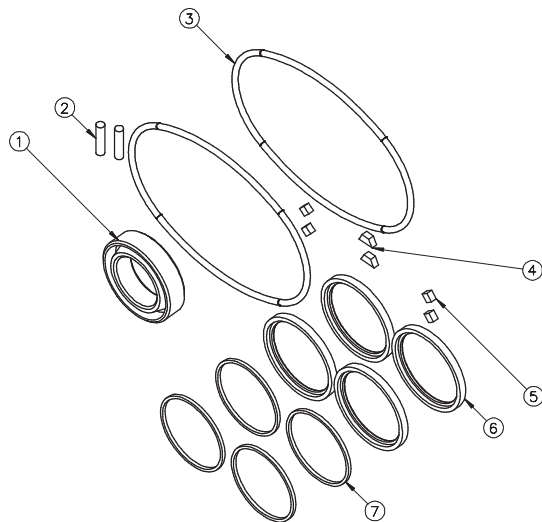
JUNTAS BOMBA - BUJE PARTIDO (P/ RODAMIENTO ROD. O CASQUILLO FRIC.)



CÓDIGO REPUESTO SUBCONJUNTO
60624

Nº	DENOMINACIÓN	CÓDIGO REPUESTO	Nº	DENOMINACIÓN	CÓDIGO REPUESTO
01	Reten	1050	05	Segmento Compensación Lateral	30067
02	Segmento Entre Bujes	30749	06	Arosello Cierre Interior	30278
03	Arosello Cierre Exterior	1052	07	Respaldo Arosello Cierre Interior	30292
04	Segmento Compensación Central	30524			

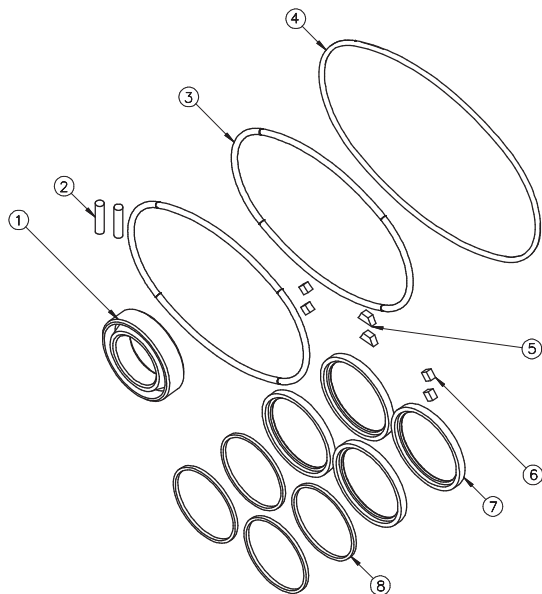
JUNTAS MOTOR - BUJE PARTIDO (P/ RODAMIENTO ROD. O CASQUILLO FRIC.)



CÓDIGO REPUESTO SUBCONJUNTO
60625

Nº	DENOMINACIÓN	CÓDIGO REPUESTO	Nº	DENOMINACIÓN	CÓDIGO REPUESTO
01	Reten	1300	05	Segmento Compensación Central	30672
02	Segmento Entre Bujes	30749	06	Arosello Cierre Interior	30278
03	Arosello Cierre Exterior	1052	07	Respaldo Arosello Cierre Interior	30292
04	Segmento Compensación Corto	30297			

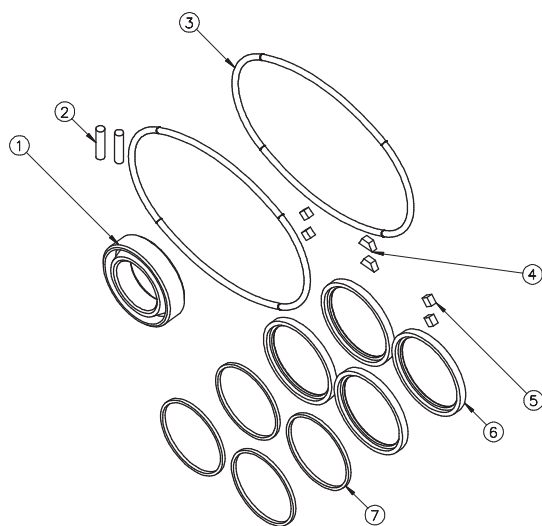
JUNTAS BOMBA - TAPA "GM" (P/ RODAMIENTO ROD. O CASQUILLO FRIC.)



CÓDIGO REPUESTO SUBCONJUNTO
60674

Nº	DENOMINACIÓN	CÓDIGO REPUESTO	Nº	DENOMINACIÓN	CÓDIGO REPUESTO
01	Reten	1171	05	Segmento Compensación Central	30524
02	Segmento Entre Bujes	30749	06	Segmento Compensación Lateral	30067
03	Arosello Cierre Exterior	1052	07	Arosello Cierre Interior	30278
04	Arosello Tapa GM	1095	08	Respaldo Arosello Cierre Interior	30292

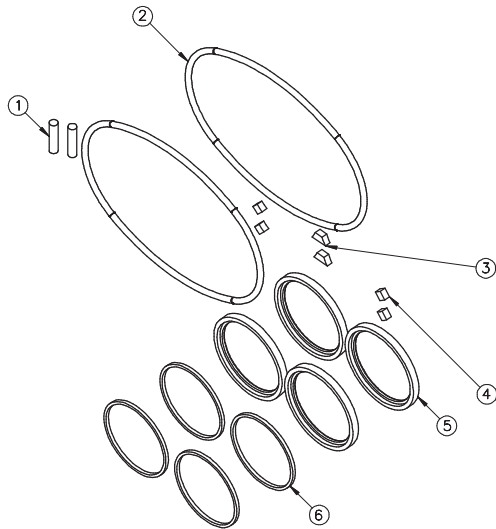
JUNTAS BOMBA - TAPA "DR" (P/ RODAMIENTO ROD. O CASQUILLO FRIC.)



CÓDIGO REPUESTO SUBCONJUNTO
60675

Nº	DENOMINACIÓN	CÓDIGO REPUESTO	Nº	DENOMINACIÓN	CÓDIGO REPUESTO
01	Reten (doble labio)	1196	05	Segmento Compensación Lateral	30067
02	Segmento Entre Bujes	30749	06	Arosello Cierre Interior	30278
03	Arosello Cierre Exterior	1052	07	Respaldo Arosello Cierre Interior	30292
04	Segmento Compensación Central	30524			

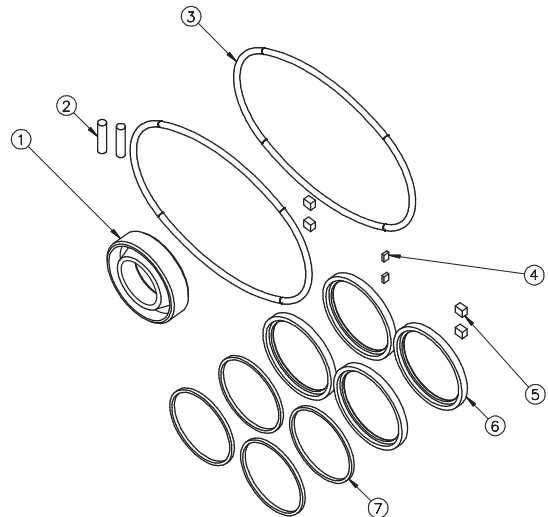
**JUNTAS DIVISOR ROTATIVO - BUJE PARTIDO
(P/ RODAMIENTO ROD. O CASQUILLO FRIC.)**



**CÓDIGO REPUESTO
SUBCONJUNTO**
60626

Nº	DENOMINACIÓN	CÓDIGO REPUESTO	Nº	DENOMINACIÓN	CÓDIGO REPUESTO
01	Segmento Entre Bujes	30749	04	Segmento Compensación Lateral	30067
02	Arosello Cierre Exterior	1052	05	Arosello Cierre Interior	30278
03	Segmento Compensación Central	30524	06	Respaldo Arosello Cierre Interior	30292

**JUNTAS MOTOR - TOMA "DR"
(P/ RODAMIENTO ROD. O CASQUILLO FRIC.)**



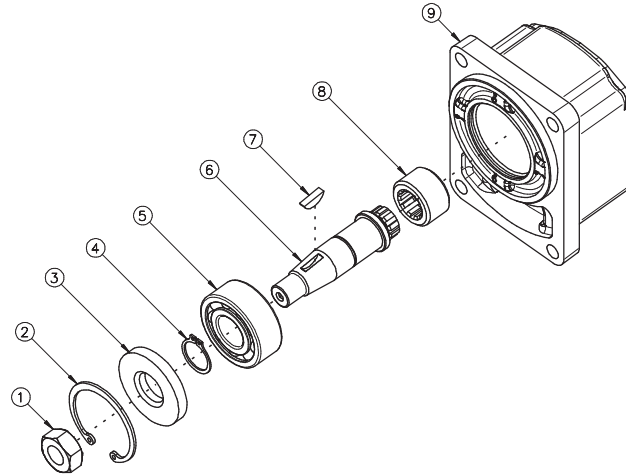
**CÓDIGO REPUESTO
SUBCONJUNTO**
60822

Nº	DENOMINACIÓN	CÓDIGO REPUESTO	Nº	DENOMINACIÓN	CÓDIGO REPUESTO
01	Reten (simple labio)	1098	05	Segmento Compensación Lateral	30672
02	Segmento Entre Bujes	30749	06	Arosello Cierre Interior	30278
03	Arosello Cierre Exterior	1052	07	Respaldo Arosello Cierre Interior	30292
04	Segmento Compensación Central	30297			

JUNTAS ESPECIALES

DENOMINACIÓN	CÓDIGO REPUESTO	DENOMINACIÓN	CÓDIGO REPUESTO
Juego de Juntas Bomba P/ Bujes Partidos Vitón (Rodamiento Rod. o Casquillo Fri.)	60787	Juego de Juntas Bomba con Tapa Posterior 12 MF	60677
Juego de Juntas Bomba con Toma de Fijación DX	60680	Juego de Juntas Bomba con Tapa Posterior 24 MF	60678
Juego de Juntas Bomba con Toma de Fijación DX-R	60681	Juego de Juntas Motor con Toma de Fijación DR	60822
Juego de Juntas Bomba con Toma de Fijación CI-R	60679	Juego de Juntas Motor con Toma de Fijación GM	60823

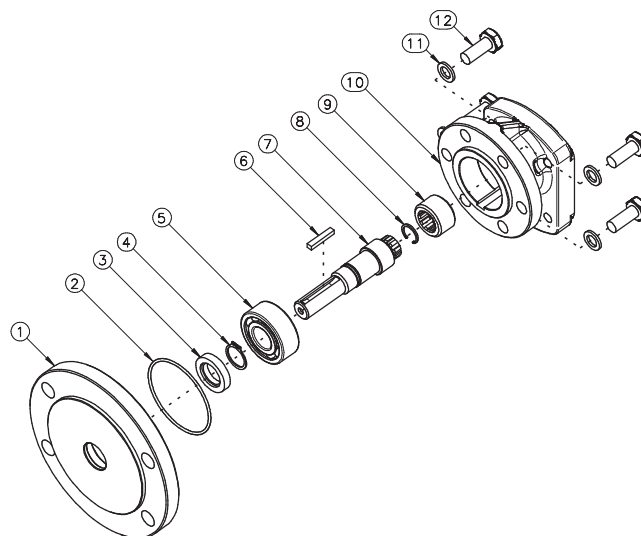
TOMA DE FIJACIÓN DR (Ø80)



**CÓDIGO REPUESTO
SUBCONJUNTO**
60378

Nº	DENOMINACIÓN	CÓDIGO REPUESTO	Nº	DENOMINACIÓN	CÓDIGO REPUESTO
01	Tuerca M14x1.5	1014	06	Eje Postizo Cono 1:5	30392
02	Anillo de Seguridad	1096	07	Chaveta Media Luna	1099
03	Reten (doble labio)	1196	08	Manguito Tandem G1/G1	30249
04	Anillo de Seguridad	1097	09	Toma de fijacion DR	30391
05	Rodamiento de Bolas	1094			

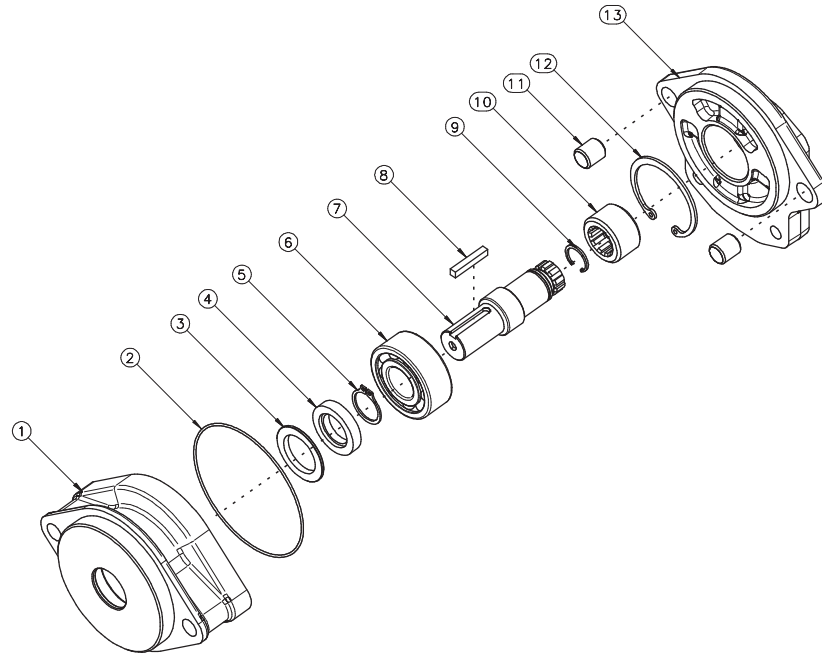
TOMA DE FIJACIÓN CI-R (Ø104.7)



**CÓDIGO REPUESTO
SUBCONJUNTO**
60588

Nº	DENOMINACIÓN	CÓDIGO REPUESTO	Nº	DENOMINACIÓN	CÓDIGO REPUESTO
01	Toma Fijación CI-R	30711	07	Eje Postizo Cilindrico Ø15.8	30710
02	Arosello	1128	08	Anillo de Seguridad	1068
03	Reten	1050	09	Manguito Tandem G1/G1	30249
04	Anillo de Seguridad	1097	10	Toma Fijación MI-R	30709
05	Rodamiento de Bolas	1094	11	Arandela Grower	1036
06	Chaveta Rectangular	1092	12	Tornillo Cabeza Hexa. M10x1.5	1156

TOMA DE FIJACIÓN GM (Ø82.55)



TOMA DE FIJACIÓN GM CILÍNDRICO Ø22.22	CÓDIGO REPUESTO SUBCONJUNTO
	60816

TOMA DE FIJACIÓN GM ESTRIADO Z=10 MIT	CÓDIGO REPUESTO SUBCONJUNTO
	60818

Nº	DENOMINACIÓN	CÓDIGO REPUESTO	Nº	DENOMINACIÓN	CÓDIGO REPUESTO
01	Caja Rodamiento	30383	08	Chaveta Cuadrada	30910
02	Arosello	1095	09	Anillo de Seguridad	1068
03	Respaldo Reten	31406	10	Manguito Tandem G1/G1	30249
04	Reten	1171	11	Espina Hueca	30068
05	Anillo de Seguridad	1097	12	Anillo de Seguridad	1096
06	Rodamiento de Bolas	1094	13	Toma Fijación F82 para GM	30385
07	Eje Postizo Cilíndrico Ø22.22	30923			

Nº	DENOMINACIÓN	CÓDIGO REPUESTO	Nº	DENOMINACIÓN	CÓDIGO REPUESTO
01	Caja Rodamiento	30383	08	Chaveta Rectangular	1092
02	Arosello	1095	09	Anillo de Seguridad	1068
03	Respaldo Reten	31406	10	Manguito Tandem G1/G1	30249
04	Reten	1171	11	Espina Hueca	30068
05	Anillo de Seguridad	1097	12	Anillo de Seguridad	1096
06	Rodamiento de Bolas	1094	13	Toma Fijación F82 para GM	30385
07	Eje Postizo Estriado Z=10 MIT	30873			

TOMA DE FIJACIÓN GM CILÍNDRICO Ø19.05	CÓDIGO REPUESTO SUBCONJUNTO
	60375

TOMA DE FIJACIÓN GM ESTRIADO Z=11	CÓDIGO REPUESTO SUBCONJUNTO
	60619

Nº	DENOMINACIÓN	CÓDIGO REPUESTO	Nº	DENOMINACIÓN	CÓDIGO REPUESTO
01	Caja Rodamiento	30383	08	Chaveta Rectangular	1092
02	Arosello	1095	09	Anillo de Seguridad	1068
03	Respaldo Reten	31406	10	Manguito Tandem G1/G1	30249
04	Reten	1171	11	Espina Hueca	30068
05	Anillo de Seguridad	1097	12	Anillo de Seguridad	1096
06	Rodamiento de Bolas	1094	13	Toma Fijación F82 para GM	30385
07	Eje Postizo Cilíndrico Ø19.05	30871			

Nº	DENOMINACIÓN	CÓDIGO REPUESTO	Nº	DENOMINACIÓN	CÓDIGO REPUESTO
01	Caja Rodamiento	30383	08	Chaveta Media Luna	1103
02	Arosello	1095	09	Anillo de Seguridad	1068
03	Respaldo Reten	31406	10	Manguito Tandem G1/G1	30249
04	Reten	1171	11	Espina Hueca	30068
05	Anillo de Seguridad	1097	12	Anillo de Seguridad	1096
06	Rodamiento de Bolas	1094	13	Toma Fijación F82 para GM	30385
07	Eje Postizo Estriado Z=11	31203			

TOMA DE FIJACIÓN GM CILÍNDRICO Ø19.70	CÓDIGO REPUESTO SUBCONJUNTO
	60879

TOMA DE FIJACIÓN GM CÓNICO (CONO 1:8)	CÓDIGO REPUESTO SUBCONJUNTO
	60824

Nº	DENOMINACIÓN	CÓDIGO REPUESTO	Nº	DENOMINACIÓN	CÓDIGO REPUESTO
01	Caja Rodamiento	30383	08	Chaveta Rectangular	1092
02	Arosello	1095	09	Anillo de Seguridad	1068
03	Respaldo Reten	31406	10	Manguito Tandem G1/G1	30249
04	Reten	1171	11	Espina Hueca	30068
05	Anillo de Seguridad	1097	12	Anillo de Seguridad	1096
06	Rodamiento de Bolas	1094	13	Toma Fijación F82 para GM	30385
07	Eje Postizo Cilíndrico Ø19.70	31756			

Nº	DENOMINACIÓN	CÓDIGO REPUESTO	Nº	DENOMINACIÓN	CÓDIGO REPUESTO
01	Caja Rodamiento	30383	08	Chaveta Media Luna	1103
02	Arosello	1095	09	Anillo de Seguridad	1068
03	Respaldo Reten	31406	10	Manguito Tandem G1/G1	30249
04	Reten	1171	11	Espina Hueca	30068
05	Anillo de Seguridad	1097	12	Anillo de Seguridad	1096
06	Rodamiento de Bolas	1094	13	Toma Fijación F82 para GM	30385
07	Eje Postizo Cono 1:8	30924			

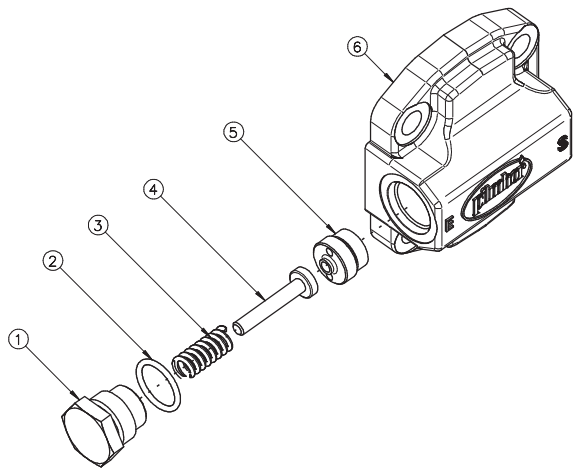
TOMA DE FIJACIÓN GM ESTRIADO Z=13	CÓDIGO REPUESTO SUBCONJUNTO
	60825

TOMA DE FIJACIÓN GM ESTRIADO Z=9	CÓDIGO REPUESTO SUBCONJUNTO
	60826

Nº	DENOMINACIÓN	CÓDIGO REPUESTO	Nº	DENOMINACIÓN	CÓDIGO REPUESTO
01	Caja Rodamiento	30383	08	Chaveta Rectangular	1092
02	Arosello	1095	09	Anillo de Seguridad	1068
03	Respaldo Reten	31406	10	Manguito Tandem G1/G1	30249
04	Reten	1171	11	Espina Hueca	30068
05	Anillo de Seguridad	1097	12	Anillo de Seguridad	1096
06	Rodamiento de Bolas	1094	13	Toma Fijación F82 para GM	30385
07	Eje Postizo Estriado Z=13	30874			

Nº	DENOMINACIÓN	CÓDIGO REPUESTO	Nº	DENOMINACIÓN	CÓDIGO REPUESTO
01	Caja Rodamiento	30383	08	Chaveta Rectangular	1092
02	Arosello	1095	09	Anillo de Seguridad	1068
03	Respaldo Reten	31406	10	Manguito Tandem G1/G1	30249
04	Reten	1171	11	Espina Hueca	30068
05	Anillo de Seguridad	1097	12	Anillo de Seguridad	1096
06	Rodamiento de Bolas	1094	13	Toma Fijación F82 para GM	30385
07	Eje Postizo Estriado Z=9	31409			

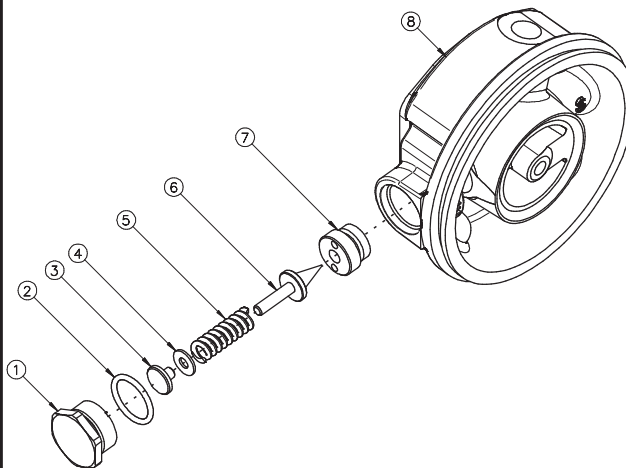
TAPA POSTERIOR CON VÁLVULA



CÓDIGO REPUESTO SUBCONJUNTO
60231

Nº	DENOMINACIÓN	CÓDIGO REPUESTO	Nº	DENOMINACIÓN	CÓDIGO REPUESTO
01	Tapón Tapa Posterior c/ Válvula	15177	04	Aguja Válvula	15176
02	Arosello	1069	05	Asiento Aguja	15175
03	Resorte hasta 60 bar	15178	06	Tapa Posterior con Válvula	31812
	hasta 90 bar	15179			
	hasta 130 bar	15180			
	hasta 180 bar	15181			

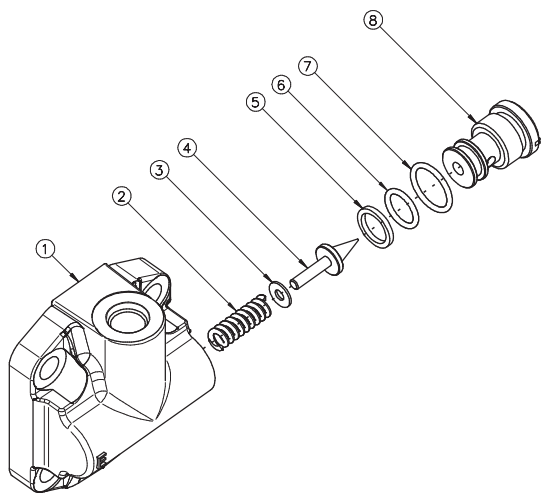
TAPA POSTERIOR 12MF



CÓDIGO REPUESTO SUBCONJUNTO
60233

Nº	DENOMINACIÓN	CÓDIGO REPUESTO	Nº	DENOMINACIÓN	CÓDIGO REPUESTO
01	Tapón Válvula y Divisor de Caudal	30318	05	Resorte	30312
02	Arosello	1069	06	Aguja de Cierre	30310
03	Guía Resorte	30398	07	Asiento Aguja	31352
04	Arandela Plana	31142	08	Tapa Posterior 12MF	30012

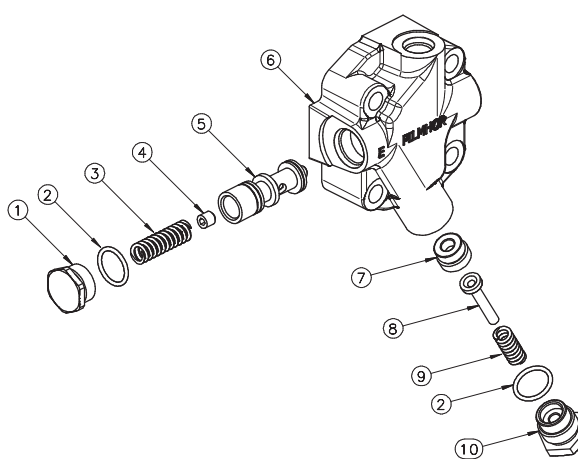
TAPA POSTERIOR 24MF/1



CÓDIGO REPUESTO SUBCONJUNTO
60232

Nº	DENOMINACIÓN	CÓDIGO REPUESTO	Nº	DENOMINACIÓN	CÓDIGO REPUESTO
01	Tapa Posterior 24MF	30399	05	Respaldo Arosello	30202
02	Resorte	30312	06	Arosello	1012
03	Arandela Plana	31142	07	Arosello	1069
04	Aguja de Cierre	30310	08	Tapón Tapa Posterior c/ Válvula	30261

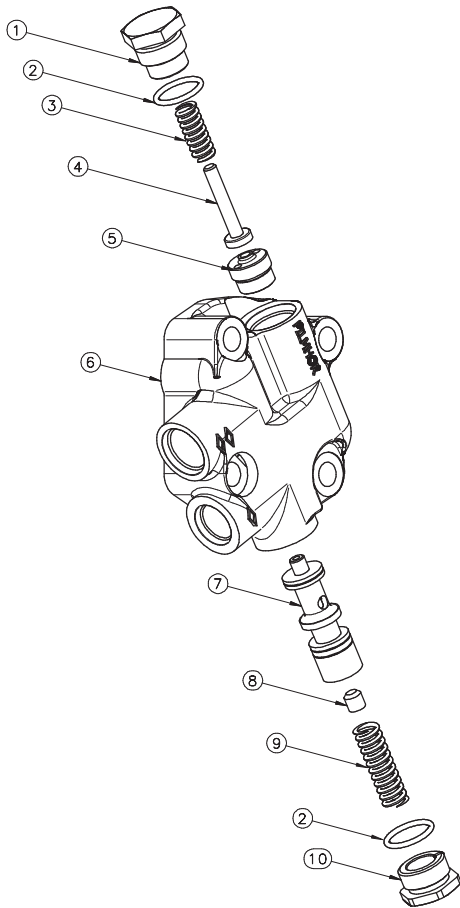
TAPA POSTERIOR DE CAUDAL CONSTANTE



CÓDIGO REPUESTO SUBCONJUNTO
60229

Nº	DENOMINACIÓN	CÓDIGO REPUESTO	Nº	DENOMINACIÓN	CÓDIGO REPUESTO
01	Tapón Válvula y Divisor de Caudal	30318	08	Aguja Válvula	15176
02	Arosello	1069	09	Resorte hasta 60 bar	15178
03	Resorte	30319		hasta 90 bar	15179
04	Gusanillo	1102		hasta 130 bar	15180
05	Pistón Divisor	30317		hasta 180 bar	15181
06	Tapa Posterior Caudal Constante	30397	10	Tapón Tapa Posterior c/ Válvula	15177
07	Asiento Aguja	15175			

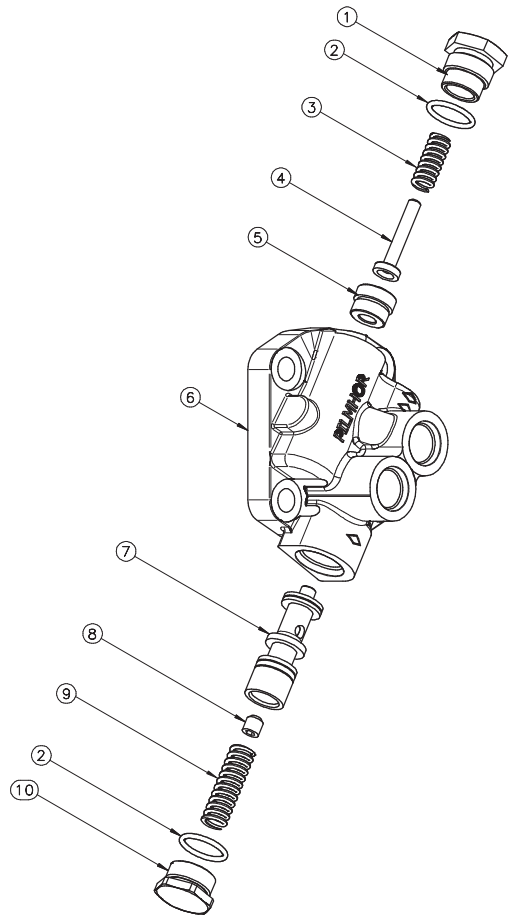
TAPA POSTERIOR DIVISORA DE CAUDAL W1 (LATERAL)



CÓDIGO REPUESTO SUBCONJUNTO
60234

Nº	DENOMINACIÓN	CÓDIGO REPUESTO	Nº	DENOMINACIÓN	CÓDIGO REPUESTO
01	Tapón Tapa Posterior c/ Válvula	15177	05	Asiento Aguja	15175
02	Arosello	1069	06	Tapa Posterior de Caudal W1	30316
03	Resorte hasta 60 BAR	15178	07	Pistón Divisor	30317
	hasta 90 BAR	15179	08	Gusanillo	1102
	hasta 130 BAR	15180	09	Resorte	30319
	hasta 180 BAR	15181	10	Tapón Válvula y Divisor de Caudal	30318
04	Aguja Válvula	15176			

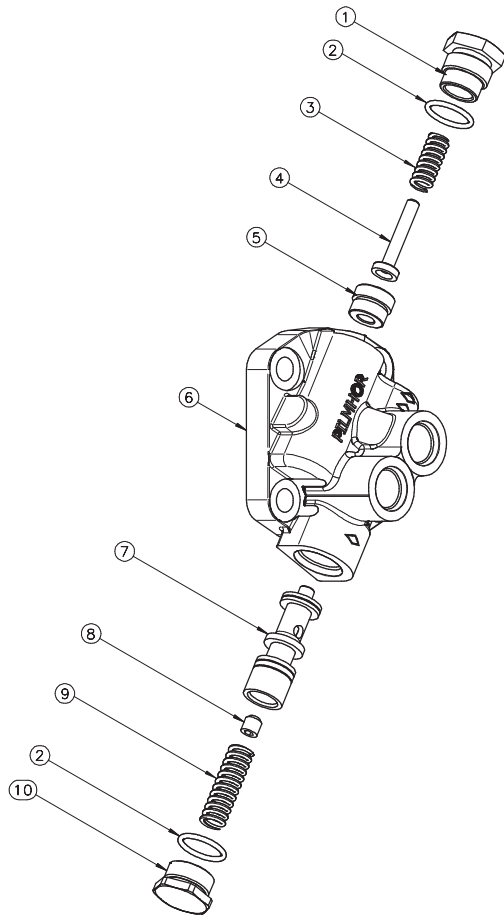
TAPA POSTERIOR DIVISORA DE CAUDAL W1P (POSTERIOR)



CÓDIGO REPUESTO SUBCONJUNTO
60226

Nº	DENOMINACIÓN	CÓDIGO REPUESTO	Nº	DENOMINACIÓN	CÓDIGO REPUESTO
01	Tapón Tapa Posterior c/ Válvula	15177	05	Asiento Aguja	15175
02	Arosello	1069	06	Tapa Posterior de Caudal W1P	30498
03	Resorte hasta 60 bar	15178	07	Pistón Divisor	30317
	hasta 90 bar	15179	08	Gusanillo	1102
	hasta 130 bar	15180	09	Resorte	30319
	hasta 180 bar	15181	10	Tapón Válvula y Divisor de Caudal	30318
04	Aguja Válvula	15176			

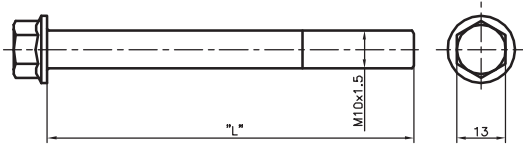
TAPA POSTERIOR CAUDAL CONSTANTE CON SALIDA POSTERIOR



**CÓDIGO REPUESTO
SUBCONJUNTO**
60226

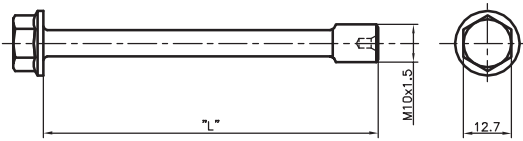
Nº	DENOMINACIÓN	CÓDIGO REPUESTO	Nº	DENOMINACIÓN	CÓDIGO REPUESTO
01	Tapón Tapa Posterior c/ Válvula	15177	05	Asiento Aguja	15175
02	Arosello	1069	06	Tapa Post. de Caudal Constante Con Salida Posterior	30498
03	Resorte hasta 60 bar	15178	07	Pistón Divisor	30317
	hasta 90 bar	15179	08	Gusanillo	1102
	hasta 130 bar	15180	09	Resorte	30319
	hasta 180 bar	15181	10	Tapón Válvula y Divisor de Caudal	30318
04	Aguja Válvula	15176			

**TORNILLO CABEZA HEXAGONAL
C/ALA M10x1.5**



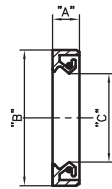
CAUDAL	COTA "L"	CÓDIGO REPUESTO	CAUDAL	COTA "L"	CÓDIGO REPUESTO
8	75.0	30783	45/50	108.0	30790
16	81.0	30784	50	130.0	30793
24	88.0	30785	60	116.0	30791
32	94.0	30786	60	143.0	30795
40	101.0	30788			
40	122.0	30792			

**TORNILLO CABEZA HEXAGONAL
C/ALA M10x1.5 DX**



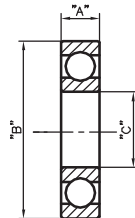
CAUDAL	COTA "L"	CÓDIGO REPUESTO	CAUDAL	COTA "L"	CÓDIGO REPUESTO
8	88.5	30862	32	108.0	30742
16	95.0	30863	40	114.0	30314
24	101.5	30751	45/50	122.0	30743

RETENES



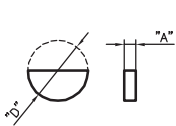
COTA "A"	COTA "B"	COTA "C"	DENOMINACIÓN	CÓDIGO REPUESTO
8.0	31.40	19.05	Reten Bomba G1 (doble labio)	1050
7.0	31.75	19.05	Reten Motor G1 (simple labio)	1300
6.35	31.75	19.05	Reten Toma DX-R / Valmet	1240
4.76	28.67	19.05	Reten Inter. Tandem G1/G1 Independ.	1323
7.0	47.0	20.0	Reten Bomba DR (doble labio)	1196
7.0	47.0	20.0	Reten Motor DR (simple labio)	1098
7.0	36.0	24.0	Reten Toma Bomba GM	1171
6.0	36.0	24.0	Reten Toma Motor GM	1321
8.0	31.40	19.05	Reten Bomba G1 (doble labio) Viton	1309

RODAMIENTOS

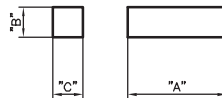


COTA "A"	COTA "B"	COTA "C"	DENOMINACIÓN	CÓDIGO REPUESTO
20.6	47.0	20.0	Rodamiento de Bolas DR / CI-R / GM	1094
10.0	35.0	17.0	Rodamiento de Bolas DX-R	1222

CHAVETAS

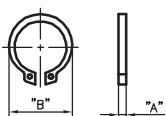


COTA "A"	COTA "D"	DENOMINACIÓN	CÓDIGO REPUESTO
3.17	15.87	Chaveta Media Luna Ø5/8" x 1/8"	1061
3.0	16.0	Chaveta Media Luna Ø16 x 3	1090
4.76	22.22	Chaveta Media Luna Ø7/8" x 3/16"	1106
3.9	15.87	Chaveta Media Luna Ø5/8" x 5/32"	1099
3.9	19.05	Chaveta Media Luna Ø3/4" x 5/32"	1103

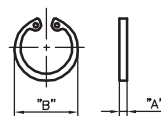


COTA "A"	COTA "B"	COTA "C"	DENOMINACIÓN	CÓDIGO REPUESTO
25.4	3.9	4.7	Chaveta Recta 3/16" x 5/32" x 1"	1092
25.4	6.35	6.35	Chaveta Recta 1/4" x 1/4" x 1"	30910

ANILLOS DE SEGURIDAD

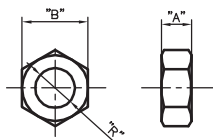


COTA "A"	COTA "B"	DENOMINACIÓN	CÓDIGO REPUESTO
1.0	13.8	Anillo de Seguridad Exterior Ø15	1112
1.2	18.5	Anillo de seguridad Exterior Ø20	1097



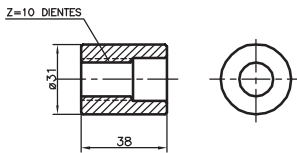
COTA "A"	COTA "B"	DENOMINACIÓN	CÓDIGO REPUESTO
1.0	17.3	Anillo de Seguridad Interior Ø16	1068
1.2	34.4	Anillo de seguridad Interior Ø32	1051
1.75	50.5	Anillo de seguridad Interior Ø47	1096

TUERCAS HEXAGONALES



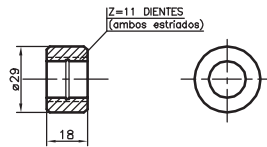
COTA "A"	COTA "B"	COTA "R"	DENOMINACIÓN	CÓDIGO REPUESTO
14.0	15.8	M10x1.5	Tuerca Hexagonal M10x1.5 Bomba	30093
8.0	17.0	M12x1.5	Tuerca Hexagonal M12x1.5 Cono 1:8	30526
10.5	22.0	M14x1.5	Tuerca Hexagonal M14x1.5 Cono 1:5	31091

MANGUITO Z=10



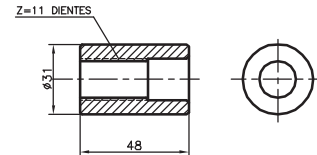
CÓDIGO
REPUESTO
30305

MANGUITO TANDEM G1 / G1



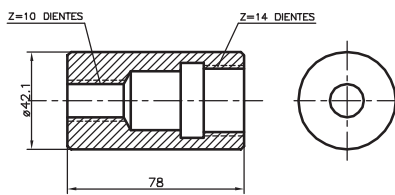
CÓDIGO
REPUESTO
30249

MANGUITO Z=11



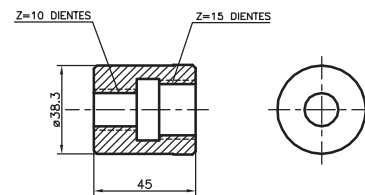
CÓDIGO
REPUESTO
31369

MANGUITO MI Z=10 - Z=14



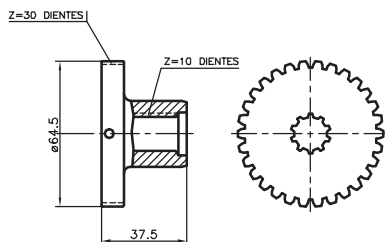
CÓDIGO
REPUESTO
30306

MANGUITO TF Z=10 - Z=15



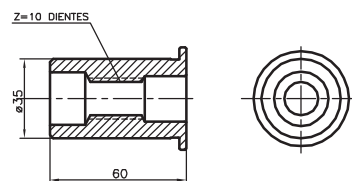
CÓDIGO
REPUESTO
30393

MANGUITO TRACTOR VALMET (Motor MWM)



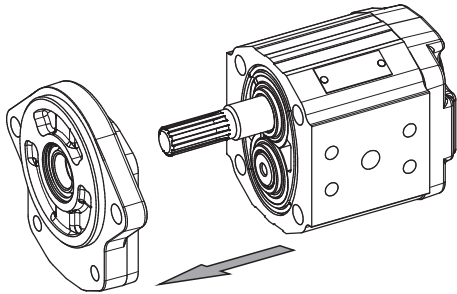
CÓDIGO
REPUESTO
31138

MANGUITO TRACTOR VALMET (Motor CUMMINS)

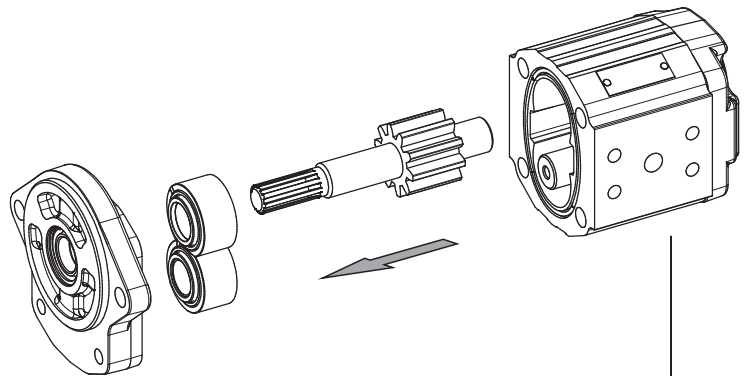


CÓDIGO
REPUESTO
31134

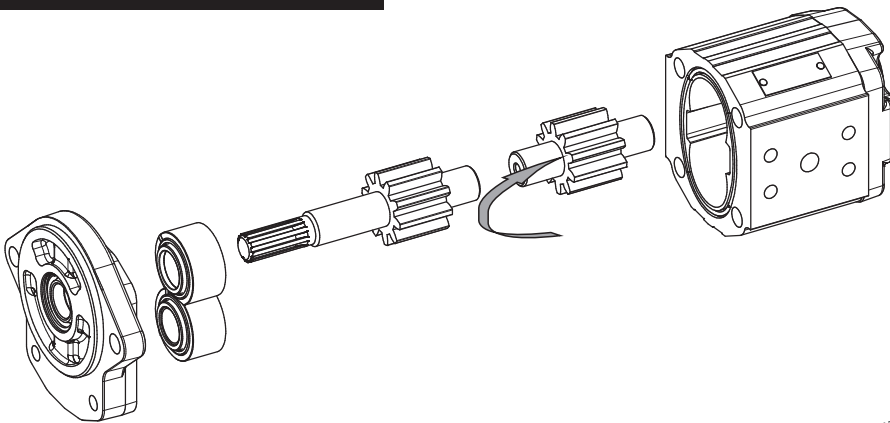
1



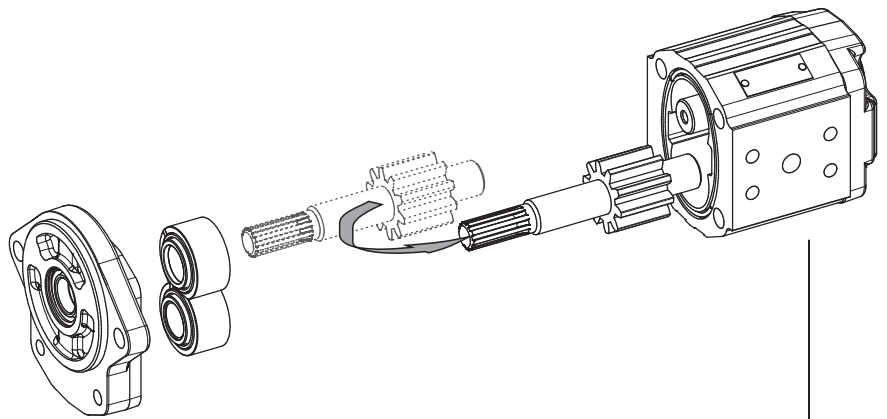
2



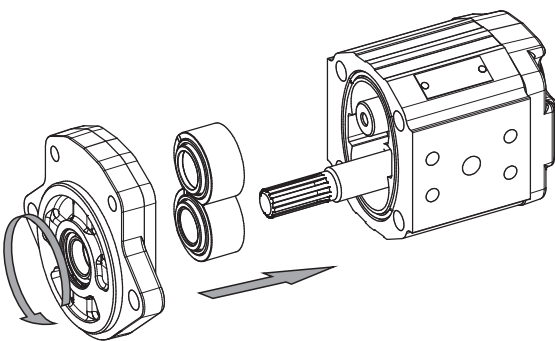
3



4



5



6

