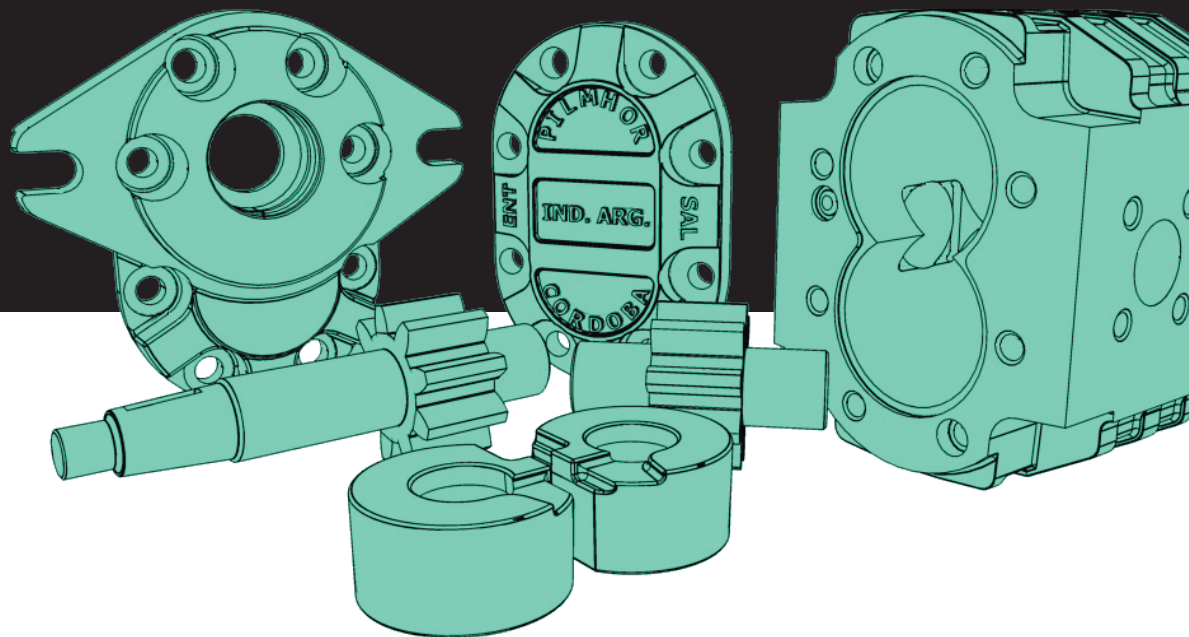


CATÁLOGO DE REPUESTOS

GRUPO

G 2/3



Despiece	4.1
Características Técnicas	4.2
Tomas de Fijación	4.3
Tipos de Engranajes	4.4
Ejes Postizos	4.5
Cuerpos	4.6
Intermediarios Tandem	4.7
Tapas Posteriores	4.8
Juego de Bujes	4.9
Juego de Juntas	4.10
Subconjuntos	4.11
Varios	4.12
Manguitos y Ejes de Acoplamiento	4.13
Cambio de Giro	4.14

GRUPO

G 2/3

BOMBA GRUPO G2/3

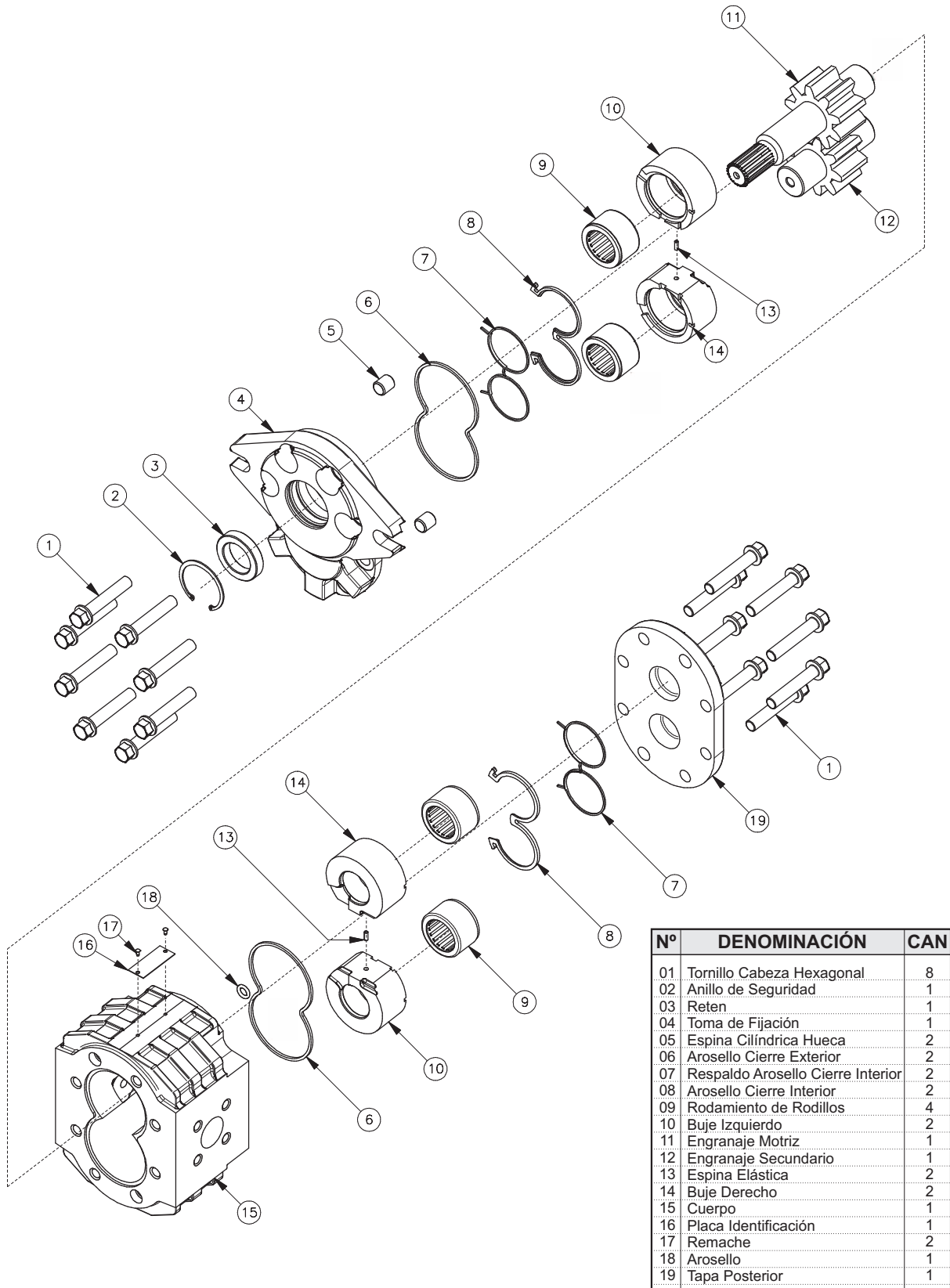
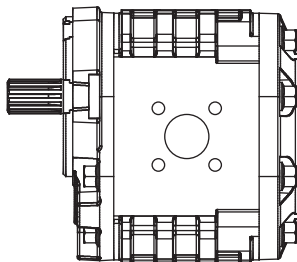
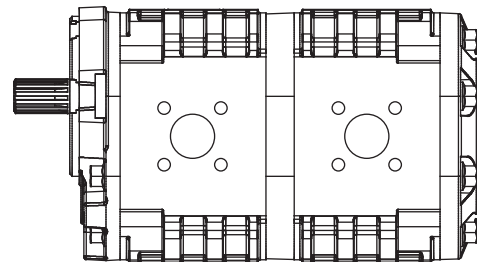
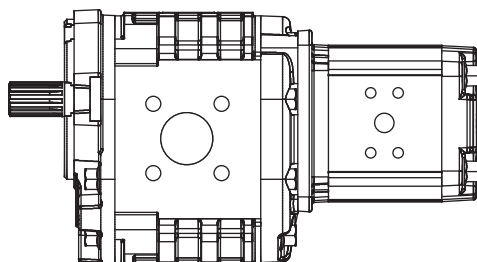
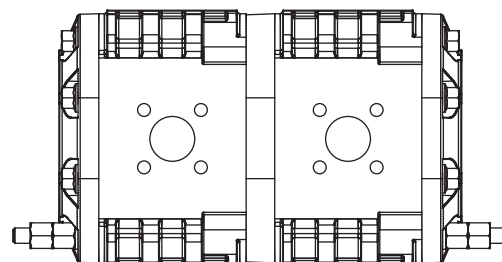


TABLA DE VALORES

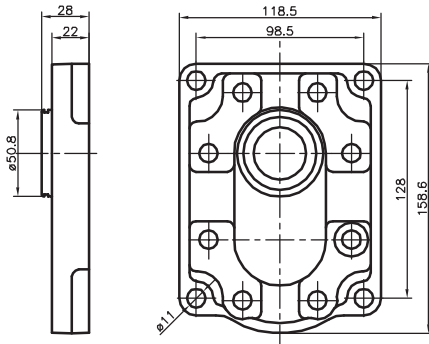
VALORACIONES			MODELOS						
			52	64	80	100	120	150	180
ESPECIFICACIONES TÉCNICAS	Desplazamiento	cm ³ /rev	26.1	32.2	40.6	50.3	60.1	75.6	90.4
		in ³ /rev	1.59	1.96	2.48	3.07	3.67	4.61	5.51
	Caudal (a 2000 rpm)	lts/min	52	64	80	100	120	150	180
		gal/min	13.74	16.91	21.14	26.42	31.7	39.63	47.56
	Ancho de engranaje	mm	16.9	20.9	26	32.5	39	49	58.5
		inches	21/32"	13/16"	1 1/32"	1 9/32"	1 17/32"	1 15/16"	2 19/64"
	Ancho de cuerpo	mm	77	81	86	92.5	99	109	118.5
		inches	3 1/32"	3 3/16"	3 25/64"	3 41/64"	3 57/64"	4 19/64"	4 43/64"
	rpm	mínima	600						
		máxima	2600			2400			
	Buje Bronce	Máxima presión de operación	bar	175		165	150	140	
			psi	2537.5		2392.5	2175	2030	
	Buje Aluminio	Máxima presión intermitente	bar	185		175	160	150	
			psi	2682.5		2537.5	2320	2175	
Buje Aluminio	Máxima presión de operación	bar	160		150	140	130		
		psi	2320		2175	2030	1885.5		
Buje Aluminio	Máxima presión intermitente	bar	170		160	150	140		
		psi	2465.5		2320	2175	2030		
Peso aproximado	kg	13.3	14	14.8	15.7	16.5	17.8	19	
	lb	29.32	30.86	32.63	34.61	36.38	39.24	41.89	

Temperatura durante el ensayo 50°C. Aceite hidráulico ISO 46.

UNIDADES SIMPLES Y MÚLTIPLES

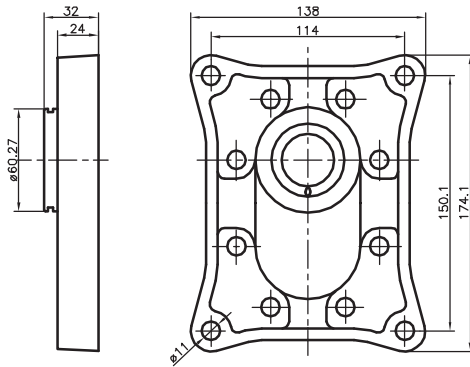
BOMBA G2/3

BOMBA TANDEM G2/3 / G2/3

BOMBA TANDEM G2/3 / G1

DIVISOR DE CAUDAL ROTATIVO


TOMA DE FIJACIÓN PL2 (Ø50.8)



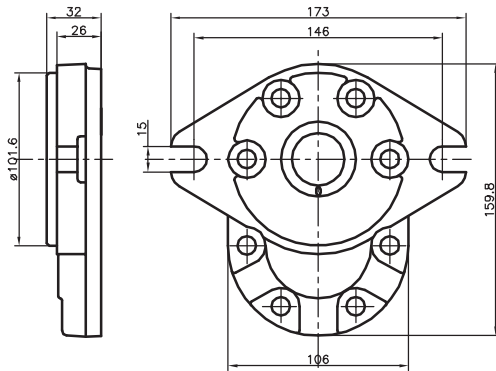
CÓDIGO
REPUESTO
30073

TOMA DE FIJACIÓN PL3 (Ø60.27)



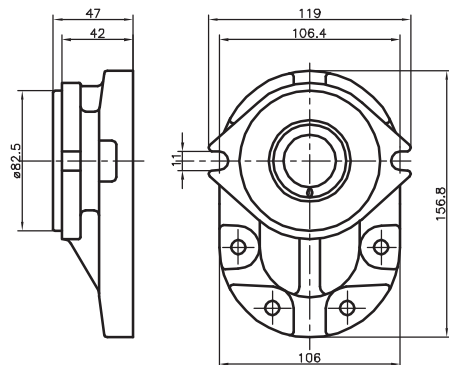
CÓDIGO
REPUESTO
30104

TOMA DE FIJACIÓN VK (Ø101.6)



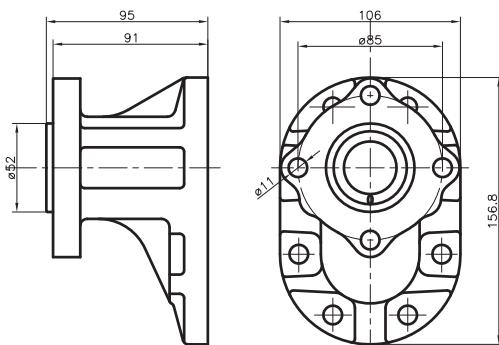
CÓDIGO
REPUESTO
30075

TOMA DE FIJACIÓN F82 (Ø82.5)



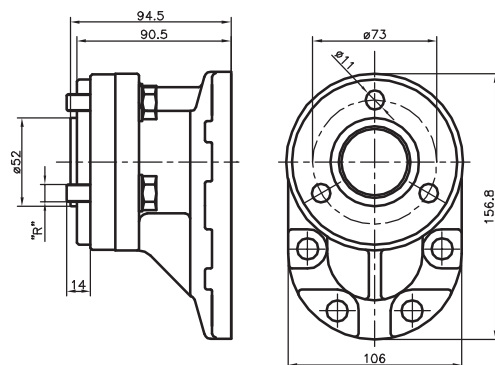
CÓDIGO
REPUESTO
31333

TOMA DE FIJACIÓN TF - 4 FIJACIONES (Ø52)



CÓDIGO
REPUESTO
30074

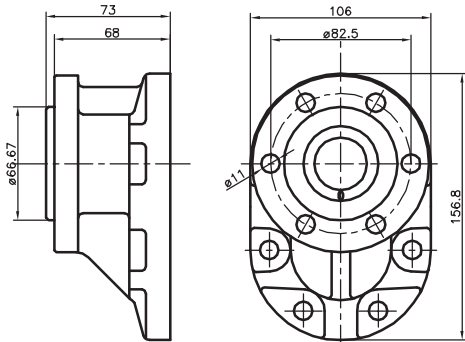
TOMA DE FIJACIÓN TF - 3 FIJACIONES (Ø52)



NOTA: VER SUBCONJUNTO TOMA DE FIJACIÓN

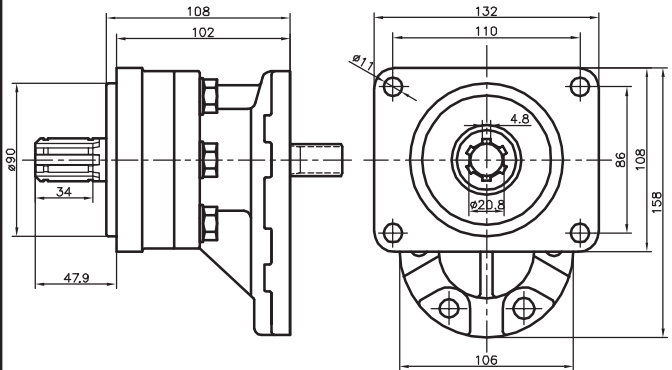
COTA "R"	CÓDIGO REPUESTO SUBCONJUNTO
M10x1.5	60607
3/8"x16W	60608

TOMA DE FIJACIÓN MI (Ø66.67)



CÓDIGO
REPUESTO
30076

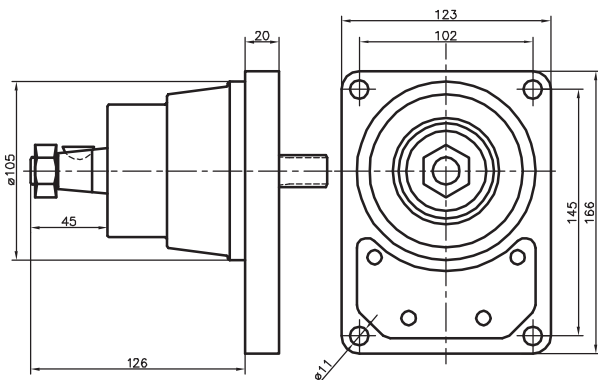
TOMA DE FIJACIÓN P/ MAQUINARIA
RUSA (Ø90)



NOTA: VER SUBCONJUNTO TOMA DE FIJACIÓN

CÓDIGO REPUESTO
SUBCONJUNTO
60603

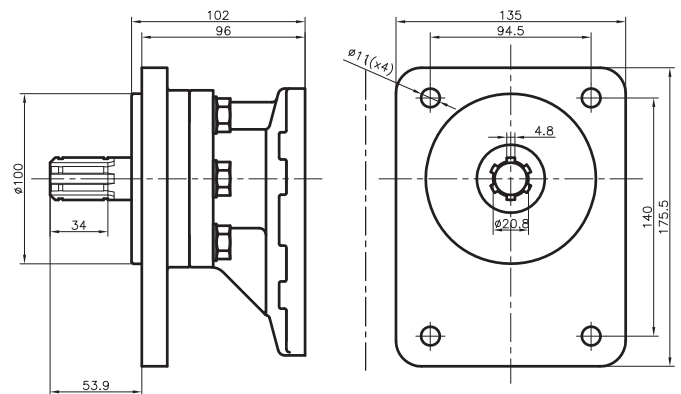
TOMA DE FIJACIÓN CLR (Ø105)



NOTA: VER SUBCONJUNTO TOMA DE FIJACIÓN

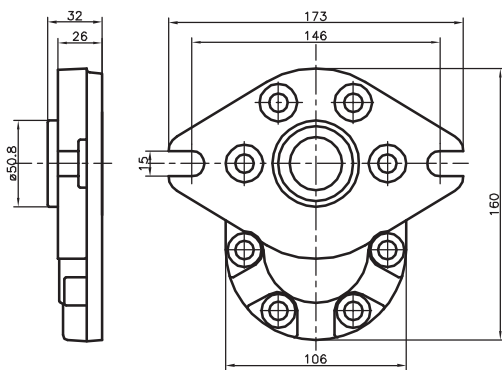
CÓDIGO REPUESTO
SUBCONJUNTO
60614

TOMA DE FIJACIÓN MICHIGAN R45C (Ø100)



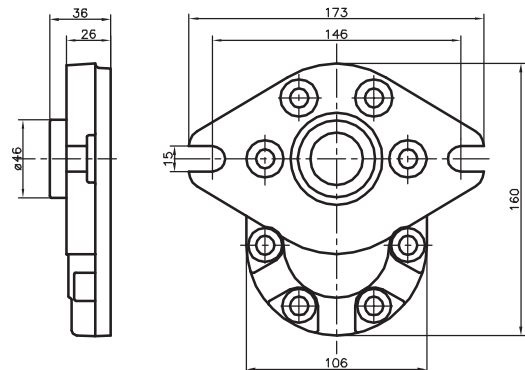
CÓDIGO
REPUESTO
31920

TOMA DE FIJACIÓN VK-50.8 (Ø50.8)



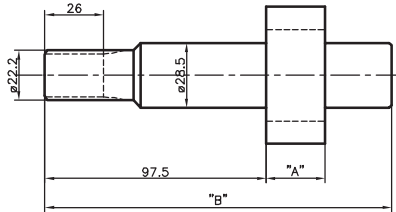
CÓDIGO
REPUESTO
30966

TOMA DE FIJACIÓN VK-46 (Ø46)



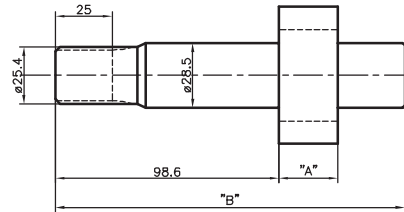
CÓDIGO
REPUESTO
31236

ESTRIADO Z=13 (SAE)



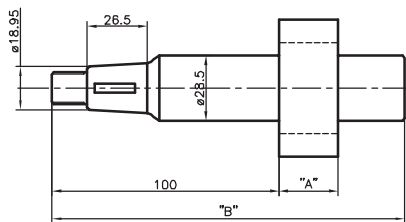
CAUDAL	COTA "A"	COTA "B"	CÓDIGO REPUESTO	CAUDAL	COTA "A"	COTA "B"	CÓDIGO REPUESTO
52	16.9	143.9	30081	120	39.0	165.9	30124
64	20.9	147.9	30083	150	49.0	175.9	30315
80	26.0	152.9	30125	180	58.5	185.4	30895
100	32.5	159.4	30355				

ESTRIADO Z=15 (SAE)



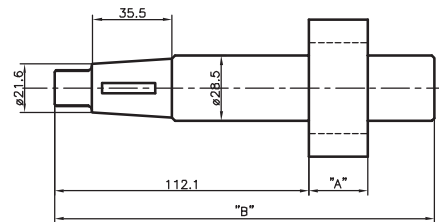
CAUDAL	COTA "A"	COTA "B"	CÓDIGO REPUESTO	CAUDAL	COTA "A"	COTA "B"	CÓDIGO REPUESTO
80	26.0	154.0	30116	150	49.0	177.0	30122
100	32.5	160.5	30118	180	58.5	186.5	30387
120	39.0	167.0	30120				

CÓNICO G2B (CONO 1:8)



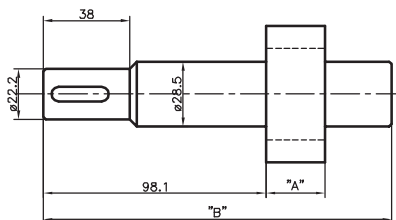
CAUDAL	COTA "A"	COTA "B"	CÓDIGO REPUESTO	CAUDAL	COTA "A"	COTA "B"	CÓDIGO REPUESTO
52	16.9	146.5	30150	80	26.0	155.5	30152
58	19.0	148.5	31910	100	32.5	162.0	30415
64	20.9	150.4	30151	120	39.0	168.5	31343

CÓNICO G3C (CONO 1:8)



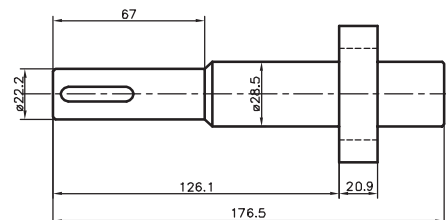
CAUDAL	COTA "A"	COTA "B"	CÓDIGO REPUESTO	CAUDAL	COTA "A"	COTA "B"	CÓDIGO REPUESTO
80	26.0	167.5	30153	150	49.0	190.5	30156
100	32.5	174.0	30154	180	58.5	200.0	30662
120	39.0	180.5	30155				

CILÍNDRICO Ø22.22 (7/8")



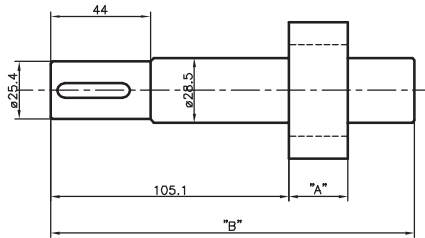
CAUDAL	COTA "A"	COTA "B"	CÓDIGO REPUESTO	CAUDAL	COTA "A"	COTA "B"	CÓDIGO REPUESTO
64	20.9	148.5	30663	120	39.0	166.5	30666
80	26.0	153.5	30664	150	49.0	176.5	30827
100	32.5	160.0	30665				

CILÍNDRICO Ø22.22 (7/8") LARGO



CAUDAL	CÓDIGO REPUESTO
64	30992

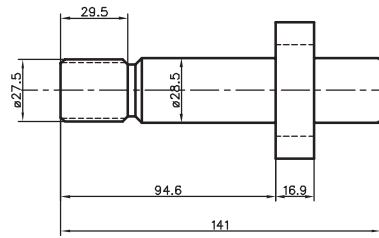
CILÍNDRICO Ø25.40 (1") (SAE)



CAUDAL	COTA "A"	COTA "B"	CÓDIGO REPUESTO	CAUDAL	COTA "A"	COTA "B"	CÓDIGO REPUESTO
80	26.0	160.5	30819	150	49.0	183.5	30822
100	32.5	167.0	30820	180	58.5	193.0	30823
120	39.0	173.5	30821				

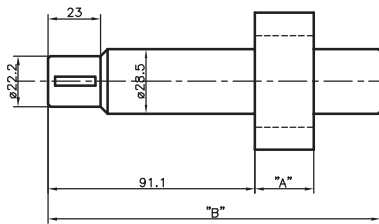
ESTRIADO Z=15 (DIN)

APLICABLE A COSECHADORAS DE CAÑA CLASS



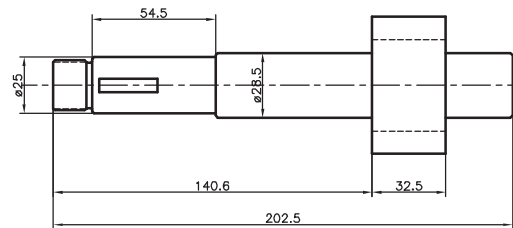
CAUDAL	CÓDIGO REPUESTO
52	30536

CILÍNDRICO Ø22.22 (7/8") (ZANELLO)



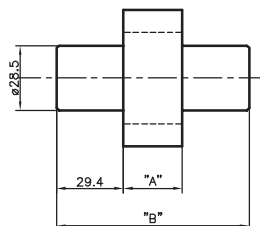
CAUDAL	COTA "A"	COTA "B"	CÓDIGO REPUESTO
80	26.0	146.5	30994
100	32.5	153.0	30995

CILÍNDRICO Ø25 (ZANELLO-SCANIA)



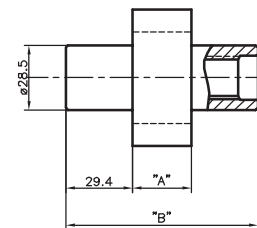
CAUDAL	CÓDIGO REPUESTO
100	31160

SECUNDARIO



CAUDAL	COTA "A"	COTA "B"	CÓDIGO REPUESTO	CAUDAL	COTA "A"	COTA "B"	CÓDIGO REPUESTO
52	16.9	75.8	30082	100	32.5	91.4	30119
58	19.0	77.8	31911	120	39.0	97.9	30121
64	20.9	79.8	30084	150	49.0	107.9	30123
80	26.0	84.9	30117	180	58.5	117.4	30388

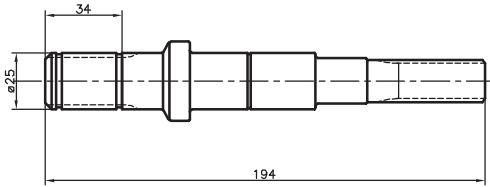
TANDEM



CAUDAL	COTA "A"	COTA "B"	CÓDIGO REPUESTO	CAUDAL	COTA "A"	COTA "B"	CÓDIGO REPUESTO
52	16.9	75.8	30088	100	32.5	91.4	30130
58	19.0	77.8	31941	120	39.0	97.9	30131
64	20.9	79.8	30089	150	49.0	107.9	30132
80	26.0	84.9	30129	180	58.5	117.4	30389

ESTRIADO Z=6 (MAQUINARIA RUSA)

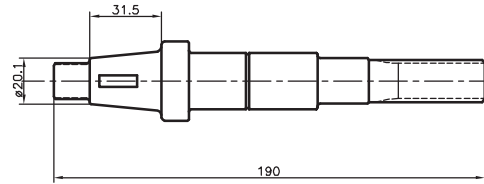
APLICABLE A TOMAS DE FIJACIÓN PARA MAQUINARIA RUSA



CÓDIGO REPUESTO
31128

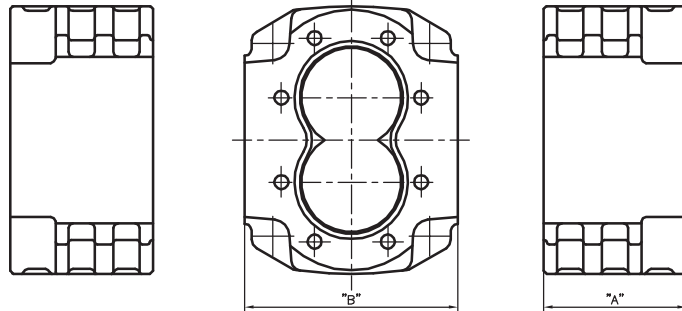
CÓNICO (CONO 1:5)

APLICABLE A TOMAS DE FIJACIÓN CLR



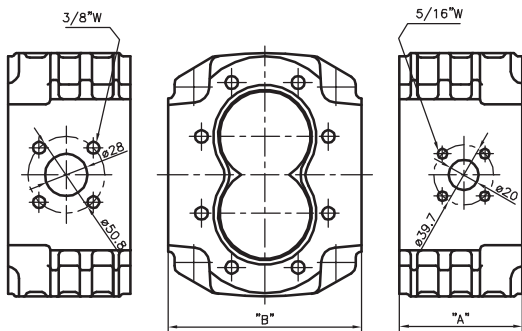
CÓDIGO REPUESTO
30534

CUERPO CIEGO



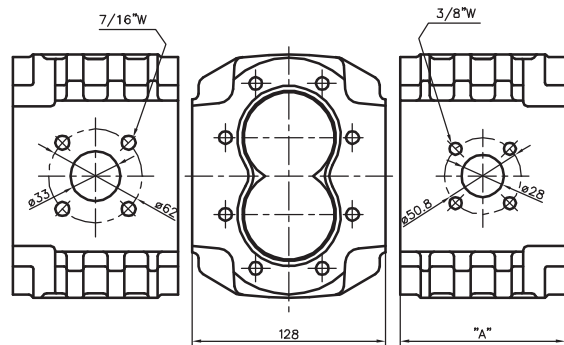
CAUDAL	COTA "A"	COTA "B"	CÓDIGO REPUESTO	CAUDAL	COTA "A"	COTA "B"	CÓDIGO REPUESTO
52	77.0	122.0	30766	120	99.0	128.0	30770
64	81.0	128.0	30767	150	109.0	128.0	30771
80	86.0	128.0	30768	180	118.5	128.0	30772
100	92.5	128.0	30769				

CUERPO PL



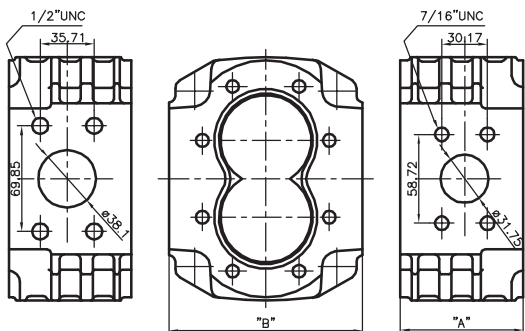
CAUDAL	COTA "A"	COTA "B"	CÓDIGO REPUESTO
52	77.0	122.0	30071
58	79.0	128.0	31909
64	81.0	128.0	30072

CUERPO PL



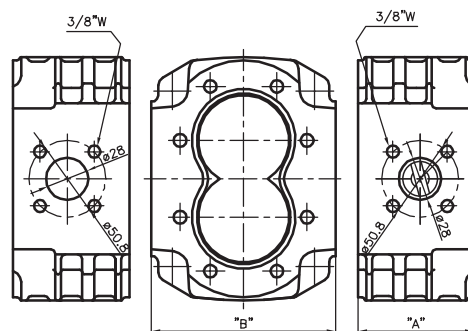
CAUDAL	COTA "A"	CÓDIGO REPUESTO	CAUDAL	COTA "A"	CÓDIGO REPUESTO
80	86.0	30096	150	109.0	30099
100	92.5	30097	180	118.5	30386
120	99.0	30098			

CUERPO MI



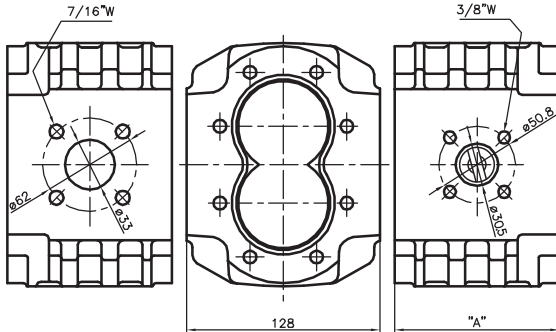
CAUDAL	COTA "A"	COTA "B"	CÓDIGO REPUESTO	CAUDAL	COTA "A"	COTA "B"	CÓDIGO REPUESTO
52	77.0	122.0	30755	120	99.0	128.0	30102
64	81.0	128.0	30756	150	109.0	128.0	30103
80	86.0	128.0	30100	180	118.5	128.0	30675
100	92.5	128.0	30101				

CUERPO VL MANUAL



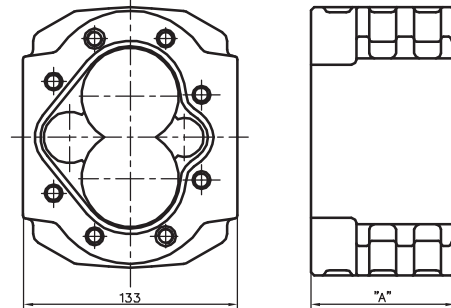
CAUDAL	COTA "A"	COTA "B"	CÓDIGO REPUESTO
52	77.0	122.0	31108
64	81.0	128.0	31109

CUERPO VL MANUAL



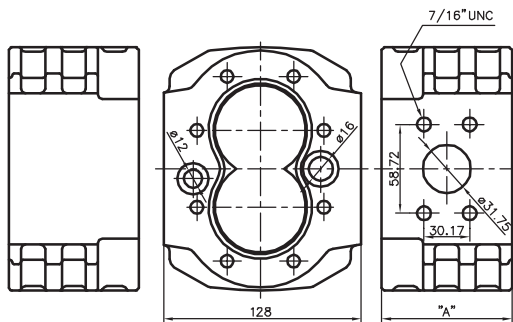
CAUDAL	COTA "A"	CÓDIGO REPUESTO	CAUDAL	COTA "A"	CÓDIGO REPUESTO
80	86.0	30959	150	109.0	30962
100	92.5	30960	180	118.5	30963
120	99.0	30961			

CUERPO VL NEUMATICO



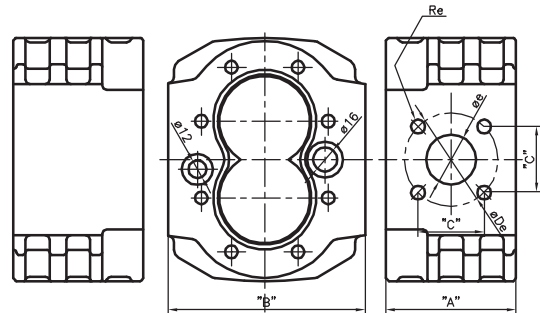
CAUDAL	COTA "A"	CÓDIGO REPUESTO	CAUDAL	COTA "A"	CÓDIGO REPUESTO
80	86.0	31730	150	109.0	31701
100	82.5	31731	180	118.5	31690
120	99.0	31732			

CUERPO ENTRADA 1 1/4" SAE PARA DIVISORA DE CAUDAL W2



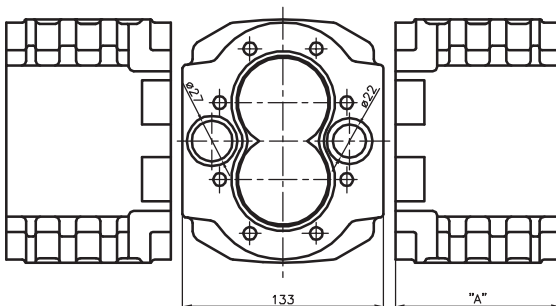
CAUDAL	COTA "A"	CÓDIGO REPUESTO
64	81.0	31117
80	86.0	31123

CUERPO PL PARA DIVISORA DE CAUDAL W2



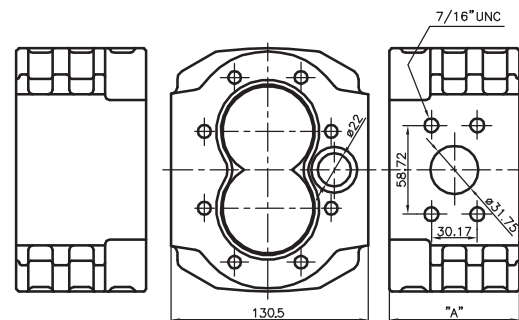
CAUDAL	COTA "A"	COTA "B"	COTA "Øe"	COTA "De"	COTA "Re"	CÓDIGO REPUESTO
52	77.0	124.0	28.0	50.8	3/8"W	30695
64	81.0	130.5	28.0	50.8	3/8"W	30696
80	86.0	130.5	33.0	62.0	7/16"W	30697

CUERPO ENTRADA Y SALIDA POSTERIOR



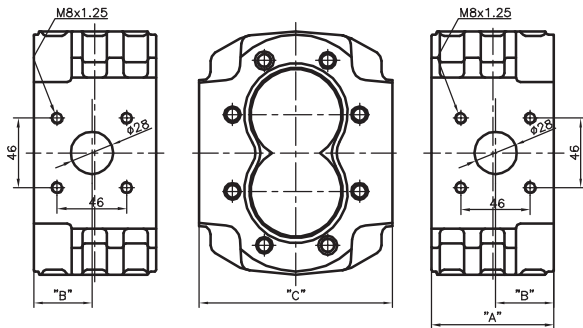
CAUDAL	COTA "A"	CÓDIGO REPUESTO	CAUDAL	COTA "A"	CÓDIGO REPUESTO
64	81.0	31002	120	99.0	30906
80	86.0	30904	150	109.0	30907
100	92.5	30905	180	118.5	30908

CUERPO ENTRADA 1 1/4" SAE PARA SALIDA POSTERIOR



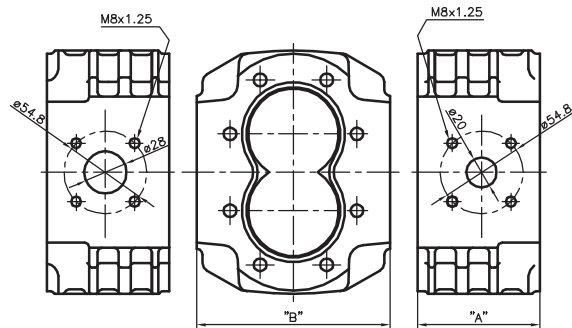
CAUDAL	COTA "A"	CÓDIGO REPUESTO
52	77.0	31742
64	81.0	31402
80	86.0	31403
100	92.5	31404

CUERPO PARA TRACTORES Y CAMIONES DE ORIGEN RUSO



CAUDAL	COTA "A"	COTA "B"	COTA "C"	CÓDIGO REPUESTO
64	81.0	38.6	128	31164
80	86.0	43.0	128	31165
100	92.5	46.2	128	31166

CUERPO DK2



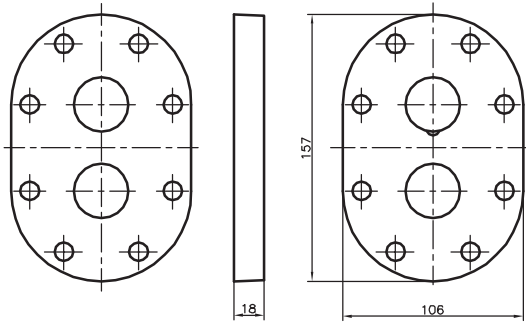
CAUDAL	COTA "A"	COTA "B"	CÓDIGO REPUESTO
52	77.0	122.0	30538
64	81.0	128.0	30539
80	86.0	128.0	31086

PERFORADOS ESPECIALES

CAUDAL	PERFORADO ENTRADA	PERFORADO SALIDA	CÓDIGO REPUESTO	CAUDAL	PERFORADO ENTRADA	PERFORADO SALIDA	CÓDIGO REPUESTO
52	1 1/2" SAE	1 1/4" SAE	31565	100	1 1/4" NPT	1" NPT	31773
52	1 1/4" SAE	1" SAE	31397	100	1 1/4" SAE	S/ POSTERIOR	31404
52	1 1/4" SAE	7/8" NF	31671	100	1 1/4" SAE	1" SAE	31437
52	1 1/4" SAE	1 1/4" SAE	31739	100	1 1/4" SAE	1 1/16" NF	31520
52	1 1/16" NF	1 1/16" NF	31915	100	1 1/4" SAE	1 5/16" NF	31524
52	1 1/16" NF	7/8" NF	32027	100	1 1/4" SAE	3/4" NPT	31567
52	1 5/16" NF	1 1/16" NF	31728	100	1 5/16" NF	1 1/16" NF	31513
52	1 5/8" NF	1 5/16" NF	31563	100	1 5/16" NF	1 5/16" NF	31684
52	1" NPT	3/4" NPT	31577	100	1 5/16" NF	1 3/16" NF	31699
52	1" SAE	3/4" SAE	31631	100	1 5/16" NF	7/8" NF	31772
52	7/8" NF	7/8" NF	31678	100	1 5/8" NF	1 5/16" NF	31872
52	PL Tandem	PL Tandem	31012	100	1 7/8" NF	1 1/16" NF	31779
64	1 1/2" SAE	7/8" NF	31743	100	1" NPT	3/4" NPT	31736
64	1 1/4" SAE	1" SAE	31189	100	1" SAE	1 5/16" NF	31933
64	1 1/4" SAE	S/ POSTERIOR	31402	100	1" SAE	1 1/16" NF	31566
64	1 1/4" SAE	7/8" NF	31505	100	1" SAE	3/4" SAE	31847
64	1 1/4" SAE	3/4" SAE	31532	100	3/4" NPT	3/4" NPT	31838
64	1 1/4" SAE	3/4" SAE Reb	32044	100	MI Tandem	MI Tandem	30932
64	1 1/4" SAE	PL	31568	100	PL	CIEGO	31998
64	1 1/4" SAE	1 1/16" NF	31611	100	PL	1 1/16" NF	31553
64	1 1/4" SAE	1 1/4" SAE	31613	100	PL Tandem	PL Tandem	31015
64	1 1/16" NF	7/8" NF	31972	120	1 1/2" SAE	1" SAE	31987
64	1 5/16" NF	7/8" NF	31621	120	1 1/2" SAE	1 1/4" SAE Met	31686
64	1 5/16" NF	1 1/16" NF	31641	120	1 1/4" NPT	1 1/4" NPT	31617
64	1 5/8" NF	7/8" NF	31620	120	1 1/4" SAE	1" SAE	31472
64	1 5/8" NF	1 5/16" NF	31729	120	1 1/16" NF	1 1/16" NF	32026
64	1" SAE	1 1/16" NF	31584	120	1 5/16" NF	1 1/16" NF	31501
64	1" SAE	3/4" SAE	31693	120	1 5/16" NF	1 5/16" NF	31674
64	3/4" SAE	3/4" SAE	31707	120	1 5/8" NF	1 5/16" NF	31512
64	7/8" NF	7/8" NF	31788	120	1 7/8" NF	1 5/16" NF	31504
64	PL Reb	PL Reb	31685	120	1" NPT	3/4" NPT	31952
64	PL Tandem	PL Tandem	31013	120	1" NPT	1" NPT	32052
80	1 1/16" NF	1 1/16" NF	31643	120	1" SAE	1" SAE	31651
80	1 1/2" SAE	1 1/16" NF	31531	120	2" SAE	1 1/4" SAE	31683
80	1 1/2" SAE	3/4" SAE	31705	120	3/4" NPT	3/4" NPT	31757
80	1 1/2" SAE	1" SAE	31810	120	MI Tandem	MI Tandem	30933
80	1 1/4" SAE	1" SAE	31194	120	PL Reb	PL Reb	31865
80	1 1/4" SAE	S/ POSTERIOR	31403	120	PL (G2) Reb	PL (G2) Reb	31759
80	1 1/4" SAE	1 1/16" NF	31545	120	PL (G2) Reb Met	PL (G2) Reb Met	31624
80	1 1/4" SAE	1 1/4" SAE	31645	120	PL Tandem	PL Tandem	31016
80	1 1/4" SAE	3/4" SAE	31842	150	1 1/2" SAE	1" SAE	31570
80	1 1/4" SAE	CIEGO	31943	150	1 1/2" SAE	1" NPT	31612
80	1 5/16" NF	1 1/16" NF	31660	150	1 1/2" SAE	1 5/16" NF	31658
80	1 5/16" NF	1 5/16" NF	31675	150	1 1/4" SAE	1 5/16" NF	31659
80	1 5/16" NF	7/8" NF	31762	150	1 1/4" SAE	1 1/4" SAE	31682
80	1 5/8" NF	1 1/16" NF	31714	150	1 1/4" SAE	1" SAE	31706
80	1" NPT	3/4" NPT	31470	150	1 1/4" SAE	1 1/16" NF	31758
80	1" SAE	1" SAE	31558	150	1 1/4" SAE	3/4" SAE	31854
80	1" SAE	1 1/16" NF	31653	150	1 5/16" NF	1 1/16" NF	31738
80	1" SAE	3/4" SAE	31663	150	2" SAE	1 1/4" SAE	31555
80	2" SAE	1 1/2" SAE	31735	150	2" SAE Reb	1 1/4" SAE	31780
80	MI Tandem	MI Tandem	30931	150	MI Tandem	MI Tandem	30934
80	PL	1 1/16" NF	31514	150	PL Reb	PL Reb	31652
80	PL	1 5/16" NF	31745	150	PL Tandem	PL Tandem	31017
80	PL	3/4" SAE	31786	180	1 1/4" SAE	1" SAE	31855
80	PL Reb	PL Reb	31702	180	1 1/4" SAE	1 1/4" SAE	31914
80	PL Tandem	PL Tandem	31014	180	1 1/4" NPT	1" NPT	32053
100	1 1/16" NF	1 1/16" NF	31644	180	1 5/16" NF	1 5/16" NF	31691
100	1 1/2" SAE	3/4" SAE	31704	180	2" SAE	1 1/2" SAE	31737
100	1 1/2" SAE	1 5/16" NF	31740	180	MI Tandem	MI Tandem	30935
100	1 1/2" SAE	1" SAE	31744	180	PL Tandem	PL Tandem	31018

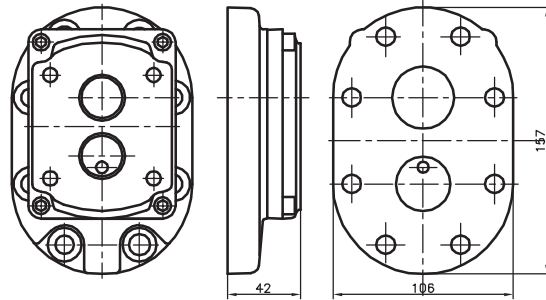
NOTA: PARA OTRO TIPO DE PERFORADO ESPECIAL, CONSULTAR CON NUESTRO DEPARTAMENTO DE INGENIERÍA

INTERMEDIARIO TANDEM G2/3 / G2/3



CÓDIGO REPUESTO
30094

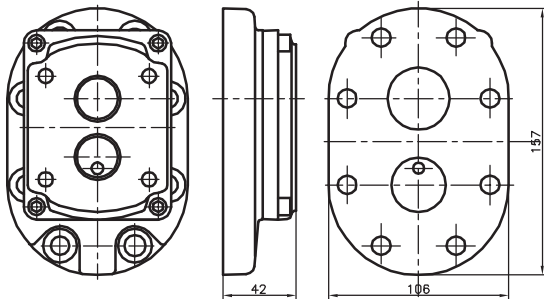
INTERMEDIARIO TANDEM G2/3 / G1



NOTA: VER SUBCONJUNTO INTERMEDIARIOS TANDEM

CÓDIGO REPUESTO SUBCONJUNTO
60094

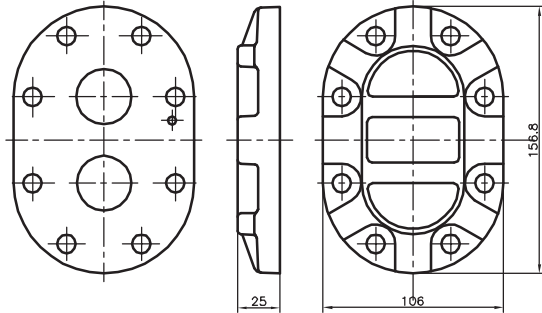
INTERMEDIARIO TANDEM G2/3 / G1 BOMBAS INDEPENDIENTES



NOTA: VER SUBCONJUNTO INTERMEDIARIOS TANDEM

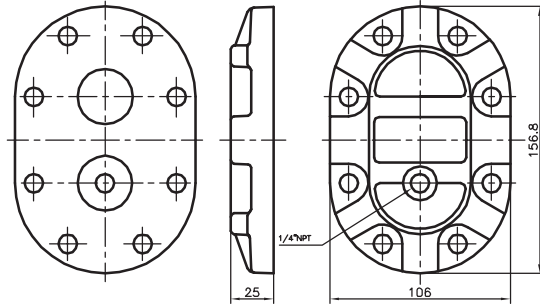
CÓDIGO REPUESTO SUBCONJUNTO
60373

TAPA POSTERIOR STANDARD



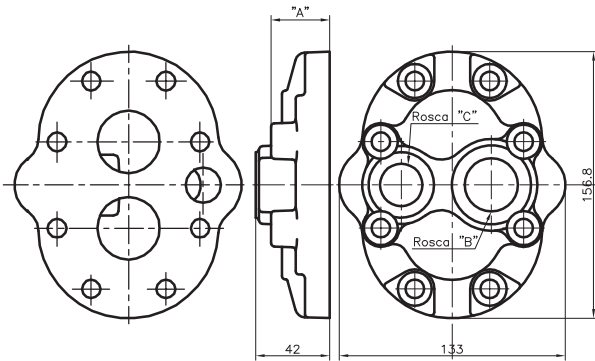
CÓDIGO
REPUESTO
30061

TAPA POSTERIOR MOTOR BIDIRECCIONAL



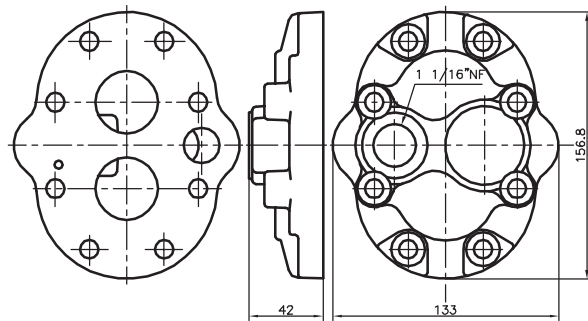
CÓDIGO
REPUESTO
31122

TAPA POSTERIOR CON ENTRADA Y SALIDA POSTERIOR



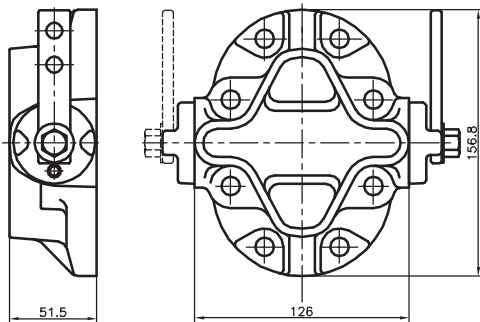
MODELO	COTA "A"	ROSCA "B"	ROSCA "C"	CÓDIGO REPUESTO
UNF	33.0	1 5/16"UNF	1 1/16"UNF	30894
NPT	42.0	1"NPT	3/4"NPT	31866

TAPA POSTERIOR CON SALIDA POSTERIOR



CÓDIGO
REPUESTO
31401

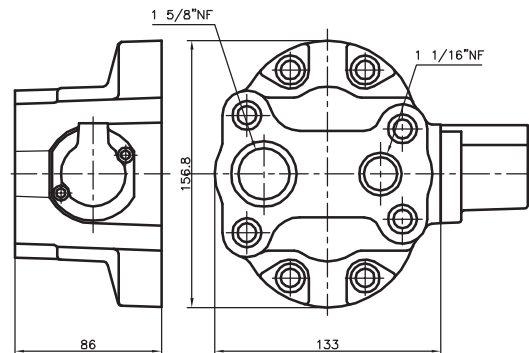
TAPA POSTERIOR VOLCADOR MANUAL



NOTA: VER SUBCONJUNTO TAPAS POSTERIORES

CÓDIGO REPUESTO
SUBCONJUNTO
60237

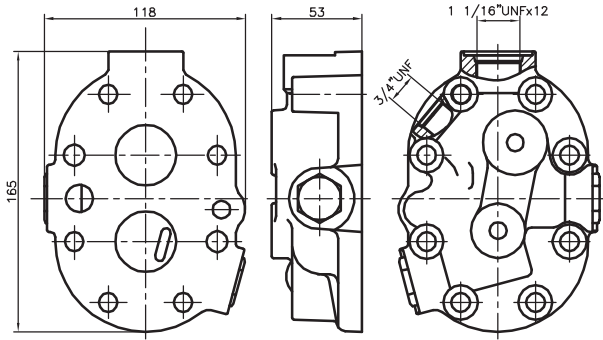
TAPA POSTERIOR VOLCADOR NEUMÁTICA



NOTA: VER SUBCONJUNTO TAPAS POSTERIORES

CÓDIGO REPUESTO
SUBCONJUNTO
60789

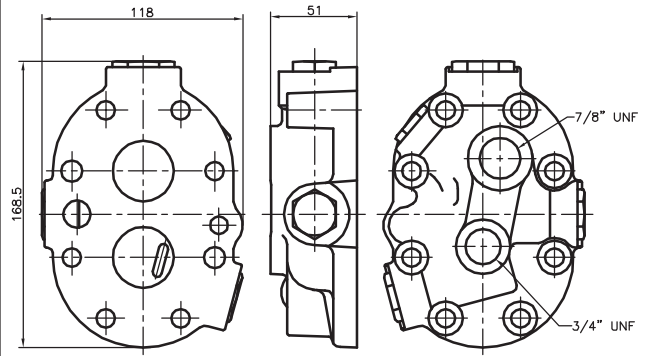
TAPA POSTERIOR DIVISORA DE CAUDAL W2 (LATERAL)



NOTA: VER SUBCONJUNTO TAPAS POSTERIORES

CÓDIGO REPUESTO SUBCONJUNTO
60235

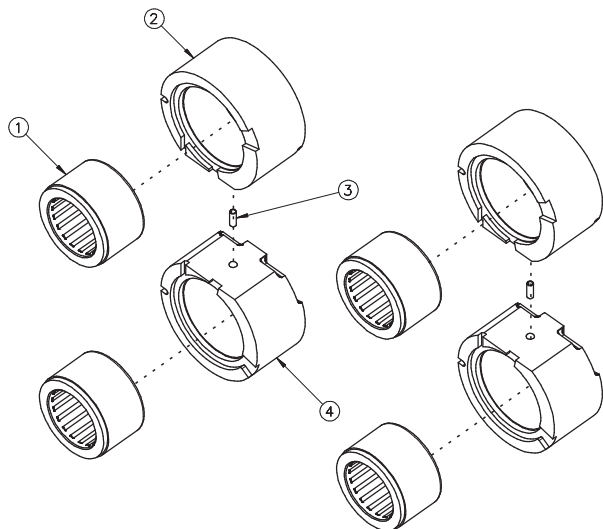
TAPA POSTERIOR DIVISORA DE CAUDAL W2P (POSTERIOR)



NOTA: VER SUBCONJUNTO TAPAS POSTERIORES

CÓDIGO REPUESTO SUBCONJUNTO
60590

BUJE BRONCE BOMBA C/ RODAMIENTO DE RODILLOS

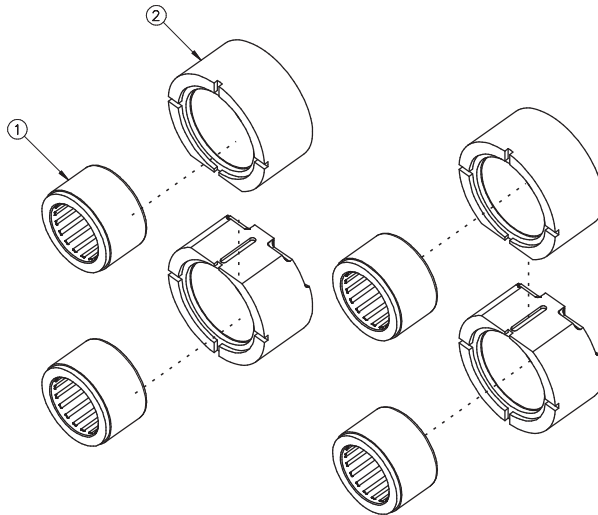


**CÓDIGO REPUESTO
SUBCONJUNTO**
60768

Nº	DENOMINACIÓN	CÓDIGO REPUESTO
01	Rodamiento de Rodillos	1210
02	Buje Bronce Derecho Bomba para Rodamiento de Rodillos	31794
03	Espina Elástica	1310
04	Buje Bronce Izquierdo Bomba para Rodamiento de Rodillos	31793

BUJE BRONCE MOTOR C/ RODAMIENTO DE RODILLOS

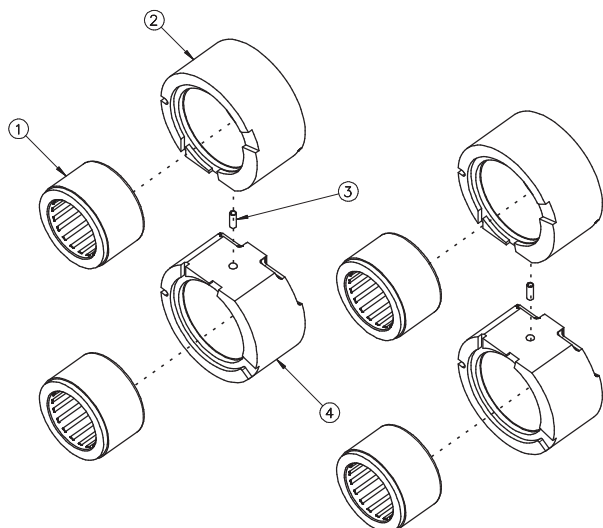
APLICABLE A MOTORES UNIDIRECCIONALES Y BIDIRECCIONALES



**CÓDIGO REPUESTO
SUBCONJUNTO**
60204

Nº	DENOMINACIÓN	CÓDIGO REPUESTO
01	Rodamiento de Rodillos	1210
02	Buje Bronce Motor p/ Rod. de Rod.	31795

BUJE ALUMINIO BOMBA C/ RODAMIENTO DE RODILLOS

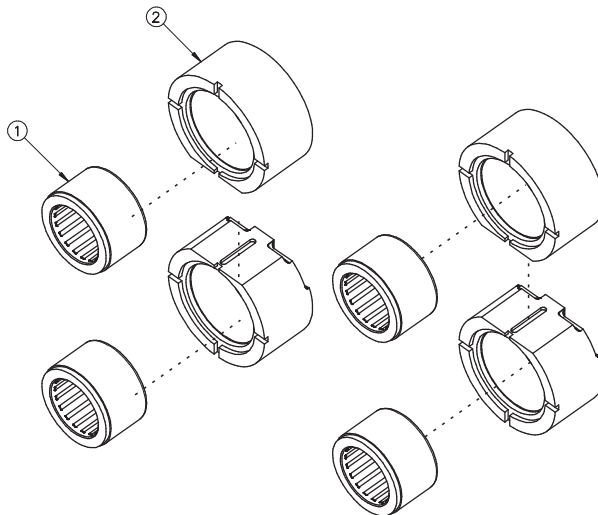


**CÓDIGO REPUESTO
SUBCONJUNTO**
60873

Nº	DENOMINACIÓN	CÓDIGO REPUESTO
01	Rodamiento de Rodillos	1210
02	Buje Aluminio Derecho Bomba para Rodamiento de Rodillos	31960
03	Espina Elástica	1310
04	Buje Aluminio Izquierdo Bomba para Rodamiento de Rodillos	31959

BUJE ALUMINIO MOTOR C/ RODAMIENTO DE RODILLOS

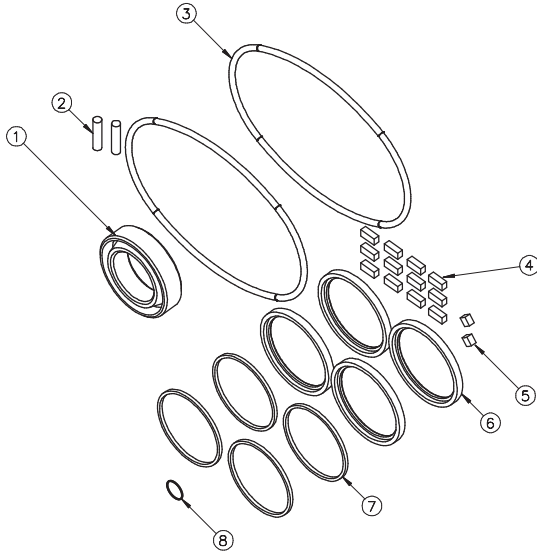
APLICABLE A MOTORES UNIDIRECCIONALES Y BIDIRECCIONALES



**CÓDIGO REPUESTO
SUBCONJUNTO**
60874

Nº	DENOMINACIÓN	CÓDIGO REPUESTO
01	Rodamiento de Rodillos	1210
02	Buje Aluminio Motor p/ Rod. de Rod.	31791

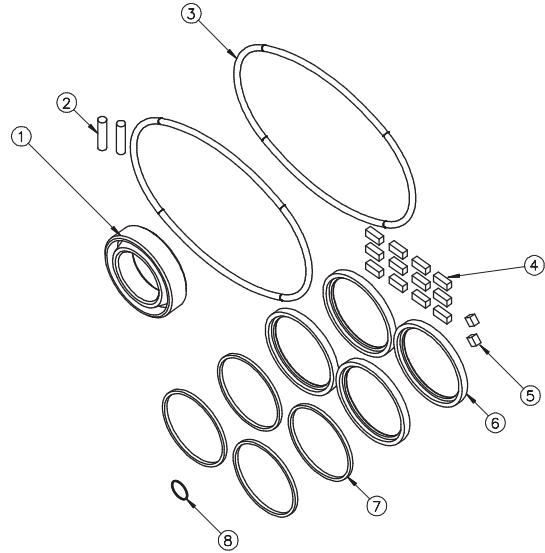
JUNTAS BOMBA - BUJE PARTIDO



CÓDIGO REPUESTO SUBCONJUNTO
60107

Nº	DENOMINACIÓN	CÓDIGO REPUESTO	Nº	DENOMINACIÓN	CÓDIGO REPUESTO
01	Reten	1155	05	Segmento Compensación Corto	30067
02	Segmento Entre Bujes	30069	06	Arosello Cierre Interior	30064
03	Arosello Cierre Exterior	30063	07	Respaldo Arosello Cierre Interior	30065
04	Segmento Compensación Largo	30066	08	Arosello	1018

JUNTAS BOMBA - BUJE PARTIDO - VITON

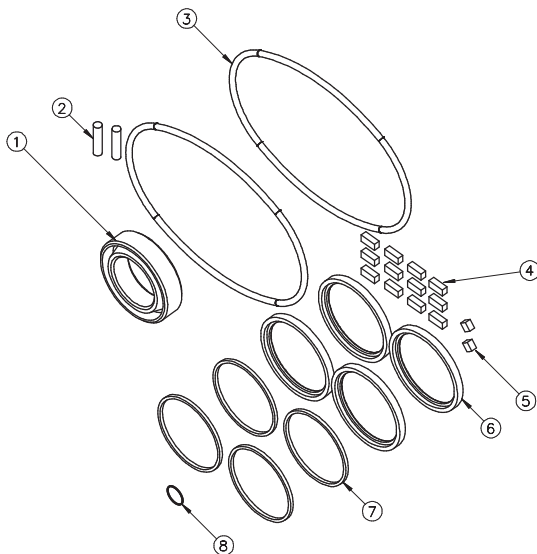


CÓDIGO REPUESTO SUBCONJUNTO
60784

Nº	DENOMINACIÓN	CÓDIGO REPUESTO	Nº	DENOMINACIÓN	CÓDIGO REPUESTO
01	Reten	1269	05	Segmento Compensación Corto	31411
02	Segmento Entre Bujes	30069	06	Arosello Cierre Interior	30065
03	Arosello Cierre Exterior	31412	07	Respaldo Arosello Cierre Interior	1266
04	Segmento Compensación Largo	1266	08	Arosello	1266

JUNTAS MOTOR - BUJE PARTIDO

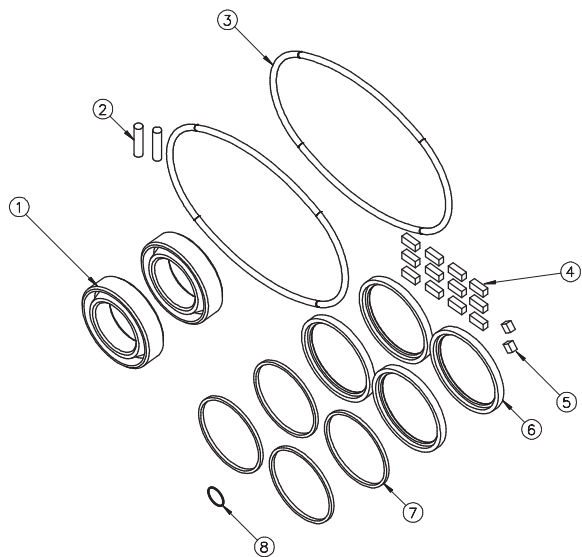
APLICABLE A MOTORES UNIDIRECCIONALES Y BIDIRECCIONALES



CÓDIGO REPUESTO SUBCONJUNTO
60224

Nº	DENOMINACIÓN	CÓDIGO REPUESTO	Nº	DENOMINACIÓN	CÓDIGO REPUESTO
01	Reten	1021	05	Segmento Compensación Corto	30067
02	Segmento Entre Bujes	30069	06	Arosello Cierre Interior	30064
03	Arosello Cierre Exterior	30063	07	Respaldo Arosello Cierre Interior	30065
04	Segmento Compensación Largo	30066	08	Arosello	1018

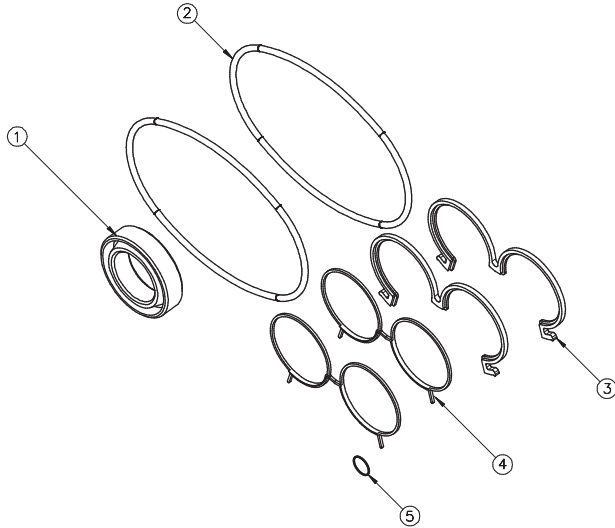
JUNTAS BOMBA - BUJE PARTIDO DOBLE RETEN - VITON



CÓDIGO REPUESTO SUBCONJUNTO
60764

Nº	DENOMINACIÓN	CÓDIGO REPUESTO	Nº	DENOMINACIÓN	CÓDIGO REPUESTO
01	Reten	1269	05	Segmento Compensación Corto	31411
02	Segmento Entre Bujes	30069	06	Arosello Cierre Interior	30065
03	Arosello Cierre Exterior	31412	07	Respaldo Arosello Cierre Interior	1266
04	Segmento Compensación Largo	1266	08	Arosello	1266

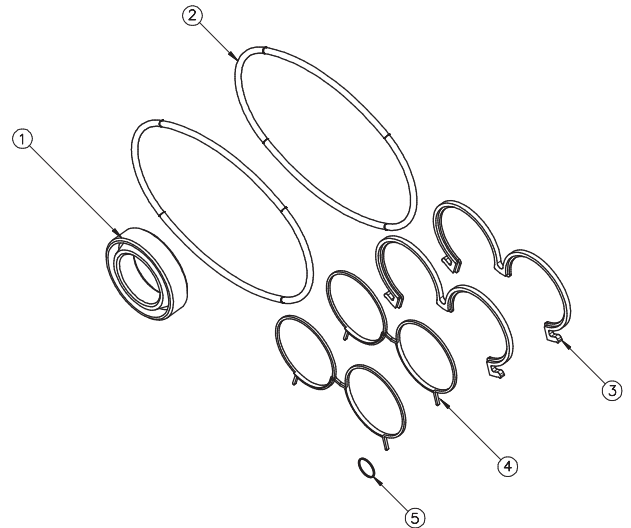
**JUNTAS BOMBA - BUJE PARTIDO
VERSIÓN NUEVA**



**CÓDIGO REPUESTO
SUBCONJUNTO**
60769

Nº	DENOMINACIÓN	CÓDIGO REPUESTO	Nº	DENOMINACIÓN	CÓDIGO REPUESTO
01	Reten	1155	04	Respaldo Arosello Cierre Interior	31595
02	Arosello Cierre Exterior	30063	05	Arosello	1018
03	Arosello Cierre Interior	31594			

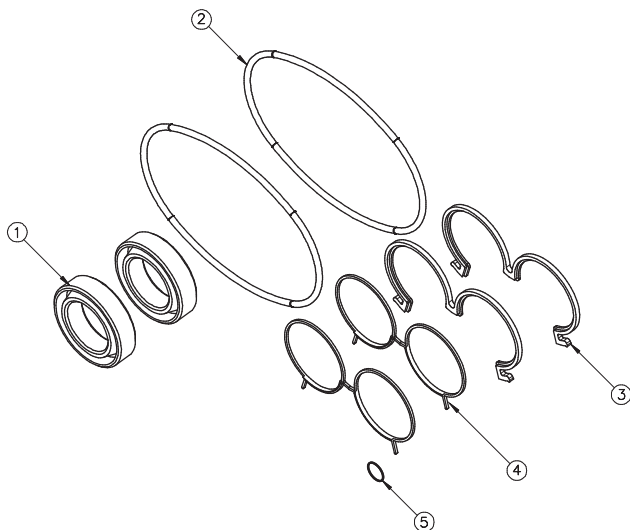
**JUNTAS BOMBA - BUJE PARTIDO
VERSIÓN NUEVA - VITON**



**CÓDIGO REPUESTO
SUBCONJUNTO**
60783

Nº	DENOMINACIÓN	CÓDIGO REPUESTO	Nº	DENOMINACIÓN	CÓDIGO REPUESTO
01	Reten	1269	04	Respaldo Arosello Cierre Interior	31595
02	Arosello Cierre Exterior	31412	05	Arosello	1266
03	Arosello Cierre Interior	31615			

**JUNTAS BOMBA - BUJE PARTIDO VERSION
NUEVA DOBLE RETEN - VITON**



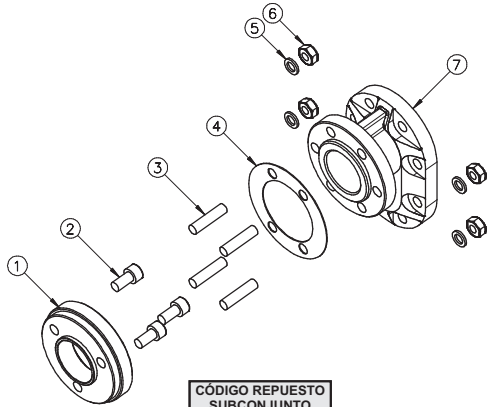
**CÓDIGO REPUESTO
SUBCONJUNTO**
60770

Nº	DENOMINACIÓN	CÓDIGO REPUESTO	Nº	DENOMINACIÓN	CÓDIGO REPUESTO
01	Reten	1269	04	Respaldo Arosello Cierre Interior	31595
02	Arosello Cierre Exterior	31412	05	Arosello	1266
03	Arosello Cierre Interior	31615			

JUNTAS ESPECIALES

DENOMINACIÓN	CÓDIGO REPUESTO
Juego de Juntas Bomba Entrada Lateral - Salida Posterior Viton	60633
Juego de Juntas Bomba Entrada Lateral, Salida Posterior Versión Nueva Viton	60771
Juego de Juntas Bomba Entrada y Salida Posterior Viton	60634
Juego de Juntas Bomba Entrada y Salida Posterior Versión Nueva Viton	60772

TOMA DE FIJACIÓN TF - 3 FIJACIONES (Ø52)



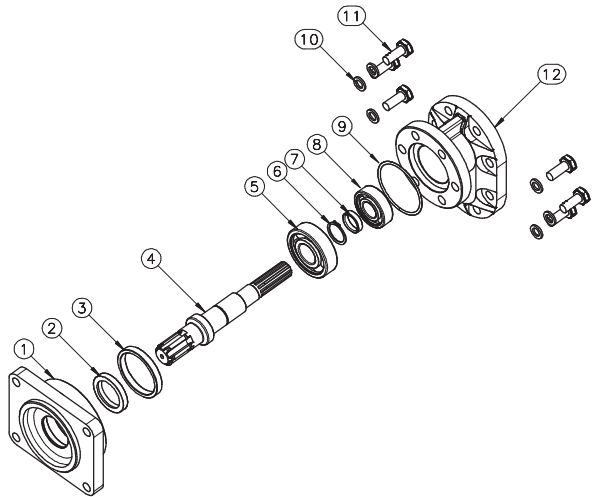
CÓDIGO REPUESTO SUBCONJUNTO
60607

Nº	DENOMINACIÓN	CÓDIGO REPUESTO	Nº	DENOMINACIÓN	CÓDIGO REPUESTO
01	Placa Adaptación	31246	05	Arandela Grower	1036
02	Tornillo Cab. Cil. Allen M10x1.5	1246	06	Tuerca Hexagonal	1244
03	Esparrago	1245	07	Toma de Fijación MI	30076
04	Junta	30257			

CÓDIGO REPUESTO SUBCONJUNTO
60608

Nº	DENOMINACIÓN	CÓDIGO REPUESTO	Nº	DENOMINACIÓN	CÓDIGO REPUESTO
01	Placa Adaptación	31246	05	Arandela Grower	1036
02	Tornillo Cab. Cil. Allen 3/8"x16W	1247	06	Tuerca Hexagonal	1244
03	Esparrago	1245	07	Toma de Fijación MI	30076
04	Junta	30257			

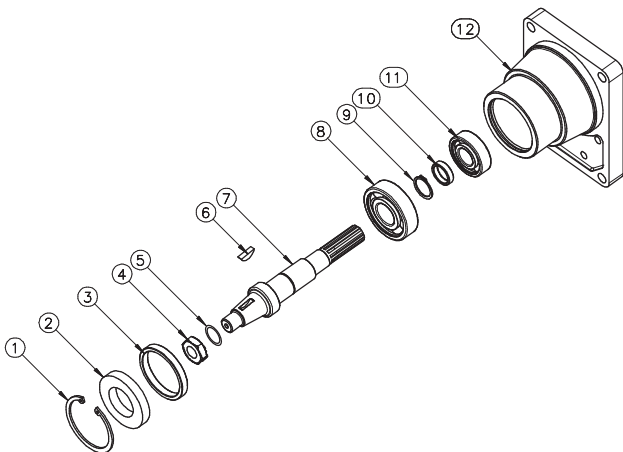
TOMA DE FIJACIÓN P/ MAQUINARIA RUSA (Ø90)



CÓDIGO REPUESTO SUBCONJUNTO
60603

Nº	DENOMINACIÓN	CÓDIGO REPUESTO	Nº	DENOMINACIÓN	CÓDIGO REPUESTO
01	Placa Adaptación	31127	07	Suplemento Para Rodamiento	30815
02	Reten	1227	08	Rodamiento de Bolas	1173
03	Suplemento Para Rodamiento	30817	09	Arosello	1128
04	Eje Postizo Estriado Z=6	31128	10	Arandela Grower	1036
05	Rodamiento de Bolas	1172	11	Tornillo Cab. Hexagonal	1156
06	Anillo de Seguridad	1123	12	Toma Fijación MI P/ Rodamiento	30543

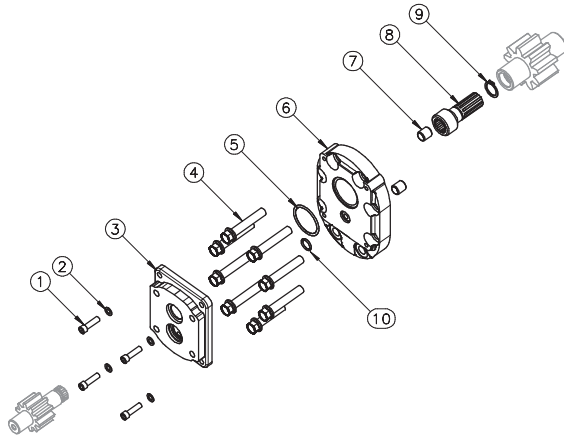
TOMA FIJACIÓN CLR (Ø105)



CÓDIGO REPUESTO SUBCONJUNTO
60614

Nº	DENOMINACIÓN	CÓDIGO REPUESTO	Nº	DENOMINACIÓN	CÓDIGO REPUESTO
01	Anillo de Seguridad	1068	07	Eje Postizo Cobo 1.5 CLR	30534
02	Reten	1125	08	Rodamiento de Bolas	1172
03	Suplemento Para Rodamiento	30817	09	Anillo de Seguridad	1123
04	Tuerca Hexagonal	30535	10	Suplemento Para Rodamiento	30815
05	Arandela Grower	1122	11	Rodamiento de Bolas	1173
06	Chaveta Media Luna	1121	12	Toma Fijación CLR	30532

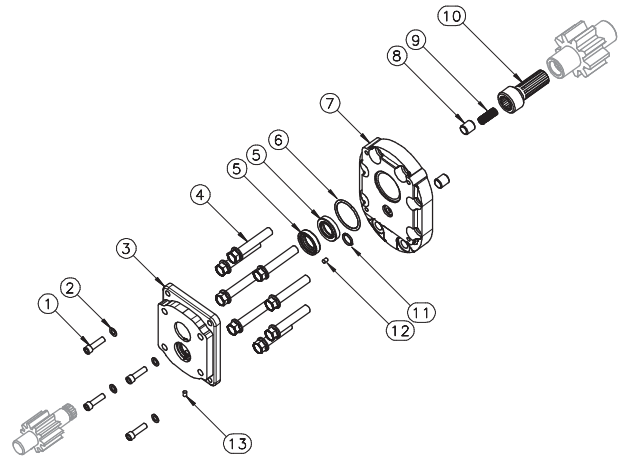
INTERMEDIARIO TANDEM G2/3 / G1



CÓDIGO REPUESTO
SUBCONJUNTO
60094

Nº	DENOMINACIÓN	CÓDIGO REPUESTO	Nº	DENOMINACIÓN	CÓDIGO REPUESTO
01	Tornillo Cab. Cilindrico Allen	1059	06	Separador Tandem Anterior	30250
02	Arandela Grower	1175	07	Espina Hueca	30068
03	Separador Tandem Posterior	30251	08	Acoplamiento Tandem	30252
04	Tornillo Cab. Hexagonal c/ Ala	30804	09	Anillo de Seguridad	1105
05	Arosello	1027	10	Arosello	1004

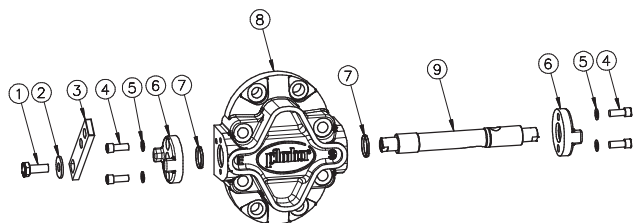
INTERMEDIARIO TANDEM G2/3 / G1
BOMBAS INDEPENDIENTES



CÓDIGO REPUESTO
SUBCONJUNTO
60373

Nº	DENOMINACIÓN	CÓDIGO REPUESTO	Nº	DENOMINACIÓN	CÓDIGO REPUESTO
01	Tornillo Cab. Cilindrico Allen	1059	08	Espina Hueca	30068
02	Arandela Grower	1175	09	Resorte	31304
03	Separador Tandem Posterior Ind.	31302	10	Acoplamiento Tandem Bomba Ind.	31303
04	Tornillo Cab. Hexagonal c/ Ala	30804	11	Arosello	1004
05	Reten	1240	12	Gusanillo	1102
06	Arosello	1027	13	Gusanillo	1252
07	Separador Tandem Anterior Ind.	31301			

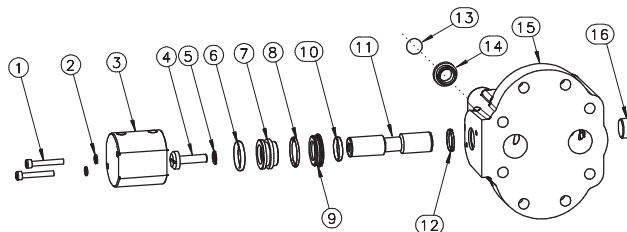
TAPA POSTERIOR VOLCADOR MANUAL



CÓDIGO REPUESTO SUBCONJUNTO
60237

Nº	DENOMINACIÓN	CÓDIGO REPUESTO	Nº	DENOMINACIÓN	CÓDIGO REPUESTO
01	Tornillo Cabeza Hexagonal	1152	06	Tapa Tope Vástago	30141
02	Arandela Grower	1153	07	Arosello	1154
03	Palanca Accionamiento	30143	08	Tapa Posterior Volcador Manual	30139
04	Tornillo Cab. Cilíndrica Allen	1034	09	Vástago Volcador Manual	30140
05	Arandela Dentada	1085			

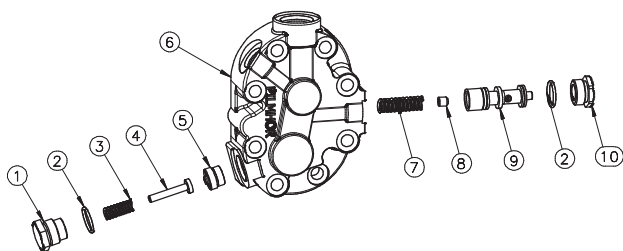
TAPA POSTERIOR VOLCADOR NEUMÁTICA



CÓDIGO REPUESTO SUBCONJUNTO
60789

Nº	DENOMINACIÓN	CÓDIGO REPUESTO	Nº	DENOMINACIÓN	CÓDIGO REPUESTO
01	Tornillo Cab. Cilíndrica Allen	1319	09	Anillo Cierre	31639
02	Arandela Grower	1077	10	Arosello	1069
03	Cilindro Lateral	31637	11	Vástago Volcador Neumático	31688
04	Tornillo Cab. Cilíndrico Plano	31383	12	Arosello	1154
05	Arosello	1166	13	Bollilla de Acero	1030
06	Arosello	1320	14	Asiento Válvula Retención	31689
07	Pistón Cilindro	31937	15	Tapa Post. Volcador Neumático	31687
08	Arosello	1181	16	Tapón Cónico	30258

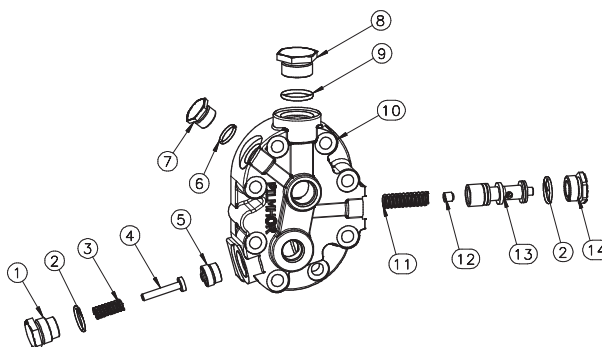
TAPA POSTERIOR DIVISORA DE CAUDAL W2 (LATERAL)



CÓDIGO REPUESTO SUBCONJUNTO
60235

Nº	DENOMINACIÓN	CÓDIGO REPUESTO	Nº	DENOMINACIÓN	CÓDIGO REPUESTO
01	Tapón Tapa Posterior c/ Válvula	15177	05	Asiento Aguja	15175
02	Arosello	1069	06	Tapa Post. Divisora de Caudal W	30692
03	Resorte hasta 60 bar	15178	07	Resorte	30319
	hasta 90 bar	15179	08	Gusanillo	1102
	hasta 130 bar	15180	09	Pistón Divisor	30317
	hasta 180 bar	15181	10	Tapón Válvula y Divisor Caudal	30318
04	Aguja Válvula	15176			

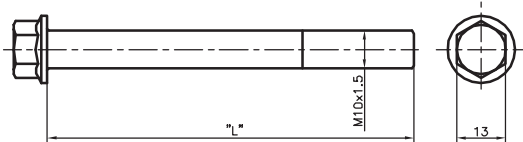
TAPA POSTERIOR DIVISORA DE CAUDAL W2P (POSTERIOR)



CÓDIGO REPUESTO SUBCONJUNTO
60590

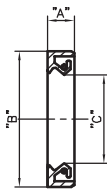
Nº	DENOMINACIÓN	CÓDIGO REPUESTO	Nº	DENOMINACIÓN	CÓDIGO REPUESTO
01	Tapón Tapa Posterior c/ Válvula	15177	07	Tapón Ciego 3/4" NF	30395
02	Arosello	1069	08	Tapón Ciego 1 1/16" NF	30460
03	Resorte hasta 60 bar	15178	09	Arosello	1151
	hasta 90 bar	15179	10	Tapa Post. Divisora Caudal WP	31084
	hasta 130 bar	15180	11	Resorte	30319
	hasta 180 bar	15181	12	Gusanillo	1102
04	Aguja Válvula	15176	13	Pistón Divisor	30317
05	Asiento Aguja	15175	14	Tapón Válvula y Divisor Caudal	30318
06	Arosello	1101			

**TORNILLO CABEZA HEXAGONAL
C/ ALA M10x1.5**



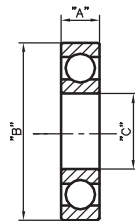
COTA "L"	CÓDIGO REPUESTO
33.0	30804
53.0	30927
55.0	30805

RETENES



COTA "A"	COTA "B"	COTA "C"	DENOMINACIÓN	CÓDIGO REPUESTO
9.0	43.0	28.0	Reten Bomba G2/3 (doble labio)	1155
9.0	43.0	28.0	Reten Bomba G2/3 (doble labio) Viton	1269
9.0	43.0	28.0	Reten Bomba G2/3 (simple labio)	1021
7.0	47.0	35.0	Reten Bomba Maq. Rusa	1227
10.0	62.0	35.0	Reten Bomba CLR	1125
6.35	31.75	19.05	Reten Intermediario G2-3/G1 Independ.	1240

RODAMIENTOS



COTA "A"	COTA "B"	COTA "C"	DENOMINACIÓN	CÓDIGO REPUESTO
25.0	62.0	17.0	Rodamiento de Bolas	1172
20.0	47.0	14.0	Rodamiento de Bolas	1173

CHAVETAS

COTA "A"	COTA "D"	DENOMINACIÓN	CÓDIGO REPUESTO
3.9	19.05	Chaveta Media Luna Ø3/4" x 5/32"	1103
4.76	25.4	Chaveta Media Luna Ø1" x 3/16"	1104
5.0	19.0	Chaveta Media Luna Ø19 x 5	1121

COTA "A"	COTA "B"	COTA "C"	DENOMINACIÓN	CÓDIGO REPUESTO
25.4	6.35	6.35	Chaveta Recta 1/4" x 1/4" x 1"	30910
31.8	6.35	6.35	Chaveta Recta 1/4" x 1/4" x 1 1/4"	30496

ANILLOS DE SEGURIDAD

COTA "A"	COTA "B"	DENOMINACIÓN	CÓDIGO REPUESTO
1.2	17.5	Anillo de Seguridad Exterior Ø19	1105
1.2	22.0	Anillo de seguridad Exterior Ø25	1123

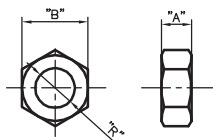
COTA "A"	COTA "B"	DENOMINACIÓN	CÓDIGO REPUESTO
1.0	17.3	Anillo de Seguridad Interior Ø16	1068
1.75	46.5	Anillo de seguridad Interior Ø43	1019

ESPINAS

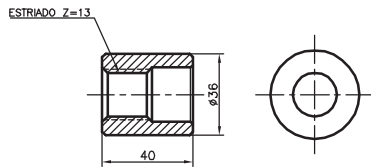
DENOMINACIÓN	CÓDIGO REPUESTO
Espina Hueca G2/3	30068

DENOMINACIÓN	CÓDIGO REPUESTO
Espina Elástica Ø3 x 8	1310

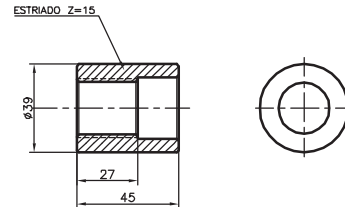
TUERCAS HEXAGONALES



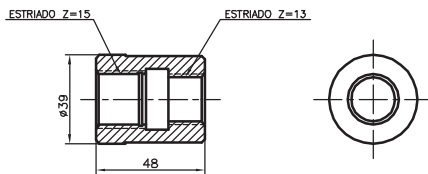
COTA "A"	COTA "B"	COTA "R"	DENOMINACIÓN	CÓDIGO REPUESTO
14.0	16.0	M10x1.5	Tuerca Hexagonal M10x1.5 Bomba	30093
10.0	22.0	M14x1.5	Tuerca Hexagonal M14x1.5 Cono 1:8	31091
11.0	25.4	M16x1.5	Tuerca Hexagonal M16x1.5 Cono 1:8	31092
8.0	25.4	M16x1.5	Tuerca Hexagonal M16x1.5 CLR	30535

MANGUITO Z=13


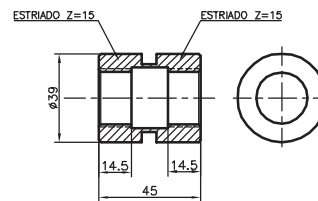
CÓDIGO REPUESTO
30085

MANGUITO Z=15


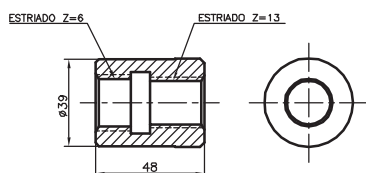
CÓDIGO REPUESTO
30112

MANGUITO Z=15 - Z=13


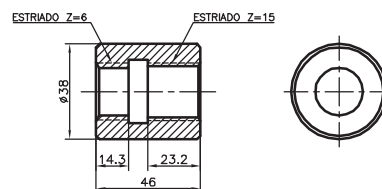
CÓDIGO REPUESTO
30394

MANGUITO Z=15 - Z=15


CÓDIGO REPUESTO
30157

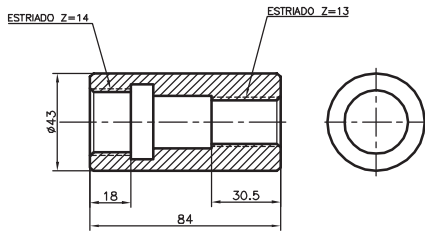
MANGUITO Z=6 - Z=13


CÓDIGO REPUESTO
15111

MANGUITO Z=6 - Z=15


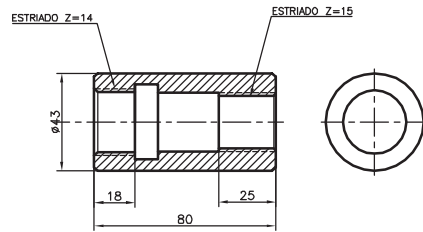
CÓDIGO REPUESTO
31247

MANGUITO Z=14 - Z=13



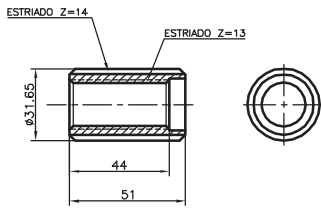
CÓDIGO
REPUESTO
30086

MANGUITO Z=14 - Z=15



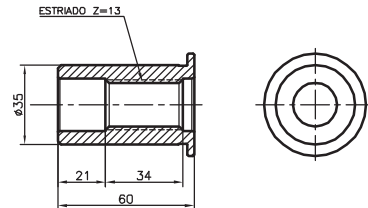
CÓDIGO
REPUESTO
30115

MANGUITO Z=13 - Z=14 J. DEERE



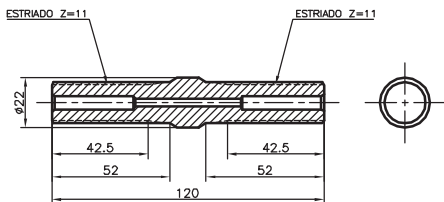
CÓDIGO
REPUESTO
30113

MANGUITO Z=13 CUMMINS



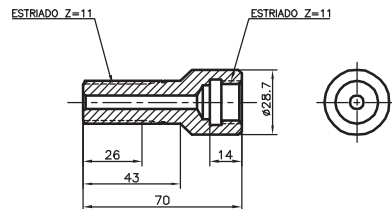
CÓDIGO
REPUESTO
31245

ACOPLAMIENTO G2/3 - G2/3



CÓDIGO
REPUESTO
30095

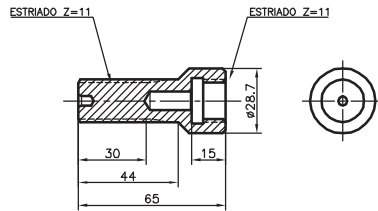
ACOPLAMIENTO G2/3 - G1



CÓDIGO
REPUESTO
30252

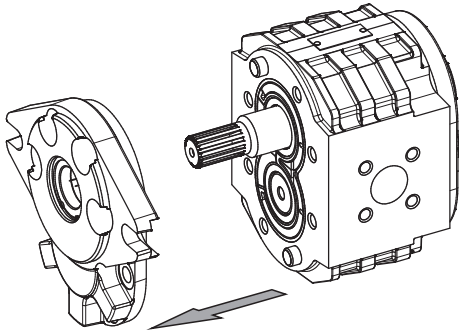
ACOPLAMIENTO G2/3 - G1

PARA BOMBAS INDEPENDIENTES

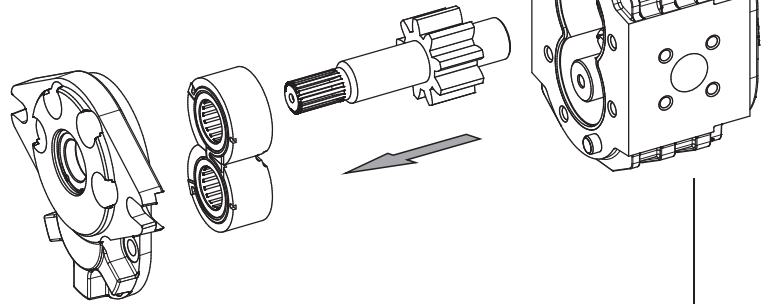


CÓDIGO REPUESTO
31303

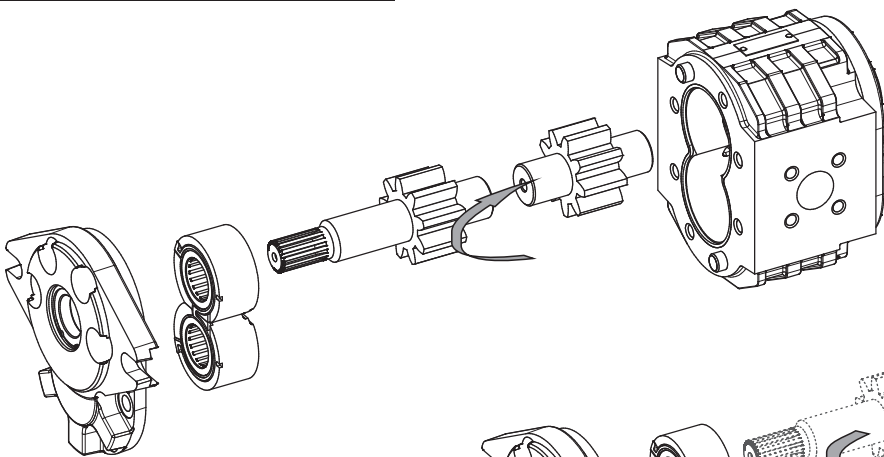
1



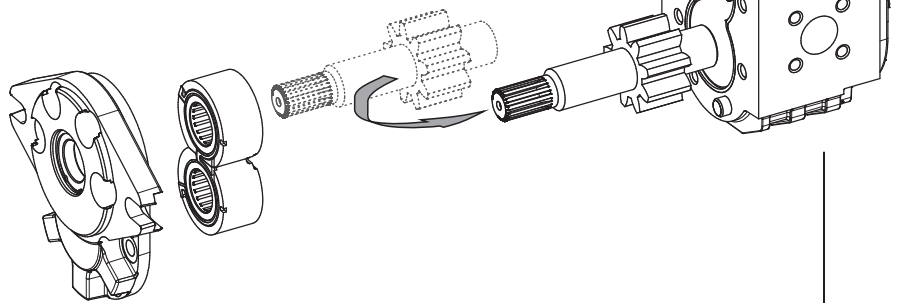
2



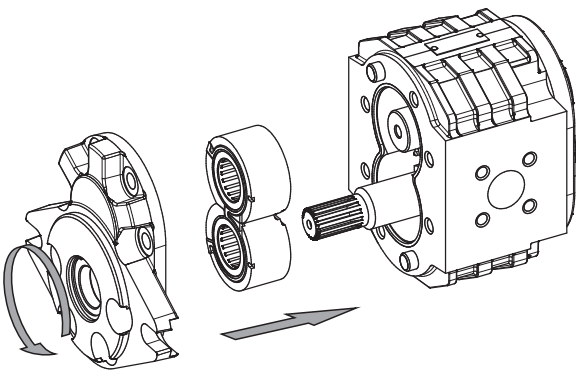
3



4



5



6

