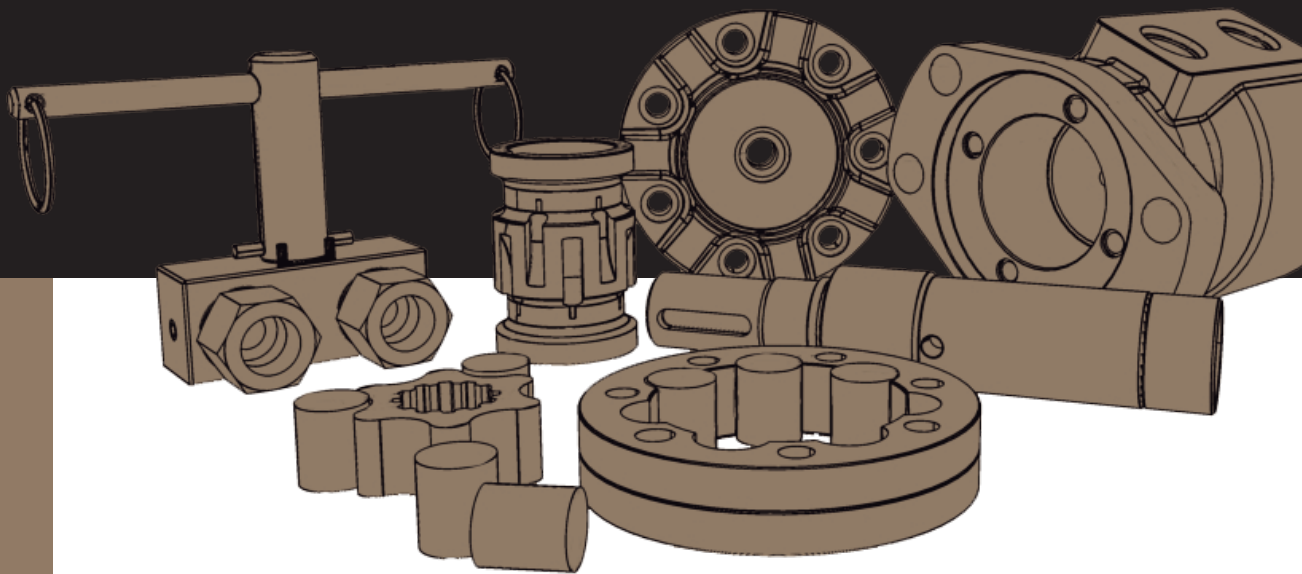


CATÁLOGO DE REPUESTOS

MOTOR ORBITAL

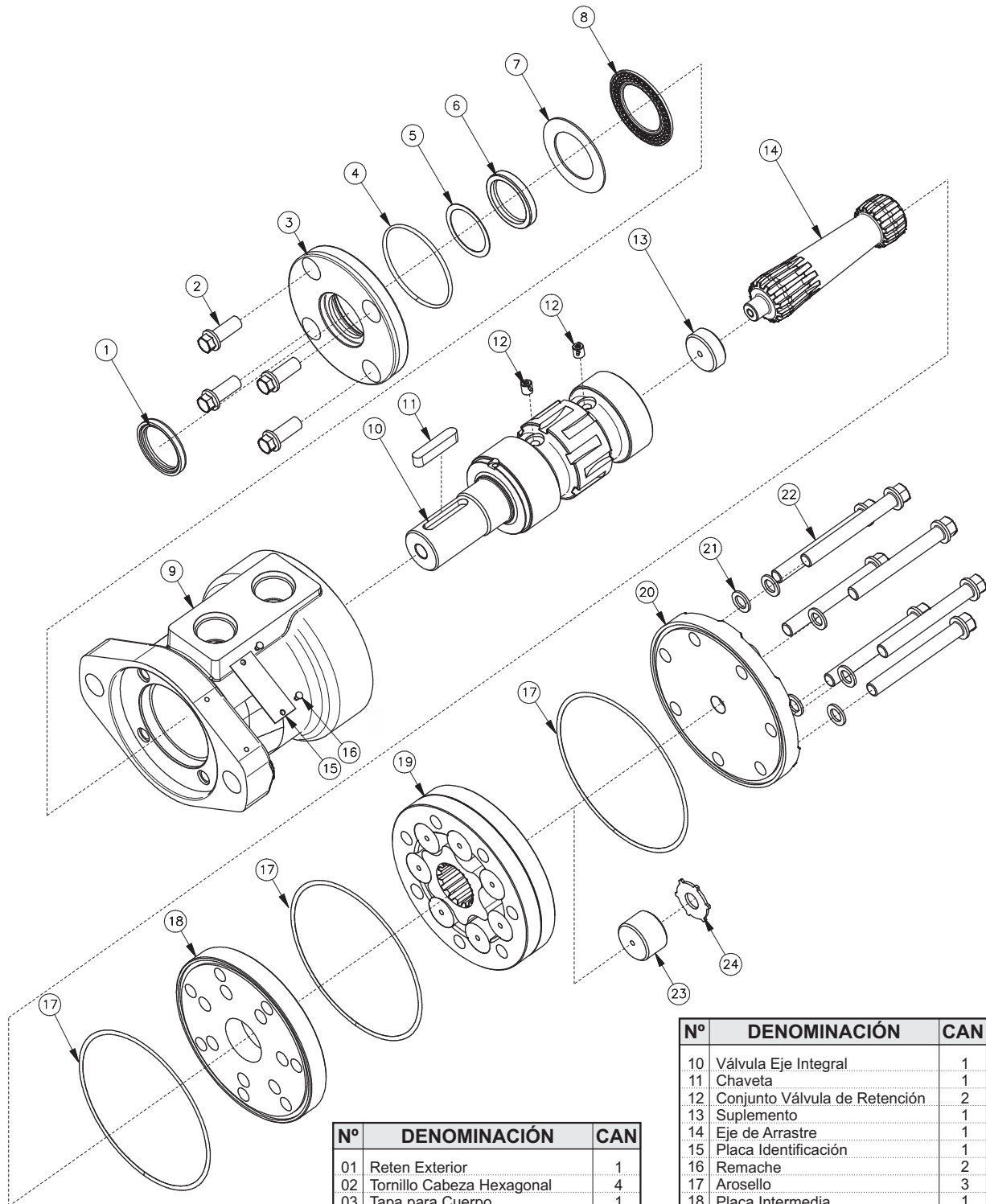


Despiece MOS-L	9.1
Características Técnicas MOS-L	9.2
Despiece MOR-AS / MOR-AS-R	9.3
Características Técnicas MOR-AS / MOR-AS-R	9.4
Subconjunto Cuerpo/Válvula	9.5
Ejes de Salida	9.6
Ejes de Arrastre	9.7
Tapas Convertidor	9.8
Conjunto Convertidor	9.9
Juego de Juntas	9.10
Subconjuntos	9.11
Piezas Varias	9.12
Varios	9.13
Puesta a Punto	9.14

MOTOR

ORBITAL

MOTOR ORBITAL MOS-L



Nº	DENOMINACIÓN	CAN
01	Reten Exterior	1
02	Tornillo Cabeza Hexagonal	4
03	Tapa para Cuerpo	1
04	Arosello	1
05	Respaldo Reten	1
06	Reten Alta Presión	1
07	Tapa Rodamiento Axial	1
08	Rodamiento Axial	1
09	Cuerpo Mos-L	1

Nº	DENOMINACIÓN	CAN
10	Válvula Eje Integral	1
11	Chaveta	1
12	Conjunto Válvula de Retención	2
13	Suplemento	1
14	Eje de Arrastre	1
15	Placa Identificación	1
16	Remache	2
17	Arosello	3
18	Placa Intermedia	1
19	Conjunto Convertidor	1
20	Tapa Convertidor	1
21	Arandela	7
22	Tornillo Cabeza Hexagonal	7
23	Suplemento Inferior	1
24	Suplemento Inferior Dentado	1

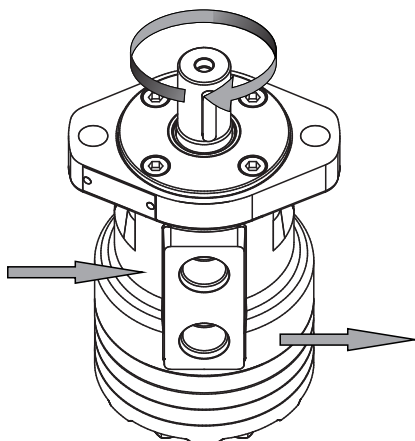
TABLA DE VALORES MOS-L

VALORACIONES		MODELOS										
		6	10	13	16	22	25	31	38	51	64	
ESPECIFICACIONES TÉCNICAS	Desplazamiento	cm ³ /rev	46.50	77.40	100.60	124.50	160.60	185.50	228.80	281.10	378.40	479
		in ³ /rev	2.84	4.72	6.14	7.60	9.80	11.32	13.96	17.15	23.09	29.23
	Velocidad máxima	rpm	800	770	595	482	375	315	260	210	155	120
	Caudal máximo	lts/min	40	60								
		gal/min	10.57	15.85								
	Presión de trabajo	kg/cm ²	140				120			100		80
		psi	1991,5				1707			1424,5		1138
	Velocidad por cada lt/min (*)	rpm	21.40	12.80	9.90	8.00	6.20	5.20	4.30	3.50	2.60	2.00
	Cupla (**)	kgm	9.20	15.00	19.60	24.10	26.20	28.50	34.60	35.20	46.10	51.00
		In-lb	798.6	1302.1	1701.5	2092.1	2274.4	2474	3003.6	3055.7	4001.9	4427.3
	Potencia (**)	hp	10.00	16.10	16.30	16.20	13.70	12.70	12.50	10.10	9.60	8.20
		kW	7.46	12.01	12.15	12.08	10.22	9.47	9.32	7.53	7.16	6.11
Peso aproximado	kg	7.10	7.50	7.80	8.00	8.30	8.50	8.80	9.40	9.90	10.50	
	lb	15.65	16.53	17.20	17.64	18.30	18.74	19.40	20.75	21.83	23.15	

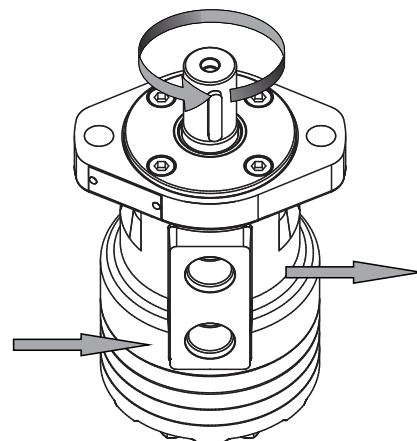
(*) Ensayo realizado con presión normal de trabajo
 (**) Ensayo realizado con presión normal de trabajo y máximo caudal
 Para eventuales sobrecargas (intermitente/pico) solicitar asesoramiento técnico complementario.
 Temperatura durante el ensayo 50°C. Aceite hidráulico ISO 46.

DIRECCIÓN DE ROTACIÓN DEL EJE DE SALIDA

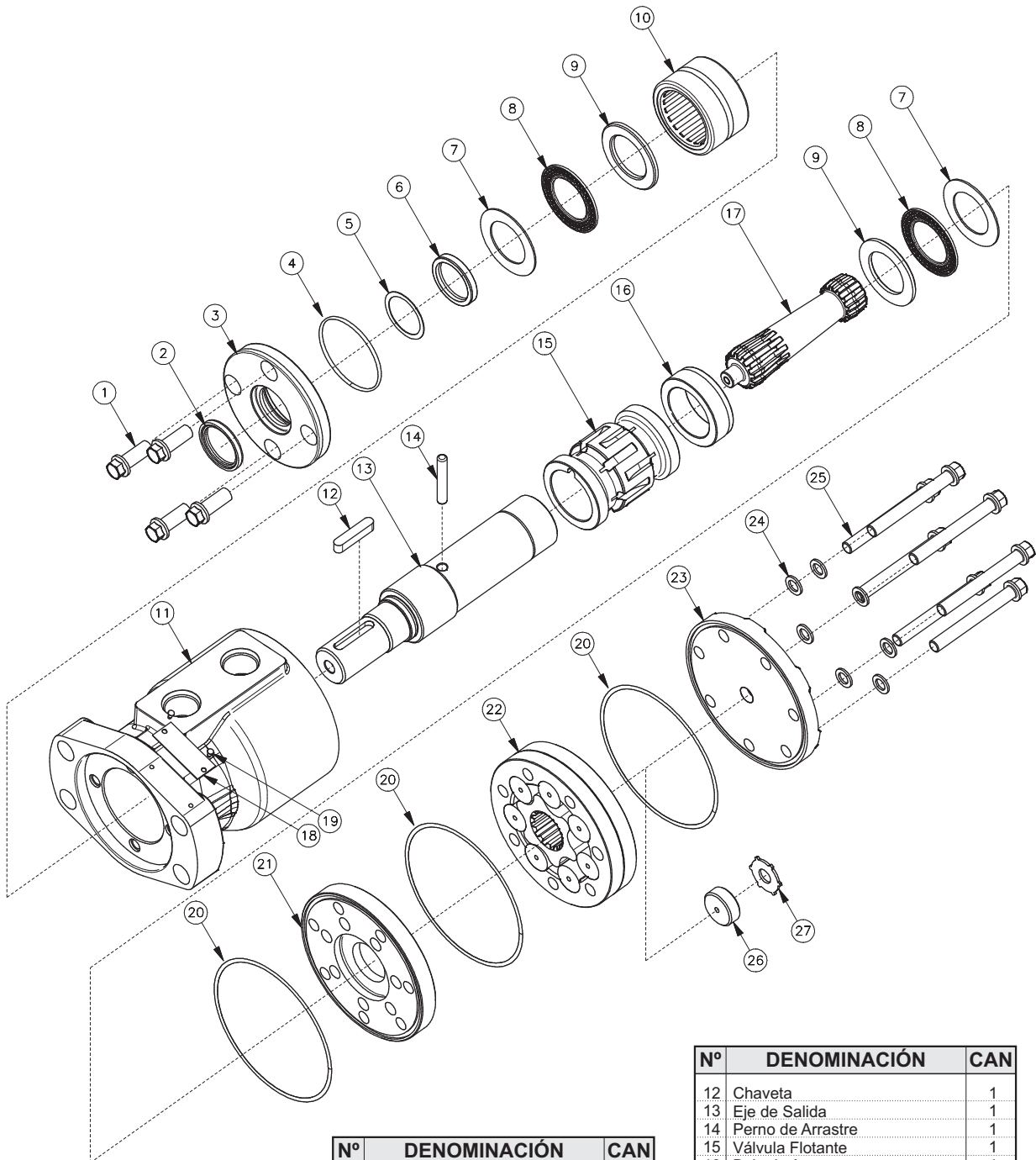
SENTIDO HORARIO



SENTIDO ANTI-HORARIO



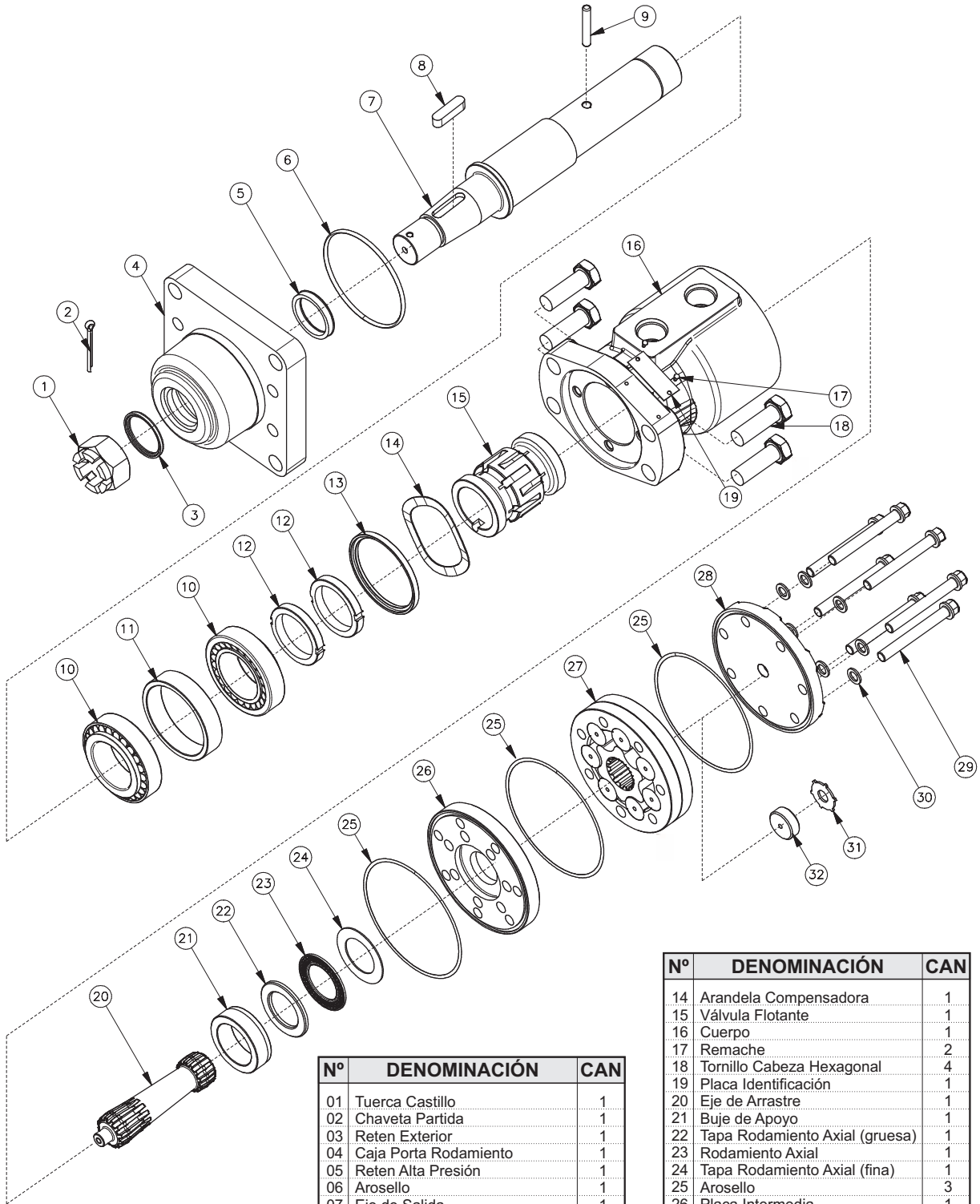
MOTOR ORBITAL MOR-AS



Nº	DENOMINACIÓN	CAN
01	Tornillo Cabeza Hexagonal	4
02	Reten Exterior	1
03	Tapa para Cuerpo	1
04	Arosello	1
05	Respaldo Reten	1
06	Reten Alta Presión	1
07	Tapa Rodamiento Axial (fina)	2
08	Rodamiento Axial	2
09	Tapa Rodamiento Axial (gruesa)	2
10	Rodamiento de Rodillos	1
11	Cuerpo	1

Nº	DENOMINACIÓN	CAN
12	Chaveta	1
13	Eje de Salida	1
14	Perno de Arrastre	1
15	Válvula Flotante	1
16	Buje de Apoyo	1
17	Eje de Arrastre	1
18	Placa Identificación	1
19	Remache	2
20	Arosello	3
21	Placa Intermedia	1
22	Conjunto Convertidor	1
23	Tapa Convertidor	1
24	Arandela	7
25	Tornillo Cabeza Hexagonal	7
26	Suplemento Inferior	1
27	Suplemento Inferior Dentado	1

MOTOR ORBITAL MOR-AS-R



Nº	DENOMINACIÓN	CAN
01	Tuerca Castillo	1
02	Chaveta Partida	1
03	Reten Exterior	1
04	Caja Porta Rodamiento	1
05	Reten Alta Presión	1
06	Arosello	1
07	Eje de Salida	1
08	Chaveta	1
09	Perno de Arrastre	1
10	Rodamiento de Rodillos	2
11	Anillo Separador	1
12	Tuerca Ajuste Rodamiento	2
13	Anillo Apoyo Cubeta	1

Nº	DENOMINACIÓN	CAN
14	Arandela Compensadora	1
15	Válvula Flotante	1
16	Cuerpo	1
17	Remache	2
18	Tornillo Cabeza Hexagonal	4
19	Placa Identificación	1
20	Eje de Arrastre	1
21	Buje de Apoyo	1
22	Tapa Rodamiento Axial (gruesa)	1
23	Rodamiento Axial	1
24	Tapa Rodamiento Axial (fina)	1
25	Arosello	3
26	Placa Intermedia	1
27	Conjunto Convertidor	1
28	Tapa Convertidor	1
29	Tornillo Cabeza Hexagonal	7
30	Arandela	7
31	Suplemento Inferior Dentado	1
32	Suplemento Inferior	1

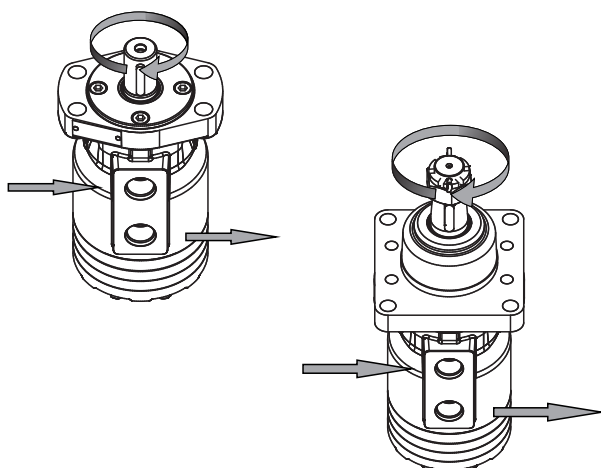
TABLA DE VALORES MOR-AS Y MOR-AS-R

	VALORACIONES	MODELOS											
		6	10	13	16	22	25	31	38	51	64		
ESPECIFICACIONES TÉCNICAS	Desplazamiento	cm ³ /rev	46.50	77.40	100.60	124.50	160.60	185.50	228.80	281.10	378.40	479	
		in ³ /rev	2.84	4.72	6.14	7.60	9.80	11.32	13.96	17.15	23.09	29.23	
	Velocidad máxima	rpm	800	770	695	642	495	415	345	280	210	160	
	Caudal máximo	lts/min	40	60	70	80							
		gal/min	10.57	15.85	18.49	21.13							
	Presión de trabajo	kg/cm ²	140						120		100	80	
		psi	1991,5				1707			1424,5		1138	
	Velocidad por cada lit/min (*)	rpm	21.40	12.80	9.90	8.00	6.20	5.20	4.30	3.50	2.60	2.00	
	Cupla (**)	kgm	9.20	15.00	19.60	24.10	31.50	34.40	35.80	44.00	48.00	51.60	
		in-lb	798.6	1302.1	1701.5	2092.1	2734.4	2986.2	3107.7	3819.6	4166.8	4479.3	
Potencia (**)	hp	10.00	16.10	18.90	22.00	21.8	20.00	17.20	17.20	13.90	11.50		
	kW	7.46	12.01	14.10	16.41	16.26	14.92	12.83	12.83	10.37	8.58		
Peso aproximado	kg	9.00	9.40	9.70	9.90	10.20	10.40	10.70	11.30	11.70	12.30		
	lb	19.80	20.68	21.34	21.78	22.44	22.88	23.54	24.86	25.74	27.06		

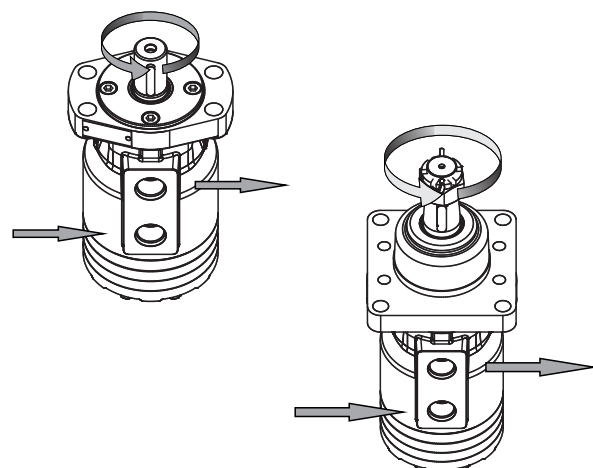
(*) Ensayo realizado con presión normal de trabajo
 (**) Ensayo realizado con presión normal de trabajo y máximo caudal
 Para eventuales sobrecargas (intermitente/pico) solicitar asesoramiento técnico complementario.
 Temperatura durante el ensayo 50°C. Aceite hidráulico ISO 46.

DIRECCIÓN DE ROTACIÓN DEL EJE DE SALIDA

SENTIDO HORARIO

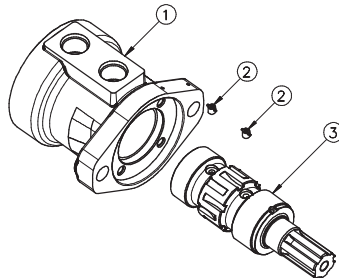


SENTIDO ANTI-HORARIO



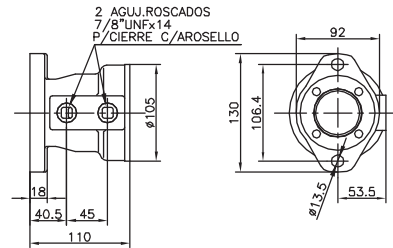
CUERPO-VÁLVULA ESTRIADO Z=6

APLICABLE ÚNICAMENTE A MOTORES MOS-L

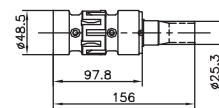


CÓDIGO REPUESTO
SUBCONJUNTO
60720

Nº	DENOMINACIÓN	CÓDIGO REPUESTO
01	Cuerpo Motor Mos-L	30980
02	Subconjunto Válvula de Retención	60827
03	Válvula Eje Integral Estriado Z=6	31167



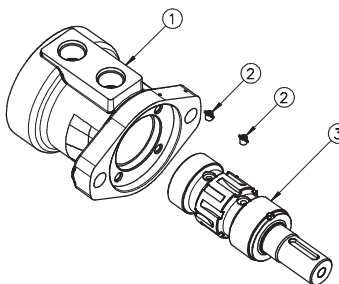
CÓDIGO REPUESTO
30980



CÓDIGO REPUESTO
31167

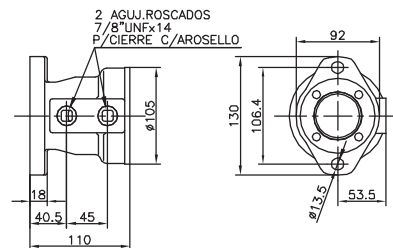
CUERPO-VÁLVULA CILÍNDRICO Ø25.4(1")

APLICABLE ÚNICAMENTE A MOTORES MOS-L

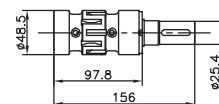


CÓDIGO REPUESTO
SUBCONJUNTO
60545

Nº	DENOMINACIÓN	CÓDIGO REPUESTO
01	Cuerpo Motor Mos-L	30980
02	Subconjunto Válvula de Retención	60827
03	Válvula Eje Integral Cilíndrico Ø25.4	30973



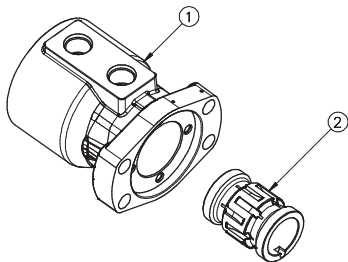
CÓDIGO REPUESTO
30980



CÓDIGO REPUESTO
30973

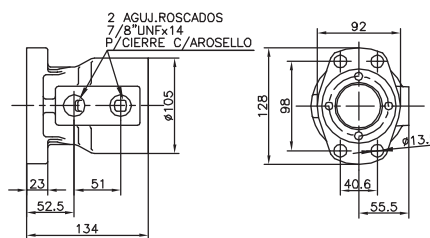
CUERPO-VÁLVULA FLOTANTE

APLICABLE ÚNICAMENTE A MOTORES MOR-AS Y MOR-AS-R

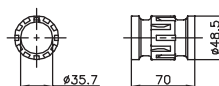


CÓDIGO REPUESTO
SUBCONJUNTO
60123

Nº	DENOMINACIÓN	CÓDIGO REPUESTO
01	Cuerpo Motor Mor-AS	30722
02	Válvula Flotante	30723



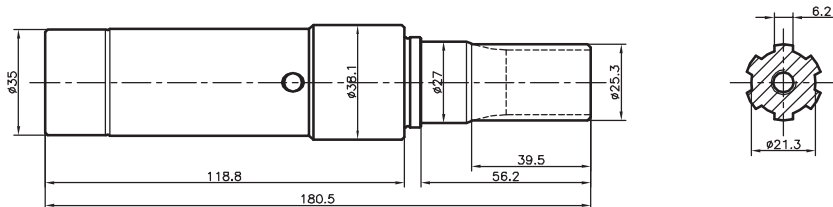
CÓDIGO REPUESTO
30722



CÓDIGO REPUESTO
30723

EJE DE SALIDA ESTRIADO Z=6

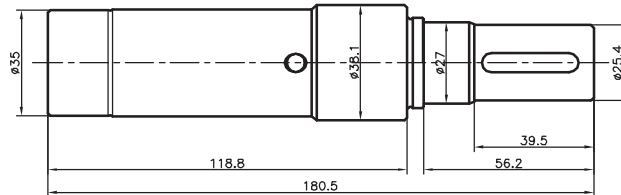
APLICABLE ÚNICAMENTE A MOTORES MOR-AS



CÓDIGO REPUESTO
30727

EJE DE SALIDA CILÍNDRICO Ø25.4 (1")

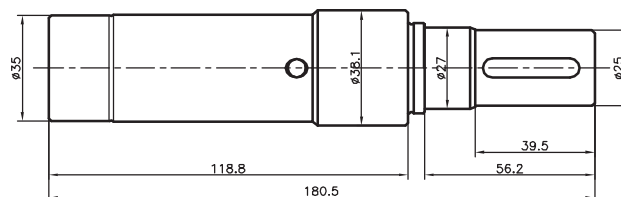
APLICABLE ÚNICAMENTE A MOTORES MOR-AS



CÓDIGO REPUESTO
30726

EJE DE SALIDA CILÍNDRICO Ø25

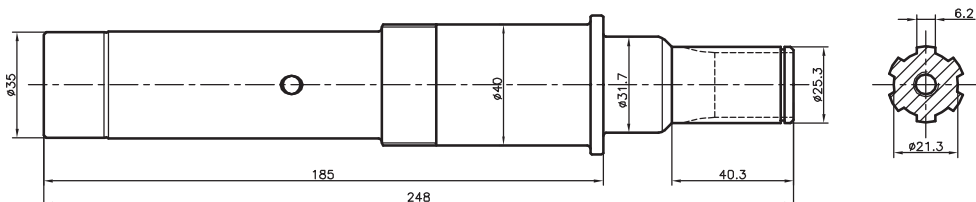
APLICABLE ÚNICAMENTE A MOTORES MOR-AS



CÓDIGO REPUESTO
30725

EJE DE SALIDA ESTRIADO Z=6

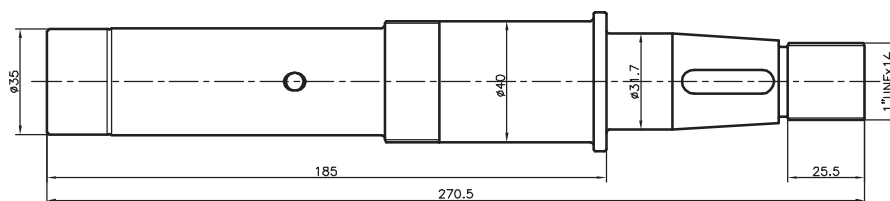
APLICABLE ÚNICAMENTE A MOTORES MOR-AS-R



CÓDIGO REPUESTO
31354

EJE DE SALIDA CÓNICO (CONO 1:8)

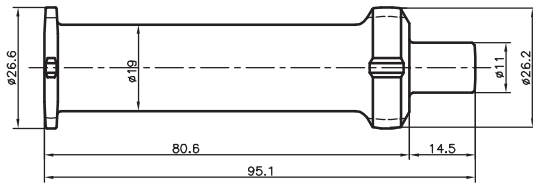
APLICABLE ÚNICAMENTE A MOTORES MOR-AS-R



CÓDIGO REPUESTO
30716

EJE DE ARRASTRE M6-MOS

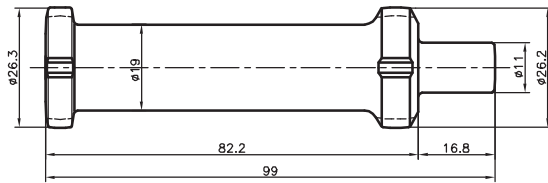
APLICABLE ÚNICAMENTE A MOTORES **MOS-L**
SE UTILIZA PARA MODELO 6



CÓDIGO
REPUESTO
31399

EJE DE ARRASTRE M10 - M13-MOS

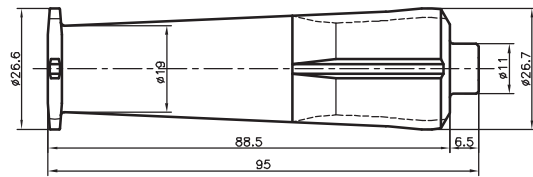
APLICABLE ÚNICAMENTE A MOTORES **MOS-L**
SE UTILIZA PARA MODELOS 10 Y 13



CÓDIGO
REPUESTO
31400

EJE DE ARRASTRE M6-AS

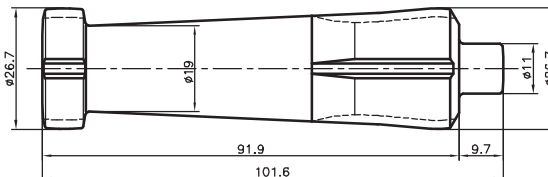
APLICABLE ÚNICAMENTE A MOTORES **MOR-AS** Y **MOR-AS-R**
SE UTILIZA PARA MODELOS 6



CÓDIGO
REPUESTO
31376

EJE DE ARRASTRE M10-AS

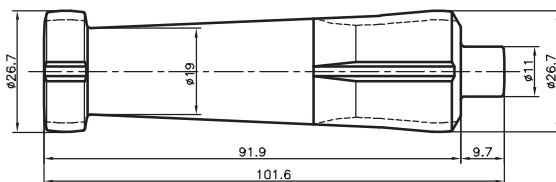
APLICABLE ÚNICAMENTE A MOTORES **MOR-AS** Y **MOR-AS-R**
SE UTILIZA PARA MODELOS 10



CÓDIGO
REPUESTO
30728

EJE DE ARRASTRE M13-AS

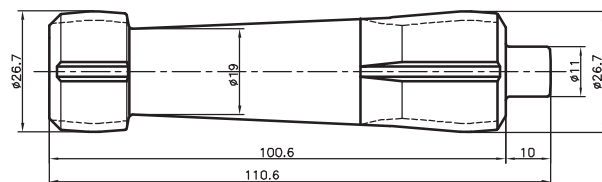
APLICABLE ÚNICAMENTE A MOTORES **MOR-AS** Y **MOR-AS-R**
SE UTILIZA PARA MODELOS 13 Y 16



CÓDIGO
REPUESTO
30729

EJE DE ARRASTRE M22-AS

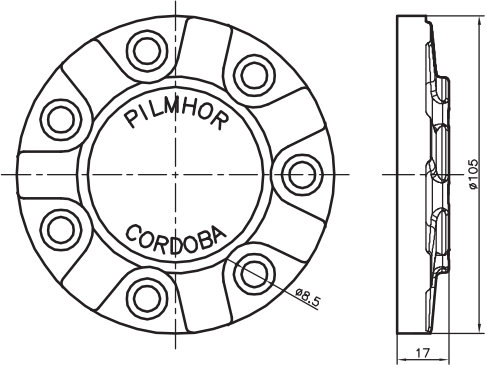
SE UTILIZA PARA MODELOS 22, 25, 31, 38, 51 Y 64



CÓDIGO
REPUESTO
30730

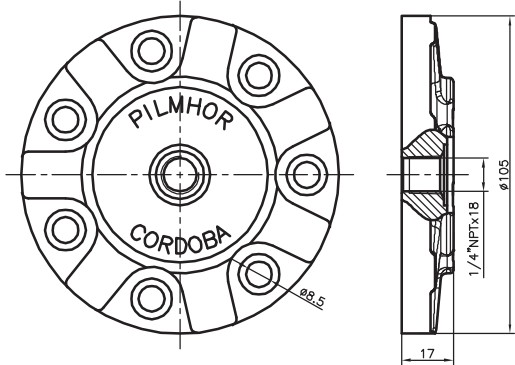
TAPA CONVERTIDOR

TAPA CONVERTIDOR CIEGA



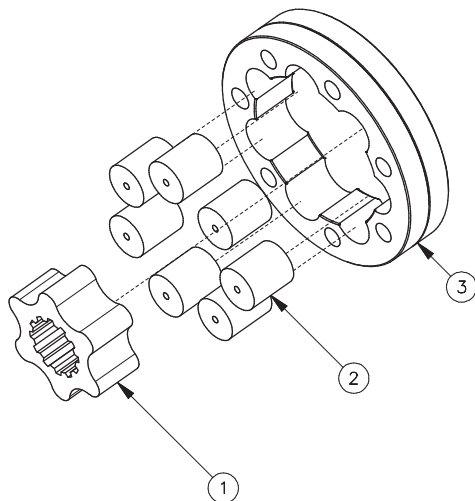
CÓDIGO REPUESTO
30158

TAPA CONVERTIDOR CON DRENAJE



CÓDIGO REPUESTO
30313

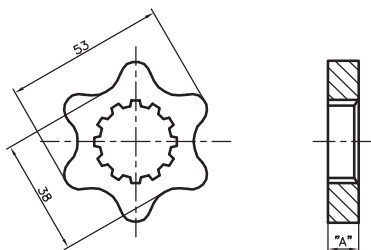
DESPIECE CONJUNTO CONVERTIDOR



Nº	DENOMINACIÓN	CAN
01	Piñón	1
02	Lóbulos	7
03	Corona Convertidor	1

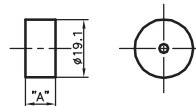
MODELO	CÓDIGO REPUESTO SUBCONJUNTO	MODELO	CÓDIGO REPUESTO SUBCONJUNTO
6	60801	25	60103
10	60100	31	60104
13	60101	38	60105
16	60815	51	60106
22	60102	64	60124

PIÑÓN CONVERTIDOR



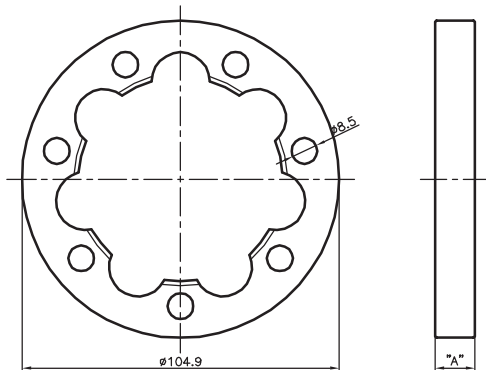
MODELO	COTA "A"	CÓDIGO REPUESTO	MODELO	COTA "A"	CÓDIGO REPUESTO
6	6.0	31374	25	25.0	30188
10	10.0	30185	31	31.0	30189
13	13.0	30186	38	38.0	30170
16	16.0	31749	51	51.0	30171
22	22.0	30167	64	64.0	30667

LOBULO CONVERTIDOR



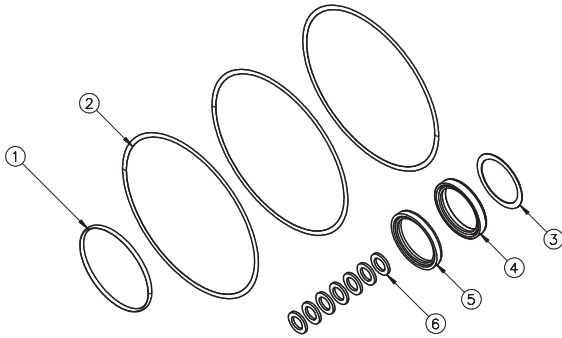
MODELO	COTA "A"	CÓDIGO REPUESTO	MODELO	COTA "A"	CÓDIGO REPUESTO
6	6.0	31373	25	25.0	30175
10	10.0	30172	31	31.0	30176
13	13.0	30173	38	38.0	30177
16	16.0	31750	51	51.0	30178
22	22.0	30174	64	64.0	30668

CORONA CONVERTIDOR



MODELO	COTA "A"	CÓDIGO REPUESTO	MODELO	COTA "A"	CÓDIGO REPUESTO
6	6.0	31375	25	25.0	30182
10	10.0	30179	31	31.0	30183
13	13.0	30180	38	38.0	30184
16	16.0	31748	51	51.0	30185
22	22.0	30181	64	64.0	30669

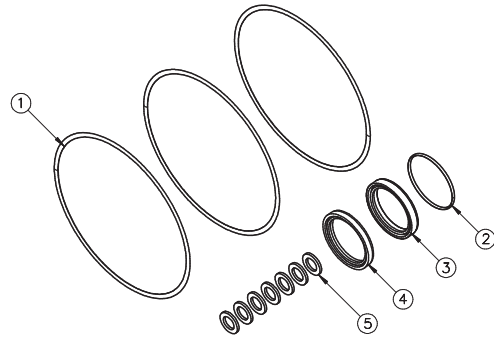
MOTOR ORBITAL MOS-L Y MOR-AS



**CÓDIGO REPUESTO
SUBCONJUNTO**
60125

Nº	DENOMINACIÓN	CÓDIGO REPUESTO	Nº	DENOMINACIÓN	CÓDIGO REPUESTO
01	Arosello Tapa de Cuerpo	1149	04	Reten Alta Presión	30196
02	Arosello Cierre Corona	30160	05	Reten Exterior	30659
03	Respaldo Reten	30195	06	Arandela de Cierre	30159

MOTOR ORBITAL MOR-AS-R

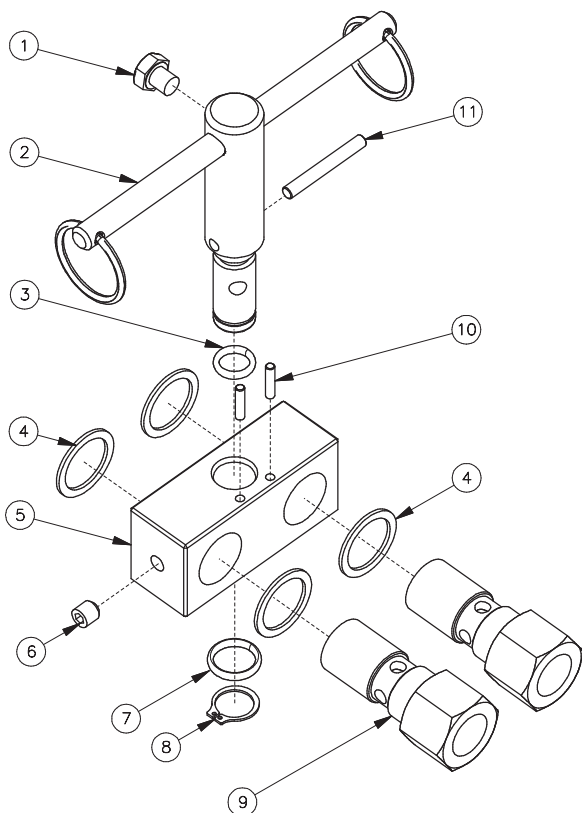


**CÓDIGO REPUESTO
SUBCONJUNTO**
60126

Nº	DENOMINACIÓN	CÓDIGO REPUESTO	Nº	DENOMINACIÓN	CÓDIGO REPUESTO
01	Arosello Cierre Corona	30160	04	Reten MOR-AS-R	1161
02	Arosello	1162	05	Arandela de Cierre	30159
03	Reten Exterior MOR-AS-R	1160			

VÁLVULA DE CORTE

APLICABLE ÚNICAMENTE A MOTORES MOS-L

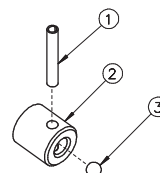


**CÓDIGO REPUESTO
SUBCONJUNTO**
60609

Nº	DENOMINACIÓN	CÓDIGO REPUESTO	Nº	DENOMINACIÓN	CÓDIGO REPUESTO
01	Tornillo Cabeza Hexagonal	1243	07	Arosello	1101
02	Conjunto Palanca Accionamiento	—	08	Anillo de Seguridad	1242
03	Arosello	1004	09	Conector	31242
04	Arandela de Cierre	1264	10	Espina Elástica	1262
05	Cuerpo Válvula	31238	11	Espina Elástica	1261
06	Gusanillo	1102			

VÁLVULA RETENCIÓN MOS-L

APLICABLE ÚNICAMENTE A MOTORES MOS-L

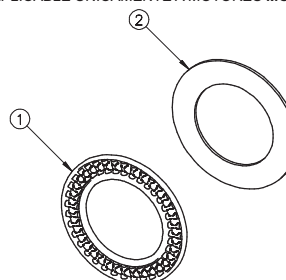


**CÓDIGO REPUESTO
SUBCONJUNTO**
60827

Nº	DENOMINACIÓN	CÓDIGO REPUESTO
01	Espina Elástica	1225
02	Cuerpo Válvula Retención	31187
03	Bollilla de Acero	1224

SUBCONJUNTO RODAMIENTO AXIAL MOS-L

APLICABLE ÚNICAMENTE A MOTORES MOS-L

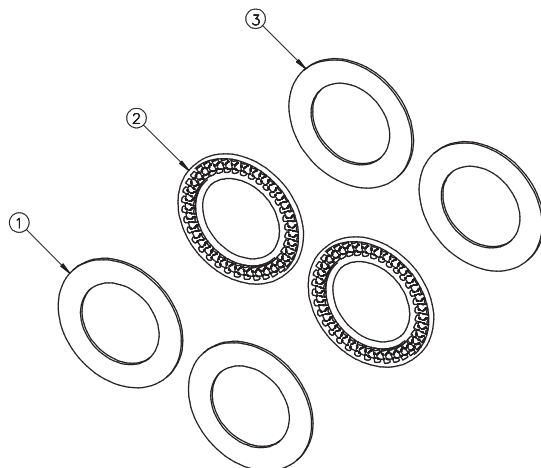


**CÓDIGO REPUESTO
SUBCONJUNTO**
60828

Nº	DENOMINACIÓN	CÓDIGO REPUESTO
01	Rodamiento Axial	1037
02	Tapa Para Rodamiento Axial Fina	1038

SUBCONJUNTO RODAMIENTO AXIAL MOR-AS Y MOR-AS-R

APLICABLE ÚNICAMENTE A MOTORES MOR-AS Y MOR-AS-R

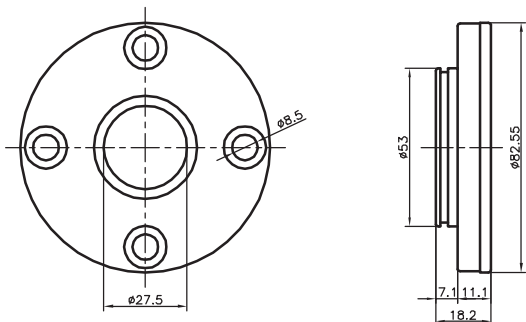


**CÓDIGO REPUESTO
SUBCONJUNTO**
60096

Nº	DENOMINACIÓN	CÓDIGO REPUESTO
01	Tapa Para Rodamiento Axial Fina	1038
02	Rodamiento Axial	1037
03	Tapa Para Rodamiento Axial Gruesa	1087

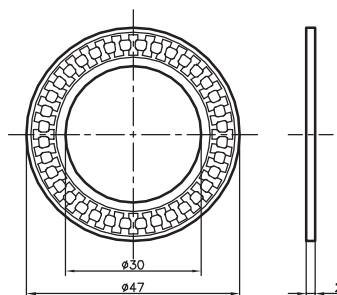
TAPA PARA CUERPO

APLICABLE ÚNICAMENTE A MOTORES MOS-L Y MOR-AS



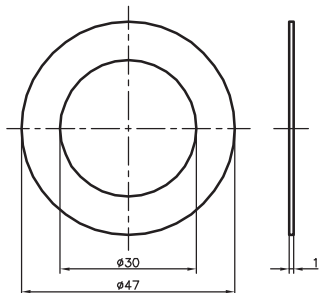
CÓDIGO
REPUESTO
30734

RODAMIENTO AXIAL



CÓDIGO
REPUESTO
1037

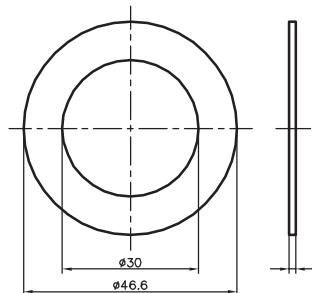
TAPA PARA RODAMIENTO AXIAL - FINA



CÓDIGO
REPUESTO
1038

TAPA PARA RODAMIENTO AXIAL - GRUESA

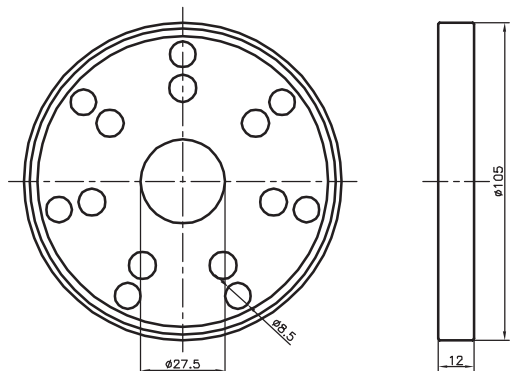
APLICABLE ÚNICAMENTE A MOTORES MOR-AS Y MOR-AS-R



CÓDIGO
REPUESTO
1087

PLACA INTERMEDIA

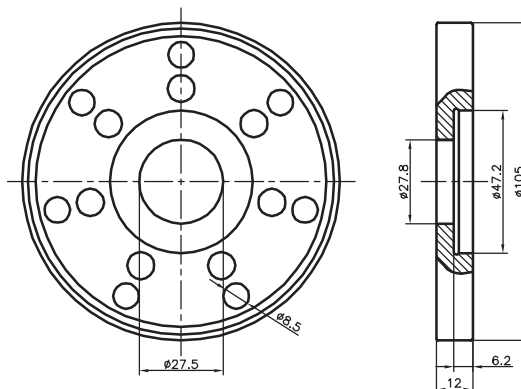
APLICABLE ÚNICAMENTE A MOTORES MOS-L



CÓDIGO
REPUESTO
30186

PLACA INTERMEDIA PARA CRAPODINA

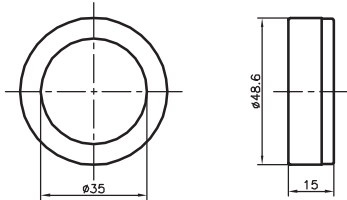
APLICABLE ÚNICAMENTE A MOTORES MOR-AS Y MOR-AS-R



CÓDIGO
REPUESTO
30731

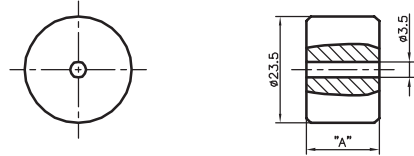
BUJE DE APOYO

APLICABLE ÚNICAMENTE A MOTORES MOR-AS Y MOR-AS-R



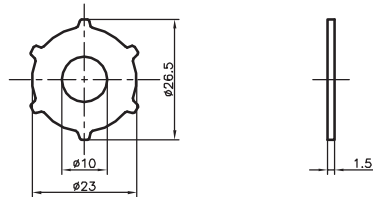
CÓDIGO REPUESTO
30732

SUPLEMENTO INFERIOR



MODELO	COTA "A"	CÓDIGO REPUESTO
16	6.5	31751
31	9.0	30161
38	16.0	30162
51	29.0	30163
64	42.0	30737

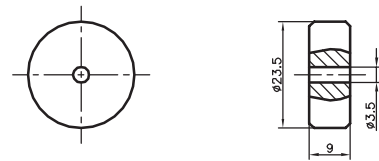
SUPLEMENTO INFERIOR DENTADA



MODELO	CÓDIGO REPUESTO
10 - 25	30164

SUPLEMENTO SUPERIOR

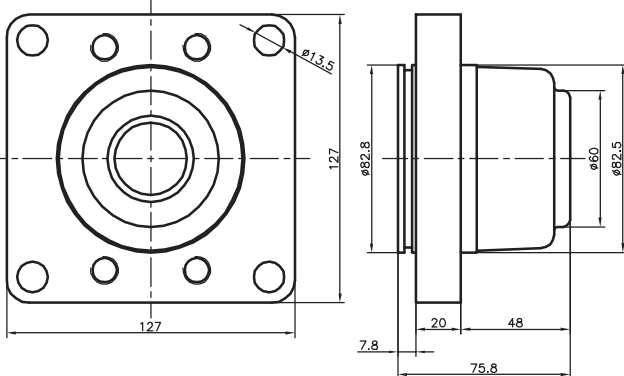
APLICABLE ÚNICAMENTE A MOTORES MOS-L



CÓDIGO REPUESTO
30161

CAJA PORTA RODAMIENTO

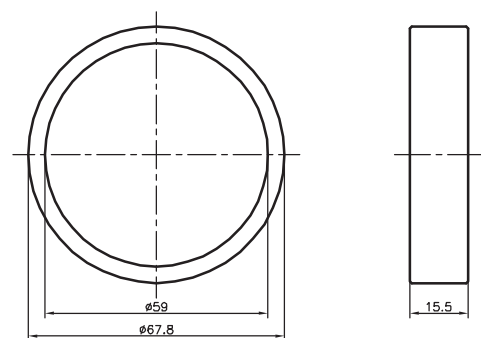
APLICABLE ÚNICAMENTE A MOTORES MOR-AS-R



CÓDIGO REPUESTO
30715

ANILLO SEPARADOR

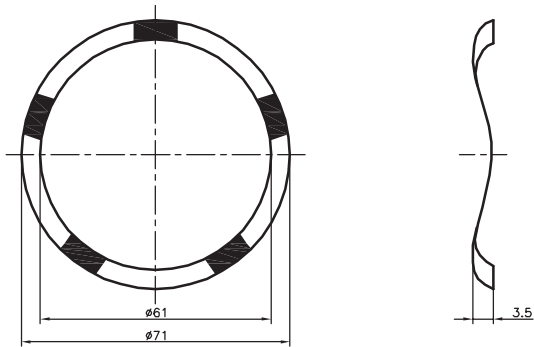
APLICABLE ÚNICAMENTE A MOTORES MOR-AS-R



CÓDIGO REPUESTO
30741

ARANDELA DE COMPENSACIÓN

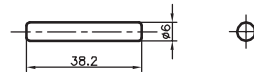
APLICABLE ÚNICAMENTE A MOTORES MOR-AS-R



CÓDIGO
REPUESTO
1163

PERNO DE ARRASTRE

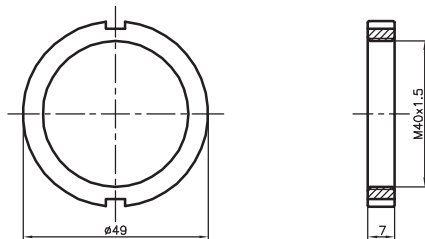
APLICABLE ÚNICAMENTE A MOTORES MOR-AS Y MOR-AS-R



CÓDIGO
REPUESTO
30733

TUERCA AJUSTE RODAMIENTO

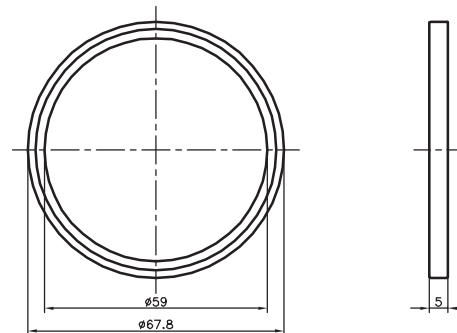
APLICABLE ÚNICAMENTE A MOTORES MOR-AS-R



CÓDIGO
REPUESTO
30718

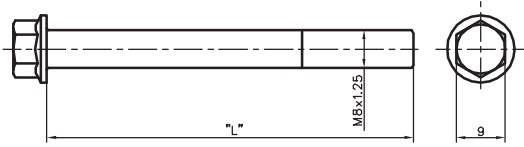
ANILLO APOYO CUBETA

APLICABLE ÚNICAMENTE A MOTORES MOR-AS-R



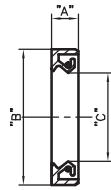
CÓDIGO
REPUESTO
30717

**TORNILLO CABEZA HEXAGONAL
C/ ALA M8x1.25**



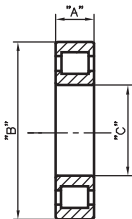
MODELO	COTA "L"	CÓDIGO REPUESTO
—	20.0	30780
10-13	55.5	30796
22-25	67.5	30797
31	73.0	30798
38	80.0	30799
51	93.0	30800
64	106.0	30801

RETENES

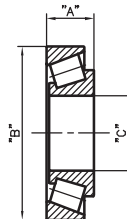


COTA "A"	COTA "B"	COTA "C"	DENOMINACIÓN	CÓDIGO REPUESTO
5.0	26.0	34.2	Reten Alta Presión MOS-L / MOR-AS	30196
4.0	26.4	34.0	Reten Exterior MOS-L / MOR-AS	30659
6.35	38.1	31.75	Reten Exterior MOR-AS-R	1160
3.17	38.0	31.75	Reten MOR-AS-R	1161

RODAMIENTOS

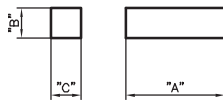


COTA "A"	COTA "B"	COTA "C"	DENOMINACIÓN	CÓDIGO REPUESTO
31.7	52.3	38.1	Rodamiento de Rodillos MOR-AS	1001



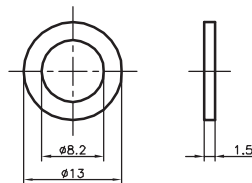
COTA "A"	COTA "B"	COTA "C"	DENOMINACIÓN	CÓDIGO REPUESTO
19.0	68.0	40.0	Rodamiento Cónico MOR-AS-R	1159

CHAVETAS



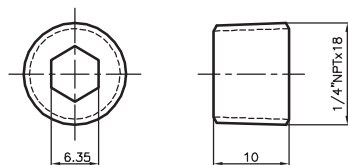
COTA "A"	COTA "B"	COTA "C"	DENOMINACIÓN	CÓDIGO REPUESTO
38.1	6.1	6.35	Chaveta Recta Para Eje Ø25.4	30496
30.1	7.93	7.93	Chav. Cuadrada 5/16"x5/16"x1 3/16"	30714
31.8	6.6	8.0	Chaveta Escalonada Para Eje Ø25	30497

ARANDELA DE CIERRE



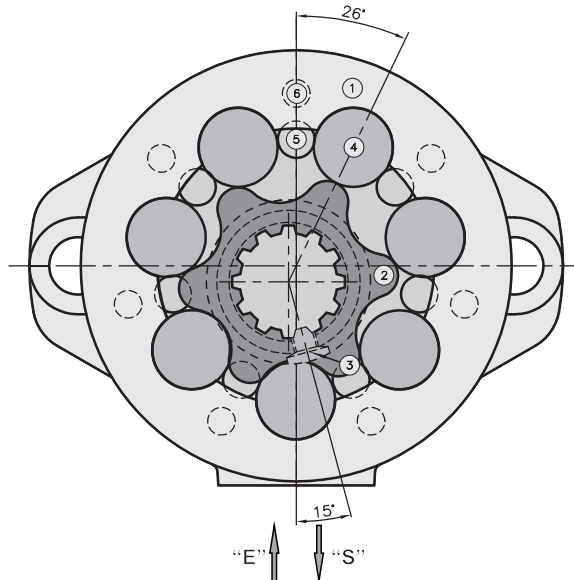
CÓDIGO REPUESTO
30159

TAPÓN CÓNICO



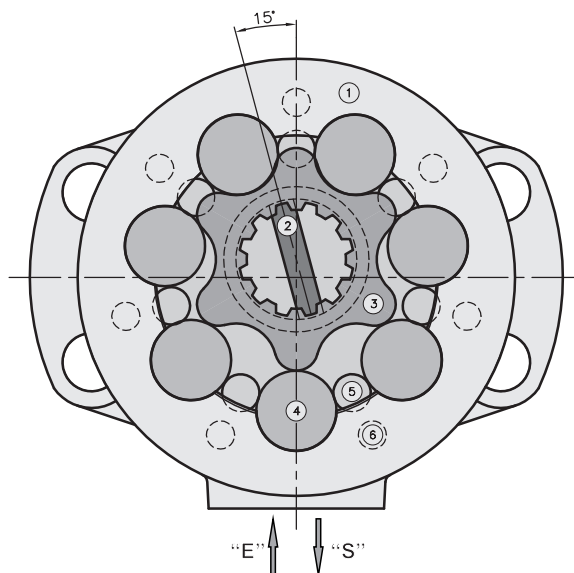
CÓDIGO REPUESTO
30372

MOTOR ORBITAL MOS-L



Nº	DENOMINACIÓN
01	Corona Convertidor
02	Perno de Arrastre
03	Piñón
04	Lóbulos
05	Agujeros de pasaje de Aceite
06	Agujeros de Pasaje de Tornillos

MOTOR ORBITAL MOR-AS Y MOR-AS-R



Nº	DENOMINACIÓN
01	Corona Convertidor
02	Piñón
03	Válvula de Retención
04	Lóbulos
05	Agujeros de pasaje de Aceite
06	Agujeros de Pasaje de Tornillo

