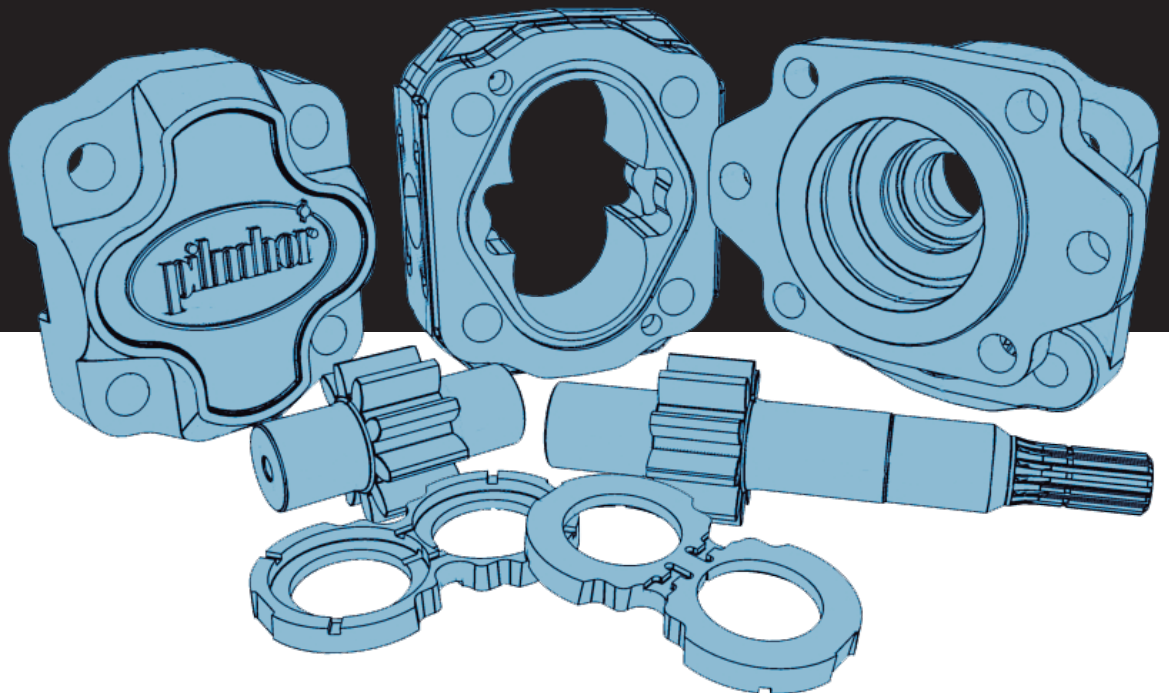


# CATÁLOGO DE REPUESTOS

## GRUPO

# P 5

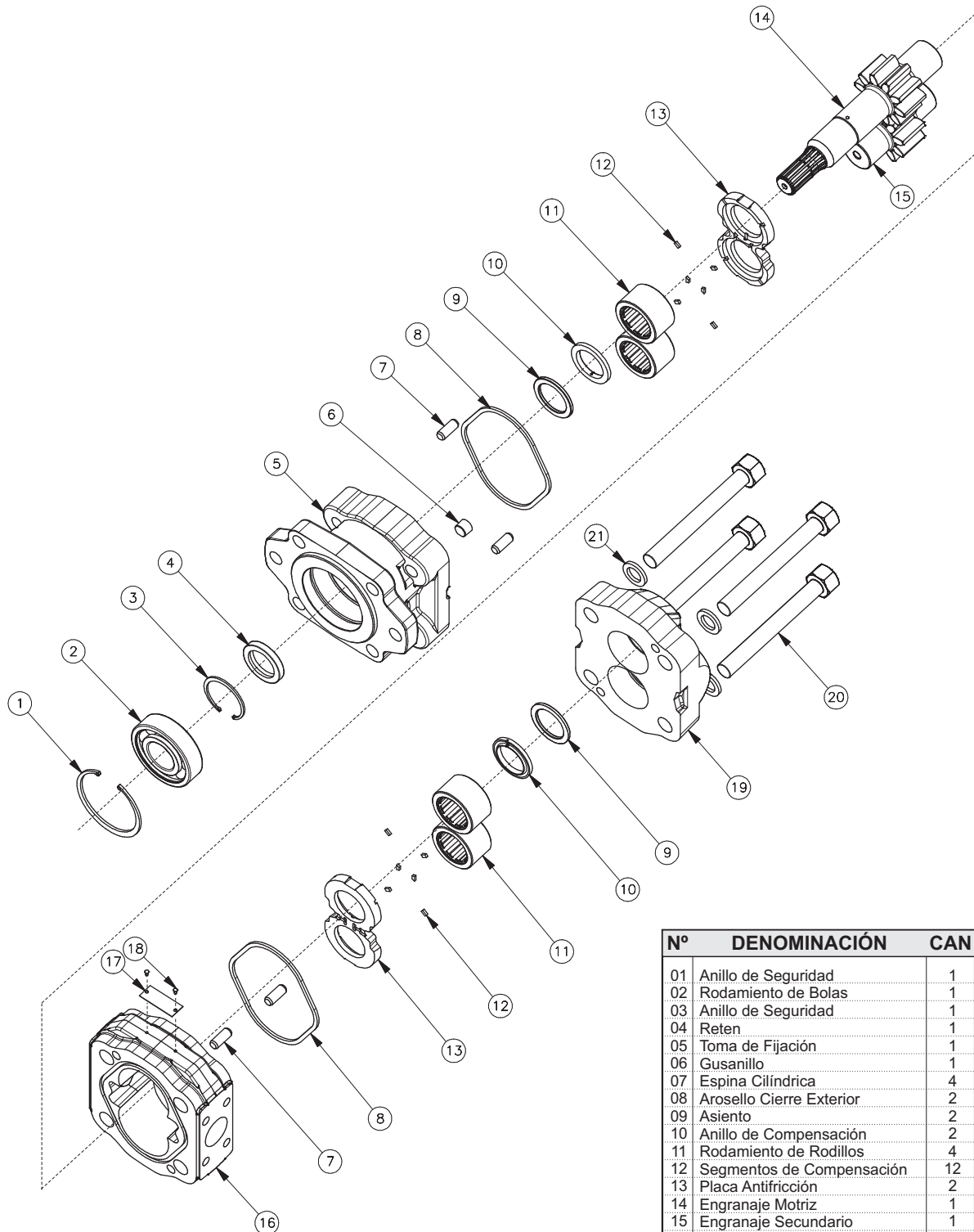


Despiece	6.1
Características Técnicas	6.2
Tomas de Fijación	6.3
Tipos de Engranajes	6.4
Ejes Postizos	6.5
Cuerpos	6.6
Intermediarios Tandem	6.7
Tapas Posteriores	6.8
Juego Placa Antifricción	6.9
Juego de Juntas	6.10
Subconjuntos	6.11
Piezas Varias	6.12
Varios	6.13
Manguitos, Eje Acoplamiento y Extremos	6.14
Cambio de Giro	6.15

**GRUPO**

**P 5**

## BOMBA GRUPO P5



Nº	DENOMINACIÓN	CAN
01	Anillo de Seguridad	1
02	Rodamiento de Bolas	1
03	Anillo de Seguridad	1
04	Reten	1
05	Toma de Fijación	1
06	Gusanillo	1
07	Espina Cilindrica	4
08	Arosello Cierre Exterior	2
09	Asiento	2
10	Anillo de Compensación	2
11	Rodamiento de Rodillos	4
12	Segmentos de Compensación	12
13	Placa Antifricción	2
14	Engranaje Motriz	1
15	Engranaje Secundario	1
16	Cuerpo	1
17	Placa Identificación	1
18	Remache	2
19	Tapa Posterior	1
20	Tornillo Cab. Hexagonal	4
21	Arandela Plana	4



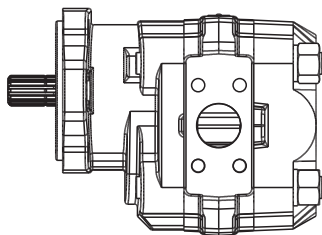
## TABLA DE VALORES

VALORACIONES		MODELOS										
		40	60	80	100	120	140	160	180	200		
ESPECIFICACIONES TÉCNICAS	Desplazamiento	cm <sup>3</sup> /rev	20.90	31.30	41.80	52.20	62.70	73.10	83.60	94	104.50	
		in <sup>3</sup> /rev	1.28	1.91	2.55	3.19	3.83	4.46	5.10	5.74	6.38	
	Caudal (a 2000 rpm)	lts/min	40	60	80	100	120	140	160	180	200	
		gal/min	10.57	15.85	21.13	26.42	31.7	36.98	42.27	47.55	52.83	
	Ancho de engranaje	mm	12.70	19.05	25.40	31.75	38.10	44.45	50.80	57.15	63.50	
		inches	1/2"	3/4"	1"	1 1/4"	1 1/2"	1 3/4"	2"	2 1/4"	2 1/2"	
	Ancho de cuerpo	mm	31.75	38.10	44.45	50.80	57.15	63.50	69.85	76.20	82.55	
		inches	1 1/4"	1 1/2"	1 3/4"	2"	2 1/4"	2 1/2"	2 3/4"	3"	3 1/4"	
	rpm	mínima	600									
		máxima	2400									
	Máxima presión de operación	bar	210			190			175			
		psi	3045			2755			2538			
	Máxima presión intermitente	bar	225			205			190			
		psi	3263			2973			2755			
Peso aproximado	kg	17.30	18.50	19.60	20.80	22	23.10	24.20	25.10	26.20		
	lb	38.14	40.79	43.21	45.86	48.50	50.93	53.35	55.34	57.76		

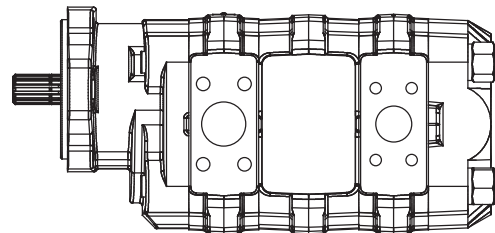
Temperatura durante el ensayo 50°C. Aceite hidráulico ISO 46.

## UNIDADES SIMPLES Y MÚLTIPLES

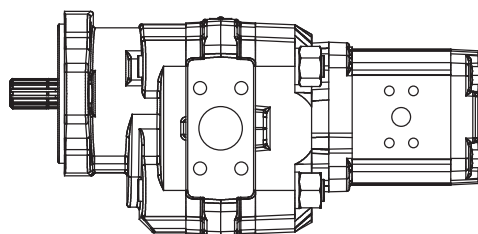
### BOMBA P5



### BOMBA TANDEM P5 / P5

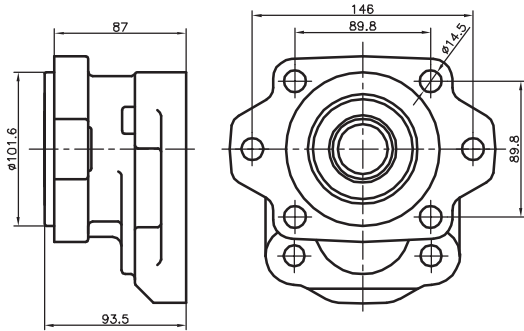


### BOMBA TANDEM P5 / G1





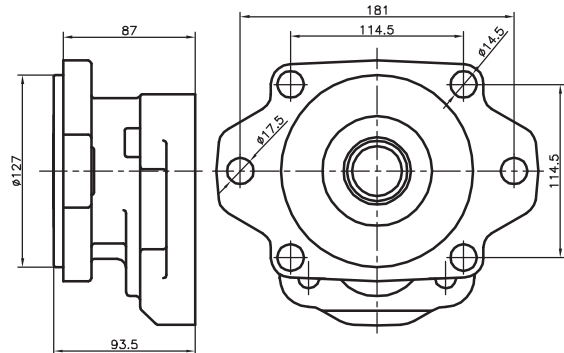
## TOMA DE FIJACIÓN CO-VK 4" (Ø101.6)



NOTA: VER SUBCONJUNTO TOMAS DE FIJACIÓN

CÓDIGO REPUESTO SUBCONJUNTO
70000

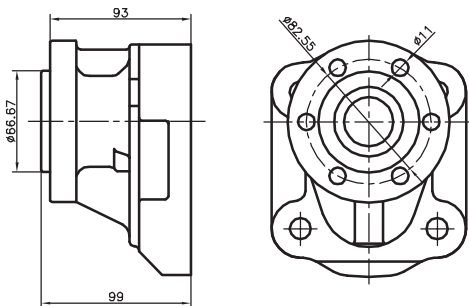
## TOMA DE FIJACIÓN CO-VK 5" (Ø127)



NOTA: VER SUBCONJUNTO TOMAS DE FIJACIÓN

CÓDIGO REPUESTO SUBCONJUNTO
70001

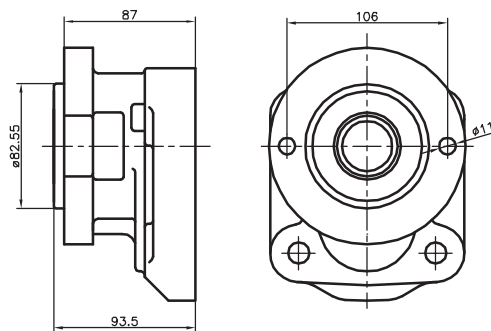
## TOMA DE FIJACIÓN MI (Ø66.67)



NOTA: VER SUBCONJUNTO TOMAS DE FIJACIÓN

CÓDIGO REPUESTO SUBCONJUNTO
70002

## TOMA DE FIJACIÓN F82 (Ø82.5)

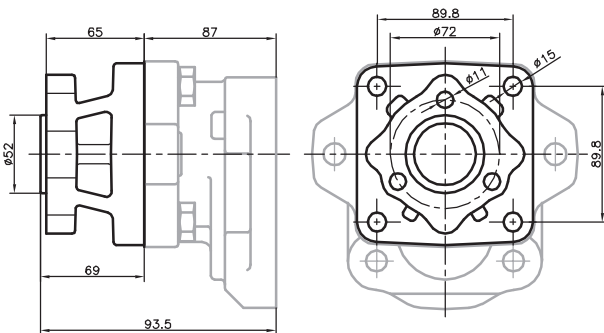


NOTA: VER SUBCONJUNTO TOMAS DE FIJACIÓN

CÓDIGO REPUESTO SUBCONJUNTO
70023

## TOMA DE FIJACIÓN TF - 3 FIJACIONES (Ø52)

APLICABLE SOBRE TOMA DE FIJACIÓN CO-VK 4"

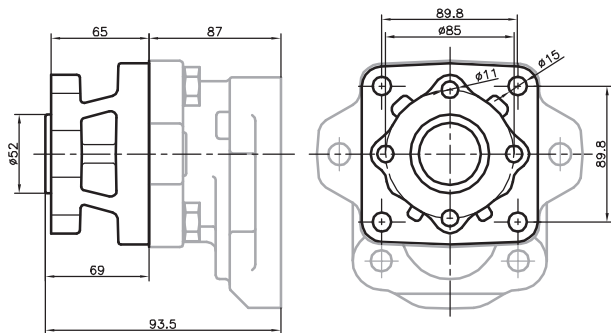


NOTA: VER SUBCONJUNTO TOMA DE FIJACIÓN

CÓDIGO REPUESTO SUBCONJUNTO
20017

## TOMA DE FIJACIÓN TF - 4 FIJACIONES (Ø52)

APLICABLE SOBRE TOMA DE FIJACIÓN CO-VK 4"



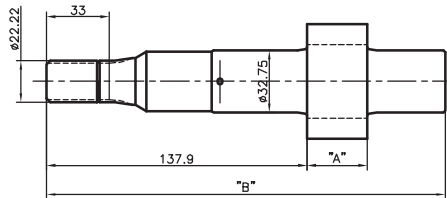
NOTA: VER SUBCONJUNTO TOMA DE FIJACIÓN

CÓDIGO REPUESTO SUBCONJUNTO
20018



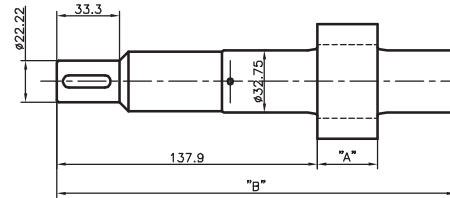


## ESTRIADO Z=13 (SAE)



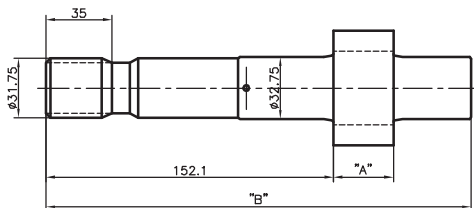
CAUDAL	COTA "A"	COTA "B"	CÓDIGO REPUESTO	CAUDAL	COTA "A"	COTA "B"	CÓDIGO REPUESTO
80	25.4	204.6	40014	160	50.8	230.0	40018
100	31.7	210.9	40015	180	57.2	236.4	40019
120	38.1	217.3	40016	200	63.5	242.7	40020
140	44.5	223.7	40017				

## CILÍNDRICO Ø22.2 (7/8") (SAE)



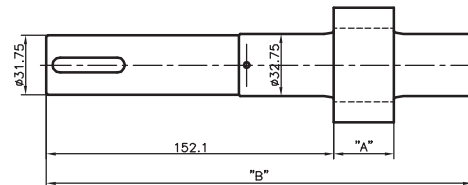
CAUDAL	COTA "A"	COTA "B"	CÓDIGO REPUESTO
80	25.4	204.6	40082
100	31.7	210.9	40083
120	38.1	217.3	40084
140	44.5	223.7	40160

## ESTRIADO Z=14 (SAE)



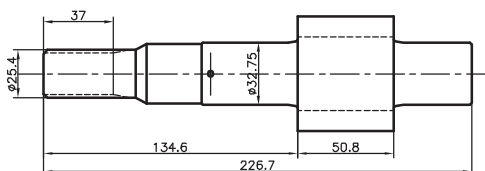
CAUDAL	COTA "A"	COTA "B"	CÓDIGO REPUESTO	CAUDAL	COTA "A"	COTA "B"	CÓDIGO REPUESTO
80	25.4	218.8	40021	160	50.8	244.2	40025
100	31.7	225.1	40022	180	57.2	250.6	40026
120	38.1	231.5	40023	200	63.5	256.9	40027
140	44.5	237.9	40024				

## CILÍNDRICO Ø31.75 (1 1/4") (SAE)



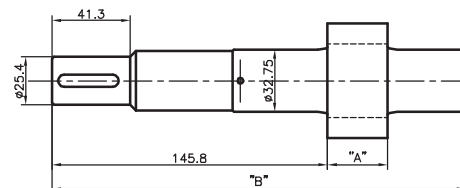
CAUDAL	COTA "A"	COTA "B"	CÓDIGO REPUESTO	CAUDAL	COTA "A"	COTA "B"	CÓDIGO REPUESTO
80	25.4	218.8	40028	160	50.8	244.2	40032
100	31.7	225.1	40029	180	57.2	250.6	40033
120	38.1	231.5	40030	200	63.5	256.9	40034
140	44.5	237.9	40031				

## ESTRIADO Z=15 (SAE)



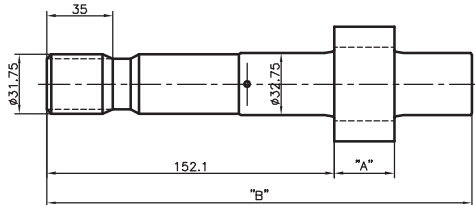
CAUDAL	CÓDIGO REPUESTO
160	40200

## CILÍNDRICO Ø25.4 (1") (SAE)



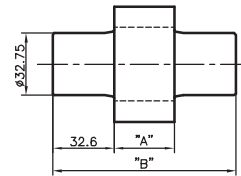
CAUDAL	COTA "A"	COTA "B"	CÓDIGO REPUESTO	CAUDAL	COTA "A"	COTA "B"	CÓDIGO REPUESTO
80	25.4	212.5	40035	160	50.8	237.9	40039
100	31.7	218.8	40036	180	57.2	244.3	40040
120	38.1	225.2	40037	200	63.5	250.6	40041
140	44.5	231.6	40038				

**ESTRIADO Z=14 (SAE)  
(SIN ACOPLAMIENTO TANDEM)**



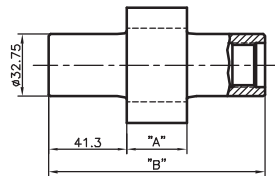
CAUDAL	COTA "A"	COTA "B"	CÓDIGO REPUESTO
160	50.8	244.2	40274
180	57.2	250.6	40275
200	63.5	256.9	40276

**SECUNDARIO**



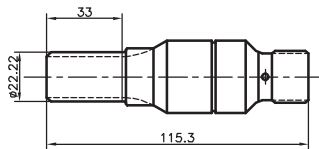
CAUDAL	COTA "A"	COTA "B"	CÓDIGO REPUESTO	CAUDAL	COTA "A"	COTA "B"	CÓDIGO REPUESTO
40	12.7	77.9	40042	140	44.5	109.7	40047
60	19.1	84.3	40043	160	50.8	116.0	40048
80	25.4	90.6	40044	180	57.2	122.4	40049
100	31.7	96.9	40045	200	63.5	128.7	40050
120	38.1	103.3	40046				

**TANDEM**



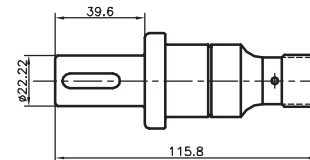
CAUDAL	COTA "A"	COTA "B"	CÓDIGO REPUESTO	CAUDAL	COTA "A"	COTA "B"	CÓDIGO REPUESTO
40	12.7	95.3	40051	140	44.5	127.1	40056
60	19.1	101.7	40052	160	50.8	133.4	40057
80	25.4	108.0	40053	180	57.2	139.8	40058
100	31.7	114.3	40054	200	63.5	146.1	40059
120	38.1	120.7	40055				

## ESTRIADO Z=13 (SAE)



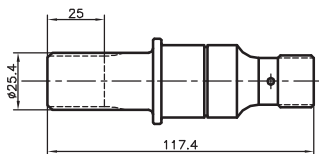
CÓDIGO  
REPUESTO  
40077

## CILÍNDRICO Ø22.2 (7/8") (SAE)



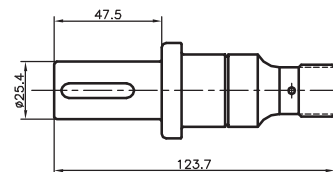
CÓDIGO  
REPUESTO  
40076

## ESTRIADO Z=15 (SAE)



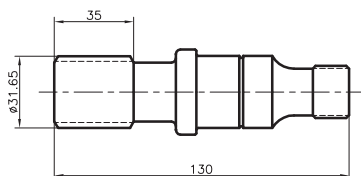
CÓDIGO  
REPUESTO  
40325

## CILÍNDRICO Ø25.4 (1") (SAE)



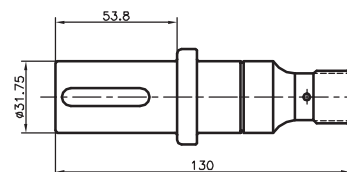
CÓDIGO  
REPUESTO  
40075

## ESTRIADO Z=14



CÓDIGO  
REPUESTO  
40333

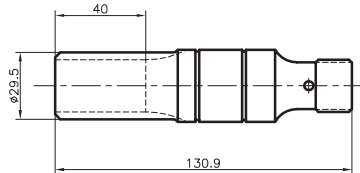
## CILÍNDRICO Ø31.75 (1 1/4") (SAE)



CÓDIGO  
REPUESTO  
40074

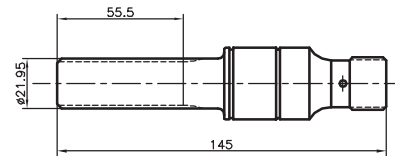
**ESTRIADO Z=10 (ESPECIAL)**

APLICABLES A TRACTORES NEW HOLLAND D 170



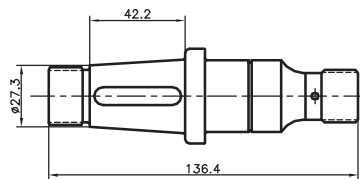
CÓDIGO  
REPUESTO  
40332

**ESTRIADO Z=13 (ESPECIAL)**



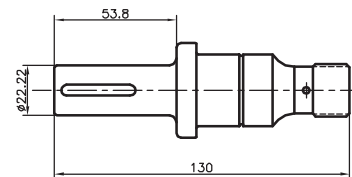
CÓDIGO  
REPUESTO  
40238

**CÓNICO (CONO 1:8)**



CÓDIGO  
REPUESTO  
40220

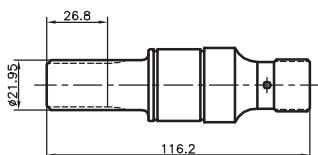
**CILÍNDRICO Ø22.2 (ESPECIAL)**



CÓDIGO  
REPUESTO  
40228

**ESTRIADO Z=13 (IND. PETROLERA)**

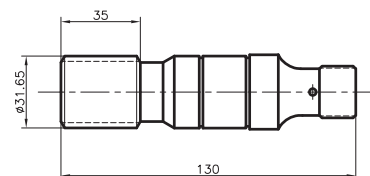
EJE PARA SER UTILIZADO CON RETEN ESPECIAL



CÓDIGO  
REPUESTO  
40313

**ESTRIADO Z=14 (IND. PETROLERA)**

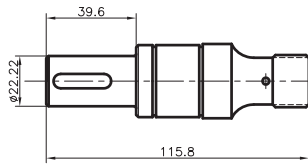
EJE PARA SER UTILIZADO CON RETEN ESPECIAL



CÓDIGO  
REPUESTO  
40337

## CILÍNDRICO Ø22.2 (IND. PETROLERA)

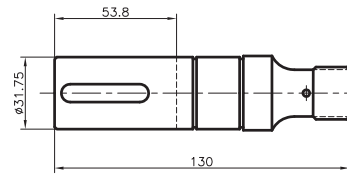
EJE PARA SER UTILIZADO CON RETEN ESPECIAL



CÓDIGO REPUESTO
40373

## CILÍNDRICO Ø31.7 (IND. PETROLERA)

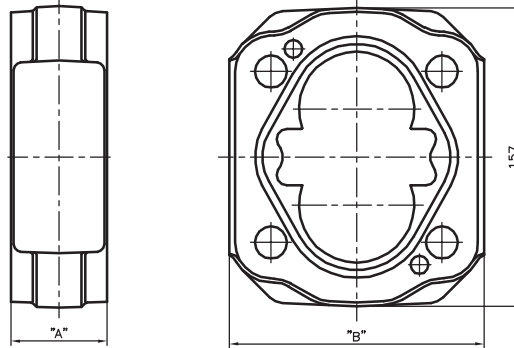
EJE PARA SER UTILIZADO CON RETEN ESPECIAL



CÓDIGO REPUESTO
40367



## CUERPO CIEGO



CAUDAL	COTA "A"	COTA "B"	CÓDIGO REPUESTO	CAUDAL	COTA "A"	COTA "B"	CÓDIGO REPUESTO
40	31.75	138.0	40000	140	63.50	135.0	40005
60	38.10	138.0	40001	160	69.85	135.0	40006
80	44.45	138.0	40002	180	76.20	168.0	40007
100	50.80	135.0	40003	200	82.55	168.0	40008
120	57.15	135.0	40004				

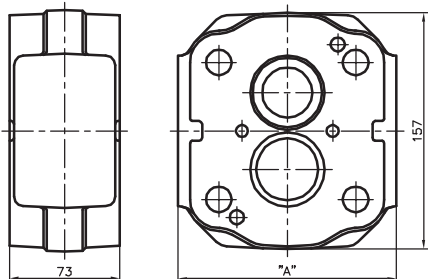
PERFORADOS ESPECIALES

CAUDAL	PERFORADO ENTRADA	PERFORADO SALIDA	CÓDIGO REPUESTO	CAUDAL	PERFORADO ENTRADA	PERFORADO SALIDA	CÓDIGO REPUESTO
60	CIEGO	1/2" NPT	40295	140	1 7/8" NF	1 5/16" NF	40130
80	1 1/4" SAE	1 5/16" NF	40182	140	1 7/8" NF	1 1/16" NF	40306
80	1 1/4" SAE	1" SAE	40119	140	1 7/8" NF	CIEGO	40264
80	1 1/4" SAE	1 1/16" NF	40172	140	1 1/2" SAE	1 1/2" SAE	40257
80	1 1/4" SAE	3/4" NPT	40297	140	1 1/2" SAE	1 1/4" SAE	40096
80	1 1/4" SAE	3/4" SAE	40308	140	1 1/2" SAE	1 5/16" NF	40110
80	1 1/4" SAE	CIEGO	40280	140	1 1/2" SAE	1" NPT	40090
80	1 5/16" NF	1 1/16" NF	40099	140	1 1/2" SAE	1" SAE	40129
80	1" NPT	1" SAE	40331	140	1 5/8" NF	1 5/16" NF	40170
80	1" NPT	3/4" NPT	40212	140	1 5/8" NF	1" SAE	40252
80	1" SAE	1" SAE	40230	140	1 1/4" NPT	1 1/4" NPT	40354
80	1" SAE	1 1/16" NF	40215	140	1 1/4" NPT	1" NPT	40254
80	1" SAE	3/4" NPT	40196	140	1 1/4" NPT	CIEGO	40339
80	1" SAE	3/4" SAE	40166	140	1 1/4" SAE	1 1/4" SAE	40219
80	1 1/16" NF	1 1/16" NF	40304	140	1 1/4" SAE	1" SAE	40150
80	1 1/16" NF	7/8" NF	40268	140	1 5/16" NF	1 1/16" NF	40356
80	1 1/4" SAE	3/4" SAE	40185	140	1 5/16" NF	1 5/16" NF	40294
80	3/4" SAE	3/4" SAE	40324	140	1" SAE	1" SAE	40225
80	CIEGO	1" SAE	40113	140	CIEGO	1 5/16" NF	40140
80	CIEGO	1 1/16" NF	40195	140	CIEGO	1" SAE	40116
80	CIEGO	3/4" SAE	40107	140	CIEGO	1 1/4" SAE	40338
80	CIEGO	7/8" NF	40164	160	1 7/8" NF	1 5/8" NF	40286
100	1 5/8" NF	1 5/16" NF	40131	160	1 7/8" NF	1 5/16" NF	40233
100	1 5/8" NF	1" NPT	40232	160	1 1/2" SAE	1 1/2" SAE	40161
100	1 5/8" NF	1 1/16" NF	40265	160	1 1/2" SAE	1 1/4" SAE	40097
100	1 1/4" NPT	1" NPT	40255	160	1 1/2" SAE	1" NPT	40221
100	1 1/4" SAE	1 1/4" SAE	40263	160	1 1/2" SAE	1" SAE	40156
100	1 1/4" SAE	1 5/16" NF	40217	160	1 1/2" SAE	3/4" NPT	40223
100	1 1/4" SAE	1" SAE	40104	160	1 1/2" SAE	CIEGO	40226
100	1 1/4" SAE	1 1/16" NF	40218	160	1 5/8" NF	1 5/16" NF	40246
100	1 1/4" SAE	3/4" NPT	40149	160	1 1/4" NPT	1 1/4" NPT	40178
100	1 1/4" SAE	3/4" SAE	40133	160	1 1/4" SAE	1 1/4" SAE	40153
100	1 1/4" SAE	CIEGO	40236	160	1 1/4" SAE	1" SAE	40206
100	1 1/4" SAE Met	1" SAE Met	40311	160	1 1/4" SAE	3/4" SAE	40234
100	1 5/16" NF	1 1/16" NF	40112	160	1 5/16" NF	1 5/16" NF	40148
100	1 5/16" NF	CIEGO	40303	160	1 5/16" NF	1" SAE	40266
100	1" NPT	1" NPT	40138	160	1" NPT	1" NPT	40277
100	1" NPT	1" SAE	40256	160	2" SAE	1 1/2" SAE	40180
100	1" NPT	1 1/16" NF	40363	160	2" SAE	1 1/4" SAE	40176
100	1" SAE	1 5/16" NF	40159	160	2" SAE	1" NPT	40134
100	1" SAE	1" SAE	40229	160	2" SAE	1" SAE	40144
100	1" SAE	1 1/16" NF	40143	160	1 1/16" NF	1 1/16" NF	40204
100	1" SAE	3/4" SAE	40260	160	CIEGO	1" SAE	40365
100	1 1/16" NF	1 1/16" NF	40137	180	1 7/8" NF	1 5/8" NF	40120
100	1 1/16" NF	7/8" NF	40281	180	1 1/2" SAE	1 1/2" SAE	40174
100	CIEGO	1" SAE	40098	180	1 1/2" SAE	1 1/4" SAE	40102
100	CIEGO	1 1/16" NF	40343	180	1 1/2" SAE	1 5/16" NF	40248
100	CIEGO	3/4" NPT	40320	180	1 1/2" SAE	1" SAE	40285
100	CIEGO	3/4" SAE	40136	180	1 1/4" NPT	1 1/4" NPT	40318
120	1 7/8" NF	1 5/16" NF	40201	180	1 1/4" SAE	1" SAE	40352
120	1 1/2" SAE	1 5/8" NF	40242	180	1 1/4" SAE	1 1/4" SAE	40216
120	1 1/2" SAE	1 1/4" SAE	40095	180	1 5/16" NF	1 5/16" NF	40347
120	1 1/2" SAE	1 5/16" NF	40202	180	1 7/8" NF	1 5/16" NF	40355
120	1 1/2" SAE	1" NPT	40197	180	1" NPT	3/4" NPT	40359
120	1 1/2" SAE	1" SAE	40106	180	1" NPT	1" NPT	40279
120	1 1/2" SAE	1 1/16" NF	40249	180	1" SAE	1" SAE	40288
120	1 1/2" SAE	CIEGO	40315	180	2" SAE	1 1/2" SAE	40105
120	1 5/8" NF	1 5/16" NF	40121	180	2" SAE	1 5/8" NF	40267
120	1 5/8" NF	1 1/16" NF	40261	180	2" SAE	1 1/4" SAE	40101
120	1 1/4" NPT	1" NPT	40227	180	2" SAE	1 5/16" NF	40292
120	1 1/4" SAE	1 1/4" SAE	40125	180	2" SAE	1" NPT	40317
120	1 1/4" SAE	1 5/16" NF	40310	180	2" SAE	1" SAE	40241
120	1 1/4" SAE	1" SAE	40100	180	CIEGO	1" SAE	40284
120	1 1/4" SAE	1 1/16" NF	40298	200	1 1/2" SAE	1 1/2" SAE	40147
120	1 1/4" SAE	3/4" SAE	40235	200	1 1/2" SAE	1 1/4" SAE	40094
120	1 1/4" SAE	CIEGO	40154	200	1 1/2" SAE	1" SAE	40167
120	1 5/16" NF	1 5/16" NF	40269	200	1 1/2" SAE Met	1 1/4" SAE Met	40305
120	1 5/16" NF	1 1/16" NF	40145	200	1 1/4" NPT	1 1/4" NPT	40278
120	1" NPT	1" NPT	40181	200	1 1/4" SAE	1 1/4" SAE	40173
120	1" SAE	1 1/16" NPT	40378	200	1 1/4" SAE	1" SAE	40127
120	1" SAE	1 5/16" NF	40312	200	1 5/8" NF	1 5/16" NF	40370
120	1" SAE	1" SAE	40198	200	1 5/8" NF	1 1/16" NF	40371
120	1 1/16" NF	1 1/16" NF	40177	200	1 5/16" NF	1 5/16" NF	40190
120	3/4" NPT	3/4" NPT	40360	200	1 7/8" NF	1 5/8" NF	40326
120	CIEGO	1" NPT	40192	200	2" SAE	1 1/2" SAE	40092
120	CIEGO	1" SAE	40243	200	2" SAE	1 1/4" SAE	40122
120	CIEGO	3/4" SAE	40124	200	2" SAE	1" SAE	40283
140	1" NPT	1" NPT	40328	200	2" SAE	2" SAE	40319

NOTA: PARA OTRO TIPO DE PERFORADO ESPECIAL, CONSULTAR CON NUESTRO DEPARTAMENTO DE INGENIERÍA



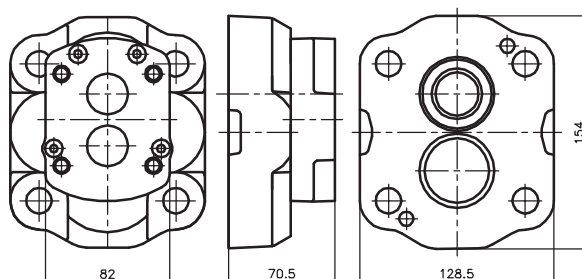
## INTERMEDIARIO TANDEM P5 / P5



NOTA: VER SUBCONJUNTO INTERMEDIARIOS

COTA "A"	CÓDIGO REPUESTO SUBCONJUNTO
132.0	70013
144.5	

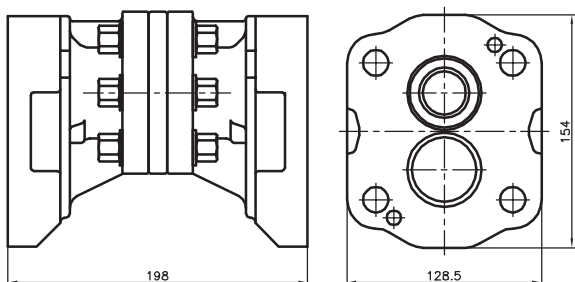
## INTERMEDIARIO TANDEM P5 / G1



NOTA: VER SUBCONJUNTO INTERMEDIARIOS

CÓDIGO REPUESTO SUBCONJUNTO
70022

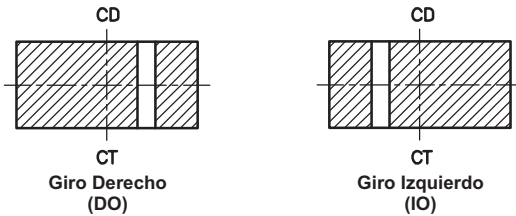
## INTERMEDIARIO TANDEM P5 / G1 BOMBAS INDEPENDIENTES



NOTA: VER SUBCONJUNTO INTERMEDIARIOS

CÓDIGO REPUESTO SUBCONJUNTO
70030

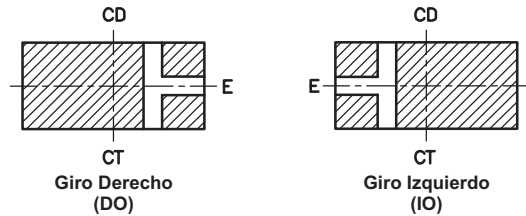
## VERSIÓN "A"



CD: CUERPO DELANTERO  
 CT: CUERPO TRASERO  
 (B): INTERMEDIARIO BAJO

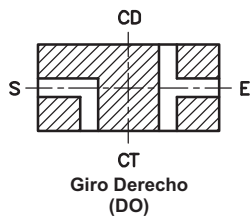
GIRO	PERFORADO ENTRADA	PERFORADO SALIDA	CÓDIGO REPUESTO
IO	CIEGO	CIEGO	40103 (B)
IO	CIEGO	CIEGO	40358

## VERSIÓN "B"



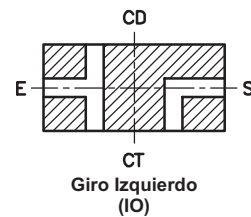
GIRO	PERFORADO ENTRADA	PERFORADO SALIDA	CÓDIGO REPUESTO
DO	1 7/8" NF	CIEGO	40141
DO	1 1/2" SAE	CIEGO	40114
DO	1 1/2" SAE	CIEGO	40362 (B)
IO	1 1/4" SAE	CIEGO	40146
IO	1 5/8" NF	CIEGO	40366
DO	2" SAE	CIEGO	40117
IO	2" SAE	CIEGO	40296

## VERSIÓN "C"



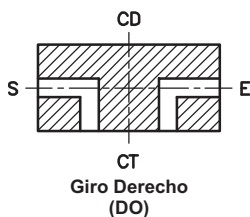
GIRO	PERFORADO ENTRADA	PERFORADO SALIDA	CÓDIGO REPUESTO	GIRO	PERFORADO ENTRADA	PERFORADO SALIDA	CÓDIGO REPUESTO
DO	1 7/8" NF	1 1/16" NF	40239	DO	1 5/16" NF	7/8" NF	40163
DO	1 1/2" SAE	1 1/4" SAE	40126	DO	1" NPT	1" NPT	40168
DO	1 1/2" SAE	1" SAE	40171	DO	1" NPT	3/4" NPT	40290
DO	1 1/2" SAE	1 5/16" NF	40187	DO	1" SAE	1 1/16" NF	40118
DO	1 1/2" SAE	3/4" SAE	40299	DO	1" SAE	3/4" SAE	40179
DO	1 5/8" NF	1 1/16" NF	40191	DO	2" SAE	3/4" SAE	40093
DO	1 1/4" SAE	1" SAE	40128	DO	2" SAE	1" SAE	40302
DO	1 1/4" SAE	1 1/4" SAE	40244	DO	1 1/16" NF	7/8" NF	40162
DO	1 1/4" SAE	3/4" SAE	40314				
DO	1 5/16" NF	1 1/16" NF	40115				

## VERSIÓN "D"

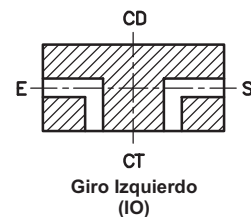


GIRO	PERFORADO ENTRADA	PERFORADO SALIDA	CÓDIGO REPUESTO	GIRO	PERFORADO ENTRADA	PERFORADO SALIDA	CÓDIGO REPUESTO
IO	1 1/2" SAE	1 1/4" SAE	40135	IO	1 1/16" NF	7/8" NF	40262
IO	1 1/2" SAE	1" SAE	40139	IO	1 5/16" NF	1 5/16" NF	40111
IO	1 1/2" SAE	3/4" SAE	40155	IO	1 7/8" NF	1 1/16" NF	40344
IO	1 1/2" SAE	3/4" SAE	40364 (B)	IO	1" NPT	1" NPT	40091
IO	1 1/2" SAE	1" NPT	40193	IO	1" NPT	3/4" NPT	40213
IO	1 1/2" SAE	3/4" NPT	40205	IO	1" SAE	3/4" SAE	40188
IO	1 1/2" SAE	1 1/16" NF	40289	IO	2" SAE	3/4" SAE	40158
IO	1 1/2" SAE	CIEGO	40309	IO	2" SAE	1" SAE	40189
IO	1 1/4" SAE	1" SAE	40199	IO	2" SAE	1 1/4" SAE	40353
IO	1 1/4" SAE	3/4" SAE	40237	IO	2" SAE	1 1/16" NF	40253
IO	1 1/4" SAE	1 1/4" SAE	40282	IO	3/4" SAE	3/4" SAE	40142

## VERSIÓN "E"

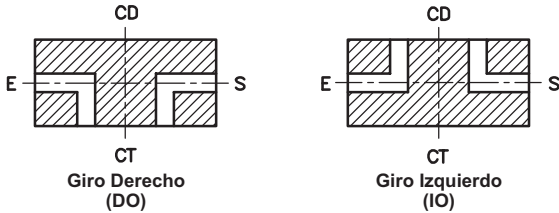


## VERSIÓN "F"



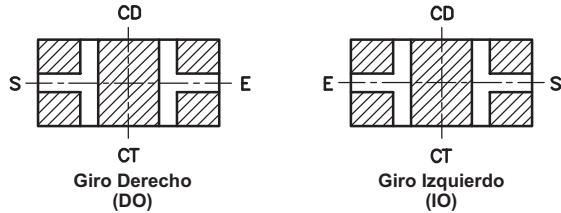
## VERSIÓN "G"

ENTRADA = SALIDA



NOTA: TAMBIÉN ES POSIBLE GIRO REVERSIBLE (ID)

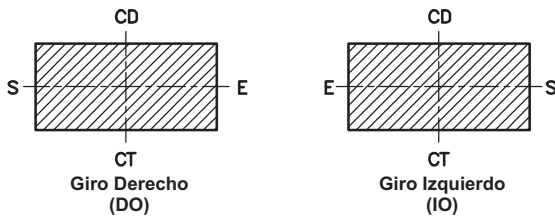
## VERSIÓN "H"



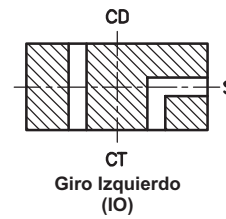
NOTA: TAMBIÉN ES POSIBLE GIRO REVERSIBLE (ID)

GIRO	PERFORADO ENTRADA	PERFORADO SALIDA	CÓDIGO REPUESTO
IO	1 1/2" SAE	1 1/2" SAE	40375 (B)
IO	1 1/2" SAE	1 1/4" SAE	40222

## VERSIÓN "I"

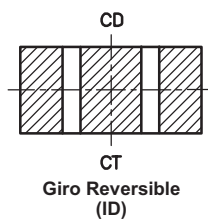


## VERSIÓN "J"



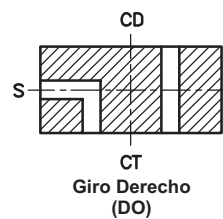
GIRO	PERFORADO ENTRADA	PERFORADO SALIDA	CÓDIGO REPUESTO
IO	CIEGO	3/4" SAE	40132
IO	CIEGO	1" SAE	40175
IO	CIEGO	3/4" NPT	40224
IO	CIEGO	3/4" NF	40250
IO	CIEGO	1 1/16" NF	40203
IO	CIEGO	1 7/8" NF	40374 (B)
IO	CIEGO	1/2" NPT	40293
IO	CIEGO	1/2" NPT	40372 (B)

## VERSIÓN "K"



GIRO	PERFORADO ENTRADA	PERFORADO SALIDA	CÓDIGO REPUESTO
ID	CIEGO	CIEGO	40157

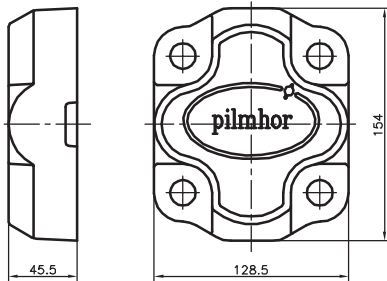
## VERSIÓN "L"



GIRO	PERFORADO ENTRADA	PERFORADO SALIDA	CÓDIGO REPUESTO
DO	CIEGO	3/4" SAE	40184
DO	CIEGO	1 5/16" NF	40214
DO	CIEGO	1" SAE	40247
DO	CIEGO	1 1/16" NF	40251



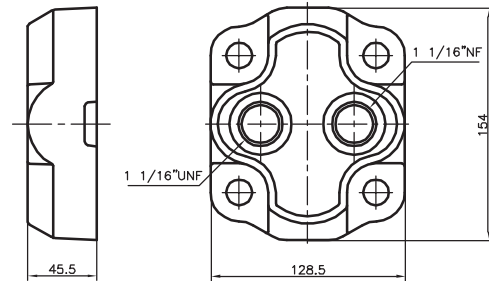
## TAPA POSTERIOR STANDARD



NOTA: VER SUBCONJUNTO TAPAS POSTERIORES

CÓDIGO REPUESTO SUBCONJUNTO
70003

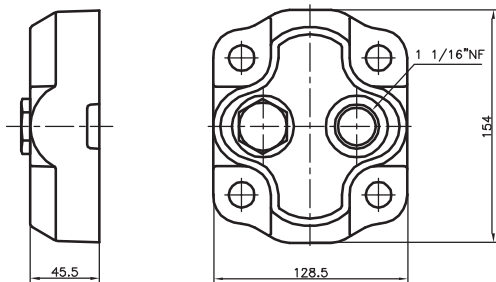
## TAPA POSTERIOR CON ENTRADA Y SALIDA POSTERIOR



NOTA: VER SUBCONJUNTO TAPAS POSTERIORES

CÓDIGO REPUESTO SUBCONJUNTO
70015

## TAPA POSTERIOR CON SALIDA POSTERIOR



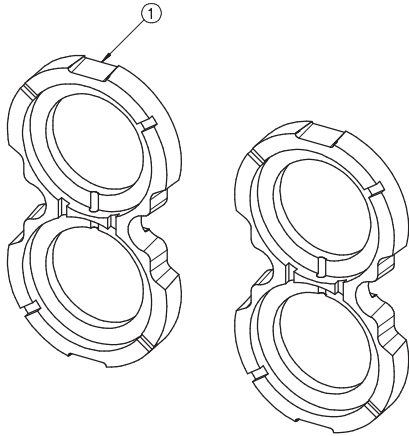
NOTA: VER SUBCONJUNTO TAPAS POSTERIORES

CÓDIGO REPUESTO SUBCONJUNTO
70027



## PLACA ANTIFRICCIÓN P5

APLICABLE A BOMBAS Y MOTORES



<b>CÓDIGO REPUESTO SUBCONJUNTO</b>
70024

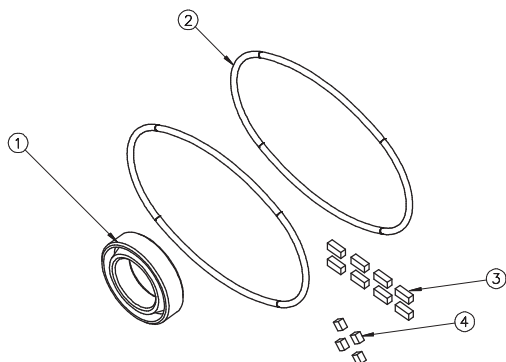
Nº	DENOMINACIÓN	CÓDIGO REPUESTO
01	Placa Antifricción P5	40072





## JUNTAS BOMBA P5

APLICABLE A BOMBAS Y MOTORES

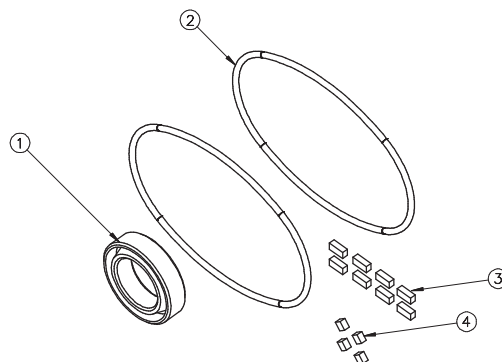


**CÓDIGO REPUESTO  
SUBCONJUNTO**  
70014

Nº	DENOMINACIÓN	CÓDIGO REPUESTO
01	Reten	1226
02	Arosello Cierre Exterior	40070
03	Segmento Compensación Periférico	40086
04	Segmento Compensación Central	40085

## JUNTAS BOMBA P5 (IND. PETROLERA)

APLICABLE A BOMBAS Y MOTORES

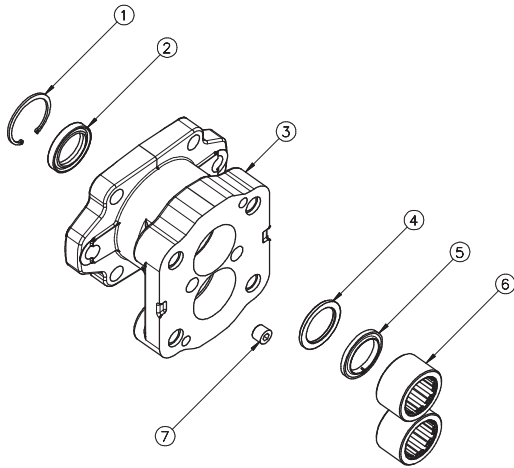


**CÓDIGO REPUESTO  
SUBCONJUNTO**  
70034

Nº	DENOMINACIÓN	CÓDIGO REPUESTO
01	Reten Industria Petrolera	1334
02	Arosello Cierre Exterior	40070
03	Segmento Compensación Periférico	40086
04	Segmento Compensación Central	40085



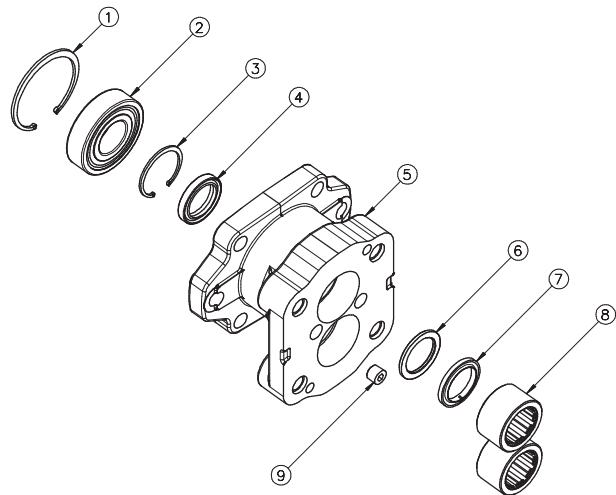
## TOMA DE FIJACIÓN CO-VK 4" (Ø101.6)



**CÓDIGO REPUESTO SUBCONJUNTO**  
70000

Nº	DENOMINACIÓN	CÓDIGO REPUESTO	Nº	DENOMINACIÓN	CÓDIGO REPUESTO
01	Anillo de Seguridad	1005	05	Anillo de Compensación P5	40073
02	Reten	1226	06	Rodamiento de Rodillos P5	1188
03	Toma de Fijación CO-VK 4"	40010	07	Tapón Cónico	30372
04	Anillo Postizo	40231			

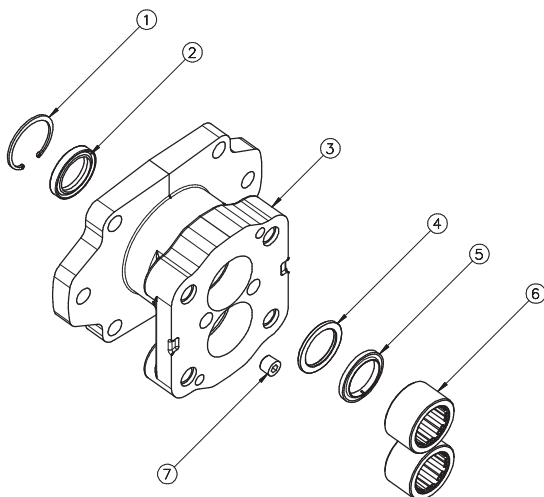
## TOMA DE FIJACIÓN CO-VK 4"-R (Ø101.6)



**CÓDIGO REPUESTO SUBCONJUNTO**  
70004

Nº	DENOMINACIÓN	CÓDIGO REPUESTO	Nº	DENOMINACIÓN	CÓDIGO REPUESTO
01	Anillo de Seguridad	1186	06	Anillo Postizo	40231
02	Rodamiento de Bolas	1187	07	Anillo de Compensación P5	40073
03	Anillo de Seguridad	1005	08	Rodamiento de Rodillos P5	1188
04	Reten	1226	09	Tapón Cónico	30372
05	Toma de Fijación CO-VK 4"	40010			

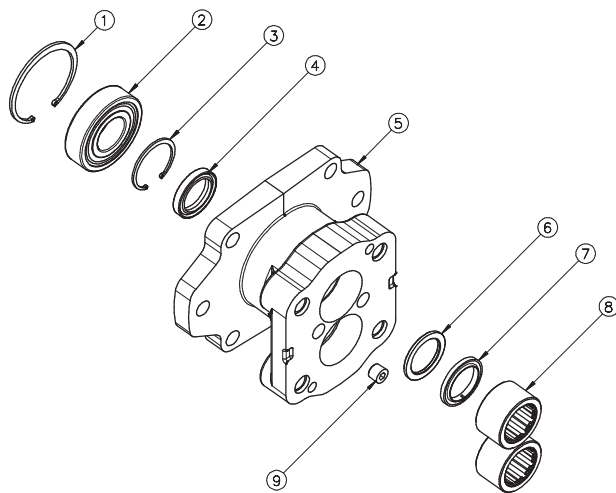
## TOMA DE FIJACIÓN CO-VK 5" (Ø127)



**CÓDIGO REPUESTO SUBCONJUNTO**  
70001

Nº	DENOMINACIÓN	CÓDIGO REPUESTO	Nº	DENOMINACIÓN	CÓDIGO REPUESTO
01	Anillo de Seguridad	1005	05	Anillo de Compensación P5	40073
02	Reten	1226	06	Rodamiento de Rodillos P5	1188
03	Toma de Fijación CO-VK 5"	40011	07	Tapón Cónico	30372
04	Anillo Postizo	40231			

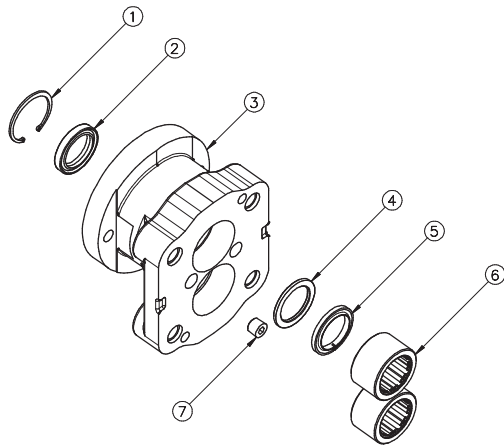
## TOMA DE FIJACIÓN CO-VK 5"-R (Ø127)



**CÓDIGO REPUESTO SUBCONJUNTO**  
70005

Nº	DENOMINACIÓN	CÓDIGO REPUESTO	Nº	DENOMINACIÓN	CÓDIGO REPUESTO
01	Anillo de Seguridad	1186	06	Anillo Postizo	40231
02	Rodamiento de Bolas	1187	07	Anillo de Compensación P5	40073
03	Anillo de Seguridad	1005	08	Rodamiento de Rodillos P5	1188
04	Reten	1226	09	Tapón Cónico	30372
05	Toma de Fijación CO-VK 5"	40011			

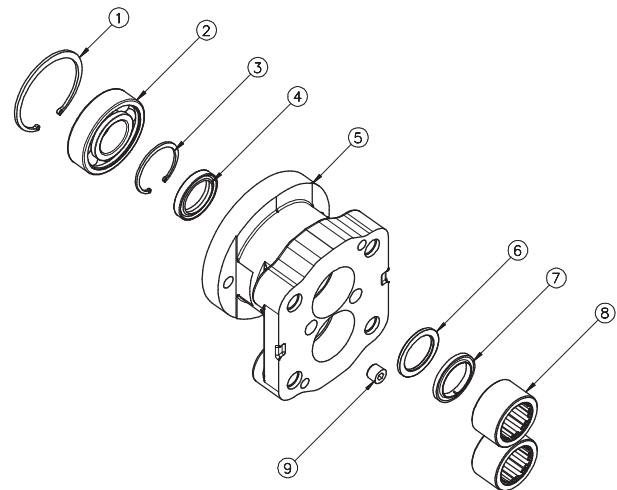
TOMA DE FIJACIÓN F82 (Ø82.5)



CÓDIGO REPUESTO  
SUBCONJUNTO  
70023

Nº	DENOMINACIÓN	CÓDIGO REPUESTO	Nº	DENOMINACIÓN	CÓDIGO REPUESTO
01	Anillo de Seguridad	1005	05	Anillo de Compensación P5	40073
02	Reten	1226	06	Rodamiento de Rodillos P5	1188
03	Toma de Fijación F82	40165	07	Tapón Cónico	30372
04	Anillo Postizo	40231			

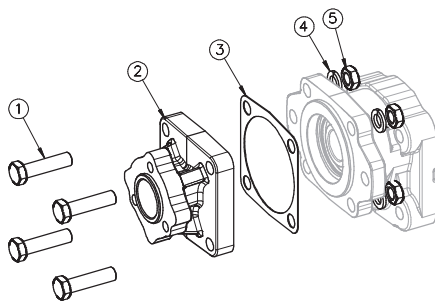
TOMA DE FIJACIÓN F82-R (Ø82.5)



CÓDIGO REPUESTO  
SUBCONJUNTO  
70028

Nº	DENOMINACIÓN	CÓDIGO REPUESTO	Nº	DENOMINACIÓN	CÓDIGO REPUESTO
01	Anillo de Seguridad	1186	06	Anillo Postizo	40231
02	Rodamiento de Bolas	1187	07	Anillo de Compensación P5	40073
03	Anillo de Seguridad	1005	08	Rodamiento de Rodillos P5	1188
04	Reten	1226	09	Tapón Cónico	30372
05	Toma de Fijación F82	40165			

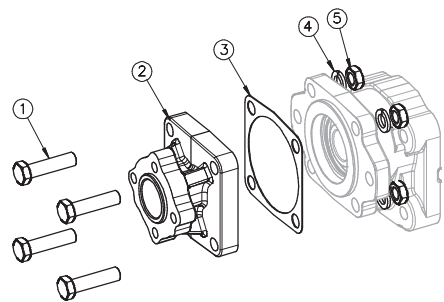
TOMA DE FIJACIÓN TF - 3 FIJACIONES (Ø52)



CÓDIGO REPUESTO  
SUBCONJUNTO  
20017

Nº	DENOMINACIÓN	CÓDIGO REPUESTO	Nº	DENOMINACIÓN	CÓDIGO REPUESTO
01	Tornillo Cabeza Hexagonal	1332	04	Arandela Grower	1164
02	Placa Adaptación TF 3 Fijaciones	25087	05	Tuerca Hexagonal	31091
03	Junta	25089			

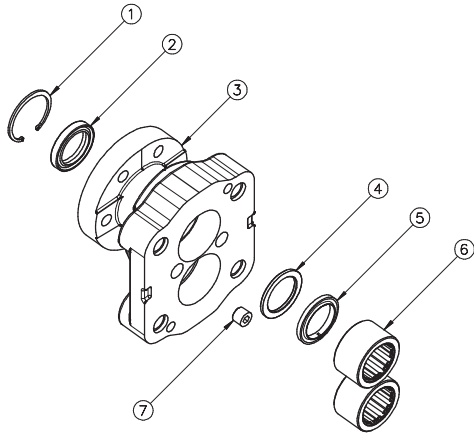
TOMA DE FIJACIÓN TF - 4 FIJACIONES (Ø52)



CÓDIGO REPUESTO  
SUBCONJUNTO  
20018

Nº	DENOMINACIÓN	CÓDIGO REPUESTO	Nº	DENOMINACIÓN	CÓDIGO REPUESTO
01	Tornillo Cabeza Hexagonal	1332	04	Arandela Grower	1164
02	Placa Adaptación TF 4 Fijaciones	25086	05	Tuerca Hexagonal	31091
03	Junta	25089			

## TOMA DE FIJACIÓN MI (Ø66.67)



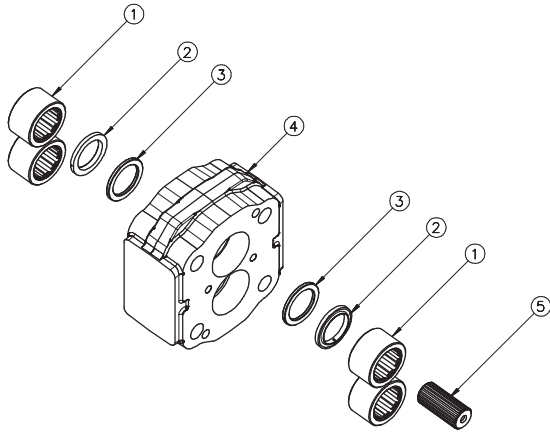
**CÓDIGO REPUESTO  
SUBCONJUNTO**  
70002

Nº	DENOMINACIÓN	CÓDIGO REPUESTO	Nº	DENOMINACIÓN	CÓDIGO REPUESTO
01	Anillo de Seguridad	1005	05	Anillo de Compensación P5	40073
02	Reten	1226	06	Rodamiento de Rodillos P5	1188
03	Toma de Fijación MI	40012	07	Tapón Cónico	30372
04	Anillo Postizo	40231			

## TOMAS DE FIJACIÓN CON DRENAJE

DENOMINACIÓN	CÓDIGO REPUESTO SUBCONJUNTO
Subconjunto Toma de Fijación VK 4" con Drenaje	70020
Subconjunto Toma de Fijación VK 4"-R con Drenaje	70018
Subconjunto Toma de Fijación VK 5" con Drenaje	70021
Subconjunto Toma de Fijación VK 5"-R con Drenaje	70019
Subconjunto Toma de Fijación MI con Drenaje	70017

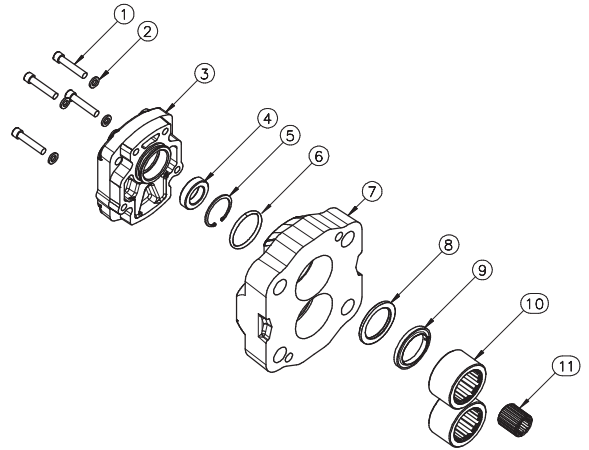
INTERMEDIARIO TANDEM P5 / P5



CÓDIGO REPUESTO  
SUBCONJUNTO  
70013

Nº	DENOMINACIÓN	CÓDIGO REPUESTO
01	Rodamiento de Rodillos P5	1188
02	Anillo de Compensación P5	40073
03	Anillo Postizo	40231
04	Intermediario Tandem P5/P5	40013
05	Acoplamiento Tandem P5/P5	40060

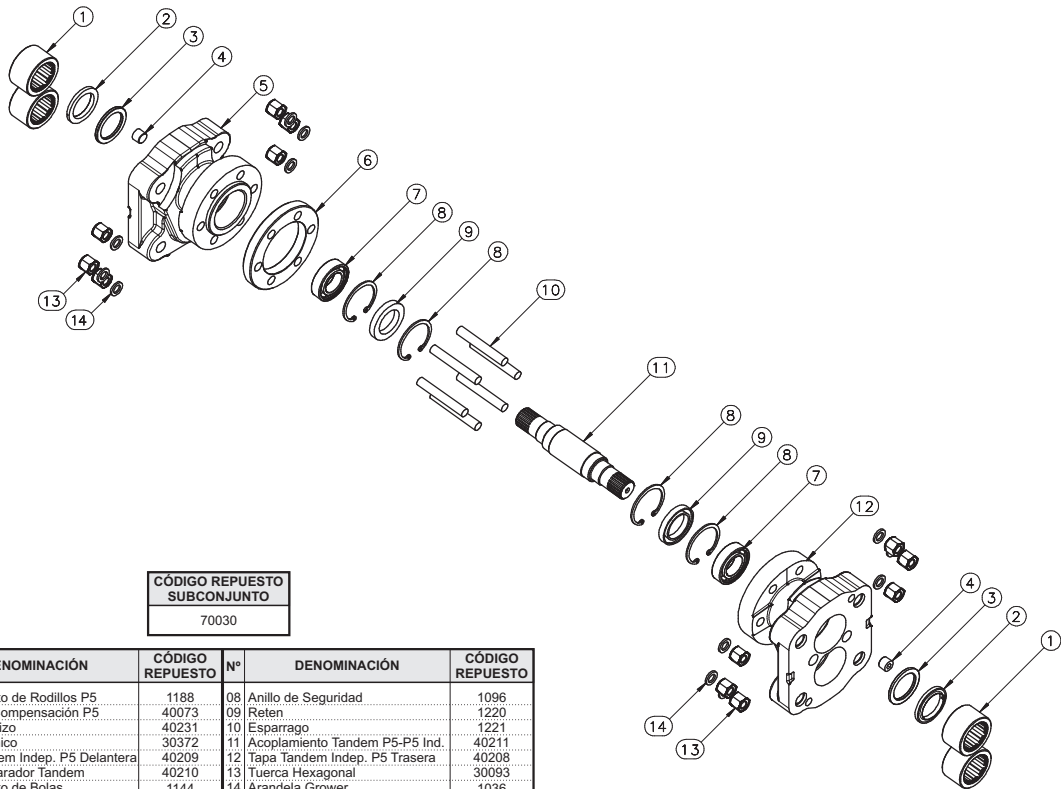
INTERMEDIARIO TANDEM P5 / G1



CÓDIGO REPUESTO  
SUBCONJUNTO  
70022

Nº	DENOMINACIÓN	CÓDIGO REPUESTO	Nº	DENOMINACIÓN	CÓDIGO REPUESTO
01	Tornillo Cab. Cilíndrica Allen	1193	07	Tapa Intermediario Tandem P5/G1	40108
02	Arandela Grower	1175	08	Anillo Postizo	40231
03	Tapa Intermediario Tandem G1/P5	31000	09	Anillo de Compensación P5	40073
04	Reten	1050	10	Rodamiento de Rodillos P5	1188
05	Anillo de Seguridad	1051	11	Acoplamiento Tandem P5/G1	40109
06	Arosello	1136			

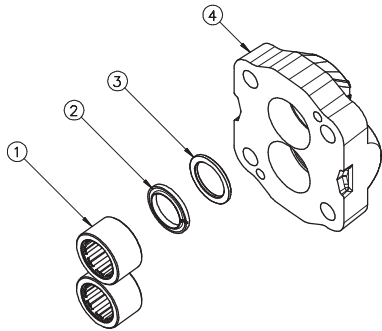
INTERMEDIARIO TANDEM P5 / P5  
BOMBAS INDEPENDIENTES



CÓDIGO REPUESTO  
SUBCONJUNTO  
70030

Nº	DENOMINACIÓN	CÓDIGO REPUESTO	Nº	DENOMINACIÓN	CÓDIGO REPUESTO
01	Rodamiento de Rodillos P5	1188	08	Anillo de Seguridad	1096
02	Anillo de Compensación P5	40073	09	Reten	1220
03	Anillo Postizo	40231	10	Esparrago	1221
04	Tapón Cónico	30372	11	Acoplamiento Tandem P5-P5 Ind.	40211
05	Tapa Tandem Indep. P5 Delantera	40209	12	Tapa Tandem Indep. P5 Trasera	40208
06	Anillo Separador Tandem	40210	13	Tuerca Hexagonal	30093
07	Rodamiento de Bolas	1144	14	Arandela Grower	1036

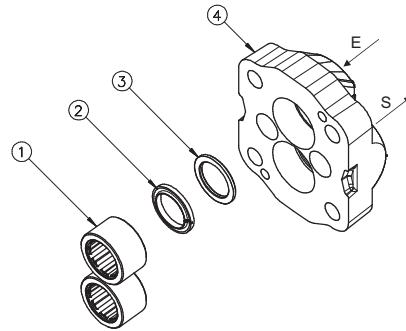
## TAPA POSTERIOR STANDARD



**CÓDIGO REPUESTO  
SUBCONJUNTO**  
70003

Nº	DENOMINACIÓN	CÓDIGO REPUESTO
01	Rodamiento de Rodillos P5	1188
02	Anillo de Compensación P5	40073
03	Anillo Postizo	40231
04	Tapa Posterior Standard	40009

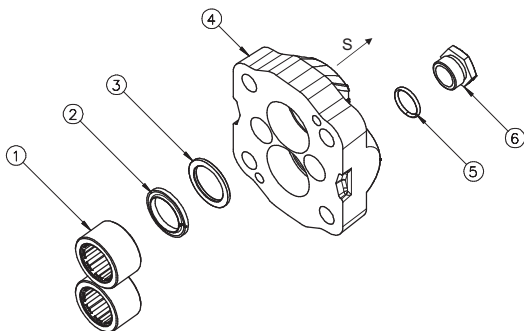
## TAPA POSTERIOR CON ENTRADA Y SALIDA POSTERIOR



**CÓDIGO REPUESTO  
SUBCONJUNTO**  
70015

Nº	DENOMINACIÓN	CÓDIGO REPUESTO
01	Rodamiento de Rodillos P5	1188
02	Anillo de Compensación P5	40073
03	Anillo Postizo	40231
04	Tapa Posterior c/ Entrada y Salida	40080

## TAPA POSTERIOR CON SALIDA POSTERIOR



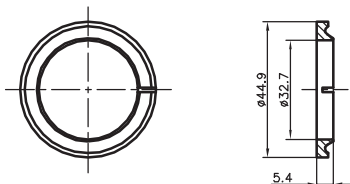
**CÓDIGO REPUESTO  
SUBCONJUNTO**  
70027

Nº	DENOMINACIÓN	CÓDIGO REPUESTO	Nº	DENOMINACIÓN	CÓDIGO REPUESTO
01	Rodamiento de Rodillos P5	1188	04	Tapa Posterior c/ Entrada y Salida	40080
02	Anillo de Compensación P5	40073	05	Arosello	1151
03	Anillo Postizo	40231	06	Tapón Ciego	30460



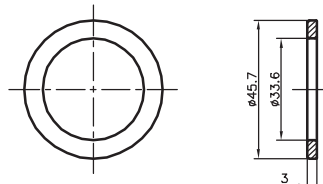


## ANILLO DE COMPENSACIÓN P5



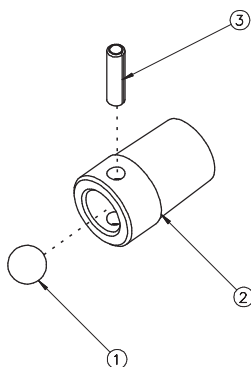
CÓDIGO  
REPUESTO  
40073

## ANILLO POSTIZO



CÓDIGO  
REPUESTO  
40231

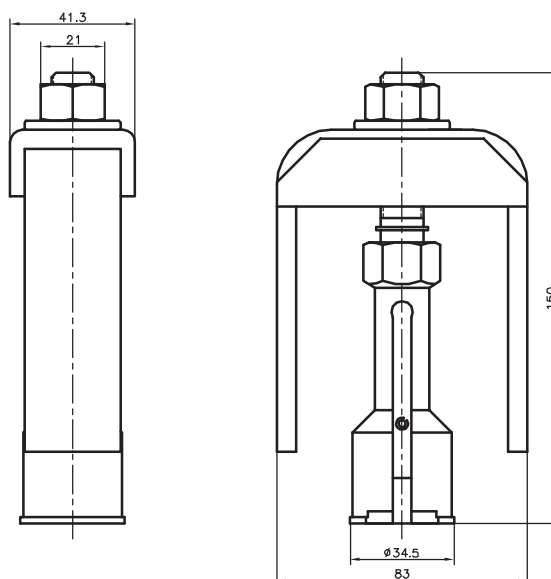
## VÁLVULA DE RETENCIÓN



CÓDIGO REPUESTO  
SUBCONJUNTO  
70016

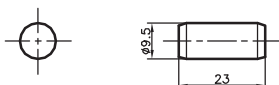
Nº	DENOMINACIÓN	CÓDIGO REPUESTO
01	Bolilla de Acero	1089
02	Valvula de Retencion	40081
03	Espina Elastica	1179

## EXTRACTOR RODAMIENTOS DE RODILLOS



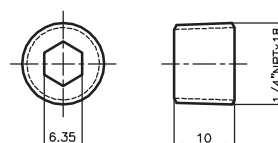
CÓDIGO  
REPUESTO  
70026

## ESPINA CILÍNDRICA



CÓDIGO  
REPUESTO  
40069

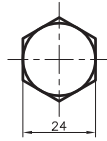
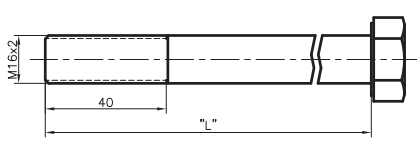
## TAPÓN CÓNICO 1/4"NPT



CÓDIGO  
REPUESTO  
30372

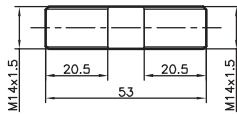


TONILLO CABEZA HEXAGONAL M16x2

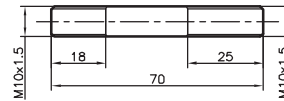


CAUDAL	COTA "L"	CÓDIGO REPUESTO
80	108.5	40348
100-120	118.5	40349
140-160	130.5	40350
180-200	143.5	40351

ESPÁRRAGOS ESPECIALES

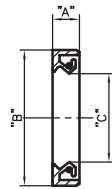


CÓDIGO REPUESTO
25088



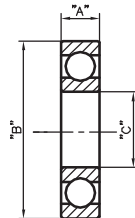
CÓDIGO REPUESTO
1221

RETENES



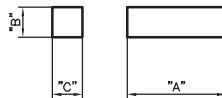
COTA "A"	COTA "B"	COTA "C"	DENOMINACIÓN	CÓDIGO REPUESTO
6.7	44.5	31.7	Reten Bomba P5 (doble labio)	1226
8.0	31.75	19.05	Reten Motor G1 (doble labio)	1050
7.0	47.0	31.0	Reten Intermediario P5/P5 Indepte.	1220
9.5	50.8	32.7	Reten Bomba Industria Petrolera	1334

RODAMIENTOS



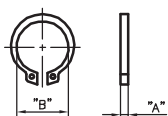
COTA "A"	COTA "B"	COTA "C"	DENOMINACIÓN	CÓDIGO REPUESTO
12.0	47.0	25.0	Rodamiento de Bolas Inter. P5/P5 T.I.	1144
19.0	72.0	31.7	Rodamiento de Bolas Tomas Fijación	1187

CHAVETAS

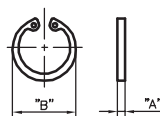


COTA "A"	COTA "B"	COTA "C"	DENOMINACIÓN	CÓDIGO REPUESTO
31.8	4.7	7.9	Chaveta Recta 3/16" x 5/16" x 1 1/4"	30910
25.4	6.35	6.35	Chaveta Recta 1/4" x 1/4" x 1"	30496
31.8	6.35	6.35	Chaveta Recta 1/4" x 1/4" x 1 1/4"	30496
31.8	7.9	7.9	Chaveta Recta 5/16" x 5/16" x 1 1/4"	30579
38.1	7.9	7.9	Chaveta Recta 5/16" x 5/16" x 1 1/2"	30579

ANILLOS DE SEGURIDAD

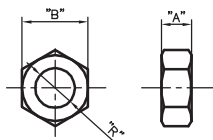


COTA "A"	COTA "B"	DENOMINACIÓN	CÓDIGO REPUESTO
1.5	29.5	Anillo de Seguridad Exterior Ø32	1207



COTA "A"	COTA "B"	DENOMINACIÓN	CÓDIGO REPUESTO
1.2	34.4	Anillo de Seguridad Interior Ø32	1051
1.75	48.5	Anillo de seguridad Interior Ø45	1005
1.75	50.5	Anillo de seguridad Interior Ø47	1096
2.5	76.0	Anillo de seguridad Interior Ø72	1186

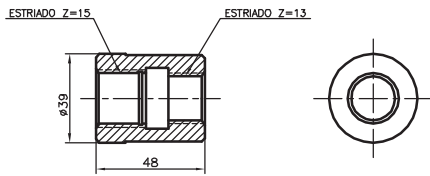
TUERCAS HEXAGONALES



COTA "A"	COTA "B"	COTA "R"	DENOMINACIÓN	CÓDIGO REPUESTO
14.0	16.0	M10x1.5	Tuerca Hexagonal M10x1.5	30093
10.0	22.0	M14x1.5	Tuerca Hexagonal M14x1.5	31091
16.0	25.4	M16x2	Tuerca Hexagonal M16x2 Bomba P5	40061

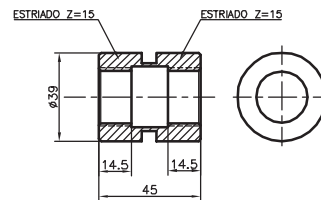


## MANGUITO Z=15 - Z=13



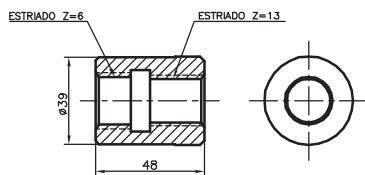
CÓDIGO  
REPUESTO  
30394

## MANGUITO Z=15 - Z=15



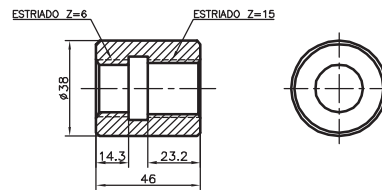
CÓDIGO  
REPUESTO  
30157

## MANGUITO Z=6 - Z=13



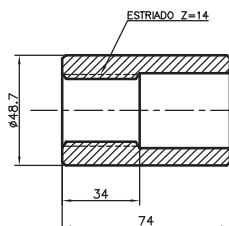
CÓDIGO  
REPUESTO  
15111

## MANGUITO Z=6 - Z=15



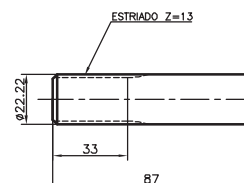
CÓDIGO  
REPUESTO  
31247

## MANGUITO ESTRIADO Z=14



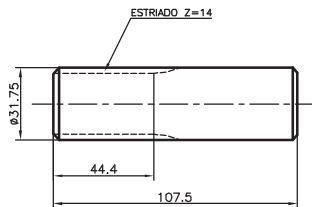
CÓDIGO  
REPUESTO  
30022

## EXTREMO ESTRIADO Z=13



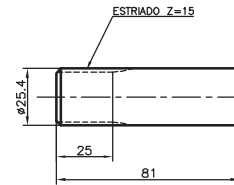
CÓDIGO  
REPUESTO  
31222

**EXTREMO ESTRIADO Z=14**



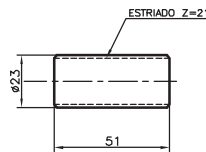
CÓDIGO  
REPUESTO  
50070

**EXTREMO ESTRIADO Z=15**



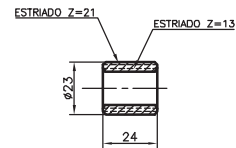
CÓDIGO  
REPUESTO  
31223

**ACOPLAMIENTO P5 / P5**



CÓDIGO  
REPUESTO  
40060

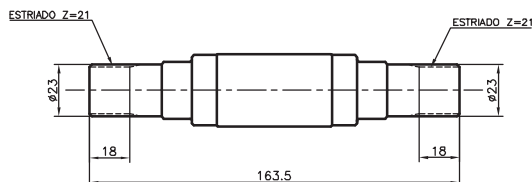
**ACOPLAMIENTO P5 / G1**



CÓDIGO  
REPUESTO  
40109

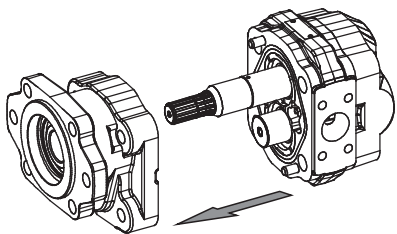
**ACOPLAMIENTO P5 / P5**

PARA BOMBAS INDEPENDIENTES

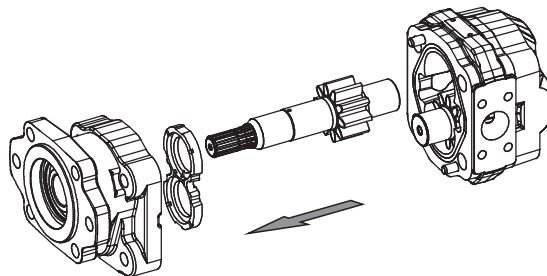


CÓDIGO  
REPUESTO  
40211

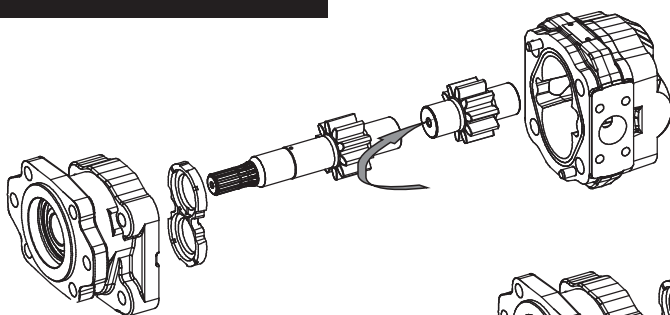
1



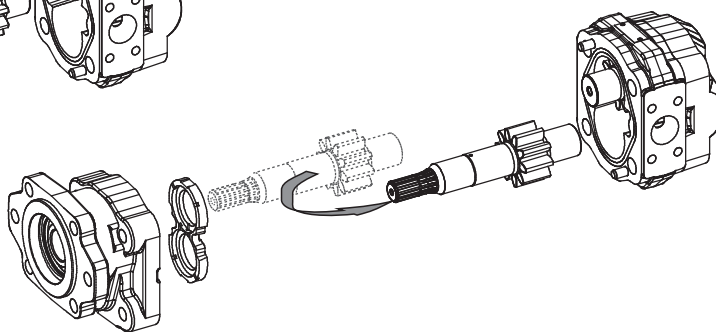
2



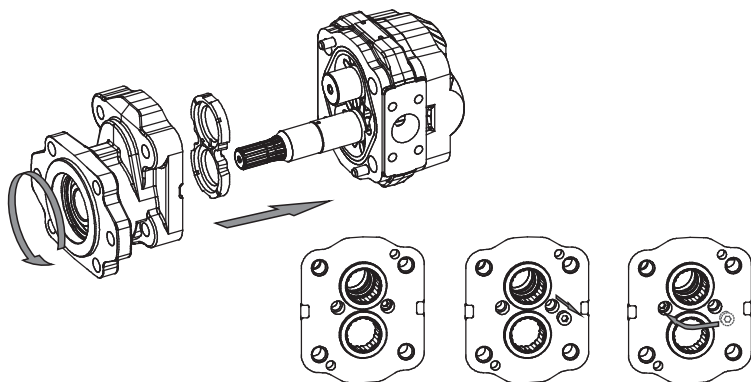
3



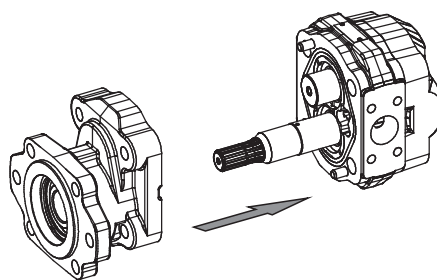
4



5

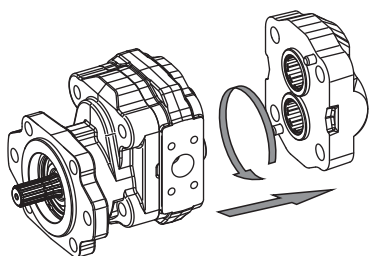


6

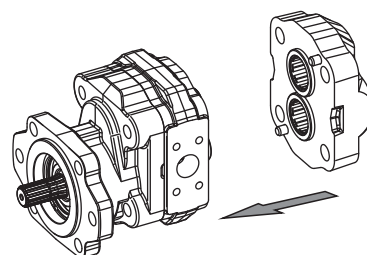


Modificar la posición del gusanillo, en función del giro.

7



8



Girar tapa posterior para invertir posición del anillo de compensación

