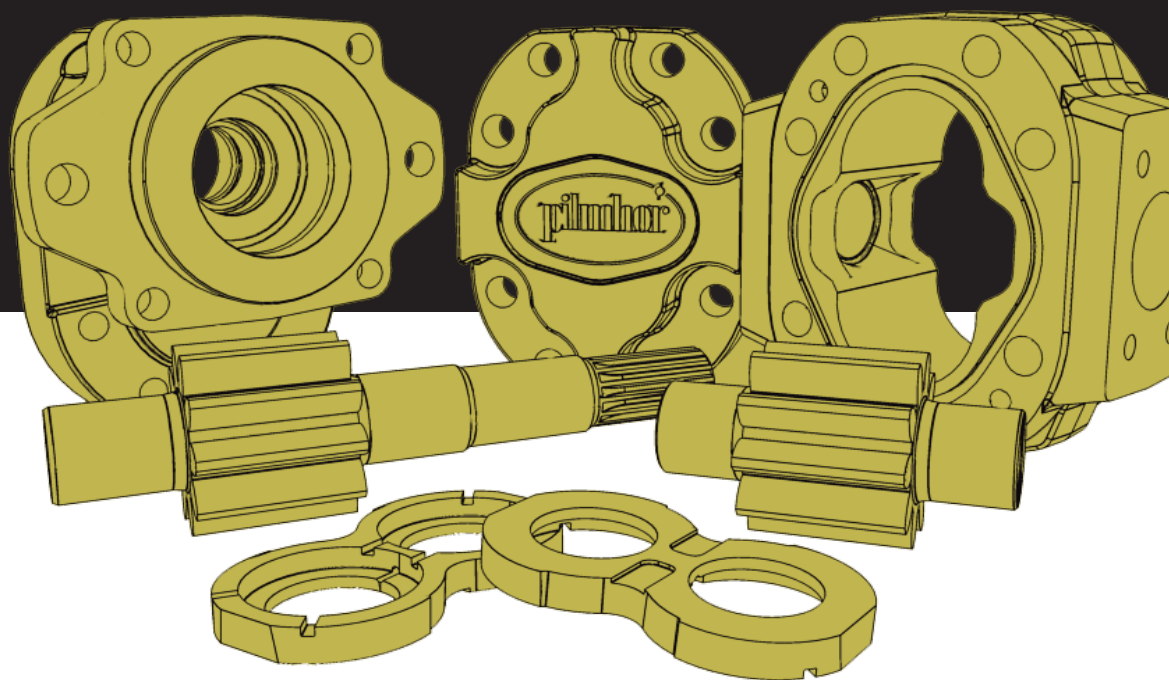


CATÁLOGO DE REPUESTOS

GRUPO

P 7

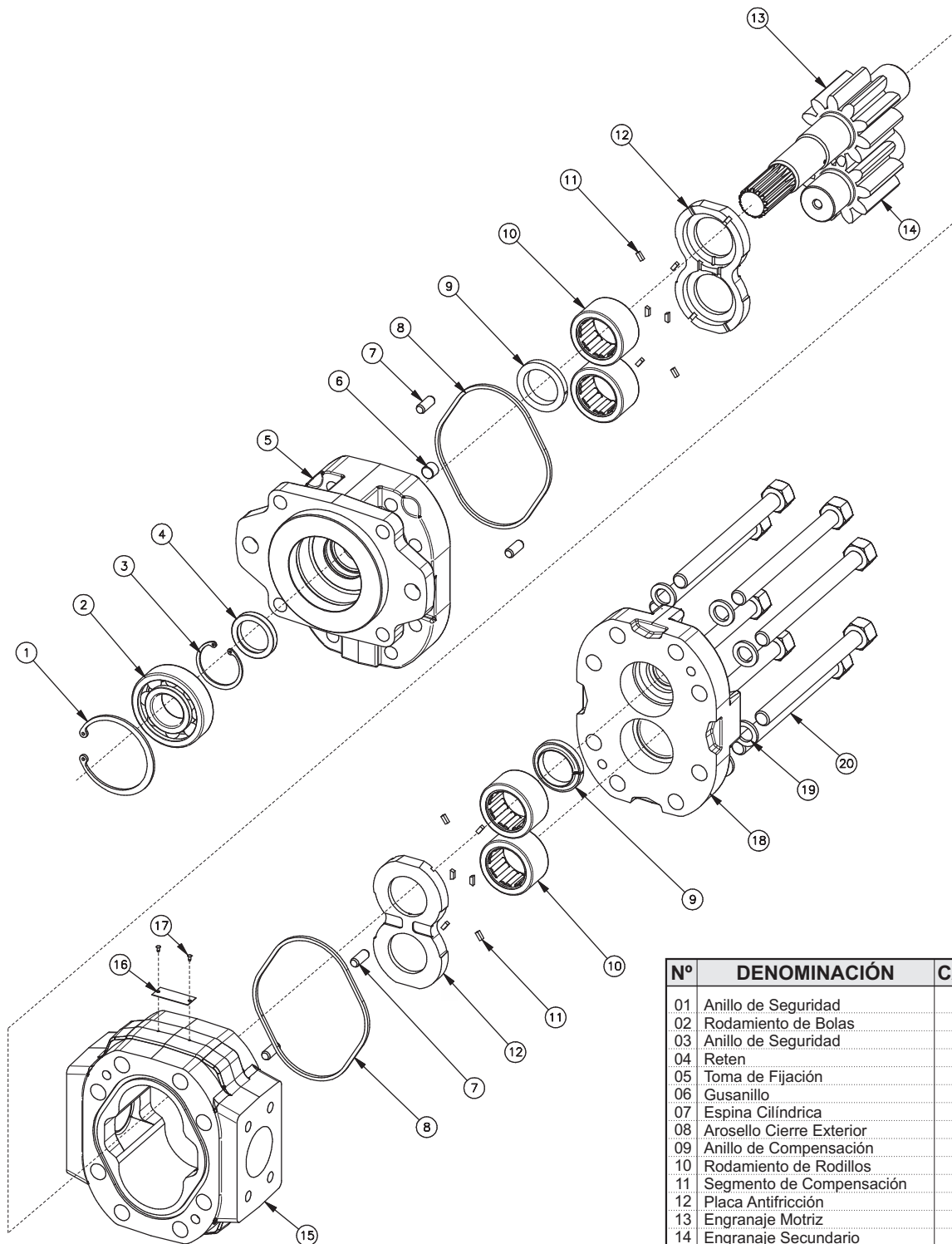


Despiece	7.1
Características Técnicas	7.2
Tomas de Fijación	7.3
Tipos de Engranajes	7.4
Ejes Postizos	7.5
Cuerpos	7.6
Intermediarios Tandem	7.7
Tapas Posteriores	7.8
Juego Placa Antifricción	7.9
Juego de Juntas	7.10
Subconjuntos	7.11
Piezas Varias	7.12
Varios	7.13
Manguitos, Eje Acoplamiento y Extremos	7.14
Cambio de Giro	7.15

GRUPO

P 7

BOMBA GRUPO P7



Nº	DENOMINACIÓN	CAN
01	Anillo de Seguridad	1
02	Rodamiento de Bolas	1
03	Anillo de Seguridad	1
04	Reten	1
05	Toma de Fijación	1
06	Gusanillo	1
07	Espina Cilíndrica	4
08	Arosello Cierre Exterior	2
09	Anillo de Compensación	2
10	Rodamiento de Rodillos	4
11	Segmento de Compensación	12
12	Placa Antifricción	2
13	Engranaje Motriz	1
14	Engranaje Secundario	1
15	Cuerpo	1
16	Placa Identificación	1
17	Remache	2
18	Tapa Posterior	1
19	Arandela Plana	4
20	Tornillo Cabeza Hexagonal	4

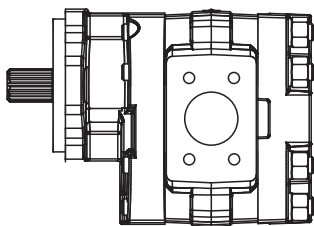
TABLA DE VALORES

VALORACIONES		MODELOS						
		215	250	280	315	345	380	
ESPECIFICACIONES TÉCNICAS	Desplazamiento	cm ³ /rev	109.7	125.4	141.1	156.8	172.5	188.2
		in ³ /rev	6.69	7.65	8.61	9.56	10.52	11.48
	Caudal (a 2000 rpm)	lts/min	215	250	280	315	345	380
		gal/min	56.8	66.05	73.98	83.22	91.15	100.4
	Ancho de engranaje	mm	44.45	50.80	57.15	63.50	69.85	76.20
		inches	1 3/4"	2"	2 1/4"	2 1/2"	2 3/4"	3"
	Ancho de cuerpo	mm	69.85	76.20	82.55	88.90	95.25	101.60
		inches	2 3/4"	3"	3 1/4"	3 1/2"	3 3/4"	4"
	rpm	mínima	600					
		máxima	2200					
	Máxima presión de operación	bar	190	175			150	
		psi	2755	2537.5			2175	
	Máxima presión intermitente	bar	210	190			165	
		psi	3045	2755			2392.5	
Peso aproximado	kg	37	38.2	39.4	40.6	41.8	43	
	lb	81.40	84.04	86.68	89.32	91.96	94.60	

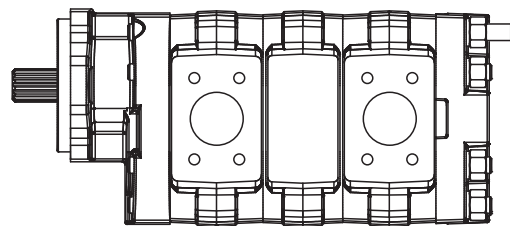
Temperatura durante el ensayo 50°C. Aceite hidráulico ISO 46.

UNIDADES SIMPLES Y MÚLTIPLES

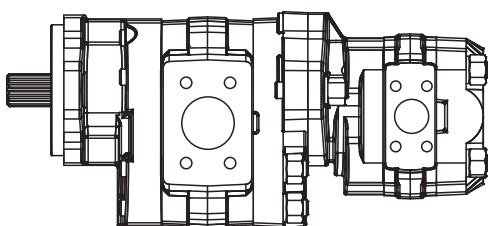
BOMBA P7



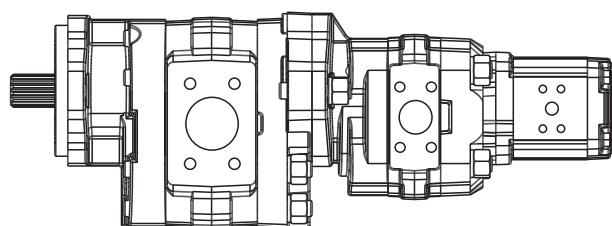
BOMBA TANDEM P7 / P7



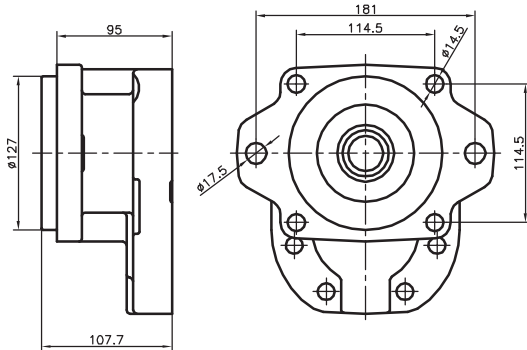
BOMBA TANDEM P7 / P5



BOMBA TANDEM P7 / P5 / G1



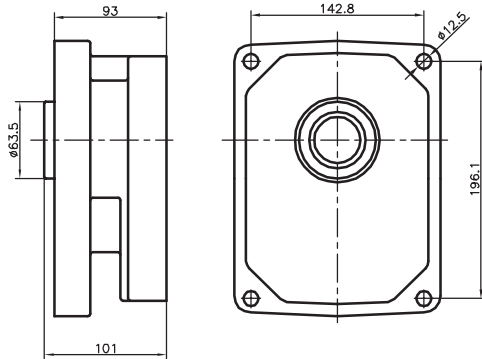
TOMA DE FIJACIÓN CO-VK 5" (Ø127)



NOTA: VER SUBCONJUNTO TOMAS DE FIJACIÓN

CÓDIGO REPUESTO SUBCONJUNTO
80000

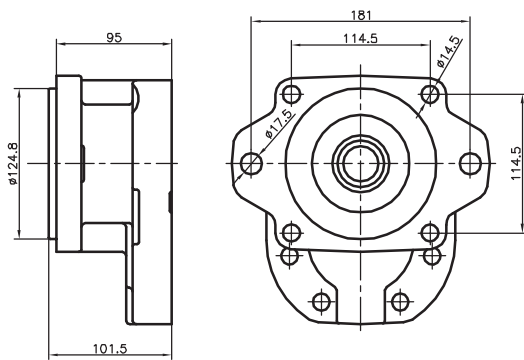
TOMA DE FIJACIÓN PL (Ø63.5)



NOTA: VER SUBCONJUNTO TOMAS DE FIJACIÓN

CÓDIGO REPUESTO SUBCONJUNTO
80002

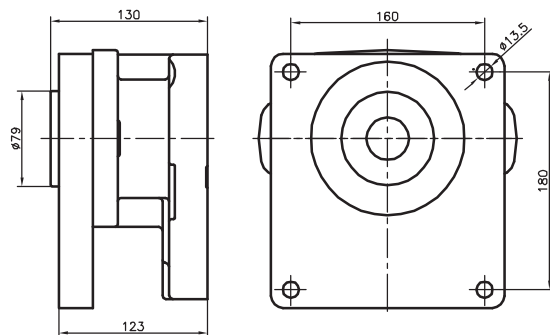
TOMA DE FIJACIÓN PARA MAQUINARIA CHINA (Ø124.8)



NOTA: VER SUBCONJUNTO TOMAS DE FIJACIÓN

CÓDIGO REPUESTO SUBCONJUNTO
80019

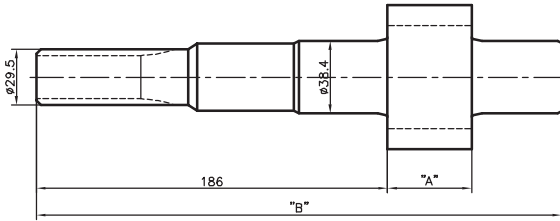
TOMA DE FIJACIÓN TOPADORA KOMATSU (Ø79)



NOTA: VER SUBCONJUNTO TOMAS DE FIJACIÓN

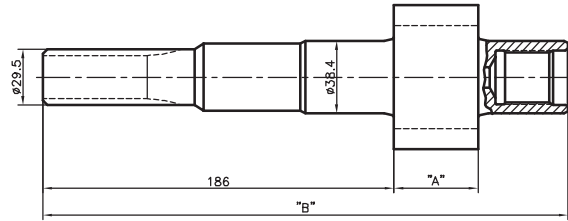
CÓDIGO REPUESTO SUBCONJUNTO
80020

ESTRIADO Z=10 (SAE)



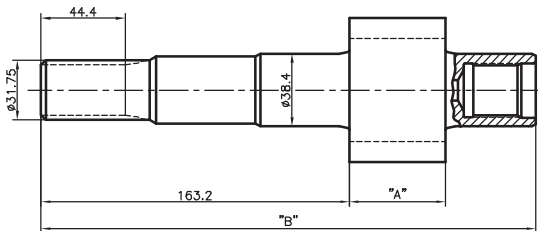
CAUDAL	COTA "A"	COTA "B"	CÓDIGO REPUESTO
215	44.5	277.9	50038
315	63.5	297.0	50039

ESTRIADO TANDEM Z=10 (SAE)



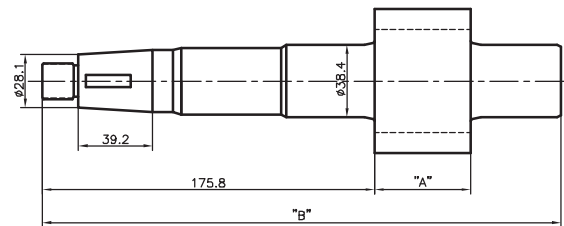
CAUDAL	COTA "A"	COTA "B"	CÓDIGO REPUESTO
215	44.5	277.9	50049
315	63.5	297.0	50050

ESTRIADO TANDEM Z=14 (SAE)



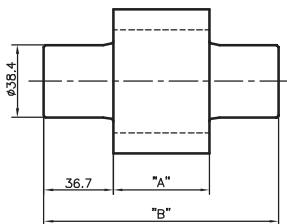
CAUDAL	COTA "A"	COTA "B"	CÓDIGO REPUESTO	CAUDAL	COTA "A"	COTA "B"	CÓDIGO REPUESTO
215	44.5	255.4	50028	315	63.5	274.4	50031
250	50.8	261.7	50029	345	69.9	280.7	50032
280	57.2	268.1	50030	380	76.2	287.1	50033

CÓNICO (CONO 1:8)



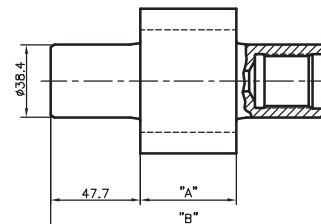
CAUDAL	COTA "A"	COTA "B"	CÓDIGO REPUESTO
215	44.5	268.0	50079
250	50.8	274.3	50080
315	63.5	287.0	50081

SECUNDARIO



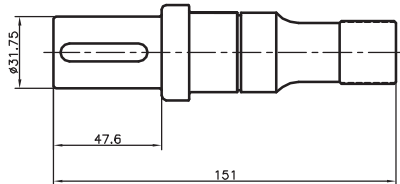
CAUDAL	COTA "A"	COTA "B"	CÓDIGO REPUESTO	CAUDAL	COTA "A"	COTA "B"	CÓDIGO REPUESTO
215	44.5	117.9	50016	315	63.5	136.9	50019
250	50.8	124.2	50017	345	69.9	143.3	50020
280	57.2	130.6	50018	380	76.2	149.6	50021

TANDEM



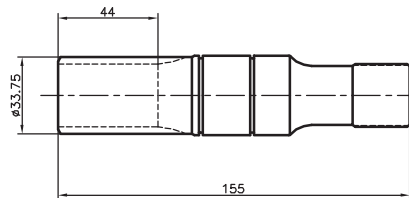
CAUDAL	COTA "A"	COTA "B"	CÓDIGO REPUESTO	CAUDAL	COTA "A"	COTA "B"	CÓDIGO REPUESTO
215	44.5	139.9	50022	315	63.5	158.9	50025
250	50.8	146.2	50023	345	69.9	165.3	50026
280	57.2	152.6	50024	380	76.2	171.6	50027

CILÍNDRICO Ø31.75 (1 1/4") (SAE)



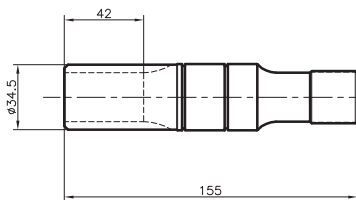
CÓDIGO REPUESTO
50034

ESTRIADO Z=6 PARA MAQUINARIA CHINA



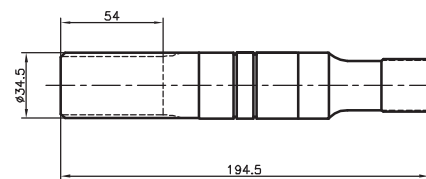
CÓDIGO REPUESTO
50090

ESTRIADO Z=8 PARA MAQUINARIA CHINA



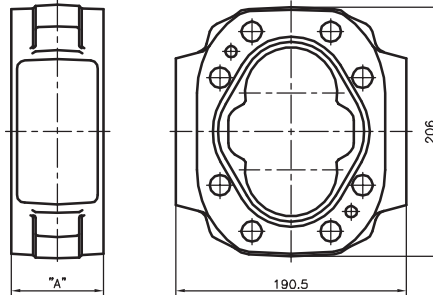
CÓDIGO REPUESTO
50098

ESTRIADO Z=19 TOPADORA KOMATSU



CÓDIGO REPUESTO
50069

CUERPO CIEGO



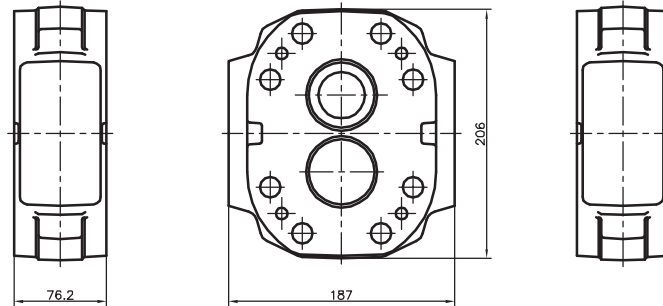
CAUDAL	COTA "A"	CÓDIGO REPUESTO	CAUDAL	COTA "A"	CÓDIGO REPUESTO
215	69.85	50000	315	88.90	50003
250	76.20	50001	345	95.25	50004
280	82.55	50002	380	101.60	50005

PERFORADOS ESPECIALES

CAUDAL	PERFORADO ENTRADA	PERFORADO SALIDA	CÓDIGO REPUESTO	CAUDAL	PERFORADO ENTRADA	PERFORADO SALIDA	CÓDIGO REPUESTO
215	1 1/2" SAE	1 1/2" SAE	50072	315	1 1/2" SAE	1 1/4" SAE	50064
215	1 1/2" SAE	1 1/4" SAE	50057	315	2 1/2" SAE	1 1/2" SAE	50048
215	1 1/2" SAE	1" SAE	50076	315	2 1/2" SAE	2" SAE	50082
215	1 1/4" SAE	1 1/4" SAE	50087	315	2" SAE	1 1/2" SAE	50059
215	1 5/16" NF	1 5/16" NF	50085	315	2" SAE	1 1/4" SAE	50047
215	2" SAE	1 1/2" SAE	50054	315	2" SAE	2" SAE	50055
215	2" SAE	1 1/4" SAE	50060	345	1 1/2" SAE	1 1/2" SAE	50074
215	2" SAE	1" SAE	50078	345	1 1/2" SAE	1 1/4" SAE	50075
250	1 1/2" SAE	1 1/2" SAE	50046	345	2 1/2" SAE	1 1/2" SAE	50093
250	1 1/2" SAE	1 1/4" SAE	50061	345	2" SAE	1 1/2" SAE	50065
250	2" SAE	1 1/2" SAE	50051	345	2" SAE	1 1/4" SAE	50089
250	2" SAE	1 1/4" SAE	50052	345	2" SAE	2" SAE	50091
280	1 1/2" NPT	1" NPT	50096	380	1 1/2" SAE	1 1/4" SAE	50094
280	1 1/2" SAE	1 1/2" SAE	50101	380	2 1/2" SAE	1 1/2" SAE	50062
280	1 1/2" SAE	1 1/4" SAE	50073	380	2 1/2" SAE	2" SAE	50058
280	2" SAE	1 1/2" SAE	50077	380	2" SAE	1 1/2" SAE	50071
280	2" SAE	1 1/4" SAE	50066	380	2" SAE	2" SAE	50053
315	1 1/2" SAE	1 1/2" SAE	50063				

NOTA: PARA OTRO TIPO DE PERFORADO ESPECIAL, CONSULTAR CON NUESTRO DEPARTAMENTO DE INGENIERÍA

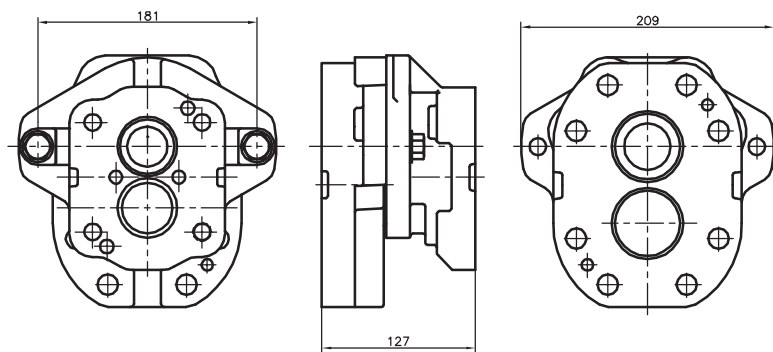
INTERMEDIARIO TANDEM P7 / P7



NOTA: VER SUBCONJUNTO INTERMEDIARIOS

CÓDIGO REPUESTO SUBCONJUNTO
80012

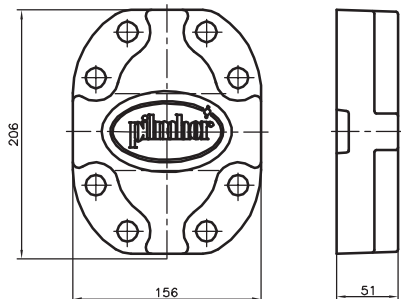
INTERMEDIARIO TANDEM P7 / P5



NOTA: VER SUBCONJUNTO INTERMEDIARIOS

CÓDIGO REPUESTO SUBCONJUNTO
80016

TAPA POSTERIOR STANDARD

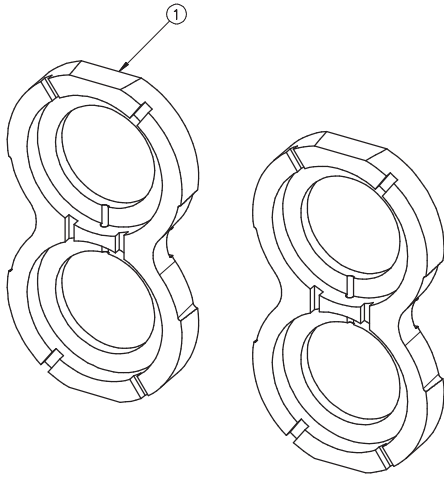


NOTA: VER SUBCONJUNTO TAPAS POSTERIORES

CÓDIGO REPUESTO
SUBCONJUNTO
80006

PLACA ANTIFRICCIÓN P7

APLICABLE A BOMBAS O MOTORES

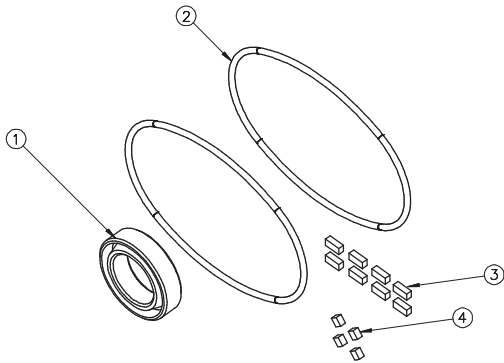


CÓDIGO REPUESTO SUBCONJUNTO
80015

Nº	DENOMINACIÓN	CÓDIGO REPUESTO
01	Placa Antifricción P7	50011

JUNTAS BOMBA P7

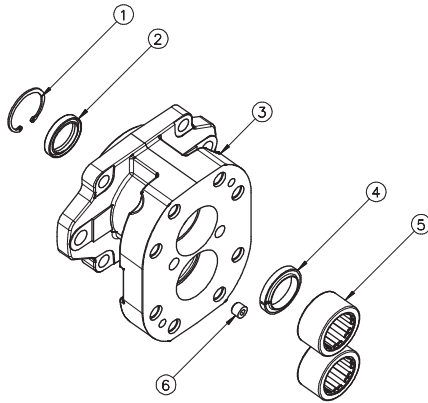
APLICABLE A BOMBAS O MOTORES



CÓDIGO REPUESTO SUBCONJUNTO
80013

Nº	DENOMINACIÓN	CÓDIGO REPUESTO
01	Reten	1227
02	Arosello Cierre Exterior	50012
03	Segmento Compensación Periférico	_____
04	Segmento Compensación Central	_____

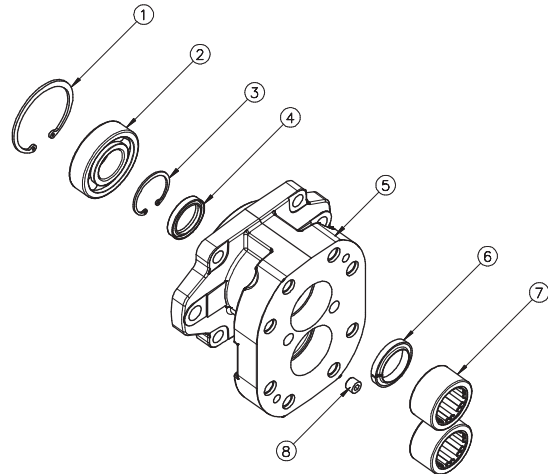
TOMA DE FIJACIÓN CO-VK 5" (Ø127)



CÓDIGO REPUESTO SUBCONJUNTO
80000

Nº	DENOMINACIÓN	CÓDIGO REPUESTO	Nº	DENOMINACIÓN	CÓDIGO REPUESTO
01	Anillo de Seguridad	1096	04	Anillo de Compensación P7	50037
02	Reten	1227	05	Rodamiento de Rodillos P7	1209
03	Toma de Fijación CO-VK 5"	50006	06	Tapón Cónico	30372

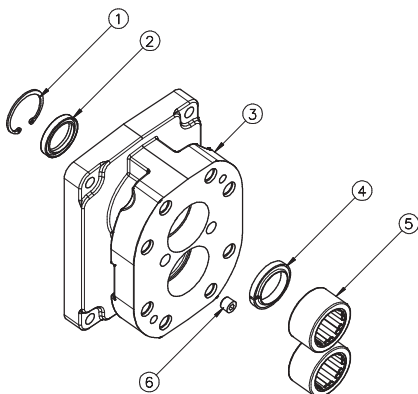
TOMA DE FIJACIÓN CO-VK 5"-R (Ø127)



CÓDIGO REPUESTO SUBCONJUNTO
80001

Nº	DENOMINACIÓN	CÓDIGO REPUESTO	Nº	DENOMINACIÓN	CÓDIGO REPUESTO
01	Anillo de Seguridad	1115	05	Toma de Fijación CO-VK 5"	50006
02	Rodamiento de Bolas	1203	06	Anillo de Compensación P7	50037
03	Anillo de Seguridad	1096	07	Rodamiento de Rodillos P7	1209
04	Reten	1227	08	Tapón Cónico	30372

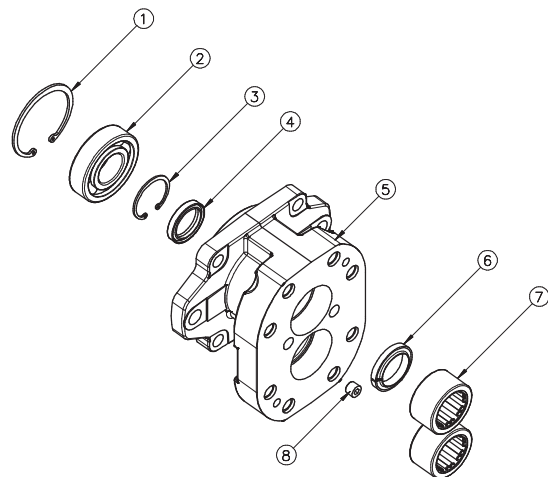
TOMA DE FIJACIÓN PL (Ø63.5)



CÓDIGO REPUESTO SUBCONJUNTO
80002

Nº	DENOMINACIÓN	CÓDIGO REPUESTO	Nº	DENOMINACIÓN	CÓDIGO REPUESTO
01	Anillo de Seguridad	1096	04	Anillo de Compensación P7	50037
02	Reten	1227	05	Rodamiento de Rodillos P7	1209
03	Toma de Fijación PL	50008	06	Tapón Cónico	30372

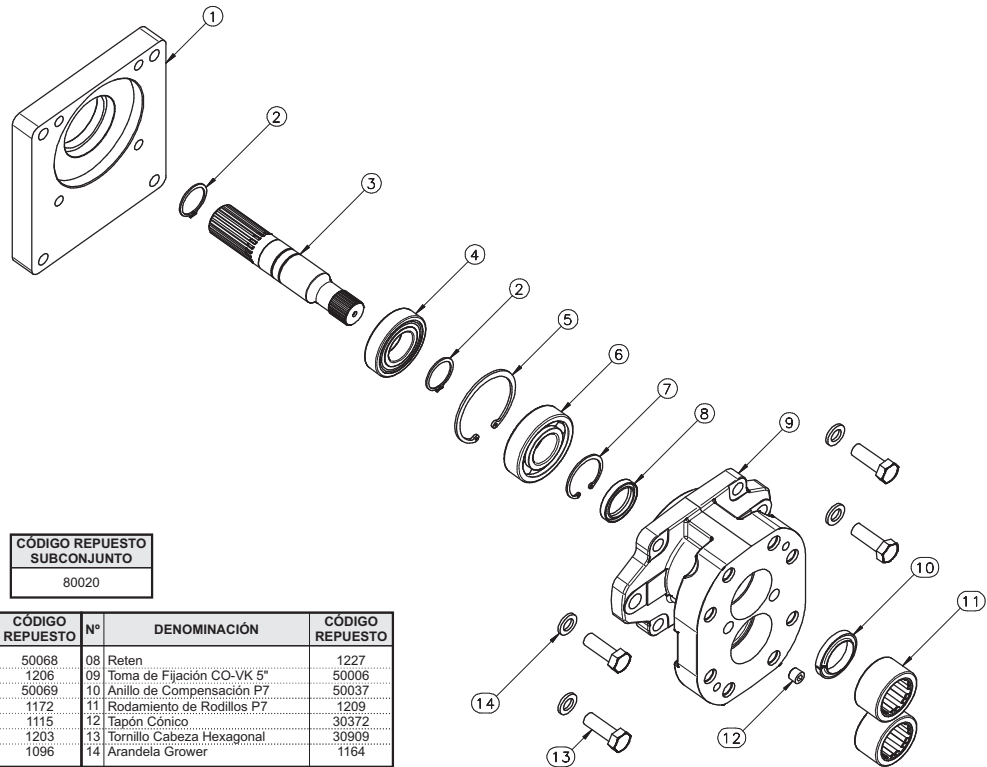
TOMA DE FIJACIÓN PARA MAQUINARIA CHINA (Ø124.8)



CÓDIGO REPUESTO SUBCONJUNTO
80019

Nº	DENOMINACIÓN	CÓDIGO REPUESTO	Nº	DENOMINACIÓN	CÓDIGO REPUESTO
01	Anillo de Seguridad	1115	05	Toma de Fijación Maq. China	50095
02	Rodamiento de Bolas	1203	06	Anillo de Compensación P7	50037
03	Anillo de Seguridad	1096	07	Rodamiento de Rodillos P7	1209
04	Reten	1227	08	Tapón Cónico	30372

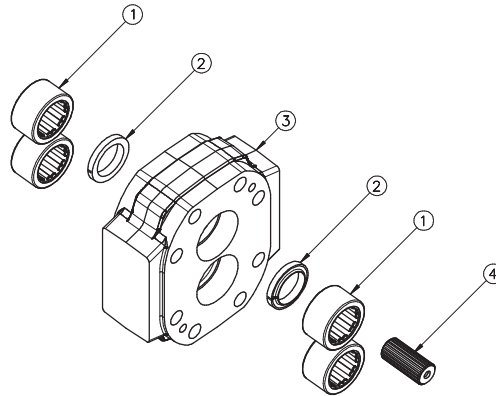
TOMA DE FIJACIÓN TOPADORA KOMATSU (Ø79)



CÓDIGO REPUESTO SUBCONJUNTO
80020

Nº	DENOMINACIÓN	CÓDIGO REPUESTO	Nº	DENOMINACIÓN	CÓDIGO REPUESTO
01	Placa Adaptación Komatsu	50068	08	Reten	1227
02	Anillo de Seguridad	1206	09	Toma de Fijación CO-VK 5"	50006
03	Eje Postizo Komatsu	50069	10	Anillo de Compensación P7	50037
04	Rodamiento de Bolas	1172	11	Rodamiento de Rodillos P7	1209
05	Anillo de Seguridad	1115	12	Tapón Cónico	30372
06	Rodamiento de Bolas	1203	13	Tornillo Cabeza Hexagonal	30909
07	Anillo de Seguridad	1096	14	Arandela Grower	1164

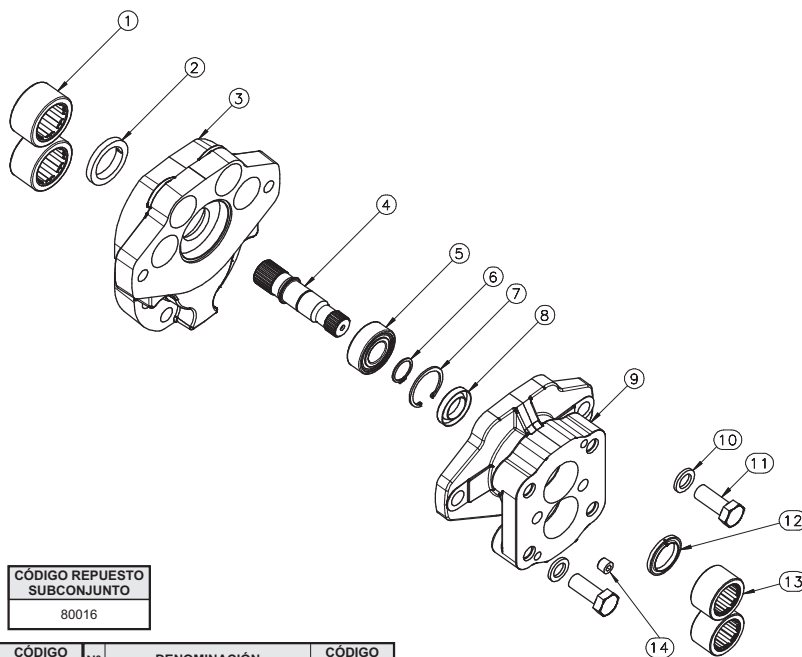
INTERMEDIARIO TANDEM P7 / P7



**CÓDIGO REPUESTO
SUBCONJUNTO**
80012

Nº	DENOMINACIÓN	CÓDIGO REPUESTO
01	Rodamiento de Rodillos P7	1209
02	Anillo de Compensación P7	50037
03	Intermediario Tandem P7/P7	50009
04	Acoplamiento Tandem P7/P7	50036

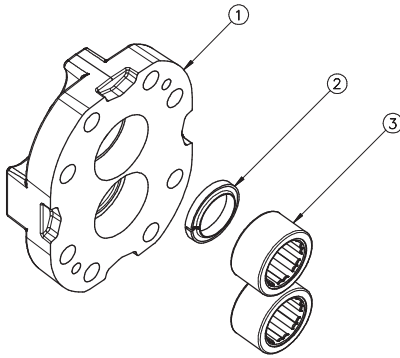
INTERMEDIARIO TANDEM P7 / P5



**CÓDIGO REPUESTO
SUBCONJUNTO**
80016

Nº	DENOMINACIÓN	CÓDIGO REPUESTO	Nº	DENOMINACIÓN	CÓDIGO REPUESTO
01	Rodamiento de Rodillos P7	1209	08	Reten	1226
02	Anillo de Compensación P7	50037	09	Toma Fijación P/ Tandem a P7	40183
03	Tapa Posterior P/ Tandem a P5	50010	10	Arandela Grower	1122
04	Acoplamiento P7/P5	50043	11	Tornillo Cabeza Hexagonal	1202
05	Rodamiento de Bolas	1199	12	Anillo de Compensación P5	40073
06	Anillo de Seguridad	1123	13	Rodamiento de Rodillos P5	1188
07	Anillo de Seguridad	1201	14	Tapón Cónico	30372

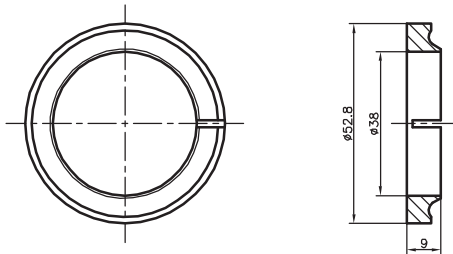
TAPA POSTERIOR STANDARD



CÓDIGO REPUESTO SUBCONJUNTO
80006

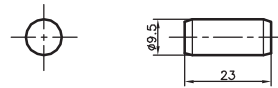
Nº	DENOMINACIÓN	CÓDIGO REPUESTO
01	Rodamiento de Rodillos P7	1209
02	Anillo de Compensación P7	50037
03	Tapa Posterior Standard	50007

ANILLO DE COMPENSACIÓN P7



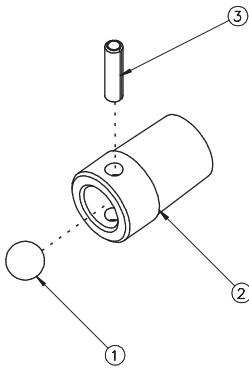
CÓDIGO
REPUESTO
50037

ESPIÑA CILÍNDRICA



CÓDIGO
REPUESTO
40069

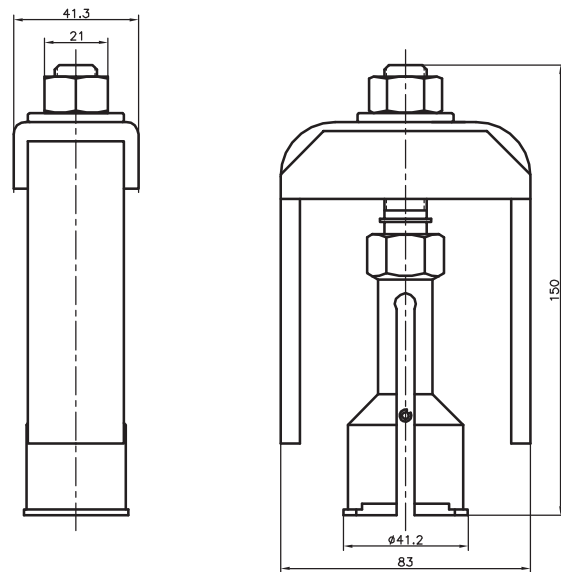
VÁLVULA DE RETENCIÓN



CÓDIGO REPUESTO
SUBCONJUNTO
70016

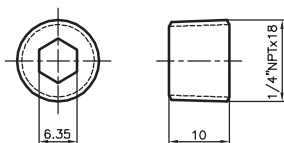
Nº	DENOMINACIÓN	CÓDIGO REPUESTO
01	Bolilla de Acero	1089
02	Valvula de Retencion	40081
03	Espina Elastica	1179

EXTRACTOR RODAMIENTOS DE RODILLOS



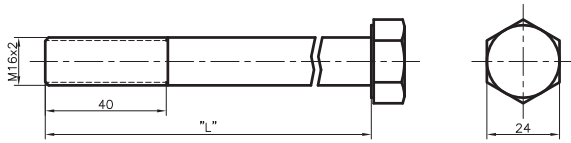
CÓDIGO
REPUESTO
80018

TAPÓN CÓNICO 1/4"NPT



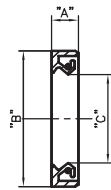
CÓDIGO
REPUESTO
30372

TONILLO CABEZA HEXAGONAL M16x2



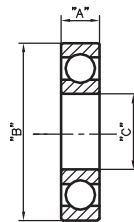
CAUDAL	COTA "L"	CÓDIGO REPUESTO
215	130.5	40350
250-280	143.5	40351
315-345	154.5	25205
380	167.0	25206

RETENES



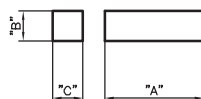
COTA "A"	COTA "B"	COTA "C"	DENOMINACIÓN	CÓDIGO REPUESTO
7.0	47.0	35.0	Reten Bomba P7	1227
6.7	44.5	31.7	Reten Bomba P5 (doble labio)	1226

RODAMIENTOS



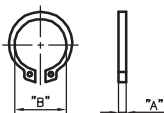
COTA "A"	COTA "B"	COTA "C"	DENOMINACIÓN	CÓDIGO REPUESTO
21.0	80.0	35.0	Rodamiento de Bolas Tomas Fijación	1203
17.0	72.0	35.0	Rodamiento de Bolas Komatsu	1172
20.6	52.0	25.0	Rodamiento de Bolas Inter. P7/P5	1199

CHAVETAS

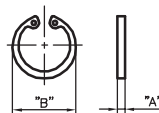


COTA "A"	COTA "B"	COTA "C"	DENOMINACIÓN	CÓDIGO REPUESTO
31.8	7.9	11.9	Chaveta Rectangular 5/16" x 15/32" x 1/2"	50035

ANILLOS DE SEGURIDAD

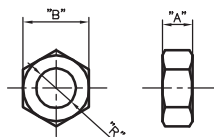


COTA "A"	COTA "B"	DENOMINACIÓN	CÓDIGO REPUESTO
1.2	23.2	Anillo de Seguridad Exterior Ø25	1123
1.5	32.2	Anillo de Seguridad Exterior Ø35	1206



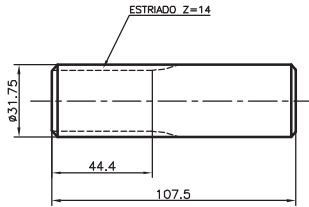
COTA "A"	COTA "B"	DENOMINACIÓN	CÓDIGO REPUESTO
1.75	46.6	Anillo de seguridad Interior Ø42	1201
1.75	50.5	Anillo de seguridad Interior Ø47	1096
2.5	85.0	Anillo de seguridad Interior Ø80	1115

TUERCAS HEXAGONALES



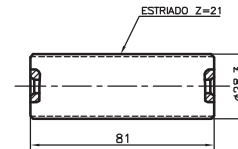
COTA "A"	COTA "B"	COTA "R"	DENOMINACIÓN	CÓDIGO REPUESTO
16.0	25.4	M16x2	Tuerca Hexagonal M16x2 Bomba P7	40061
17.0	36.0	3/4"x16NF	Tuerca Hexagonal Castillo 3/4"x16 NF	1132

EXTREMO ESTRIADO Z=14



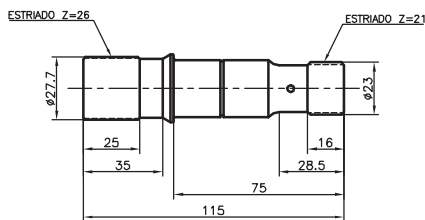
CÓDIGO
REPUESTO
50070

ACOPLAMIENTO P7 / P7



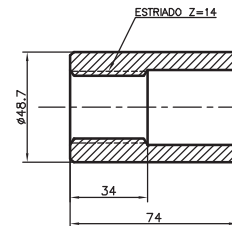
CÓDIGO
REPUESTO
50036

ACOPLAMIENTO P7 / P5



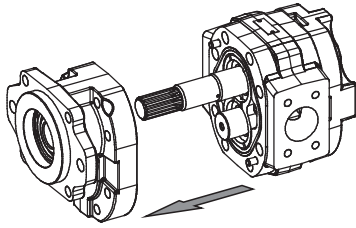
CÓDIGO
REPUESTO
50043

MANGUITO ESTRIADO Z=14

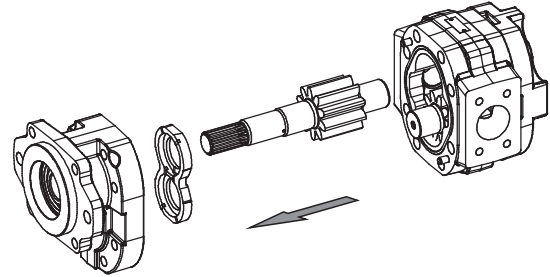


CÓDIGO
REPUESTO
30022

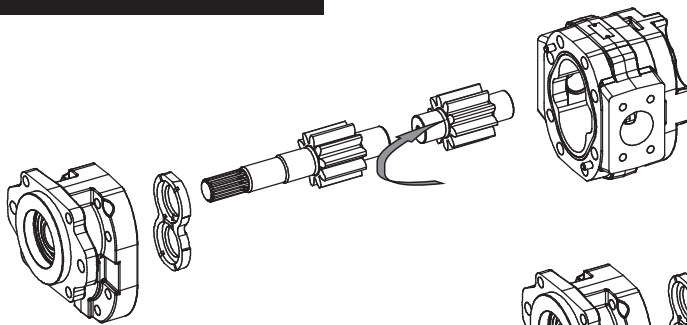
1



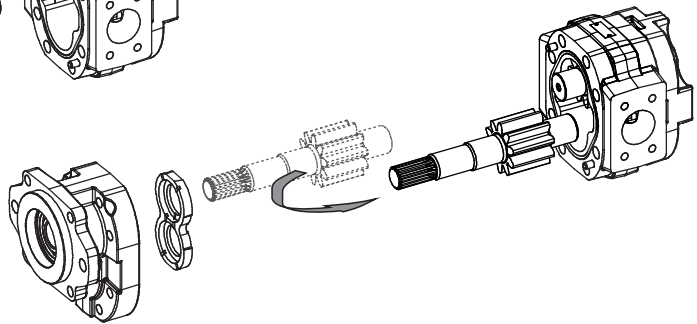
2



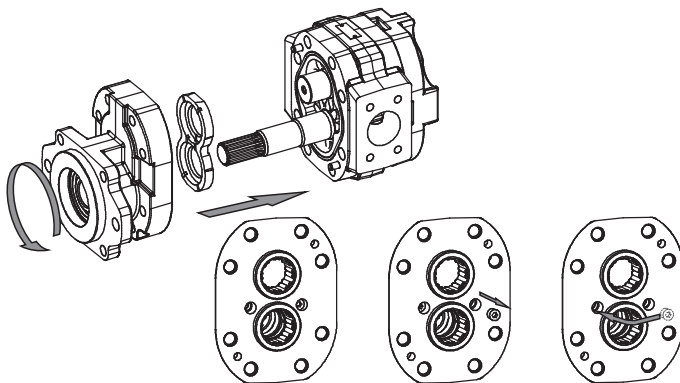
3



4

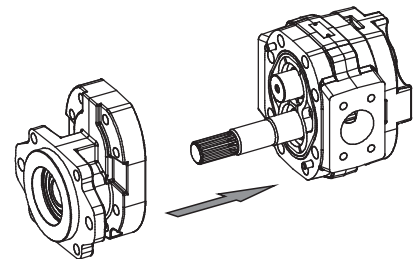


5

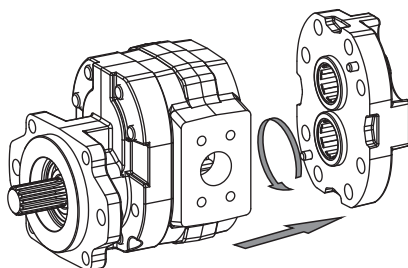


Modificar la posición del gusanillo, en función del giro.

6



7



Girar tapa posterior para invertir posición del anillo de compensación

8

